

IMPIANTO DI RETE PER LA CONNESSIONE DI UN IMPIANTO DI PRODUZIONE DA FONTE SOLARE FOTOVOLTAICA AVENTE POTENZA PARI A 55'860 kW

UBICATO NEL COMUNE DI BRINDISI (BR), FG. n. 155 - 168 - 169 - 170 -
171 - 177

PIANO TECNICO

DOCUMENTAZIONE GENERALE
PLANIMETRIA, SEZIONI, PROSPETTI, STAZIONE UTENTE

IDENTIFICAZIONE ELABORATO

Livello Prog.	Codice Rintracciabilità	Tipo Doc.	N° Elaborato	N° Foglio	Tot. Fogli	NOME FILE	DATA	SCALA
PD	201900555	EG	PT07	1	6	AEPV-C03_PT07	NOV 20	N/A

REVISIONI

REV	DATA	DESCRIZIONE	ESEGUITO	VERIFICATO	APPROVATO
00	11/2020	PIANO TECNICO (Rif. AEPV-C03)	IVC	N/A	N/A
01	05/2021	PIANO TECNICO (Rif. AEPV-C03)	IVC	N/A	N/A

PROGETTAZIONE



MAYA ENGINEERING SRLS
C.F./P.IVA 08365980724
Dott. Ing. Vito Calio
Amministratore Unico
4, Via San Girolamo
70017 Putignano (BA)
PEC: vito.calio@ingpec.eu

MAYA ENGINEERING SRLS
4, Via San Girolamo
70017 Putignano (BA)
C.F./P.IVA 08365980724
Vito Calio

(TIMBRO E FIRMA PER BENESTARE)

TECNICO SPECIALISTA

Dott. Ing. Vito Calio
4, Via San Girolamo
70017 Putignano (BA)
M.: +39 328 4819015
E.: v.calio@maya-eng.com
PEC: vito.calio@ingpec.eu



(TIMBRO E FIRMA PER BENESTARE)

GESTORE RETE ELETTRICA

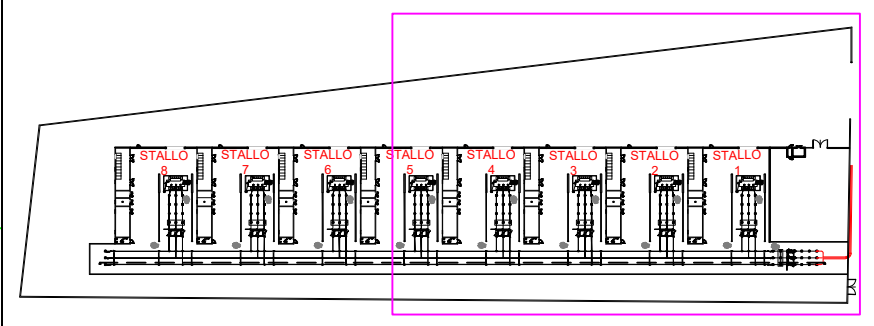
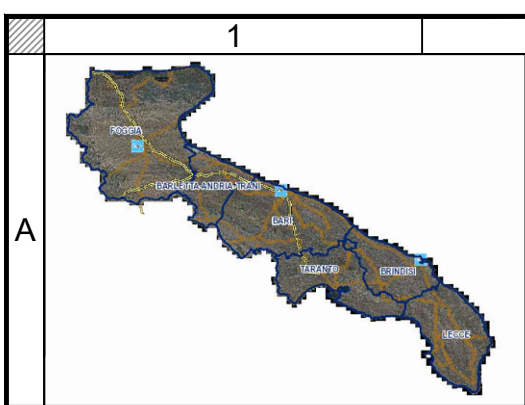
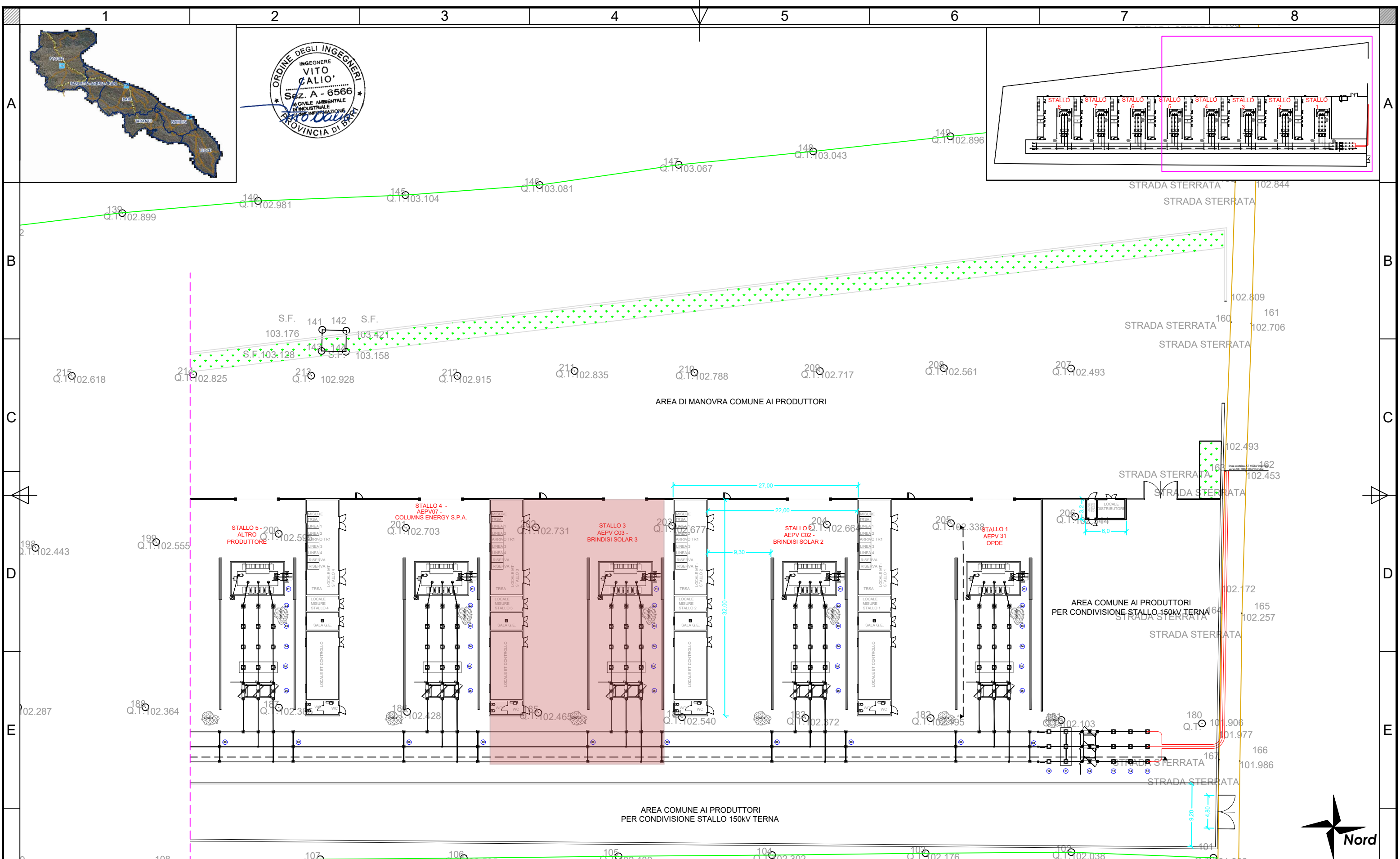
(TIMBRO E FIRMA PER BENESTARE)

RICHIEDENTE

Brindisi Solar 3 s.r.l.

Via Antonio Francavilla 6
San Vito dei Normanni BR
P.IVA 02611120748

(TIMBRO E FIRMA PER BENESTARE)

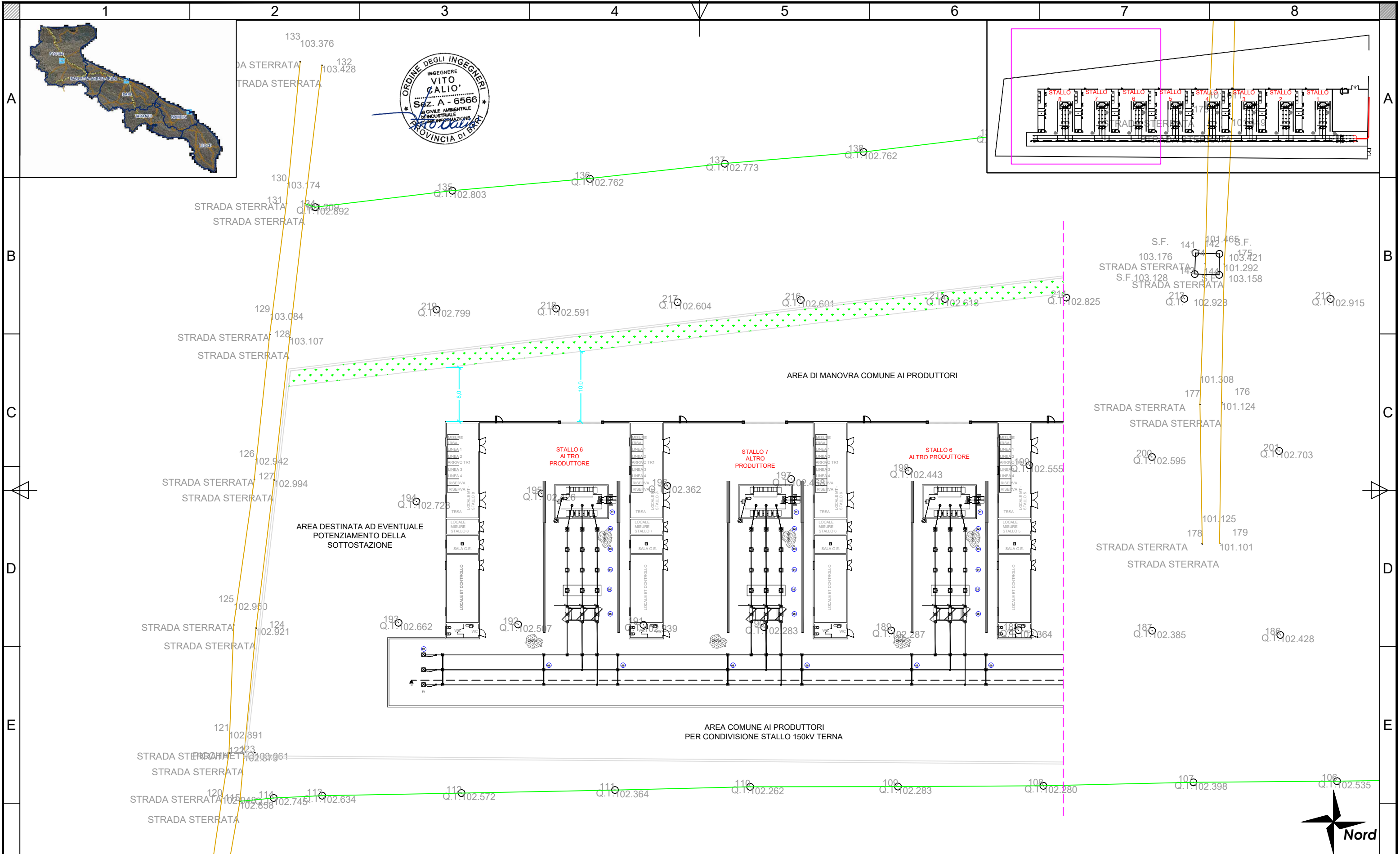
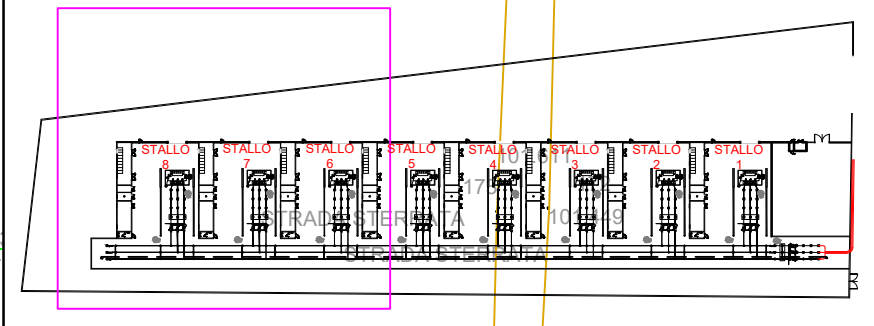


Rev No	Revision note	Date	Signature	Checked	Designe By
01	Piano tecnico	11.2020	IVC	N/A	N/A


Vito Calio'
 Director
 M: +39 328 4819015
 E: v.calio@maya-eng.com

TITLE/SUBJECT
**PROGETTO DI STAZIONE UTENTE (SU) 150 KV
 E OPERE DI CONNESSIONE ALLA
 SE TERNA "BRINDISI SUD" 150/380 KV
 Cod. Rint. 201900555
 PLANIMETRIA SOTTOSTAZIONE**

Date	Scale
11.2020	1:500
Version	Sheet
01	01
Maya Engineering Srls	

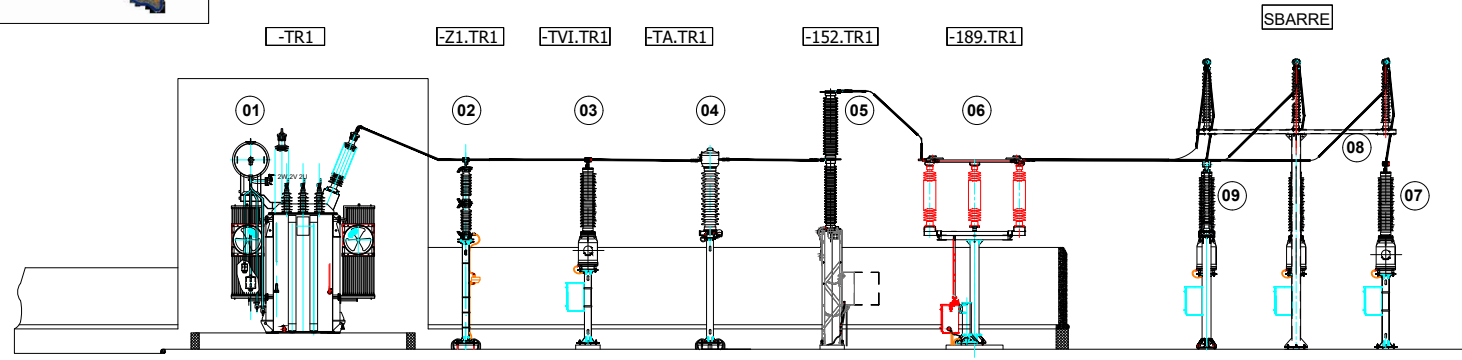


Rev No	Revision note	Date	Signature	Checked	Designe By
01	Piano tecnico	11.2020	IVC	N/A	N/A


Vito Calio'
 Director
 M: +39 328 4819015
 E: v.calio@maya-eng.com

TITLE/SUBJECT
**PROGETTO DI STAZIONE UTENTE (SU) 150 KV
 E OPERE DI CONNESSIONE ALLA
 SE TERNA "BRINDISI SUD" 150/380 KV
 Cod. Rint. 201900555
 PLANIMETRIA SOTTOSTAZIONE**

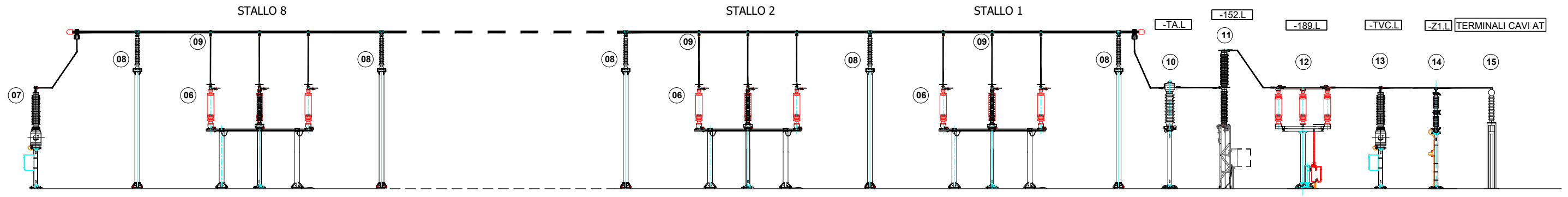
Date	Scale
11.2020	1:500
Version	Sheet
01	02
Maya Engineering Srls	



SIGLA	DESCRIZIONE APPARECCHIATURA *	QUANTITA'
01 -TR1	TRASFORMATORE 150 ±10% 25%/30 KV 15/25MVA ONAN/ONAF-GRUPPO VETTORIALE YNd11	1
02 -Z1.TR1	SCARICATORE A ZnO UM=170kV	3
03 -TV1.TR1	TV INDUTTIVO ISOLATO IN SF6 150 rad3/0,1: rad5KV SECONDARI CON FUNZIONI DI MISURA E PROTEZIONE	3
04 -TA.TR1	TA ISOLATO IN SF6 170kV 100-200-400/5A SECONDARI CON FUNZIONI DI MISURA E PROTEZIONE	3
05 -152.TR1	INTERRUTTORE TRIPOLARE 170kV COMANDO A MOLLA TRIPOLARE	1
06 -189.TR1	SEZIONATORE TRIPOLARE ORIZZONTALE 170kV MOTORIZZATO	1
07 -TV1.SB	TV INDUTTIVO ISOLATO IN SF6 150 rad3/0,1: rad5KV SECONDARI CON FUNZIONI DI MISURA E PROTEZIONE	3
08	SUPPORTO SBARRE	3
09	ISOLATORI PORTANTI PER CONNESSIONE SBARRE	3
10 -TAL	TA ISOLATO IN SF6 170kV 200-400-800-1200/5A SECONDARI CON FUNZIONI DI MISURA E PROTEZIONE	3
11 -152.L	INTERRUTTORE TRIPOLARE 170kV COMANDO A MOLLA TRIPOLARE	1
12 -189.L	SEZIONATORE TRIPOLARE ORIZZONTALE 170kV MOTORIZZATO, CON MESSA A TERRA	1
13 -TVC.L	TV CAPACITIVO ISOLATO IN SF6 150 rad3/0,1: rad5KV SECONDARIO CON FUNZIONE DI PROTEZIONE	3
14 -Z1.L	SCARICATORE A ZnO UM=170kV	3
15	TERMINALI CAVI AT	3

* LE CARATTERISTICHE DELLE APPARECCHIATURE POTREBBERO CAMBIARE IN FASE ESECUTIVA

SEZ. B-B



Rev No	Revision note	Date	Signature	Checked	Designe By
01	Piano tecnico	11.2020	IVC	N/A	N/A

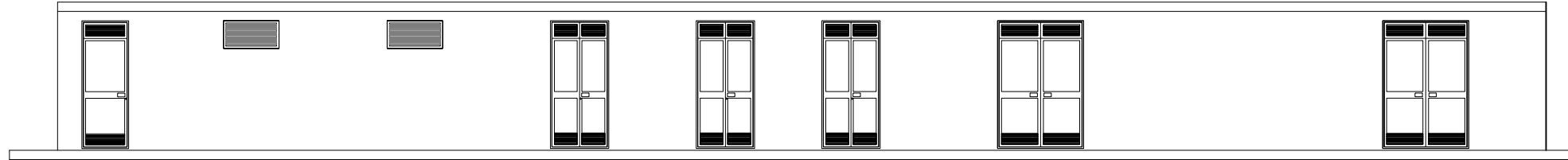
MAYA Engineering
 Vito Calio'
 Director
 M: +39 328 4819015
 E: v.calio@maya-eng.com

TITLE/SUBJECT
**PROGETTO DI STAZIONE UTENTE (SU) 150 KV
 E OPERE DI CONNESSIONE ALLA
 SE TERNA "BRINDISI SUD" 150/380 KV
 Cod. Rint. 201900555**
 Sezioni Elettromeccaniche - Scala 1:100

Date	Scale
11.2020	1:100
Version	Sheet
01	03
Maya Engineering Srls	

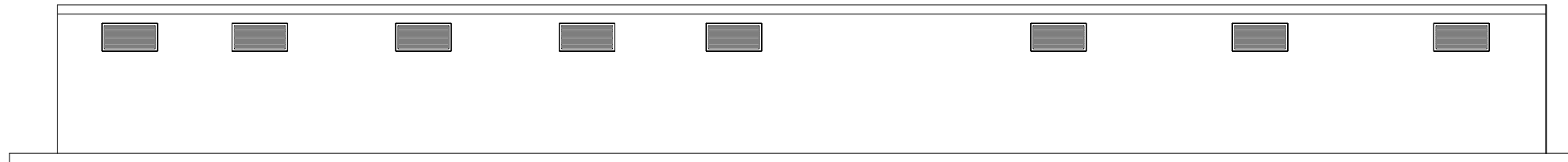


CABINE MT PRODUTTORE e BT CONTROLLO PROSPETTO - EST

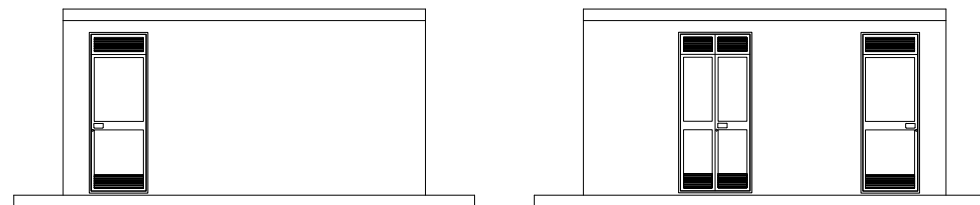


155 - 168 - 169 - 170 -
171 - 177

CABINE MT PRODUTTORE PROSPETTO - OVEST



LOCALE MISURE DISTRIBUTORE



Rev No	Revision note	Date	Signature	Checked	Designe By
01	Piano tecnico	11.2020	IVC	N/A	N/A


MAYA
 Engineering
 Vito Calio'
 Director
 M: +39 328 4819015
 E: v.calio@maya-eng.com

TITLE/SUBJECT		Date	Scale
PROGETTO DI STAZIONE UTENTE (SU) 150 KV E OPERE DI CONNESSIONE ALLA SE TERNA "BRINDISI SUD" 150/380 KV Cod. Rint. 201900555 Prospetti locali tecnologici - Scala 1:100		11.2020	1:100
		Version	Sheet
		01	04
		Maya Engineering Srls	

A

A

B

B

C

C

D

D

E

E

F

F

1

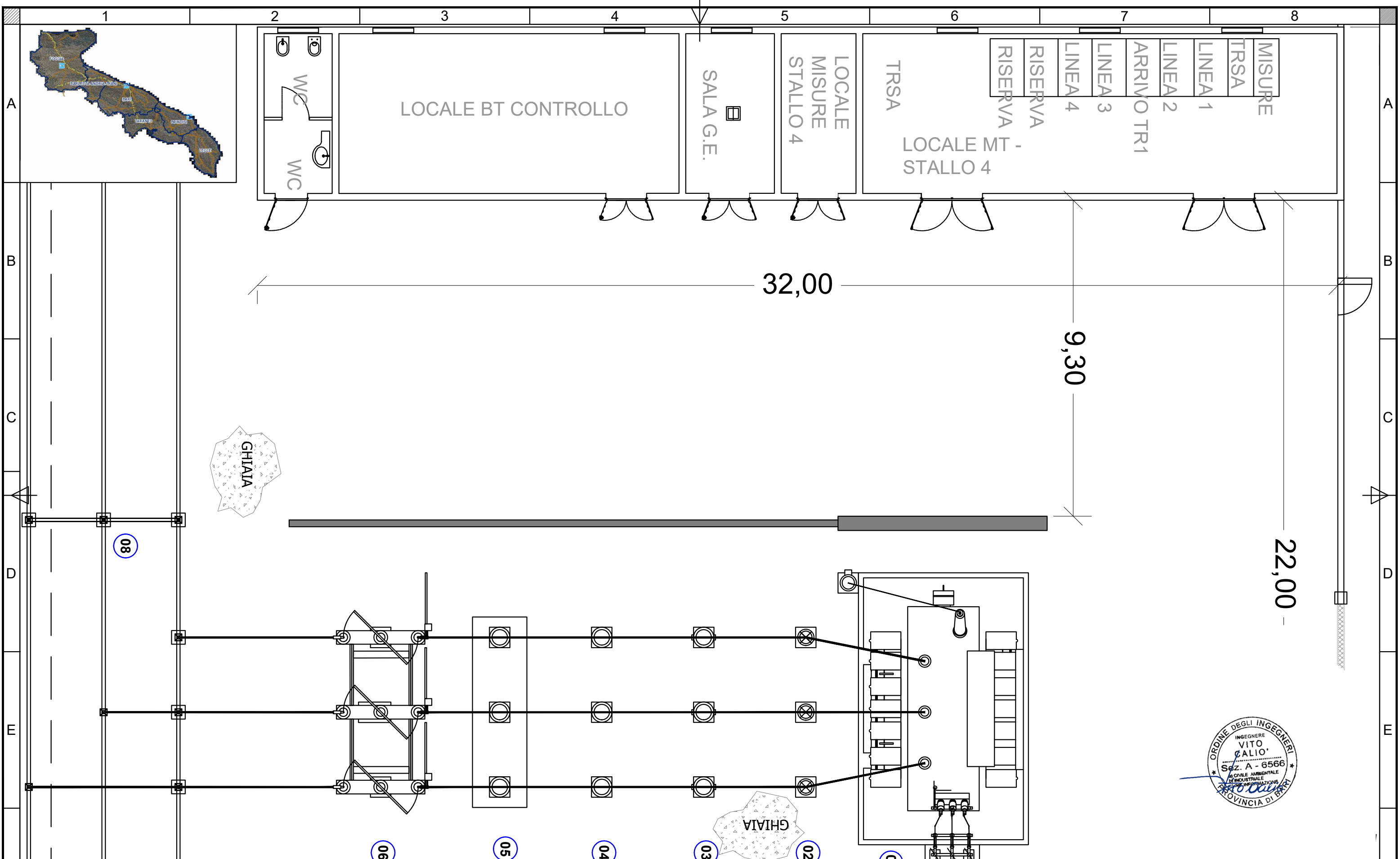
2

3

6


7

8



Rev No	Revision note	Date	Signature	Checked	Designe By
01	Piano tecnico	05.2021	IVC	N/A	N/A

Date	Signature	Checked	Designe By
05.2021	IVC	N/A	N/A


Vito Calio'
 Director
 M: +39 328 4819015
 E: v.calio@maya-eng.com

TITLE/SUBJECT
**PROGETTO DI STAZIONE UTENTE (SU) 150 KV
 E OPERE DI CONNESSIONE ALLA
 SE TERNA "BRINDISI SUD" 150/380 KV
 Cod. Rint. 201900555**
Pianta locali tecnologici - Scala 1:100

Date	Scale
11.2020	1:100
Version	Sheet
01	05
Maya Engineering Srls	