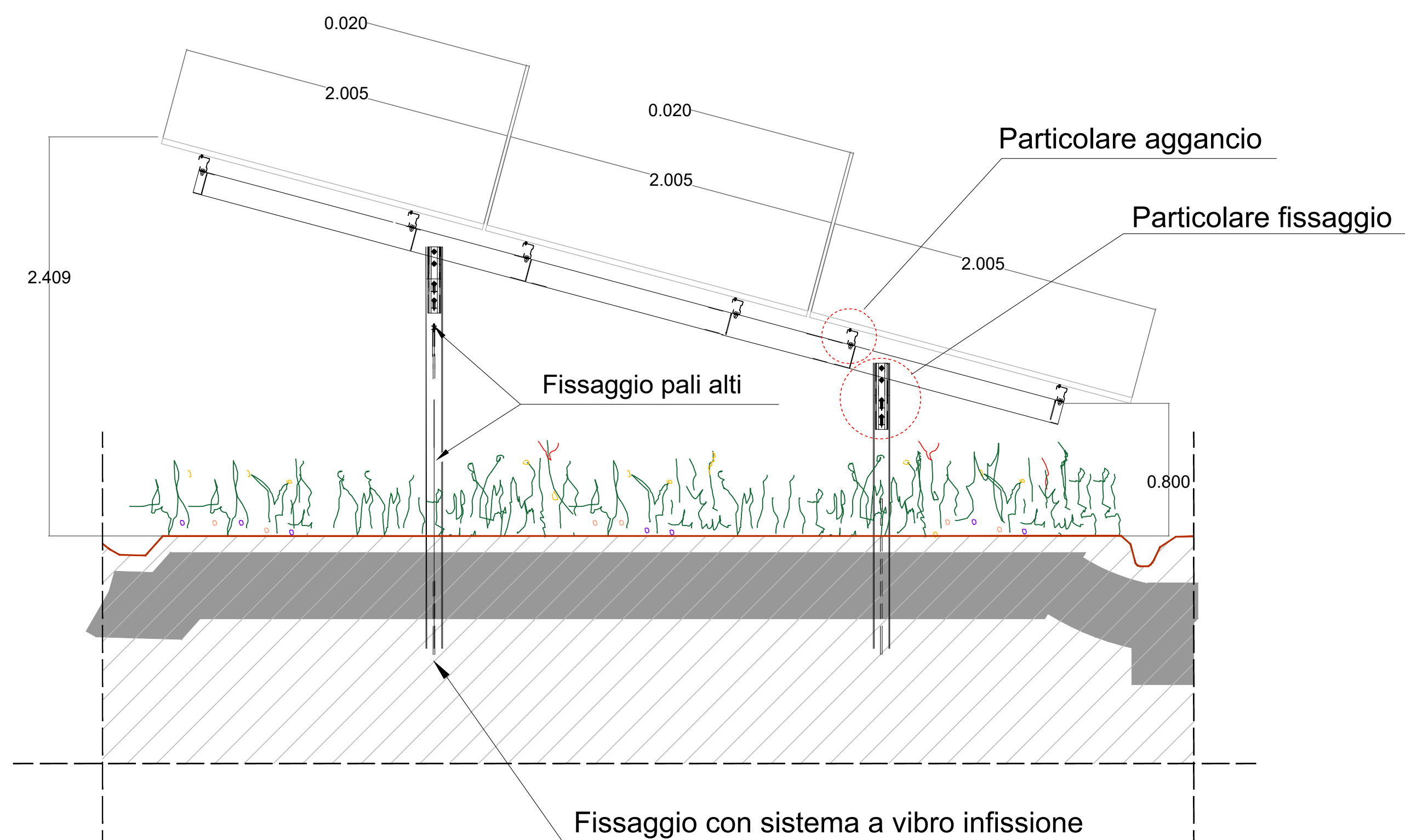
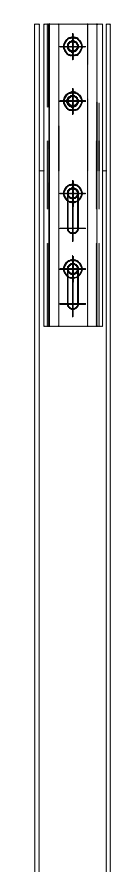


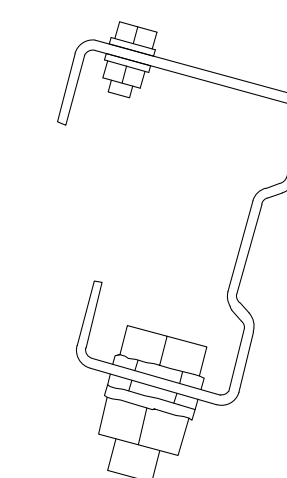
### Sistema di ancoraggio (scala 1:25)



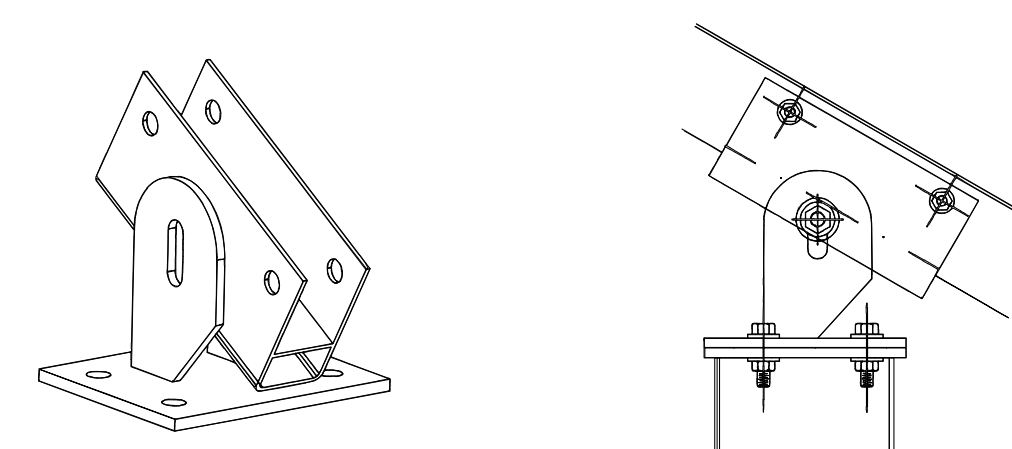
### Particolare fissaggio (scala 1:10)



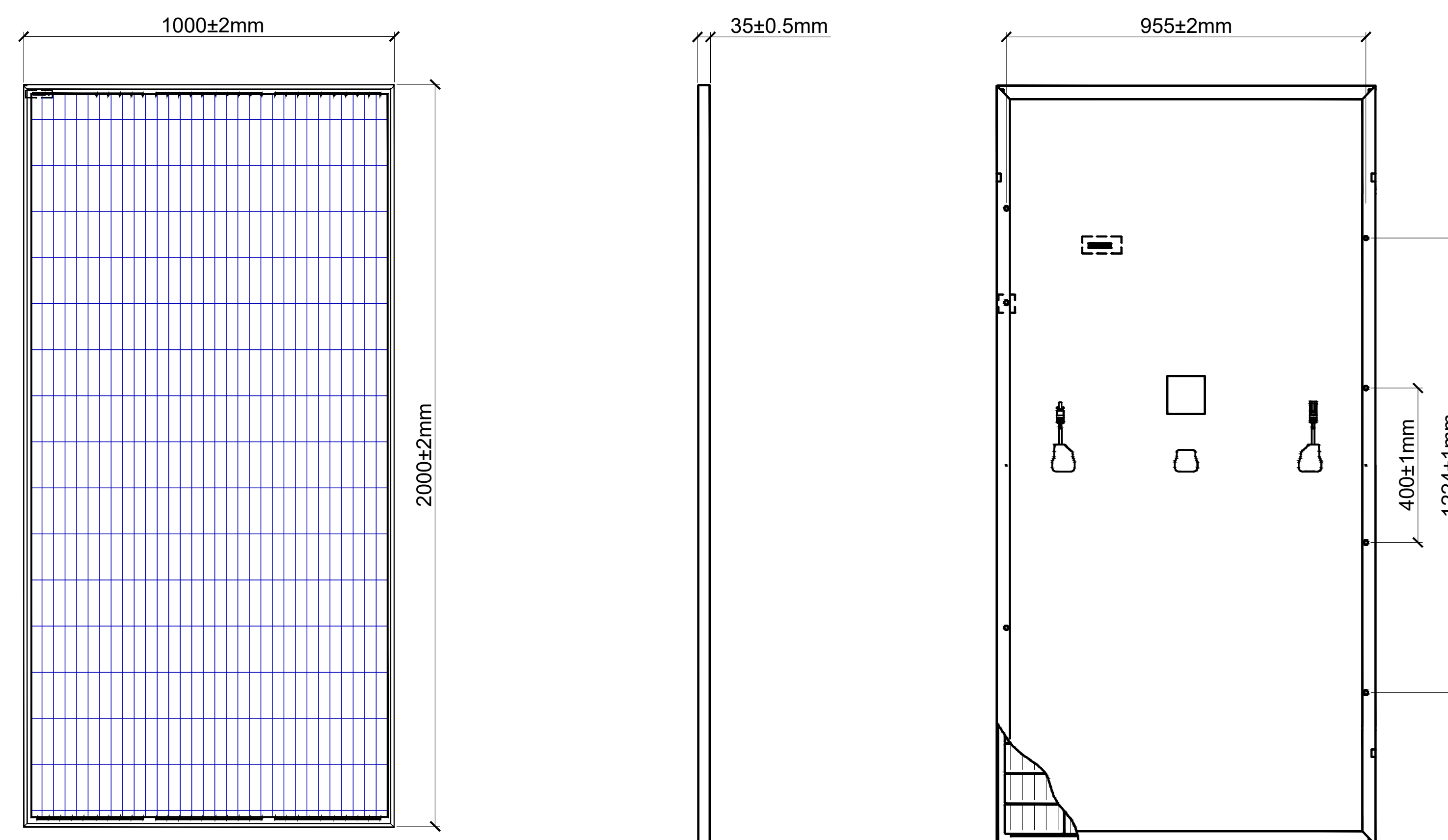
### Particolare aggancio (scala 1:1)



### Alternativa del particolare aggancio



### Particolare pannello tipo Solar 500 W (scala 1:10)

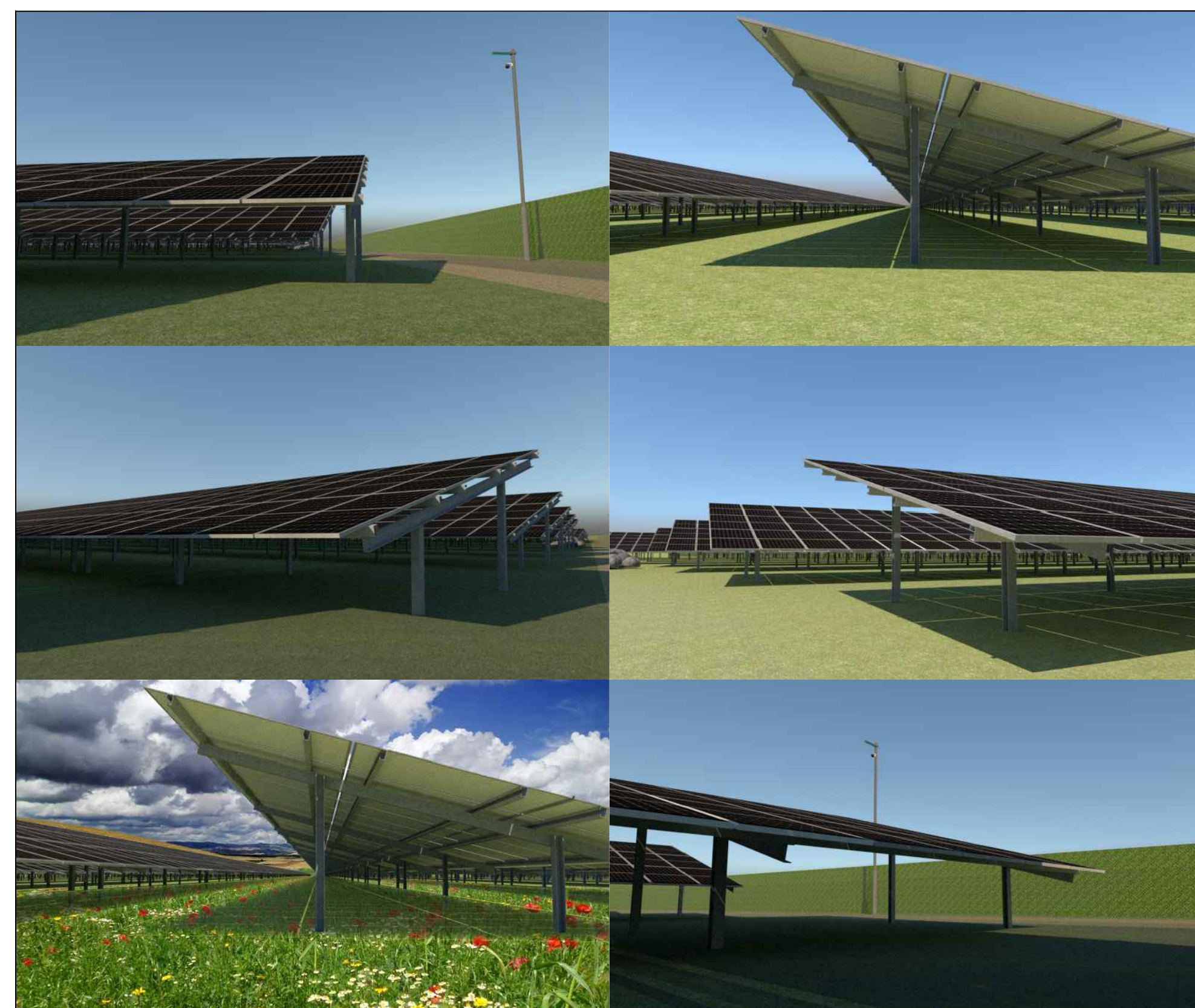


Vista frontale

Vista laterale

Vista retro

### Viste 3D



### COMUNE DI MESAGNE



Realizzazione di un impianto Agrovoltaico della potenza in DC di 17,262 MW e AC di 16,000 MW, denominato "MESAGNE", in località Punta della Specchia nel comune di Mesagne e delle relative opere di connessione alla Rete di Trasmissione dell'energia elettrica Nazionale (RTN), nell'ambito del procedimento P.U.A. ai sensi dell'art. 27 del D.Lgs. 152/2006 e s.m.i.

<b>ELABORATO:</b> Elaborato Grafico particolari costruttivi strutture di sostegno moduli	<b>Particolare costruttivo : strutture di sostegno e di ancoraggio dei moduli fotovoltaici</b>	<b>Data:</b> Novembre 2021
<b>NOME DOCUMENTO:</b> MES_48_Elaborato grafico_ strutture sostegno moduli		<b>POTENZA DC</b> 17,262 MW <b>POTENZA AC</b> 16,000 MW <b>SCALA :</b> VARIE

<b>TIMBRO E FIRMA</b> 	<b>PROGETTISTA</b> Ing. Alessandro Massaro	<b>SVILUPPATORE</b>  enne.pi.studio s.r.l. Lungomare N. Maggio, 38 - 70132 Bari Tel/Fax: +39 0803346016 - 0803346888 e-mail: pi@ennepistudio.it
---------------------------	---	--

02				
01				
00	Prima emissione	Ing. Alessandro Massaro	Ing. Alessandro Massaro	Mesagne Srl
NN	DATA:	DESCRIZIONE	ELABORATO	VERIFICATO
				APPROVATO