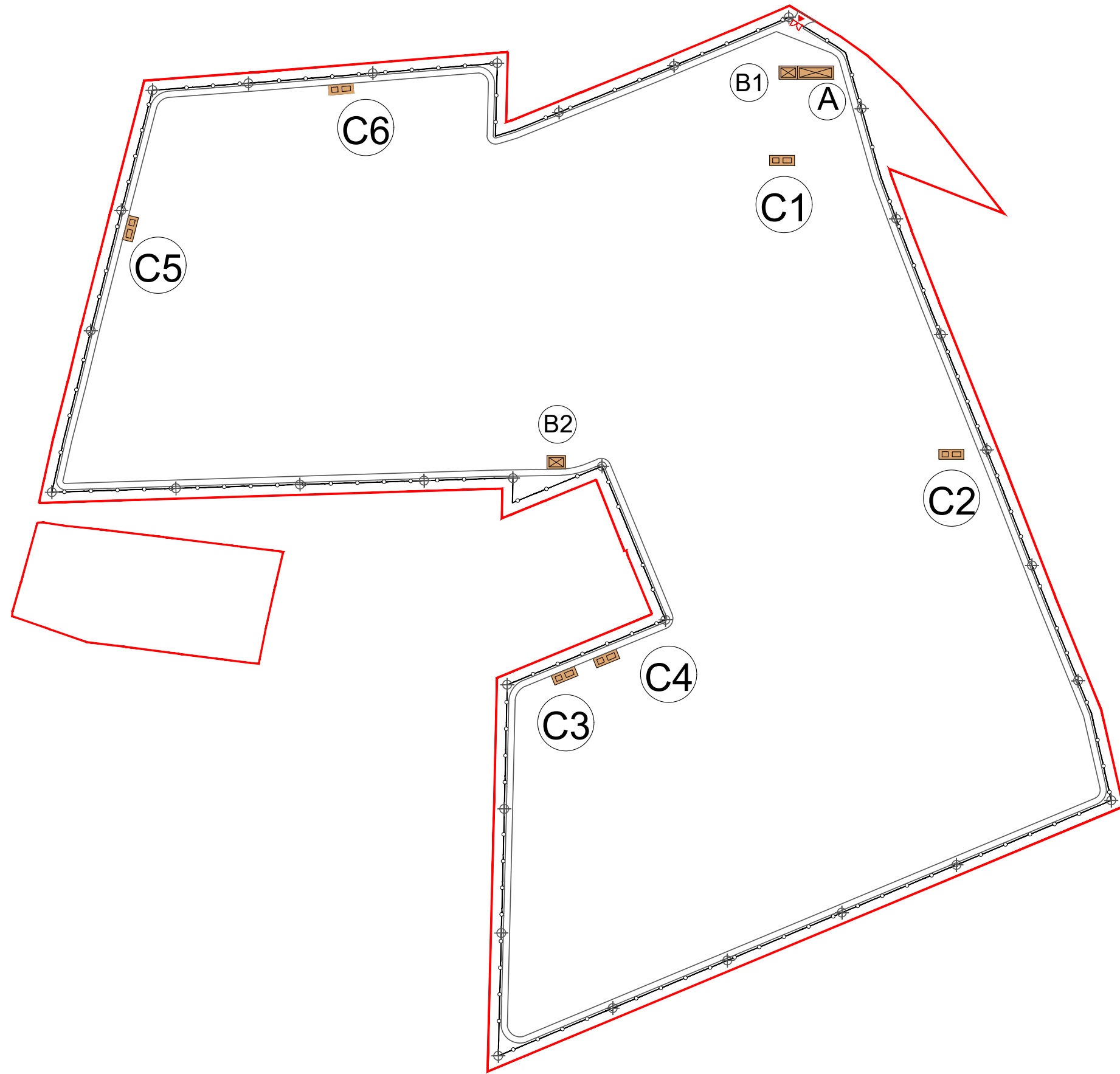
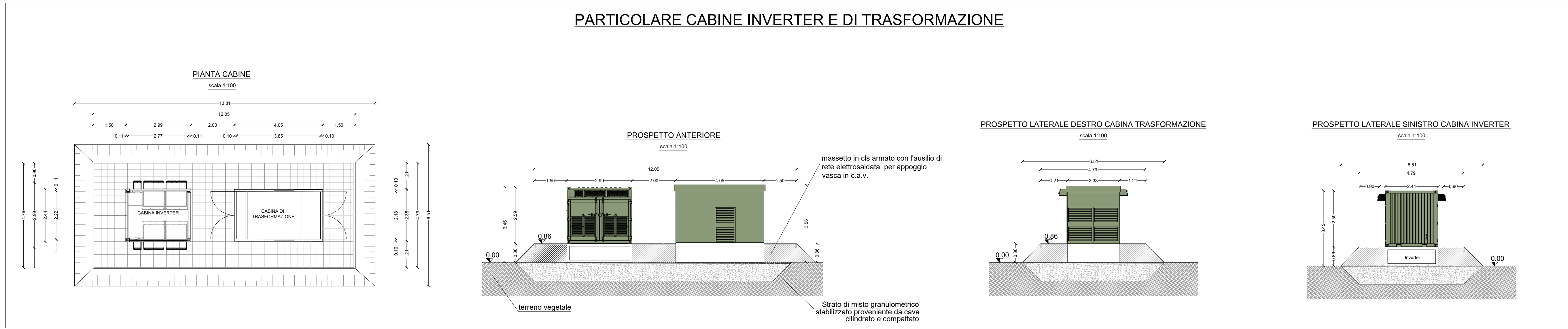


KEY PLAN



Ai fini di un migliore approccio mitigativo verranno adottate soluzioni cromatiche compatibili con la realtà del manufatto e delle sue relazioni con l'intorno evitando forti contrasti, privilegiando i colori prevalenti nei luoghi, utilizzando preferibilmente pigmenti naturali, pertanto le stesse saranno fornite con colori che corrispondono ai seguenti codici RAL "1000, 1015, 1019, 6021".

Particolare cabine elettriche

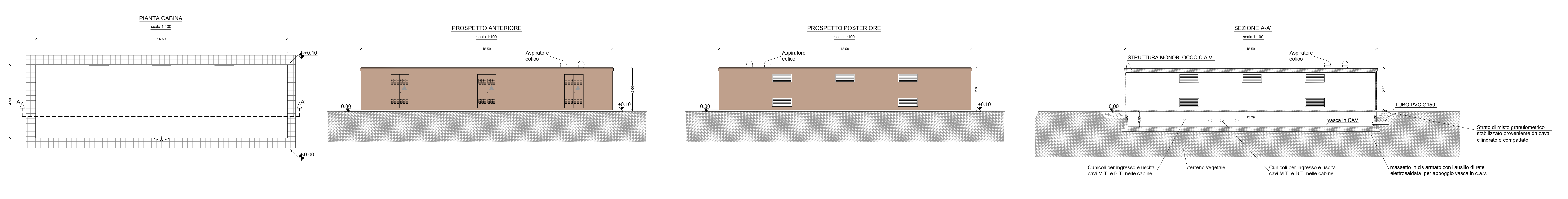


- ### LEGENDA
- C1 CABINA INVERTER E TRASFORMATORE N. 1
 - C2 CABINA INVERTER E TRASFORMATORE N. 2
 - C3 CABINA INVERTER E TRASFORMATORE N. 3
 - C4 CABINA INVERTER E TRASFORMATORE N. 4
 - C5 CABINA INVERTER E TRASFORMATORE N. 5
 - C6 CABINA INVERTER E TRASFORMATORE N. 6
 - A CABINA DI CONSEGNA
 - B1 LOCALE AUSILIARI/DEPOSITO/MANUTENZIONE
 - B2 LOCALE AUSILIARI/DEPOSITO/MANUTENZIONE
 - CABINA DI CONSEGNA
 - CABINA INVERTER E TRASFORMATORE
 - LOCALE AUSILIARI/DEPOSITO E MANUTENZIONE
 - RECINZIONE CON PALI DI CASTAGNO E RETE A MAGLIA LARGA
 - LIMITE DI PROPRIETA'
 - INGRESSO/USCITA

PARTICOLARE LOCALE TECNICO PER SERVIZI AUSILIARI




PARTICOLARE CABINA DI CONSEGNA



COMUNE DI MESAGNE



Realizzazione di un impianto Agrovoltaco della potenza in DC di 17,262 MW e AC di 16,000 MW, denominato "MESAGNE", in località Punta della Specchia nel comune di Mesagne e delle relative opere di connessione alla Rete di Trasmissione dell'energia elettrica Nazionale (RTN), nell'ambito del procedimento P.U.A. ai sensi dell'art. 27 del D.Lgs. 152/2006 e s.m.i.

ELABORATO: Elaborato grafico particolari costruttivi cabine impianto	Particolare costruttivi: disegni, piante e sezioni delle cabine interne all'impianto agrovoltaco	Data: Novembre 2021		
		POTENZA DC 17,262 MW POTENZA AC 16,000 MW SCALA : VARIE		
NOME DOCUMENTO: MES_49_Elaborato grafico_strutture cabine	PROGETTISTA Ing. Alessandro Massaro	SVILUPPATORE np enne.pi.studio s.r.l. Lungomare M. Maggio, 38 - 70132 Bari Tel/Fax +39 0805346468 - 0805346888 e-mail: pi@ennepi.studio.it		
TIMBRO E FIRMA 	Ing. Alessandro Massaro	Ing. Alessandro Massaro		
02 01 00	Prima emissione	Ing. Alessandro Massaro		
NN DATA:	DESCRIZIONE	ELABORATO	VERIFICATO	APPROVATO