



mesagne s.r.l.

Galleria Vintler 17 - 39100 Bolzano - mail: mesagne_1@pec.it - Tel: +39 02 997 493 83

**REALIZZAZIONE DI UN IMPIANTO FOTOVOLTAICO E
RELATIVE OPERE DI CONNESSIONE ALLA RETE ELETTRICA
NAZIONALE (RTN) IN AGRO DEL COMUNE DI MESAGNE (BR)
"LOCALITA' PUNTA DELLA SPECCHIA"**

PROGETTISTA

TIMBRO E FIRMA

STudio **I**ngegneria

Dott. Ing. Pietro Gallo

Via Luigi Einaudi II Traversa n°33 -88046- Lamezia Terme (CZ)

Tel +39 0968340161 e-mail: studio.ingegneria@hotmail.it



Stazione di Elevazione 30/150 kV

Data: Marzo 2020

Codice documento:

PN_MES_02_006

NOME FILE:

PN_MES_02_006

Fondazione Piazzola
Interruttore

POTENZA DC
17,790 MW

POTENZA AC
16,000 MW

SCALA: 1:50

03					
02					
01					
00					
Rev	DATA	DESCRIZIONE	ELABORATO	VERIFICATO	APPROVATO

Tutte le informazioni tecniche contenute nel presente documento sono di proprietà esclusiva della società Mesagne Srl e non possono essere riprodotte, divulgate o comunque utilizzate senza la sua preventiva autorizzazione scritta.

FONDAZIONE PER SOSTEGNO
INTERUTTORI DI LINEA E DI GRUPPO (132-150 Kv)

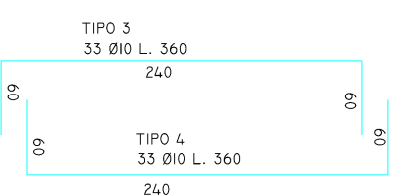
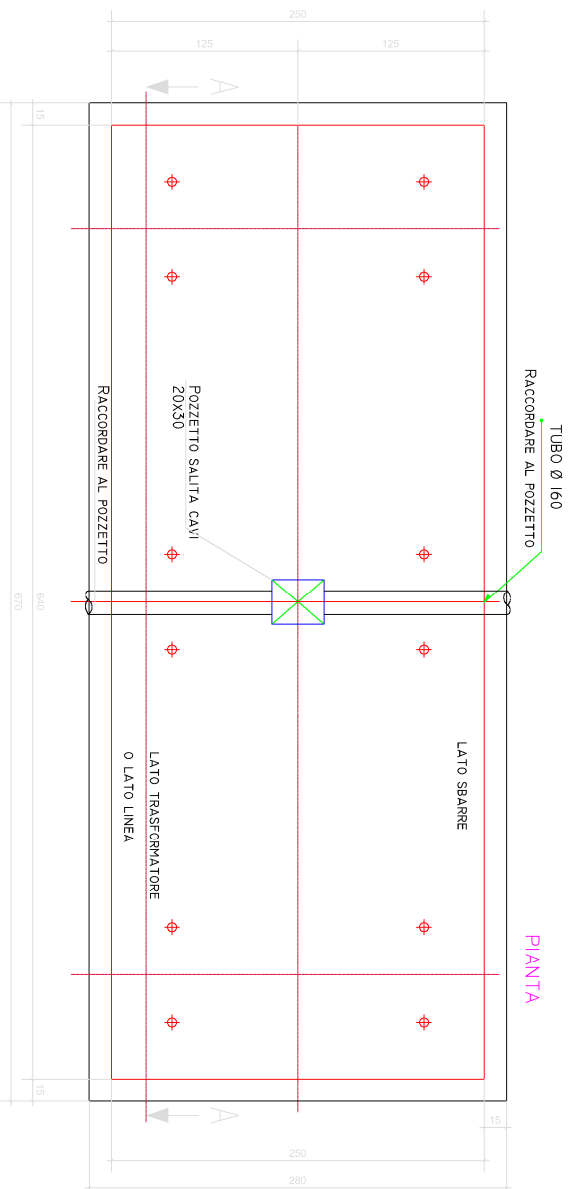
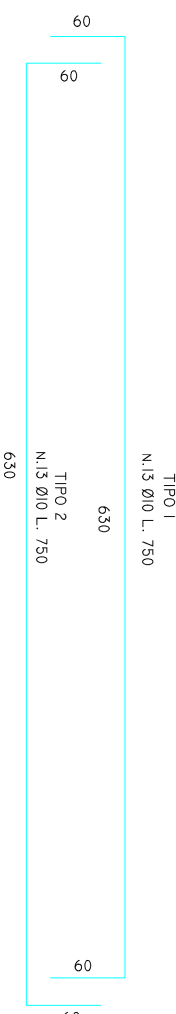
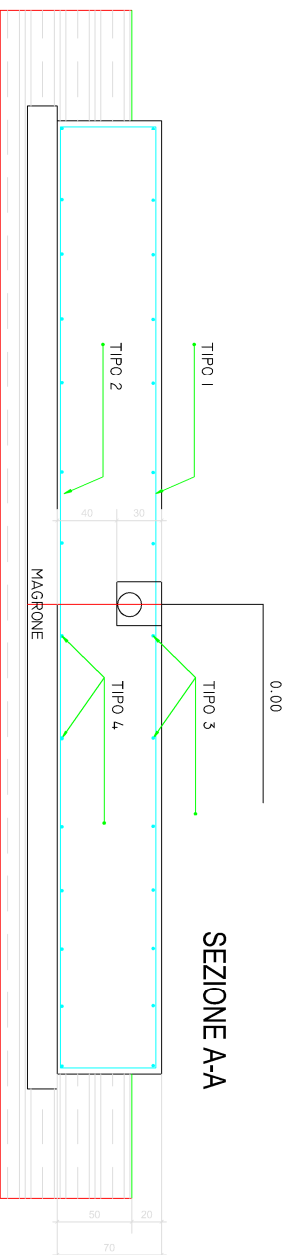


TABELLA FERRI				
POS.	N°	Ø [mm]	LUNGH. [mm]	PESO [kg]
1	13	10	750	80
2	13	10	750	80
3	33	10	360	73
4	33	10	360	73
TOTALE				266

TIPO MATERIALE		LISTA MATERIALI	
FERRO D'ARMA TURA B 450 C		3,70	m3
PROFILATI IN FERRO S555R		1,67	m3
CALCESTRUZZO C 25-30		266	dan
MAGRONE C 12-15 N/mm ²		8,16	m ²
PVC serie 3032 (pesante) UNI 743985		2-2	n°
QUANTITA' MATERIALE		2,00	m
CALCESTRUZZO		0,08	m3
MAGRONE		8,9	dan
FERRO D'ARMA TURA		4	PZ
CASSERI			
CURV/BRAGHE PVC Ø140			
TUBI PVC Ø32			
INGHINAGGI (EMACO S55 O SIMILARE)			
TIRAFONDI M20 (N°4+4 L=98mm)			
TASSELLI M20 (N°4) HILTI HIT HY 150			



NOTE GENERALI

- TUTTE LE DIMENSIONI SONO IN CENTIMETRI ECCETTO DOVE INDICATO
- PER QUOTA 400C DI RIFERIMENTO VEDI PLANIMETRIA OPERE CIVILI (DIS. 4/10/1911-2000)
- N.B.: LA QUOTA 0,00 DI RIFERIMENTO CORRISPONDE A +2,00 SL.M.
- QUOTA 4000 COINCIDENTE CON SOTTOPIASTRA SOSTEGNI APPAREGGIATURE