

NOTE GENERALI

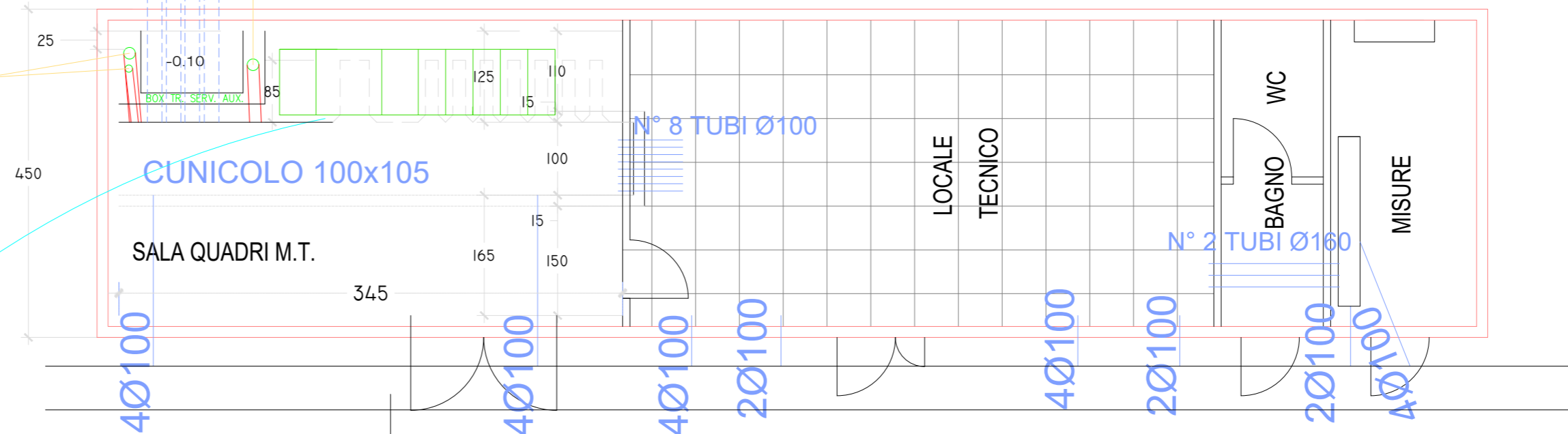
- TUTTE LE DIMENSIONI SONO IN CENTIMETRI ECCETTO DOVE INDICATO
- PER QUOTA ±0.00 DI RIFERIMENTO VEDI PLANIMETRIA OPERE CIVILI (DIS. 41101911-2000)
- N.B.: LA QUOTA 0.00 DI RIFERIMENTO CORRISPONDE A +2.00 SLM.
- QUOTA ±0.00 COINCIDENTE CON SOTTOPIASTRA SOSTEGNI APPARECCHIATURE

PIANTA PIANO TERRA CON CUNICOLI

N° 1 TUBO Ø160
N° 1 TUBO Ø100

N° 8 TUBI Ø200

N° 1 TUBO Ø160



CUNICOLO DI STAZIONE

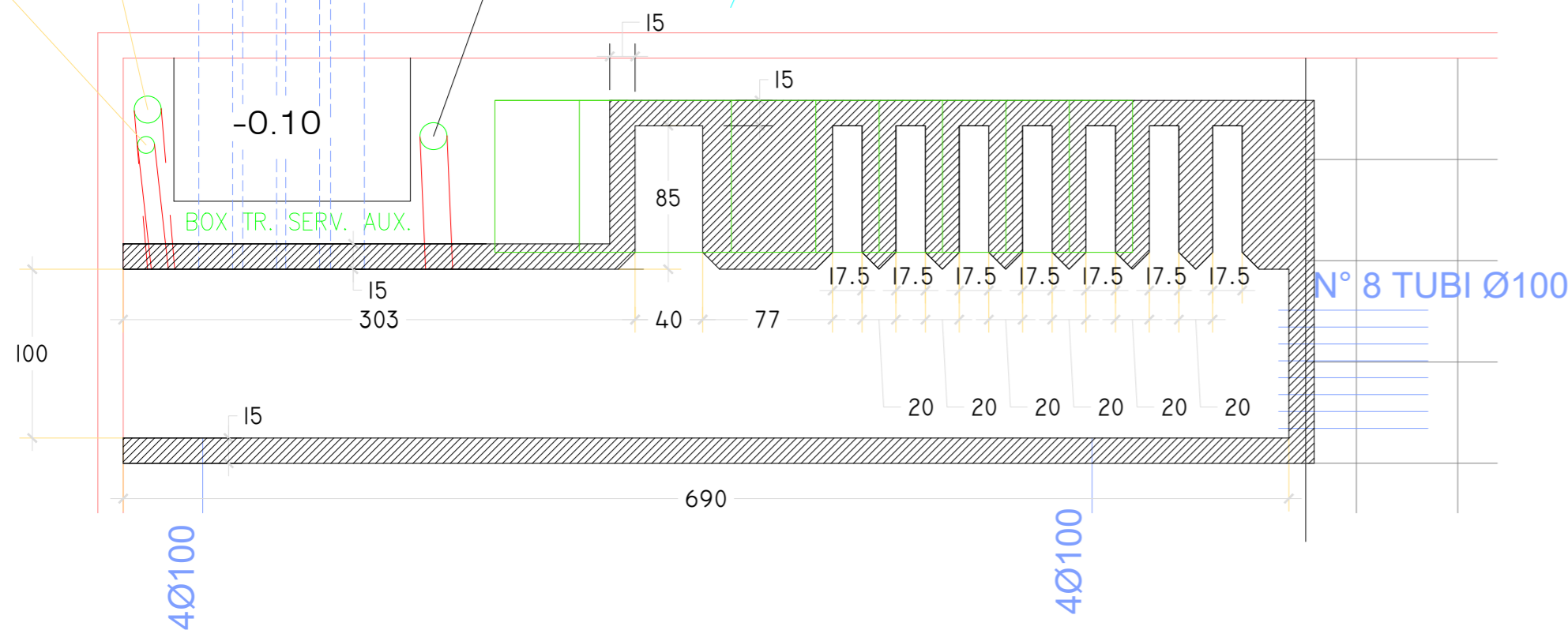
ESTRATTO PIANTA PIANO TERRA CON CUNICOLI

N° 1 TUBO Ø100

N° 1 TUBO Ø160

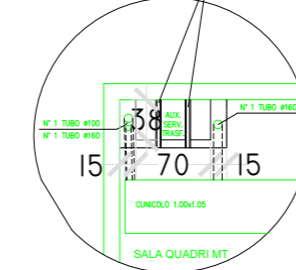
N° 8 TUBI Ø200

N° 1 TUBO Ø160

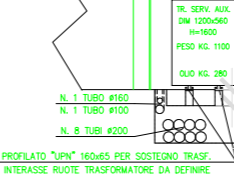


PARTICOLARE VASCA ROCCOLTA OLIO
TASF. SERV. AUX.

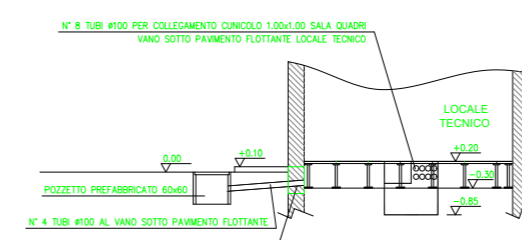
INTERASSE RUOTE TRASFORMATORE DA DEFINIRE
PROFILO "UP" HIGAS PER SOSTEGNO TRAF.



INTERASSE RUOTE TRASFORMATORE DA DEFINIRE
PROFILO "UP" HIGAS PER SOSTEGNO TRAF.



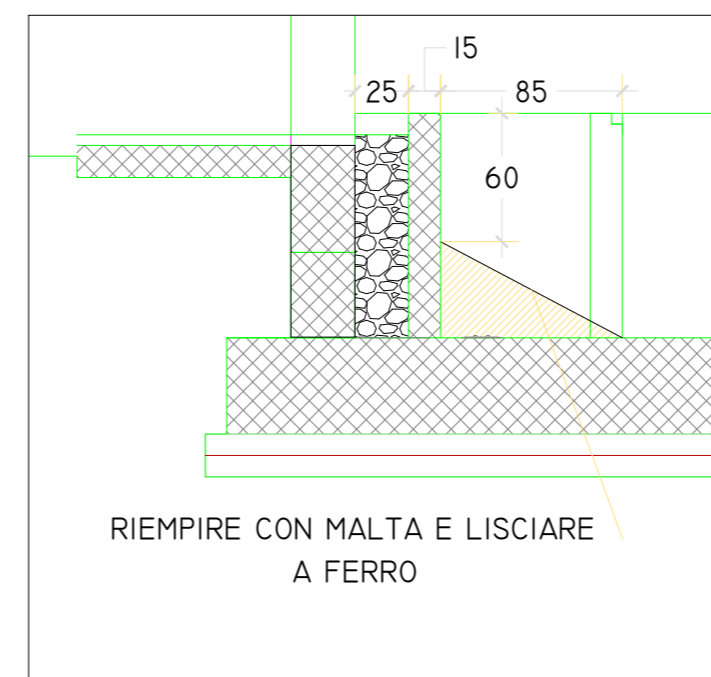
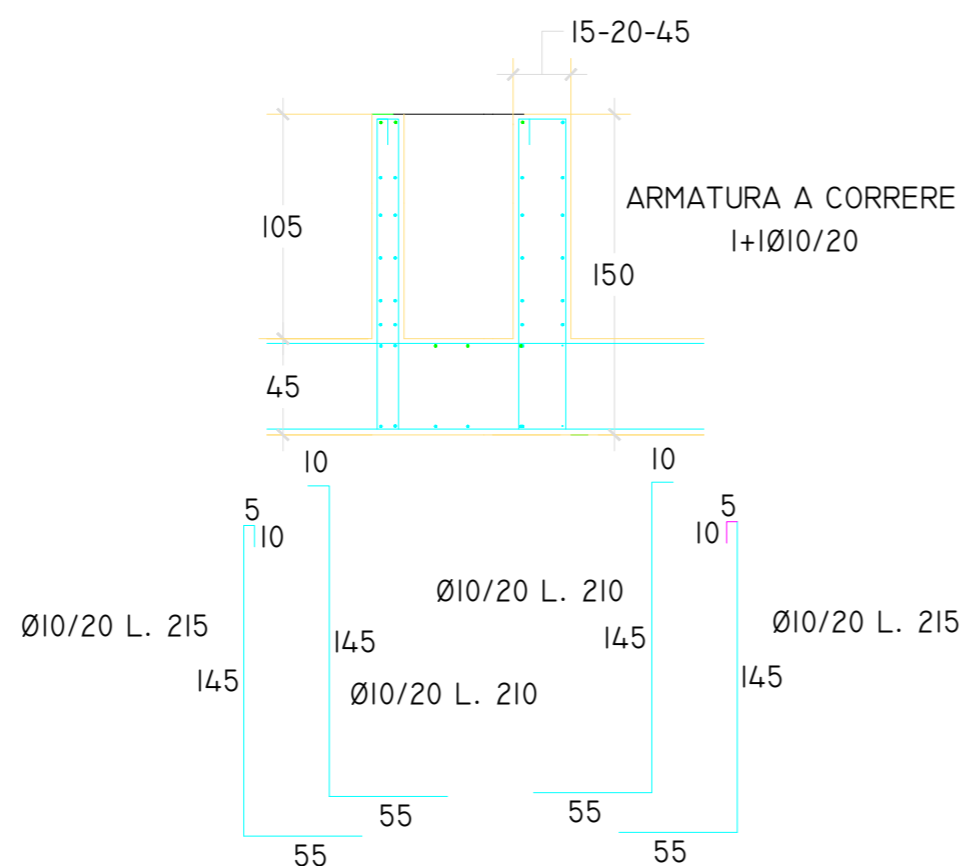
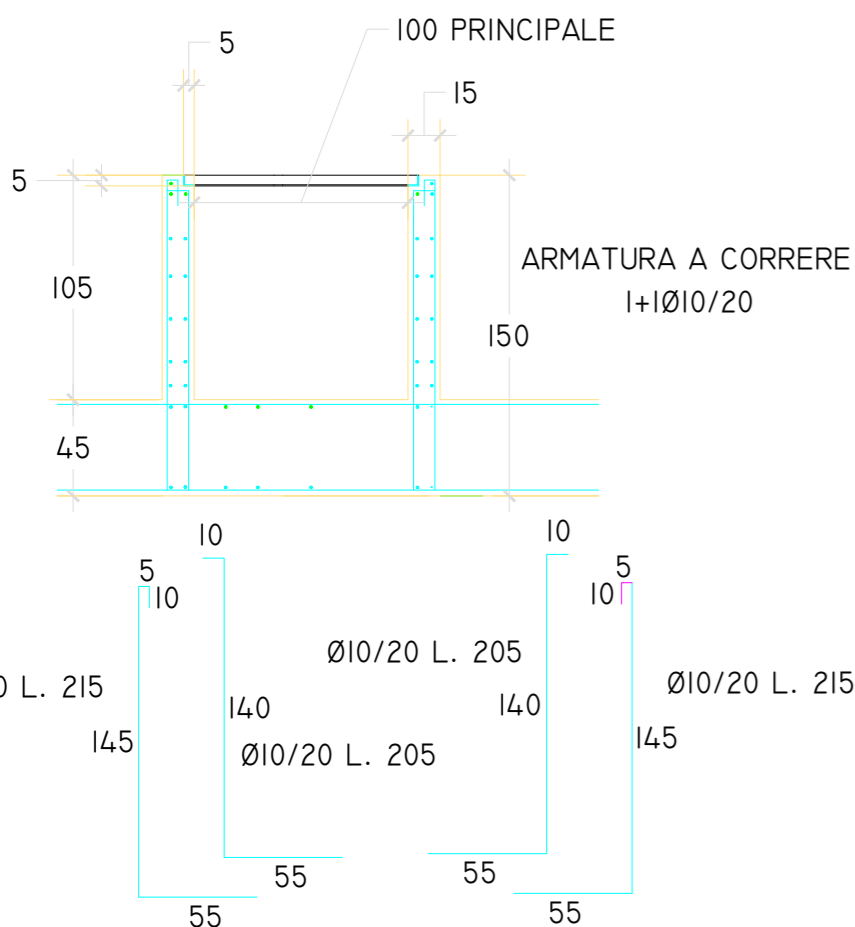
SEZIONE B-B



DETTAGLIO CUNICOLO PRINCIPALE

DETTAGLIO CUNICOLI SECONDARI

INTERNO CUNICOLI SECONDARI



mesagne s.r.l.

Galleria Vintler 17 - 39100 Bolzano - mail: mesagne_1@pec.it - Tel: +39 02 997 493 83

**REALIZZAZIONE DI UN IMPIANTO FOTOVOLTAICO E
RELATIVE OPERE DI CONNESSIONE ALLA RETE ELETTRICA
NAZIONALE (RTN) IN AGRO DEL COMUNE DI MESAGNE (BR)
"LOCALITA' PUNTA DELLA SPECCHIA"**

PROGETTISTA

Studio Ingegneria

Dott. Ing. Pietro Gallo
Via Luigi Einaudi II Traversa n°33-88046-Lamona Terme (CZ)
Tel +39 095340161 e-mail: studio.ingegneria@hotmail.it

TIMBRO E FIRMA



Stazione di Elevazione 30/150 kV

Data: Marzo 2020

Codice documento:

PN_MES_02_009

Pianta Locale Tecnico

POTENZA DC
17,790 MW

POTENZA AC
16,000 MW

NOME FILE:

PN_MES_02_009

SCALA: 1:50

03					
02					
01					
00					
Rev	DATA	DESCRIZIONE	ELABORATO	VERIFICATO	APPROVATO

Tutte le informazioni tecniche contenute nel presente documento sono di proprietà esclusiva della società Mesagne Srl e non possono essere riprodotte, divulgate o comunque utilizzate senza la sua preventiva autorizzazione scritta.