



mesagne s.r.l.

Galleria Vintler 17 - 39100 Bolzano - mail: [mesagne\\_1@pec.it](mailto:mesagne_1@pec.it) - Tel: +39 02 997 493 83

**REALIZZAZIONE DI UN IMPIANTO FOTOVOLTAICO E  
RELATIVE OPERE DI CONNESSIONE ALLA RETE ELETTRICA  
NAZIONALE (RTN) IN AGRO DEL COMUNE DI MESAGNE (BR)  
“LOCALITA' PUNTA DELLA SPECCHIA”**

PROGETTISTA

TIMBRO E FIRMA

**S**Tudio **I**ngegneria

Dott. Ing. Pietro Gallo

Via Luigi Einaudi II Traversa n°33 -88046- Lamezia Terme (CZ)

Tel +39 0968340161 e-mail: [studio.ingegneria@hotmail.it](mailto:studio.ingegneria@hotmail.it)



Stazione di Elevazione 30/150 kV

Data: Marzo 2020

Codice documento:

PN\_MES\_02\_011

Particolari Pozzetti Cunicoli  
e Vie Cavo

POTENZA DC  
17,790 MW

POTENZA AC  
16,000 MW

NOME FILE:

PN\_MES\_02\_011

SCALA: 1:20

03					
02					
01					
00					
Rev	DATA	DESCRIZIONE	ELABORATO	VERIFICATO	APPROVATO

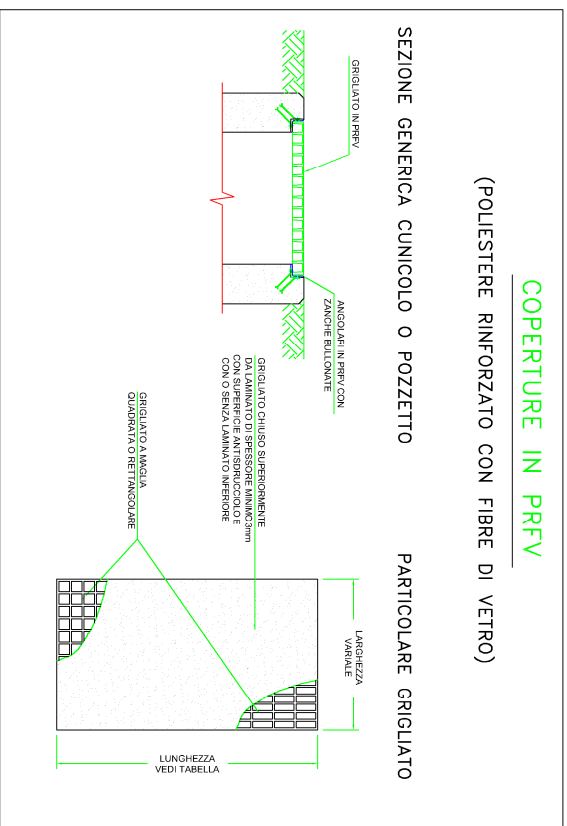
Tutte le informazioni tecniche contenute nel presente documento sono di proprietà esclusiva della società Mesagne Srl e non possono essere riprodotte, divulgate o comunque utilizzate senza la sua preventiva autorizzazione scritta.

**COBERTURE IN PRFV**

(POLIESTERE RINFORZATO CON FIBRE DI VETRO)

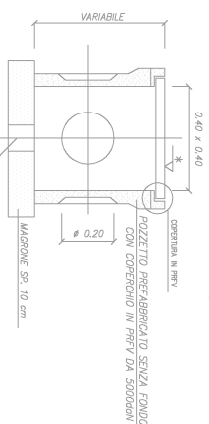
SEZIONE GENERICA CUNICOLO O POZZETTO

PARTICOLARE GRIGLIATO



**POZZETTO TIPO "A"**

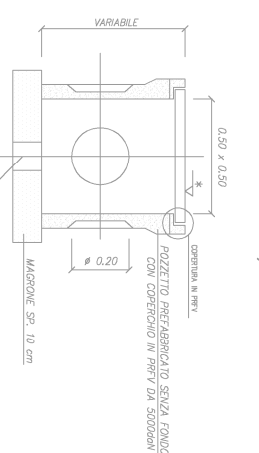
PART. COSTRUTTIVO POZZETTO CAVETTERIA 500X500  
CON COPERTURA IN PRFV DA 5000 DAN/MQ



N.B.: IL POZZETTO DOVRA' ESSERE ATTO A RESISTERE AD UN CARICO DI 5000 DAN/MQ SUL PAZZALE

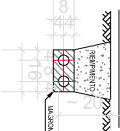
**POZZETTO TIPO "B"**

PART. COSTRUTTIVO POZZETTO CAVETTERIA 600X600  
CON COPERTURA IN PRFV DA 5000 DAN/MQ

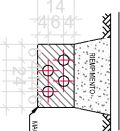


N.B.: IL POZZETTO DOVRA' ESSERE ATTO A RESISTERE AD UN CARICO DI 5000 DAN/MQ SUL PAZZALE

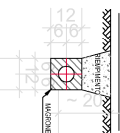
N°2 PVC Ø100



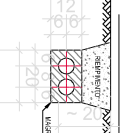
N°4 PVC Ø100



N°1 PVC Ø160



N°2 PVC Ø160



N°4 PVC Ø160

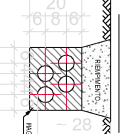


TABELLA DELLE QUANTITA'

POZZETTO CAVETTERIA 500X500	
1	Quantita' riferita ad un pozzetto.
0,035	m <sup>3</sup>
0,10	m <sup>2</sup>
0,27	m <sup>2</sup>
1,84	m
0,85	kg
16	
POZZETTO CAVETTERIA 600X600	
1	Quantita' riferita ad un pozzetto.
0,050	m <sup>3</sup>
0,10	m <sup>2</sup>
0,38	m <sup>2</sup>
2,24	m
0,85	kg
16	

**CUNICOLO B.T./MT**

PART. COSTRUTTIVO CUNICOLO PASSAGGIO CAVI  
CON COPERTURA IN PRFV DA 2000 O 5000 DAN/MQ

