



mesagne s.r.l.

Galleria Vintler 17 - 39100 Bolzano - mail: mesagne_1@pec.it - Tel: +39 02 997 493 83

**REALIZZAZIONE DI UN IMPIANTO FOTOVOLTAICO E
RELATIVE OPERE DI CONNESSIONE ALLA RETE ELETTRICA
NAZIONALE (RTN) IN AGRO DEL COMUNE DI MESAGNE (BR)
“LOCALITA' PUNTA DELLA SPECCHIA”**

PROGETTISTA

TIMBRO E FIRMA

STudio **I**ngegneria

Dott. Ing. Pietro Gallo

Via Luigi Einaudi II Traversa n°33 -88046- Lamezia Terme (CZ)

Tel +39 0968340161 e-mail: studio.ingegneria@hotmail.it



Stazione di Elevazione 30/150 kV

Data: Marzo 2020

Codice documento:

PN_MES_02_013

Particolari cancello Ingresso

POTENZA DC
17,790 MW

POTENZA AC
16,000 MW

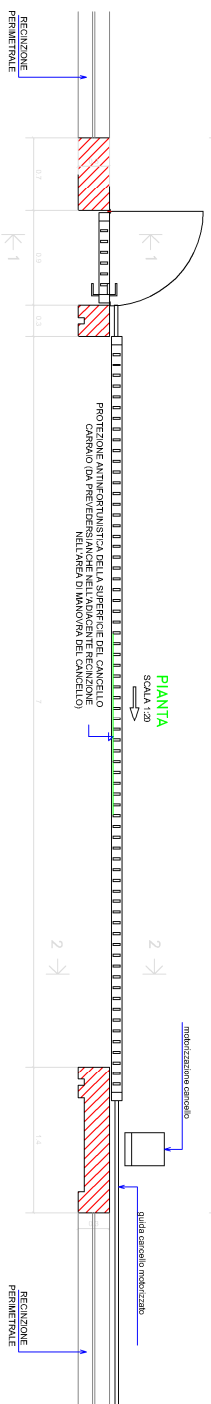
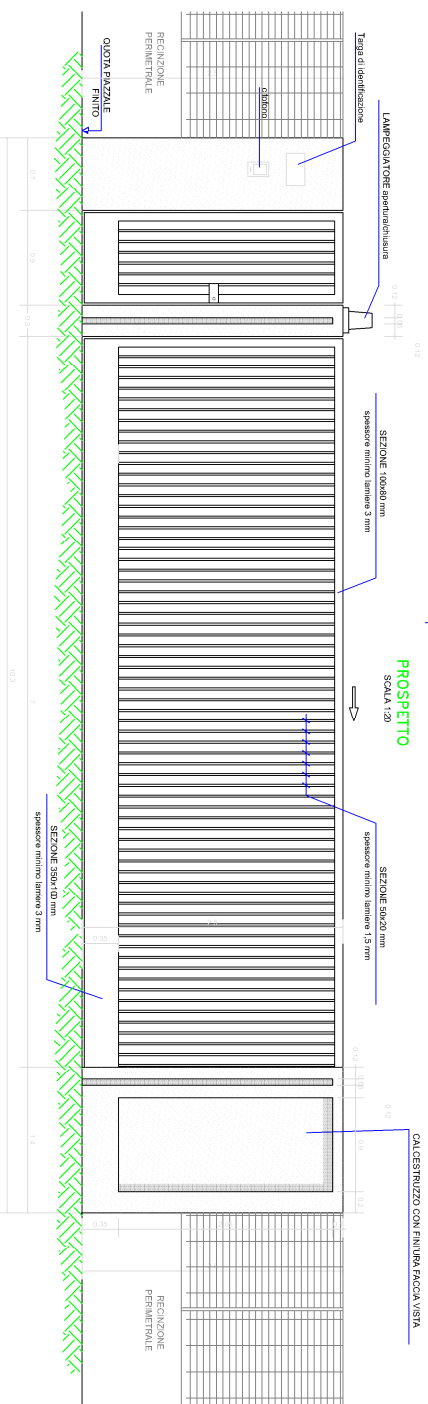
NOME FILE:

PN_MES_02_013

SCALA: 1:50

03					
02					
01					
00					
Rev	DATA	DESCRIZIONE	ELABORATO	VERIFICATO	APPROVATO

Tutte le informazioni tecniche contenute nel presente documento sono di proprietà esclusiva della società Mesagne Srl e non possono essere riprodotte, divulgate o comunque utilizzate senza la sua preventiva autorizzazione scritta.



SEZIONE 2-2
SCALA 1:20

SEZIONE 1-1
SCALA 1:20

- NOTE GENERALI**
- TUTTALA CARPENTERIA DEI CANCELLI DOVRA' ESSERE IN ACCIAIO S 275 ZINCATO A CALDO E VERNICIATO CON COLORE A SCELTA DELLA D.L.
 - IL CANCELLO CARROIO SARÀ FORNITO COMPLETO DI TUTTI GLI ACCESSORI DI MOVIMENTO E MANOVRA, NEL RISPETTO DELLE VIBRANTI/INERTIALI DI SICUREZZA E ANTINORTUNISTICA.
 - IL CANCELLO PRONALE SARÀ FORNITO COMPLETO DI ELETTROSERVITURA CON MANIGLIE ED OGNI ALTRO ACCESSORIO DI MOVIMENTO E MANOVRA PER CAVETTERIA CITOSONO, SISTEMA AERTEIUM/CHIUSURA E SICUREZZA PER CARPENTERIE ED ARMATURE CA. VERBARE DISEGNO XX.
 - I CANCELLI POTRANNO ESSERE ANCHE DI TIPO COMMERCIALE PURCHÉ CON CARATTERISTICHE NON DIFFERENTI DA QUELLE INDICATE NEL PRESENTE EDUBERATO.
 - TUTTE LE DIMENSIONI SONO IN CENTIMETRI ECCETTO DOVE INDICATO.
 - PER QUOTA 4000 DI RIFERIMENTO VEDI PIANTA METRA OFFER CIVILI IND. 4109591 (1/200).
 - QUOTA 4000 COMINCIA CON SOTTOPASTRA SOSTEGNI APPARECCHIATURE.

