



mesagne s.r.l.

Galleria Vintler 17 - 39100 Bolzano - mail: mesagne_1@pec.it - Tel: +39 02 997 493 83

**REALIZZAZIONE DI UN IMPIANTO FOTOVOLTAICO E
RELATIVE OPERE DI CONNESSIONE ALLA RETE ELETTRICA
NAZIONALE (RTN) IN AGRO DEL COMUNE DI MESAGNE (BR)
“LOCALITA' PUNTA DELLA SPECCHIA”**

PROGETTISTA

TIMBRO E FIRMA

STudio **I**ngegneria

Dott. Ing. Pietro Gallo

Via Luigi Einaudi II Traversa n°33 -88046- Lamezia Terme (CZ)

Tel +39 0968340161 e-mail: studio.ingegneria@hotmail.it



Stazione di Elevazione 30/150 kV

Data: Marzo 2020

Codice documento:

PN_MES_02_014

NOME FILE:

PN_MES_02_014

Tipico Palo Illuminazione

POTENZA DC
17,790 MW

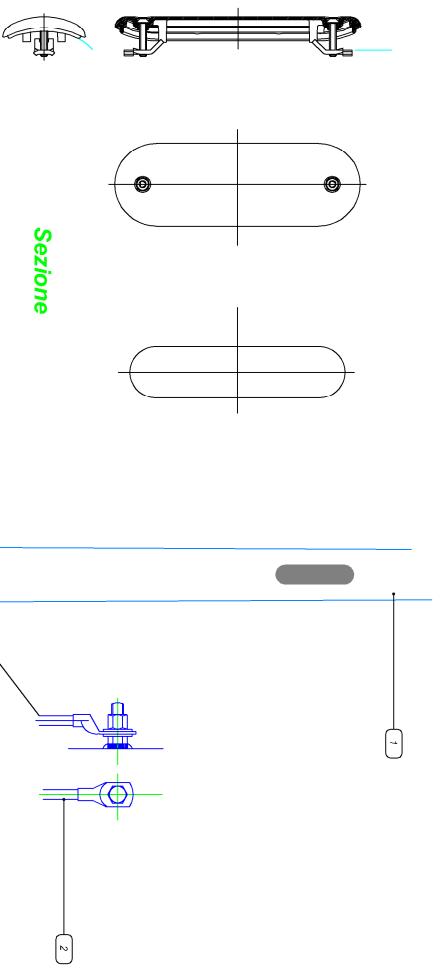
POTENZA AC
16,000 MW

SCALA: 1:100

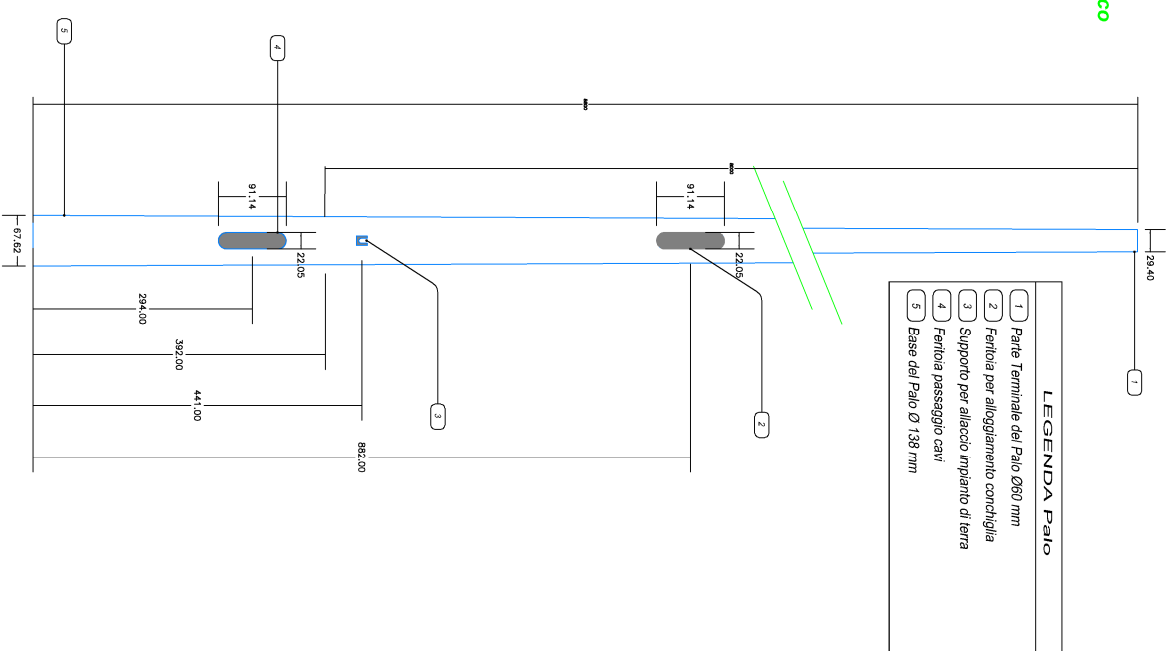
03					
02					
01					
00					
Rev	DATA	DESCRIZIONE	ELABORATO	VERIFICATO	APPROVATO

Tutte le informazioni tecniche contenute nel presente documento sono di proprietà esclusiva della società Mesagne Srl e non possono essere riprodotte, divulgate o comunque utilizzate senza la sua preventiva autorizzazione scritta.

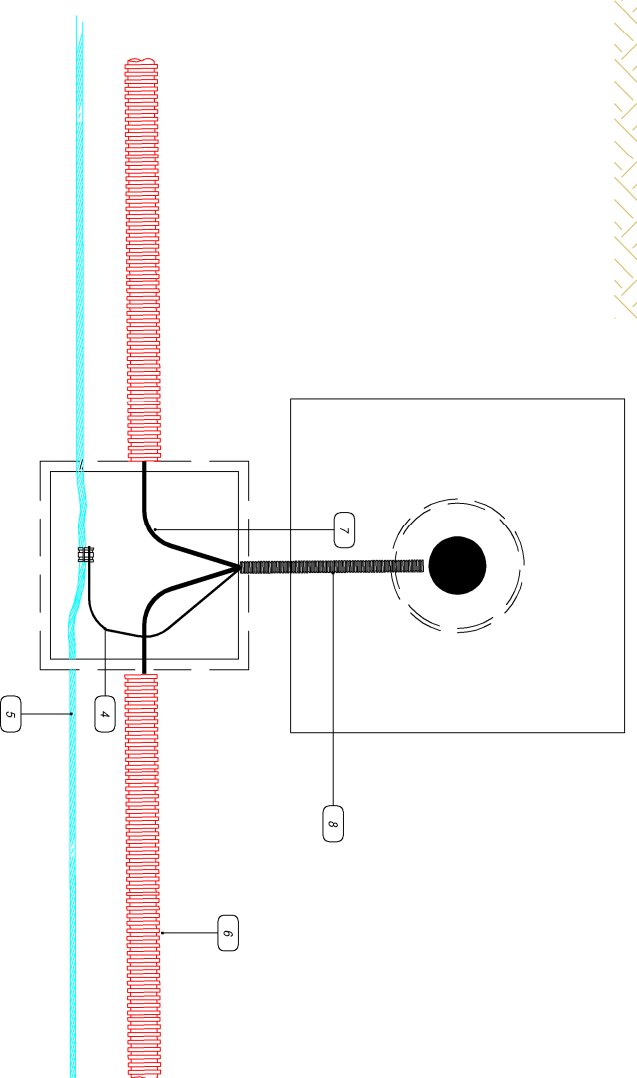
Particolari Conchiglia



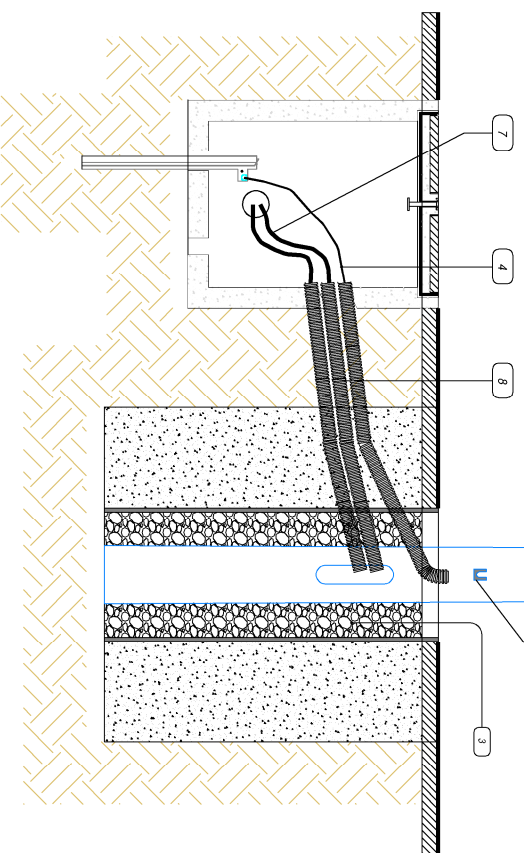
**Palo conico
 8 m ft.**



Pianta



Sezione



LEGENDA

- 1) Palo Illuminazione
- 2) Capocorona allaccio terra
- 3) Riempimento con con cemento e ciottoli
- 4) Conduttore di Rame Isolato Sp> 16 mmq
- 5) Treccia in rame nudo
- 6) Cavidotto Corrugato
- 7) Cavo in entra-esit
- 8) Corrugati Flessibili:
 1 Ø20 Corda G.V 16 mmq
 1 Ø40 Ingresso Cavo
 1 Ø40 Uscita Cavo

LEGENDA Palo

- 1) Parte Terminale del Palo Ø60 mm
- 2) Ferriglia per alloggiamento conchiglia
- 3) Supporto per attacco impianto di terra
- 4) Ferriglia passaggio cavi
- 5) Base del Palo Ø 138 mm