



mesagne s.r.l.

Galleria Vintler 17 - 39100 Bolzano - mail: mesagne_1@pec.it - Tel: +39 02 997 493 83

**REALIZZAZIONE DI UN IMPIANTO FOTOVOLTAICO E
RELATIVE OPERE DI CONNESSIONE ALLA RETE ELETTRICA
NAZIONALE (RTN) IN AGRO DEL COMUNE DI MESAGNE (BR)
“LOCALITA' PUNTA DELLA SPECCHIA”**

PROGETTISTA

TIMBRO E FIRMA

STudio **I**ngegneria

Dott. Ing. Pietro Gallo

Via Luigi Einaudi II Traversa n°33 -88046- Lamezia Terme (CZ)

Tel +39 0968340161 e-mail: studio.ingegneria@hotmail.it



Stazione di Elevazione 30/150 kV

Data: Marzo 2020

Codice documento:

PN_MES_03_004

NOME FILE:

PN_MES_03_004

Relazione Tecnica

Stima dei Costi

POTENZA DC

17,790 MW


POTENZA AC

16,000 MW

SCALA: ---


03					
02					
01					
00					
Rev	DATA	DESCRIZIONE	ELABORATO	VERIFICATO	APPROVATO

Tutte le informazioni tecniche contenute nel presente documento sono di proprietà esclusiva della società Mesagne Srl e non possono essere riprodotte, divulgate o comunque utilizzate senza la sua preventiva autorizzazione scritta.

Committente:  mesagne s.r.l.	PROGETTO SSE MT/AT	CODICE: PN_MES_03_004
		REDATTO:
	STIMA DEI COSTI	ATTIVITÀ:
		DATA: OTTOBRE 2019
		REVISIONE: 01
		PAGINA 1 DI 4

INDICE

- 1 INTRODUZIONE**
- 1.1 COMMITTENTE
- 1.2 DESCRIZIONE OPERE
- 1.3 STIMA DEI COSTI

Committente:  mesagne s.r.l.	PROGETTO SSE MT/AT	CODICE: PN_MES_03_004
	STIMA DEI COSTI	REDATTO: ATTIVITÀ: DATA: OTTOBRE 2019 REVISIONE: 01 PAGINA 2 DI 4

INTRODUZIONE

Oggetto della presente relazione è la stima dei costi necessari alla realizzazione di una sottostazione MT/AT funzionale alla messa in parallelo verso la rete elettrica nazionale di un impianto fotovoltaico.

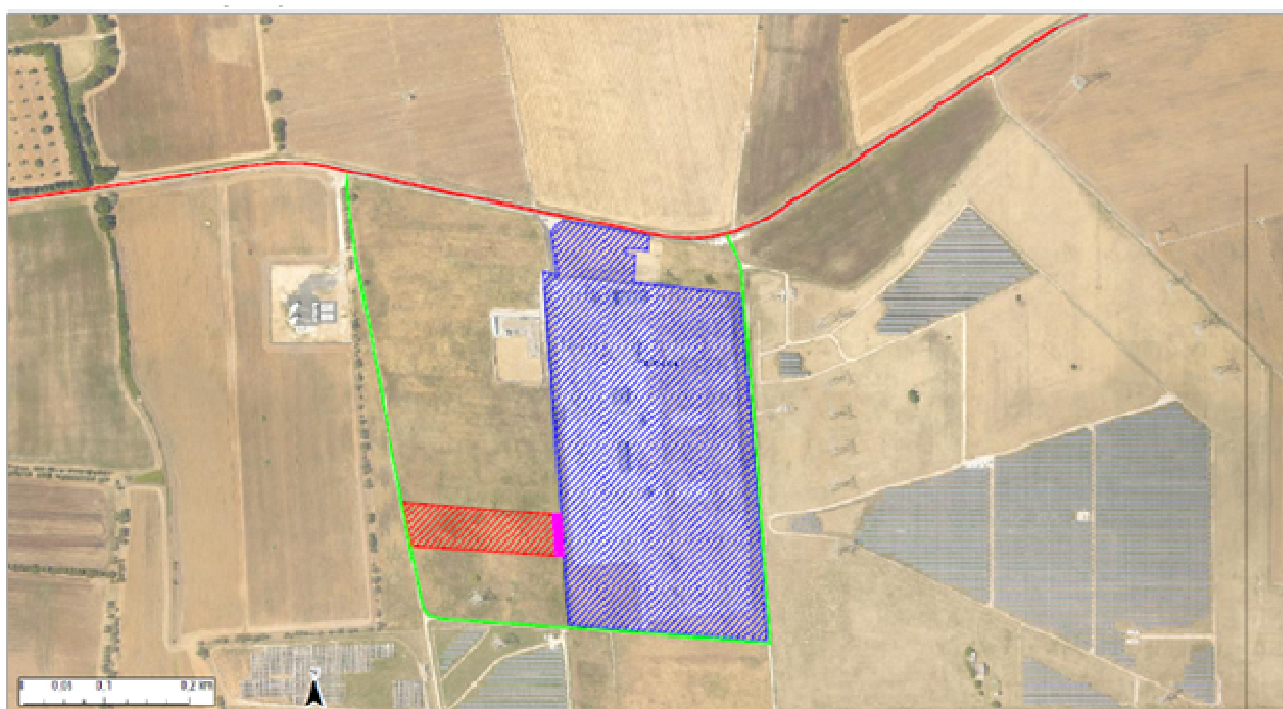
La nuova sottostazione sarà connessa in Antenna su uno stallo 150 kV disponibile nella preesistente stazione Elettrica di proprietà **Terna** Denominata Brindisi Sud. La nuova Sottostazione sarà ubicata su un terreno adiacente la stazione elettrica 380 kV denominata Brindisi sud.

COMMITTENTE


Il Committente nonché proponente l'impianto fotovoltaico e la nuova sottostazione è la società MESAGNE srl, con sede legale in Bolzano, Galleria Vintler 17 CAP 39100, mesagne_1@pec.it T: +39 02 997 493 83.

DESCRIZIONE OPERA

L'impianto sarà ubicato nel comune di Brindisi BR Strada Provinciale 81 s.n.c. alle seguenti coordinate Geografiche 40°32'47.0"N 17°54'15.9"E.



- L'area della nuova sottostazione è quella indicata con il reticolo Rosso.

Committente:  mesagne s.r.l.	PROGETTO SSE MT/AT	CODICE: PN_MES_03_004
		REDATTO:
	STIMA DEI COSTI	ATTIVITÀ:
		DATA: OTTOBRE 2019
		REVISIONE: 01
		PAGINA 3 DI 4

La sezione 150 kV della nuova sottostazione sarà essenzialmente costituita da:

N°1 Stalli Produttore costituiti da Sezionatore di Sbarra, Interruttore, Trasformatore mt/AT Sezionatore di macchina, TA e TV aventi funzione di misura e Protezione. Gli stalli produttore saranno equipaggiati con protezioni di macchina e di stallo.

N°1 Stallo Consegna Verso Stazione elettrica costituito da Sezionatore di Sbarra, Interruttore, Sezionatore di Linea, TA e TV aventi funzione di misura e protezione. Lo stallo sarà equipaggiato con protezione di tipo distanziometrico.

N°1 Sbarra AT a 150 kV

Oltre alla sezione AT, nella sottostazione di elevazione saranno presenti Quadri di Media Tensione, Trasformatori Mt/bt, Quadri BT, e di controllo (Scada).

La dimensione della stazione in corrispondenza della recinzione è pari a 173x54 m e l'intera area di stazione è posizionata su un terreno praticamente pianeggiante.

Di conseguenza il futuro piano di stazione avrà un movimento di terra tra scavi e rinterri di 5.000 m³ con un modesto volume di scavo da smaltire. Essendo l'area pianeggiante non sono stati previsti muri di sostegno né terre armate. Mentre per l'accesso alla stazione è previsto la sistemazione della esistente strada interpodereale.


Nella stazione è previsto un edificio che conterrà il Sistema di Automazione della Stazione i quadri MT, Servizi Ausiliari, le batterie, il gruppo elettrogeno, servizi igienici, locale contatori e uffici.

La stima dei costi prevede la recinzione, il cancello di ingresso, l'illuminazione interna ed esterna, gli impianti speciali ed i terminali di arrivo linea in cavo.

I prezzi unitari, sia dei materiali, sia delle prestazioni, sono stati ricavati da contratti stipulati a seguito di gare mentre per i movimenti di terra i costi sono riferiti al prezzario della Regione Puglia edizione 2016.

Il computo metrico prescinde da un eventuale costo di bonifica dei siti.

Il computo metrico delle opere civili (edificio, strade, recinzione, paline, etc. etc.) e sistema sbarre AT tiene conto dell'assetto finale della stazione nella massima configurazione per N° 8 proponenti, e quindi prevista la realizzazione del solo modulo linea a 150 kV per il collegamento in linea aerea alla stazione di smistamento di Terna.

Committente:  mesagne s.r.l.	PROGETTO SSE MT/AT	CODICE: PN_MES_03_004	
		REDATTO:	
	ATTIVITÀ:	DATA: OTTOBRE 2019	
	STIMA DEI COSTI	REVISIONE: 01	
		PAGINA	4 DI 4

STIMA DEI COSTI

In relazione alla stima dei costi si rimanda allo specifico elaborato PN_MES_03_007 "Computo Metrico".