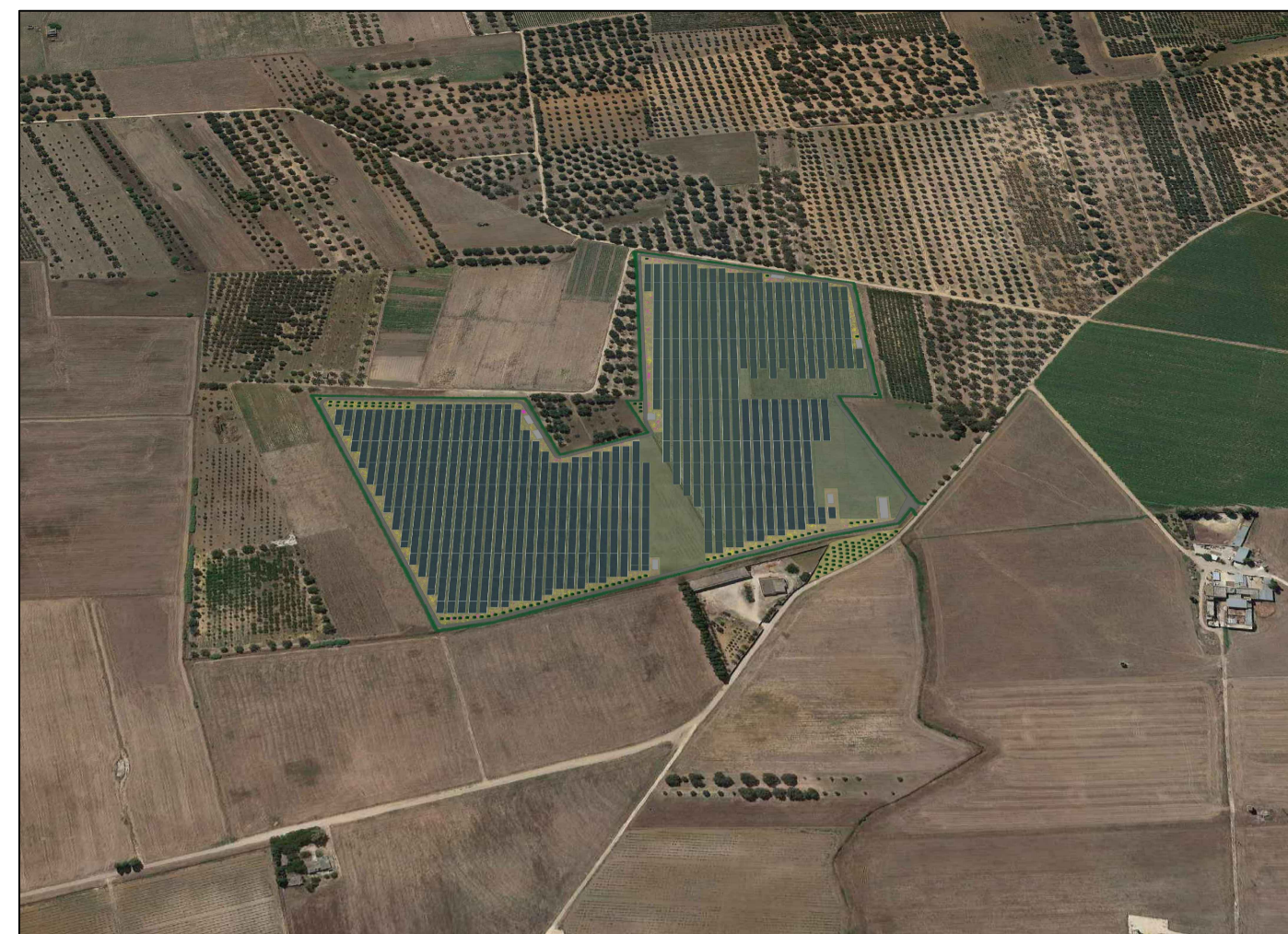


VISTA LATO NORD POST OPERAM



VISTA LATO EST POST OPERAM



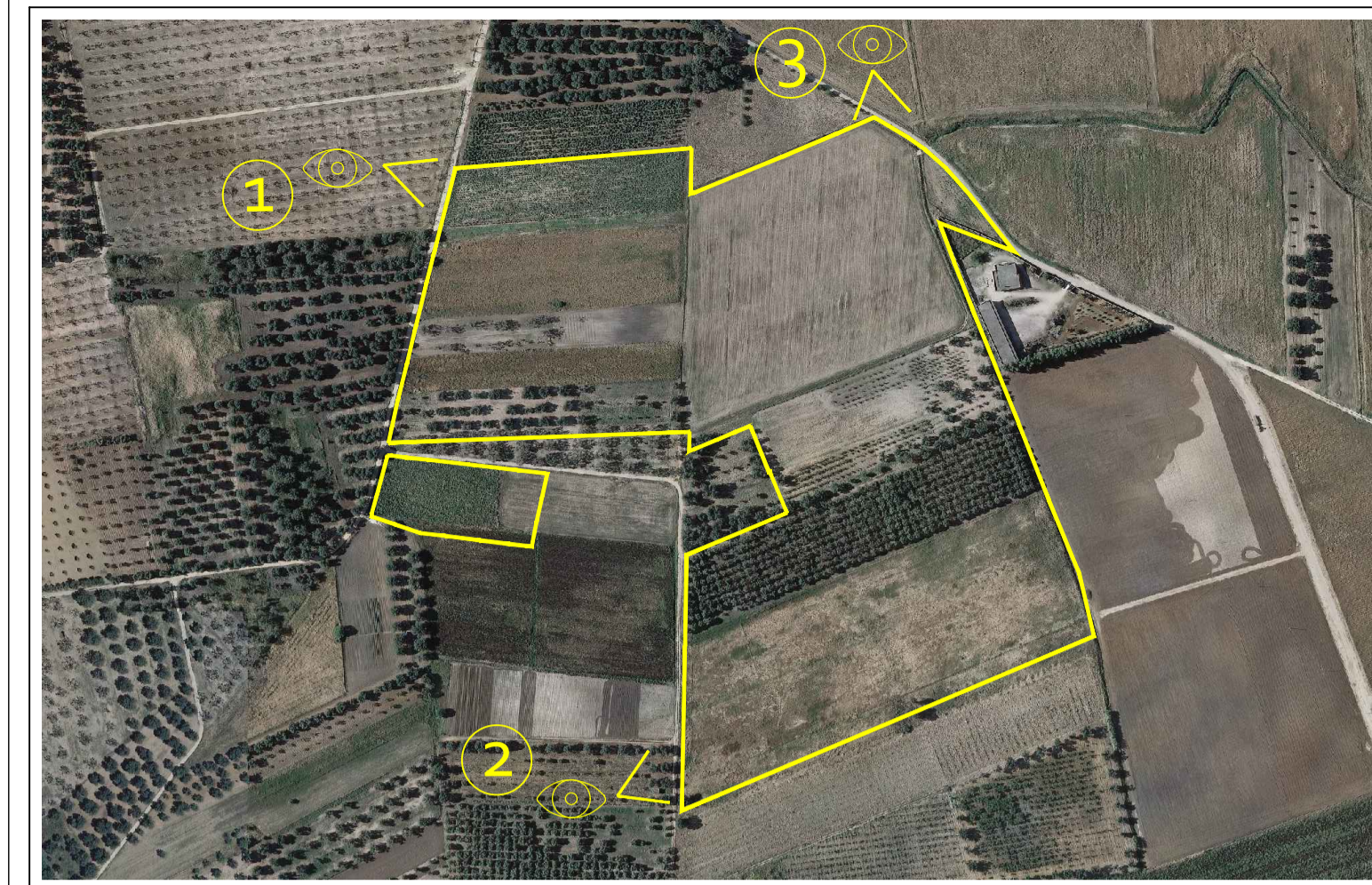
VISTA LATO SUD POST OPERAM



VISTA LATO OVEST POST OPERAM



ORTOFOTO ANTE OPERAM CON INDICAZIONE PUNTI DI PRESA - SCALA 1:5000



ORTOFOTO POST OPERAM CON INDICAZIONE PUNTI DI PRESA - SCALA 1:5000



ANTE OPERAM



POST OPERAM - SENZA OPERE DI MITIGAZIONE



POST OPERAM - CON OPERE DI MITIGAZIONE



1

ANTE OPERAM



POST OPERAM - SENZA OPERE DI MITIGAZIONE



POST OPERAM - CON OPERE DI MITIGAZIONE



2

ANTE OPERAM



POST OPERAM - SENZA OPERE DI MITIGAZIONE



POST OPERAM - CON OPERE DI MITIGAZIONE




3

COMUNE DI MESAGNE



Realizzazione di un impianto Agrovoltaco della potenza in DC di 17,262 MW e AC di 16,000 MW, denominato "MESAGNE", in località Punta della Specchia nel comune di Mesagne e delle relative opere di connessione alla Rete di Trasmissione dell'energia elettrica Nazionale (RTN), nell'ambito del procedimento P.U.A. ai sensi dell'art. 27 del D.Lgs. 152/2006 e s.m.i.

ELABORATO: Elaborato grafico render fotoinserimenti		Data: Novembre 2021	
NOME DOCUMENTO: MES_51_Elaborato grafico_ render fotoinserimenti		Render e fotoinserimenti	
TIMBRO E FIRMA  Ing. Alessandro Massaro		SVILUPPATORE	
02			
01			
00	Prima emissione	Ing. Alessandro Massaro	Ing. Alessandro Massaro Mesagne Srl
NN	DATA:	DESCRIZIONE	ELABORATO VERIFICATO APPROVATO

MESAGNE SRL

PEC: mesagne_1@pec.it T: +39 02 45440820