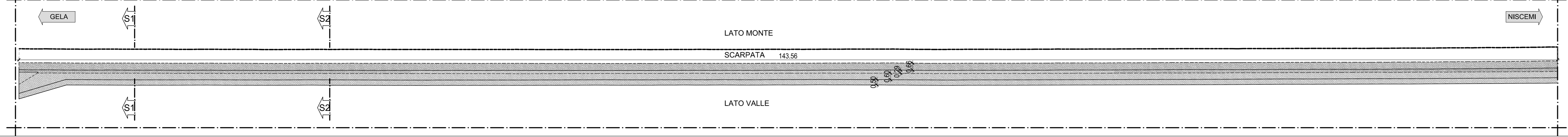


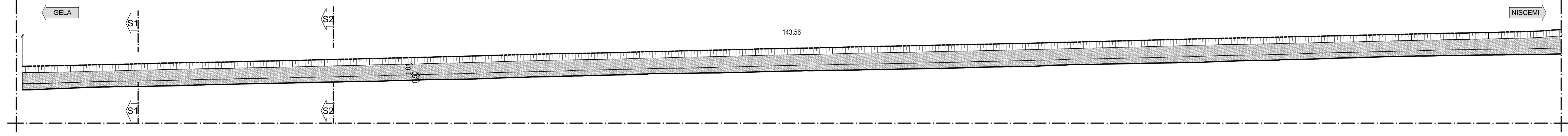
PIANTA MONTE

SCALA 1:200



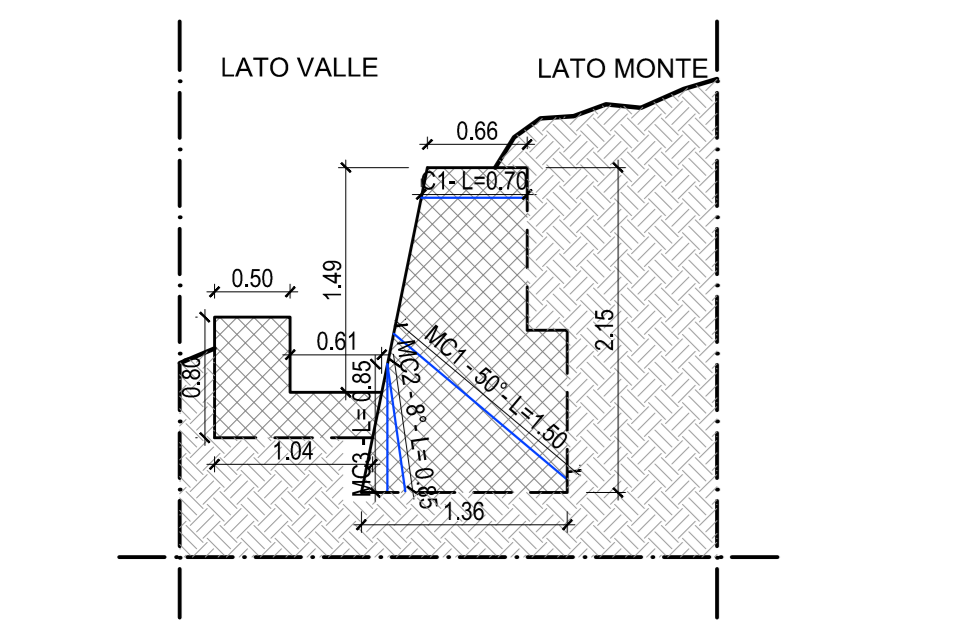
PROSPETTO VALLE

SCALA 1:200



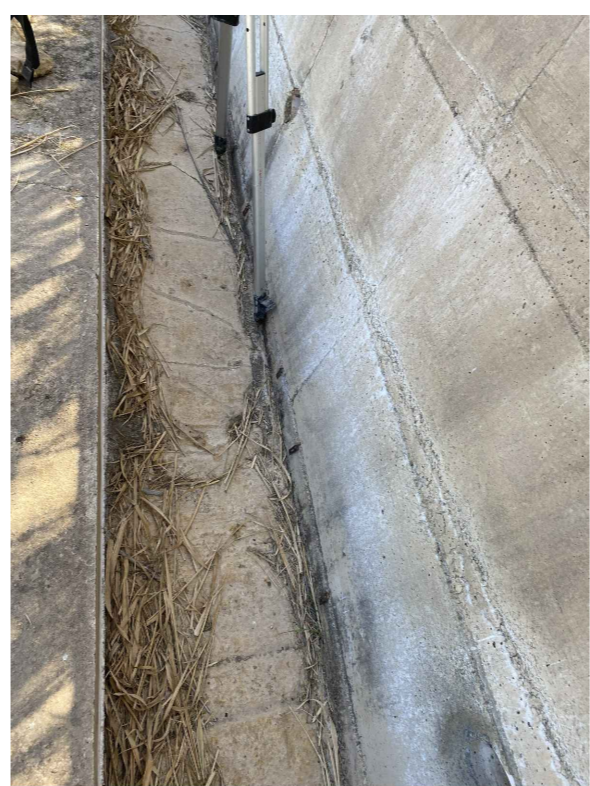
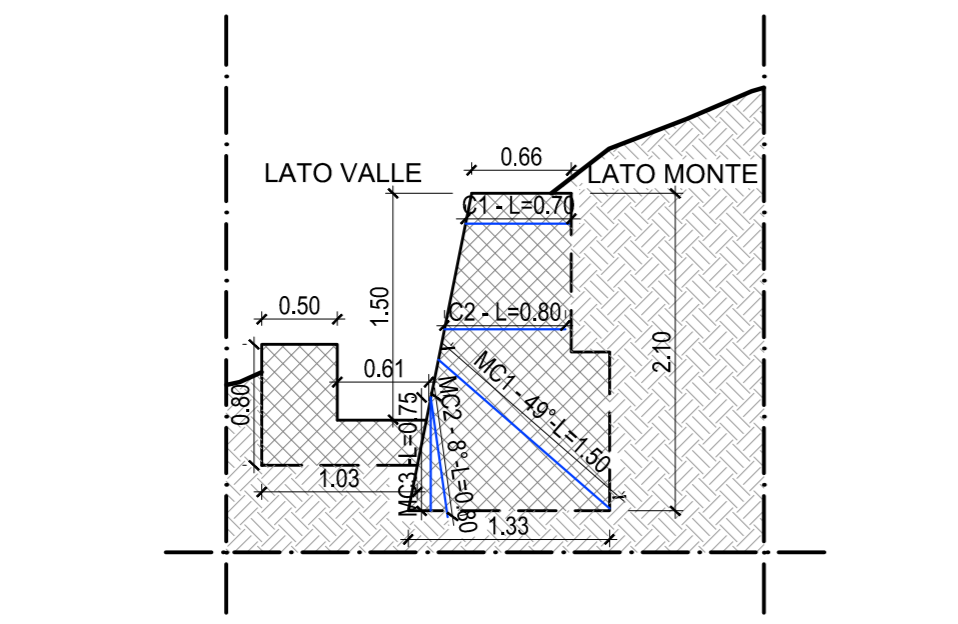
SEZIONE S1

SCALA 1:50



SEZIONE S2

SCALA 1:50



COMMITTENTE:  
  
 RETE FERROVIARIA ITALIANA  
 GRUPPO FERROVIE DELLO STATO ITALIANE

PROGETTAZIONE:  
  
 GRUPPO FERROVIE DELLO STATO ITALIANE

**LINEA FERROVIARIA CATANIA C.LE - GELA**

**TRATTA FERROVIARIA CALTAGIRONE - GELA**

**PROGETTO DI FATTIBILITA' TECNICO ECONOMICA**

**S.O. PROGETTAZIONE INTEGRATA SUD**

**RIPRISTINO TRATTA CALTAGIRONE - GELA**

**LOTTO 2: RIPRISTINO TRATTA NISCEMI - GELA**

INDAGINI E RILIEVI OPERE D'ARTE ESISTENTI

Pianta, prospetti e sezioni—MURO DI SOTTOSCARPA km352+930/353+075

SCALA:

VARIE

COMMESSA LOTTO FASE ENTE TIPO DOC. OPERA/DISCIPLINA Progr. REV.

RS6K 00 R 78 PZ MU0500 001 A

Rev.	Descrizione	Redatto	Data	Verificato	Data	Approvato	Data	Autorizzato	Data
A	Emissione definitiva	G. Puleo	Mag. 2022	M.B. Di Prima	Mag. 2022	P. Mosca	Mag. 2022	F. Scudato	Mag. 2022

File: RS6K00R78PZMU0500001A.dwg n. Elab.: