

COMMITTENTE:
RFI
RETE FERROVIARIA ITALIANA
GRUPPO FERROVIE DELLO STATO ITALIANE

PROGETTAZIONE:
ITALFERR
GRUPPO FERROVIE DELLO STATO ITALIANE

LINEA FERROVIARIA CATANIA C.LE - GELA
TRATTA FERROVIARIA CALTAGIRONE - GELA
PROGETTO DI FATTIBILITA' TECNICO ECONOMICA
S.O. PROGETTAZIONE INTEGRATA SUD
RIPRISTINO TRATTA CALTAGIRONE - GELA
LOTTO 2: RIPRISTINO TRATTA NISCEMI - GELA

INDAGINI E RILIEVI OPERE D'ARTE ESISTENTI
Pianta, prospetti e sezioni - IN20 - PONTICELLO di km 346+034

QUADRO FESSURATIVO - DEFORMATIVO
SCALA: VARIARE

COMMESSA LOTTO FASE ENTE TIPO DOC. OPERA/DISCIPLINA Progr. REV.
RS6K 00 R 78 PZ IN2000 002 A

Rev.	Descrizione	Redatto	Data	Verificato	Data	Approvato	Data	Autorizzato Data
A	Emissione definitiva	F. Licata	Mag. 2022	M.B. Di Prima	Mag. 2022	P. Mosca	Mag. 2022	F. Sicchi Mag. 2022

File: RS6J00R78PZIN200001A.dwg n. Elab.: 2/2



FOTO N.1 - DEGRADO-FESSURAZIONE SU CALOTTA CLS



FOTO N.2 - DEGRADO-FESSURAZIONE SU CALOTTA CLS

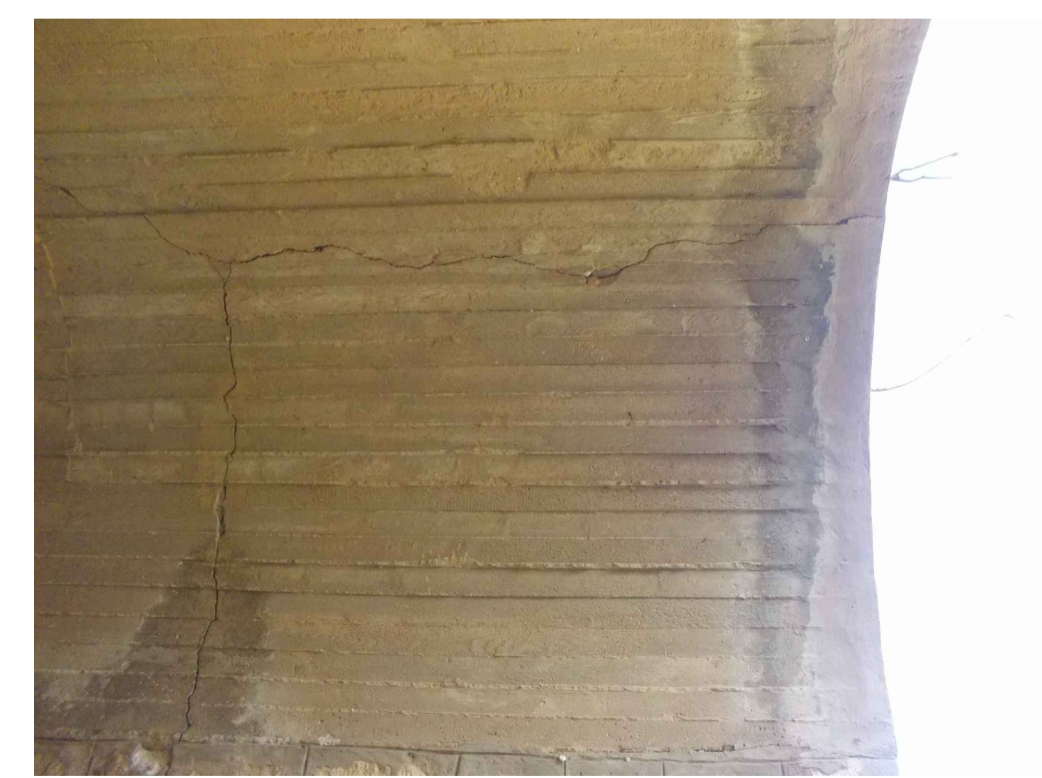


FOTO N.3 - DEGRADO-FESSURAZIONE SU CALOTTA CLS - AMMALORAMENTO DOVUTO A INFILTRAZIONI



FOTO N.4 - DEGRADO-FESSURAZIONE SU CALOTTA CLS



FOTO N.5 - DEGRADO-AMMALORAMENTO DOVUTO A INFILTRAZIONI

- LEGENDA LESIONI PONTI IN MURATURA**
- Ammaloramento dovuto a infiltrazioni
 - Presenza di muschio o piante
 - Fessure lungo le giunzioni
 - Danni da urti
 - Fessurazione
 - Sfornellamento di mattoni
 - Percolazione sulle pile
- LEGENDA LESIONI PONTI IN C.A. E C.A.P.**
- Cls ammalorato
 - Espulsione di cls
 - Ammaloramento dovuto a infiltrazioni
 - Percolazione sulle pile
 - Corrosione armature (S=superficie)
 - Danni da urti
 - Fessurazione