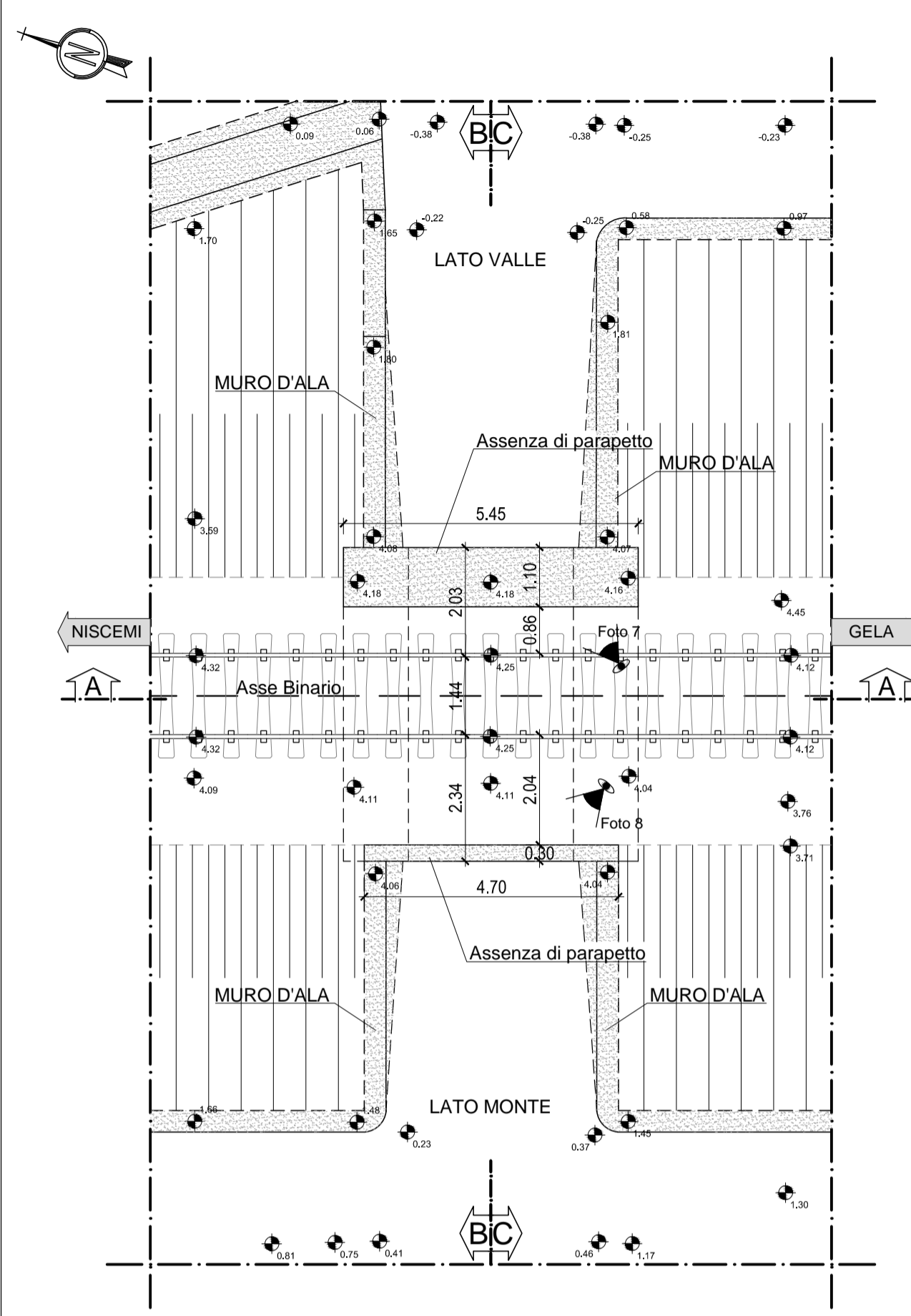
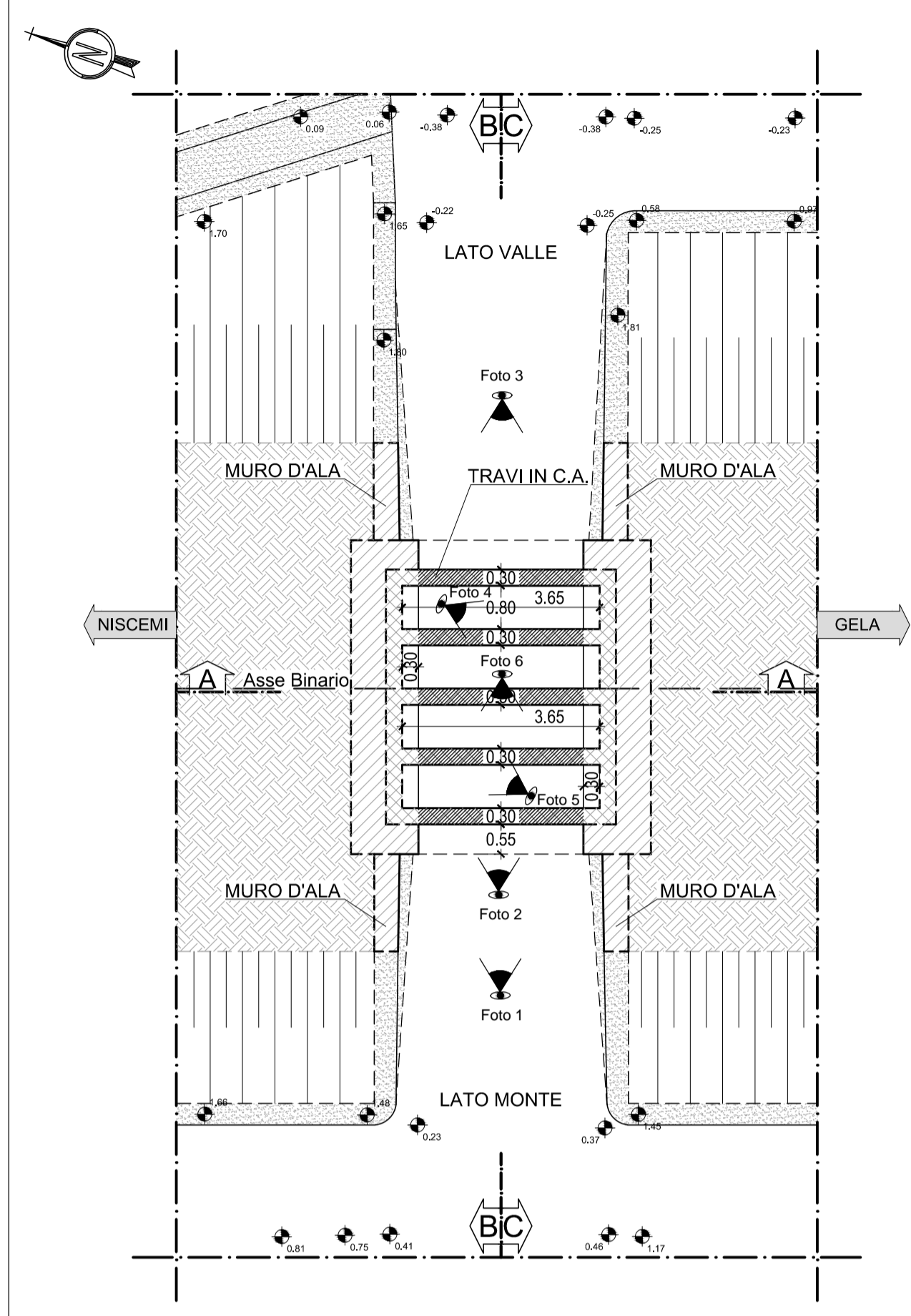


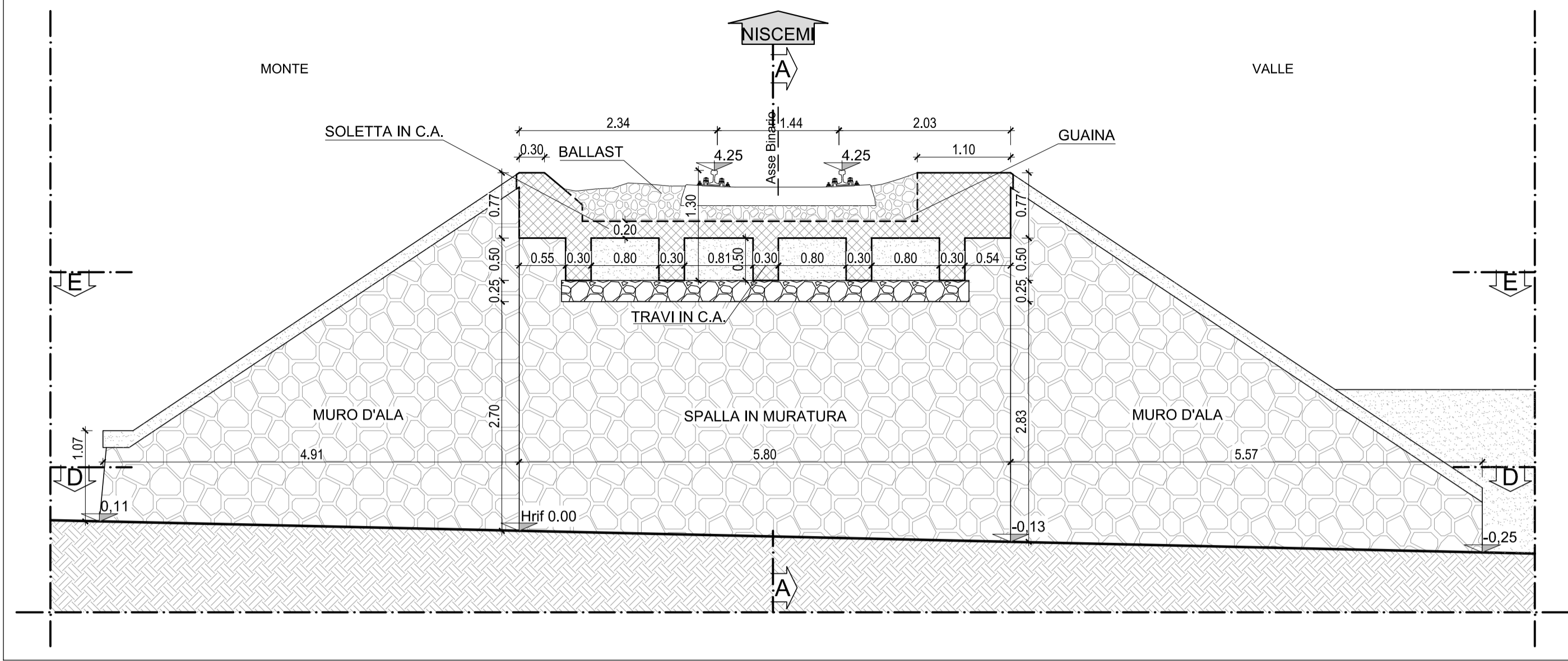
PLANIMETRIA
SCALA 1:100



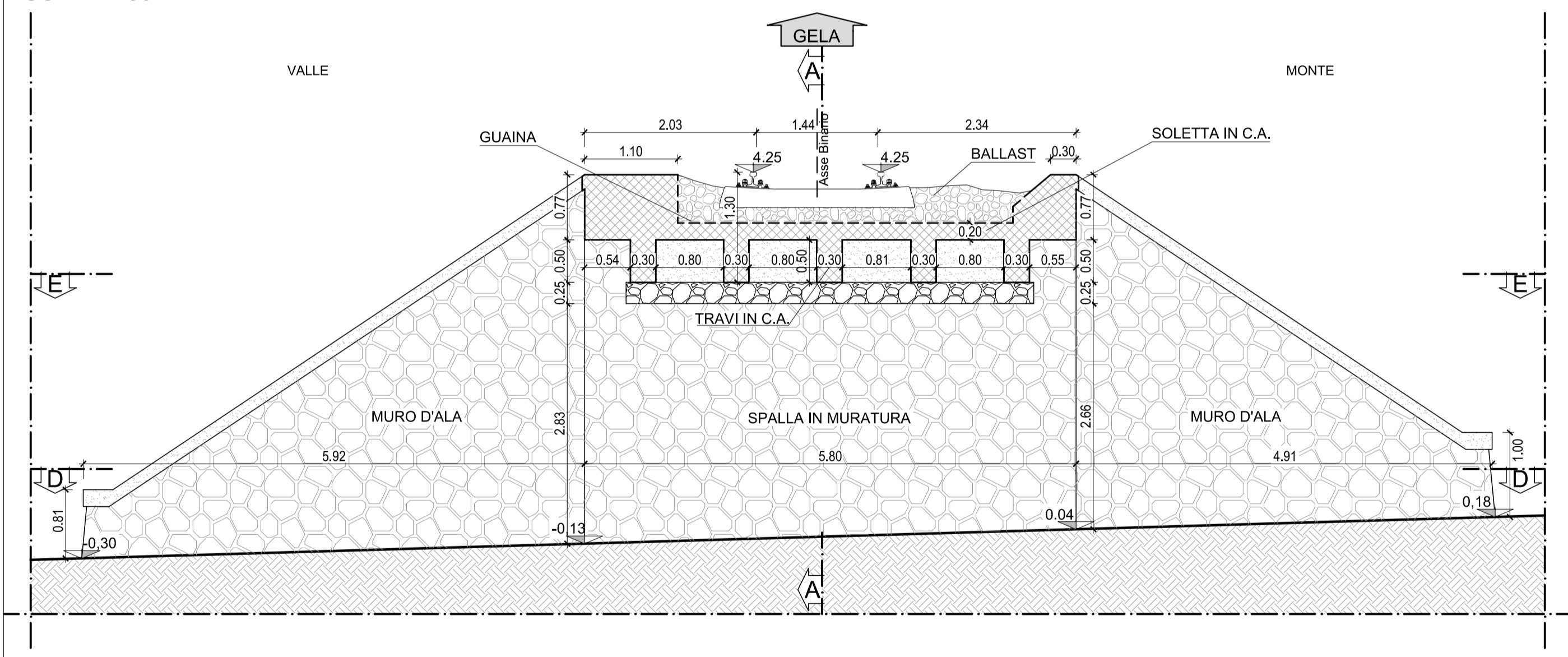
PIANTA - SEZIONE E-E
SCALA 1:100



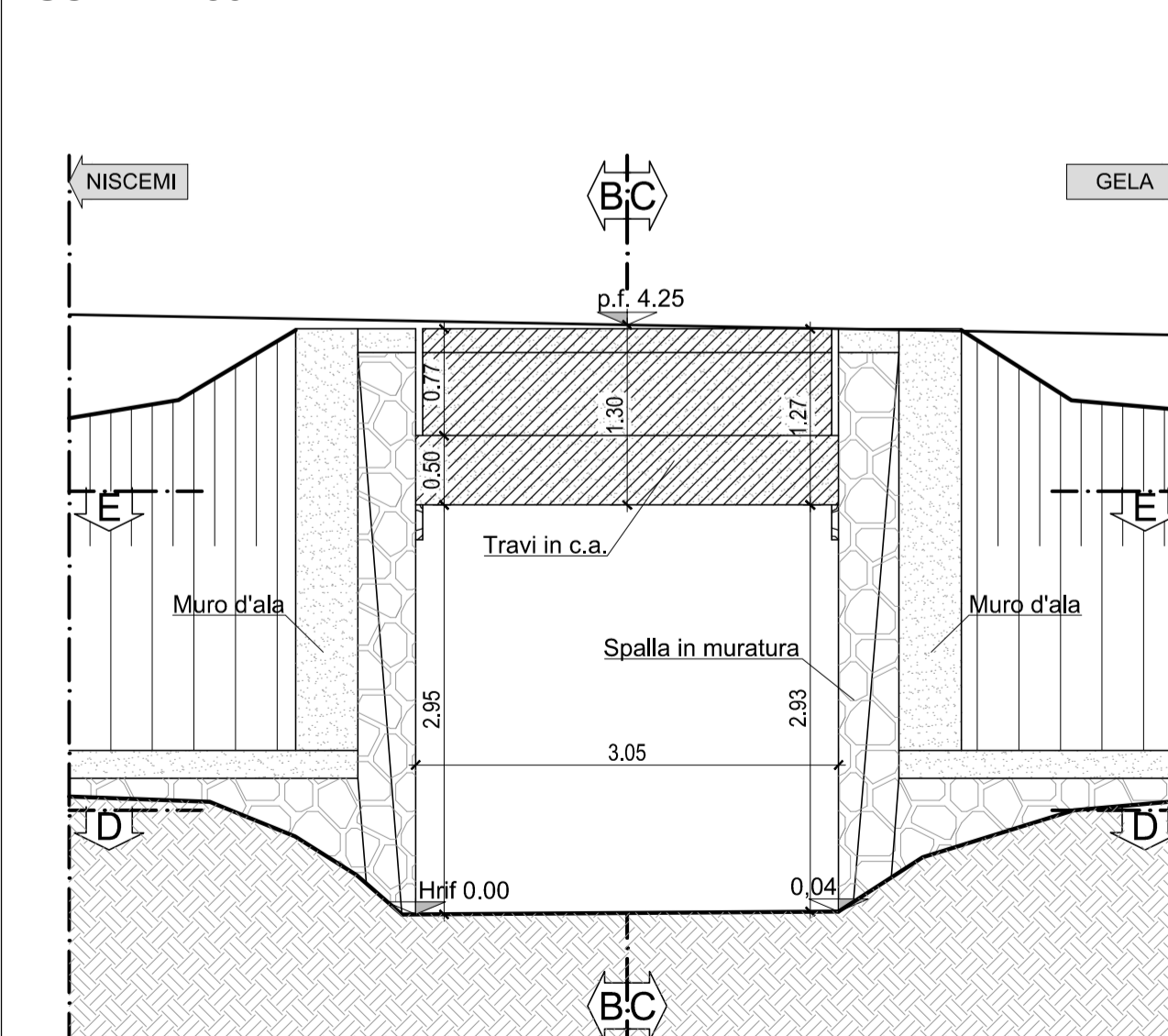
SEZIONE B-B
SCALA 1:50



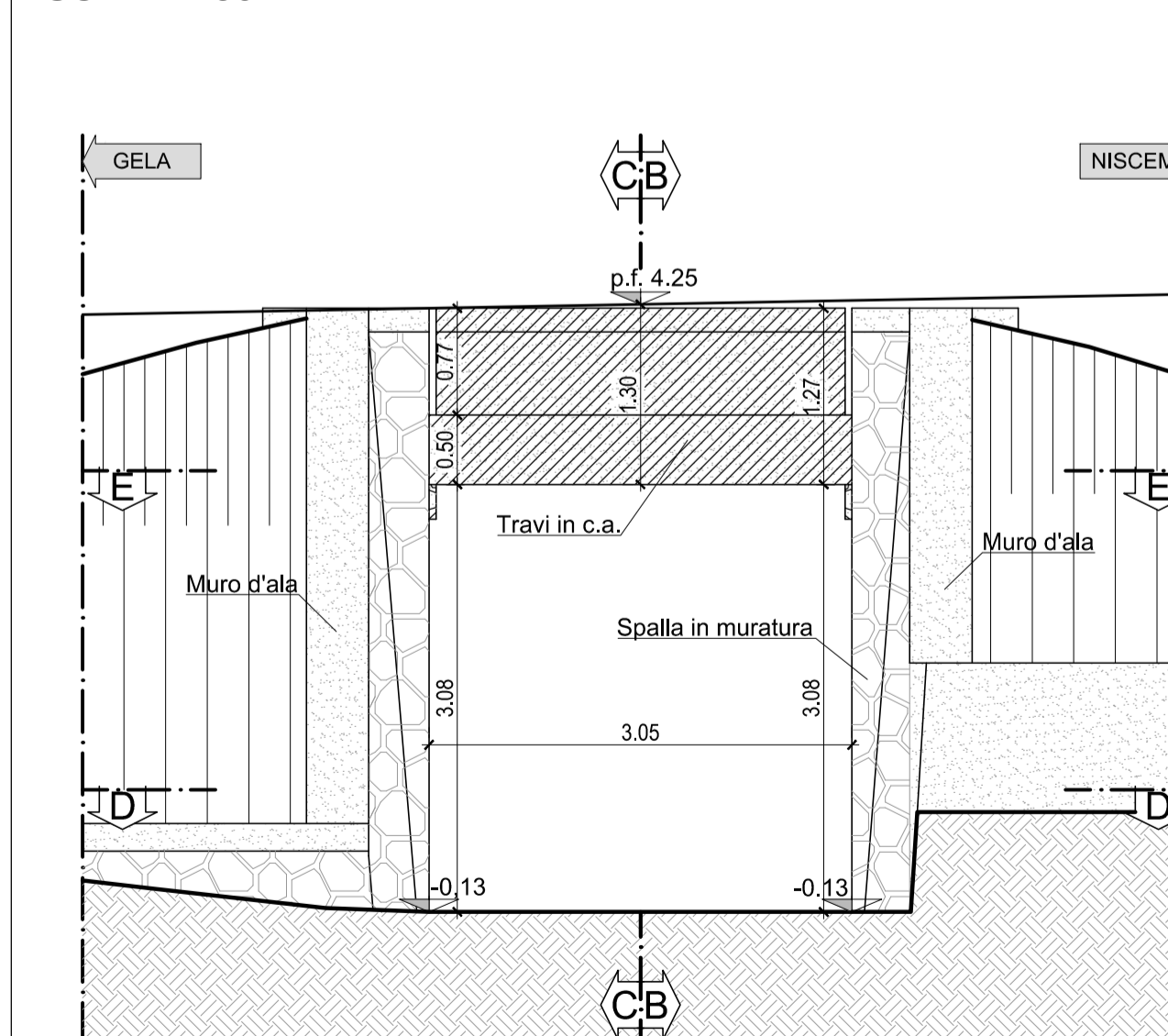
SEZIONE C-C
SCALA 1:50



PROSPETTO LATO MONTE
SCALA 1:50



PROSPETTO LATO VALLE
SCALA 1:50



LEGENDA LESIONI PONTI IN C.A. E C.A.P.

- Cls ammalorato
- Espulsione di cls
- Ammaloramento dovuto a infiltrazioni
- Percolazione sulle pile
- Corrosione armature (S=superficie)
- Danni da urti
- Fessurazione

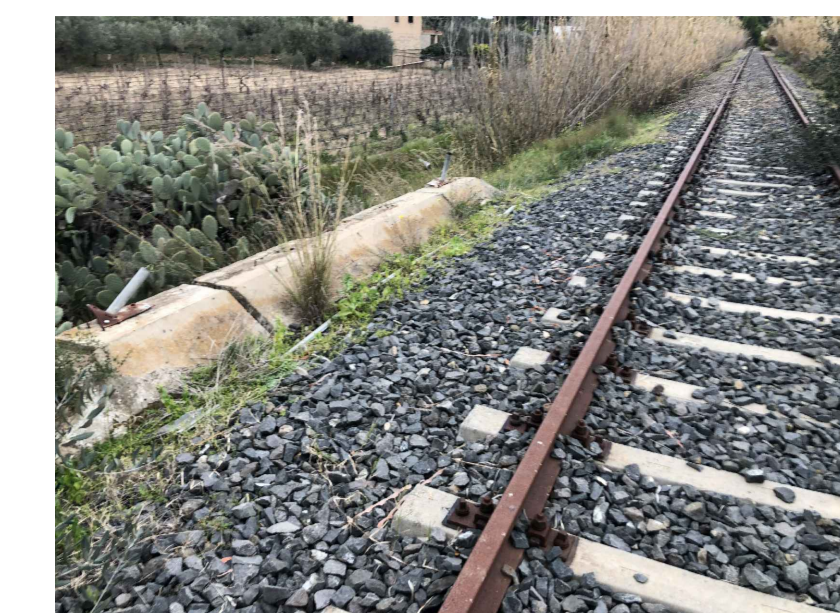


FOTO N.8 - DEGRADO - ASSENZA DI PARAPETTO - LATO MONTE



FOTO N.7 - DEGRADO - ASSENZA DI PARAPETTO - LATO VALLE



FOTO N.6 - DEGRADO - ESPULSIONE CLS - IMPALCATO (TRAVI IN CA)



FOTO N.1 - DEGRADO - ESPULSIONE DI CLS - PROSPETTO LATO MONTE



FOTO N.2 - DEGRADO - ESPULSIONE DI CLS - PROSPETTO LATO MONTE



FOTO N.3 - DEGRADO - ESPULSIONE DI CLS - PROSPETTO LATO VALLE



FOTO N.4 - DEGRADO - CLS AMMALORATO - CORDOLO SPALLA LATO GELA



FOTO N.5 - DEGRADO - CLS AMMALORATO - CORDOLO SPALLA LATO NISCEMI

COMMITTENTE:
RFI
RETE FERROVIARIA ITALIANA
GRUPPO FERROVIE DELLO STATO ITALIANE

PROGETTAZIONE:
ITALFERR
GRUPPO FERROVIE DELLO STATO ITALIANE

LINEA FERROVIARIA CATANIA C.LE - GELA
TRATTA FERROVIARIA CALTAGIRONE - GELA
PROGETTO DI FATTIBILITA' TECNICO ECONOMICA
S.O. PROGETTAZIONE INTEGRATA SUD
RIPRISTINO TRATTA CALTAGIRONE - GELA
LOTTO 2: RIPRISTINO TRATTA NISCEMI - GELA

INDAGINI E RILIEVI OPERE D'ARTE ESISTENTI
Pianta, prospetti e sezioni - SL11 - PONTE al km 353+075

QUADRO FESSURATIVO - DEFORMATIVO
SCALA: VARIE

COMMESSA LOTTO FASE ENTE TIPO DOC. OPERA/DISCIPLINA Progr. REV.
RS6K 00 R 78 PZ SL1100 001 A

Rev.	Descrizione	Redatto	Data	Verificato	Data	Approvato	Data	Autorizzato Data
A	Emissione definitiva	F. Ligata	Mag 2022	M.B. Di Prima	Mag 2022	P. Morici	Mag 2022	F. Sacchi Mag 2022 Completamento C.A.P. - Ripristino S.C. Progettazione Integrata Sud C.A.P. - Ripristino Tratta Niscemi - Gela C.A.P. - Ripristino Tratta Caltagirone - Gela