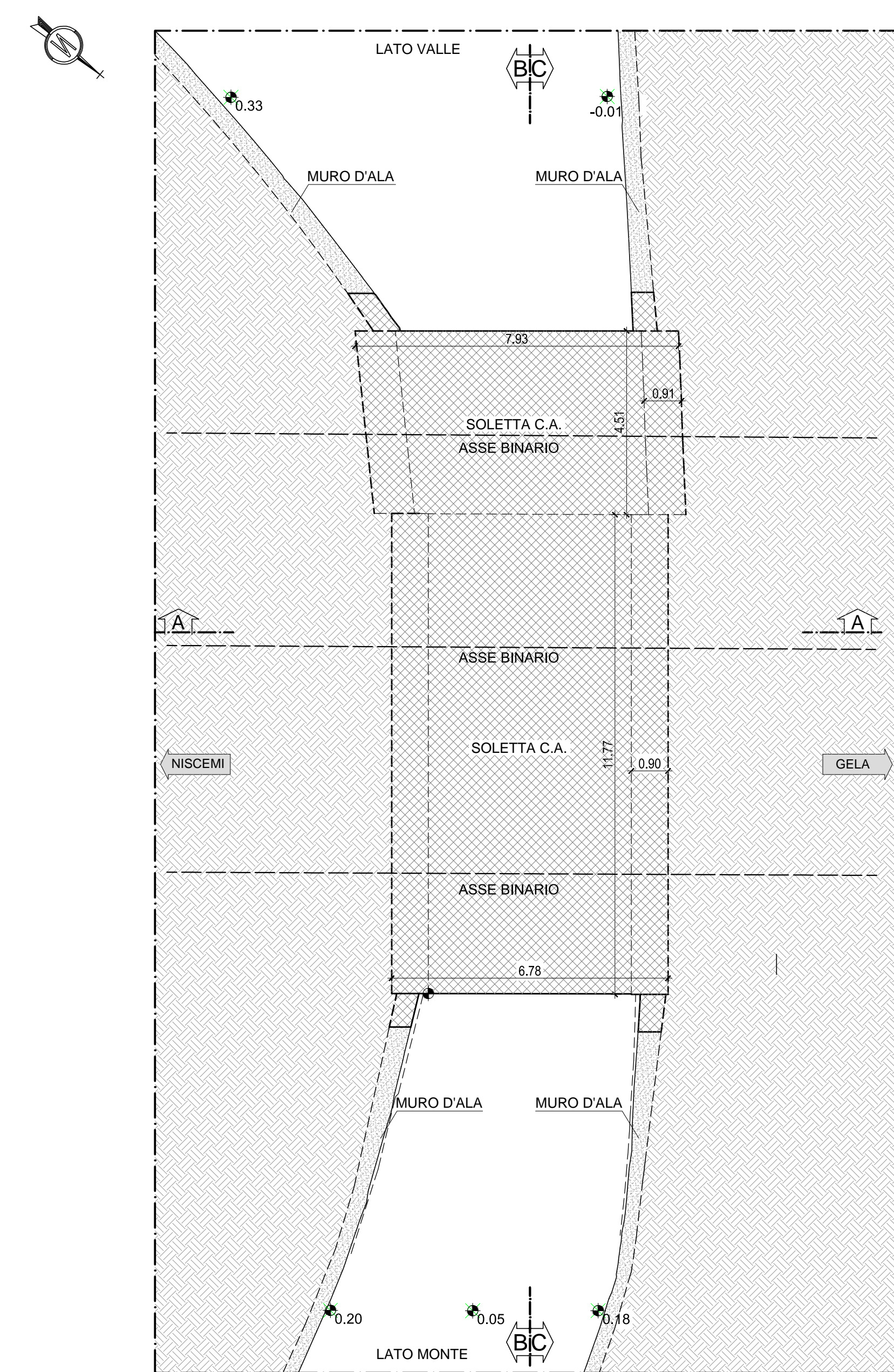
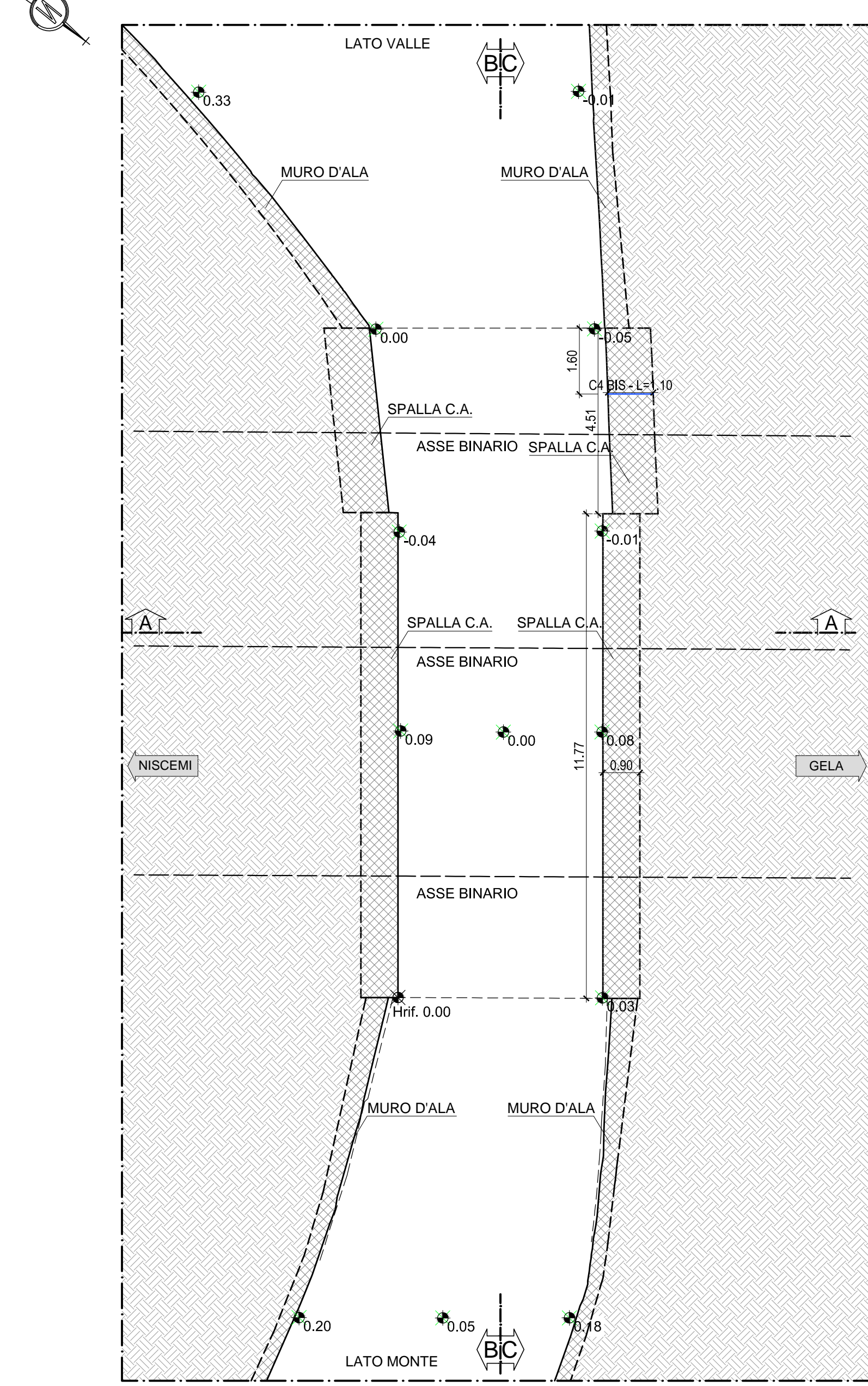


PIANTA SEZIONE E-E  
SCALA 1:100



PIANTA - SEZIONE D-D  
SCALA 1:100



PLANIMETRIA  
SCALA 1:100

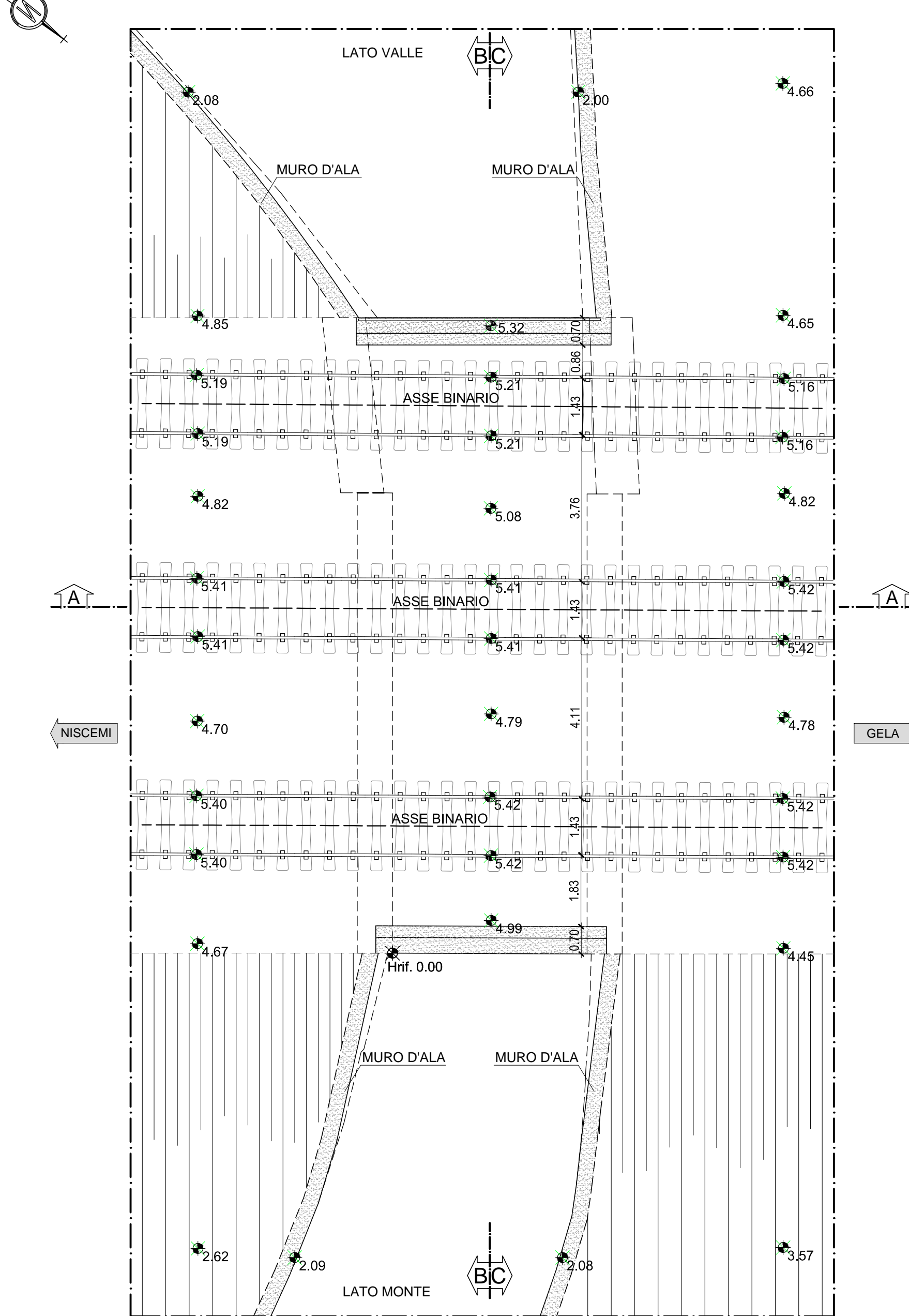
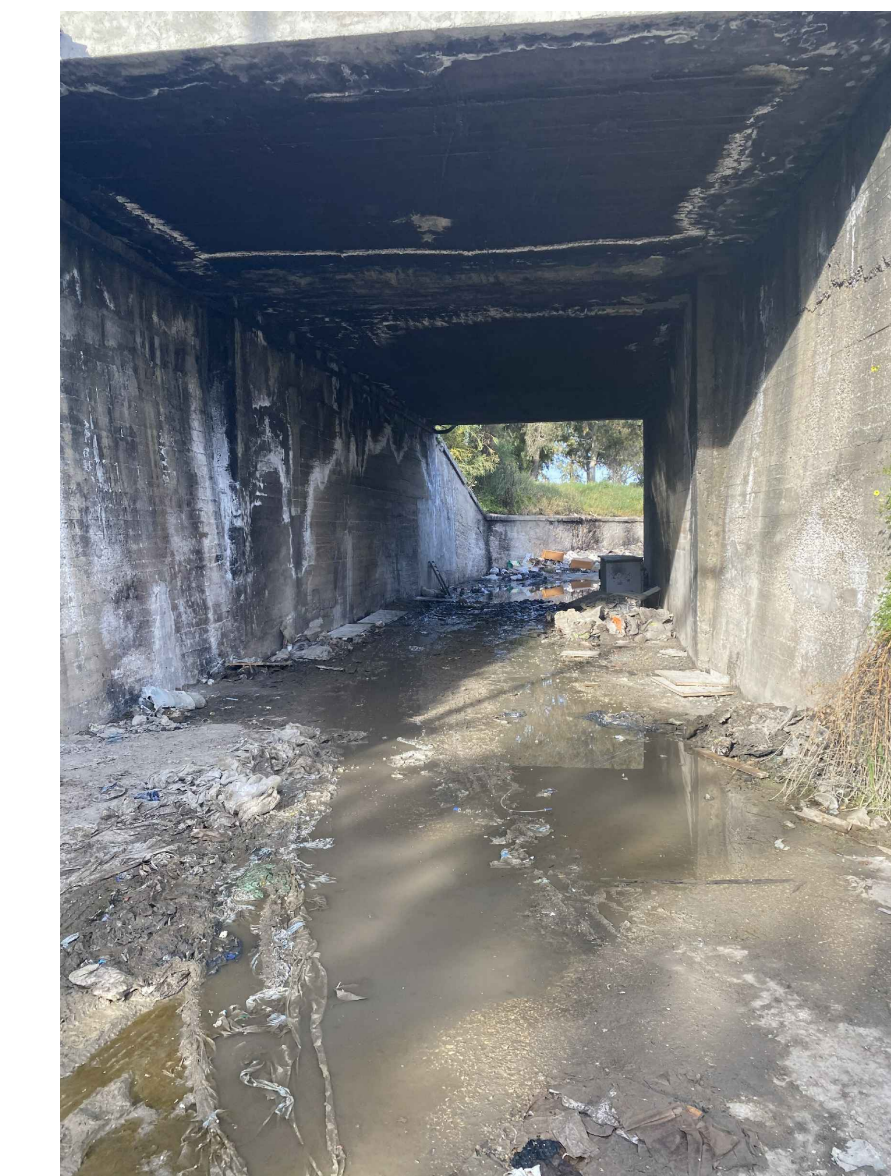


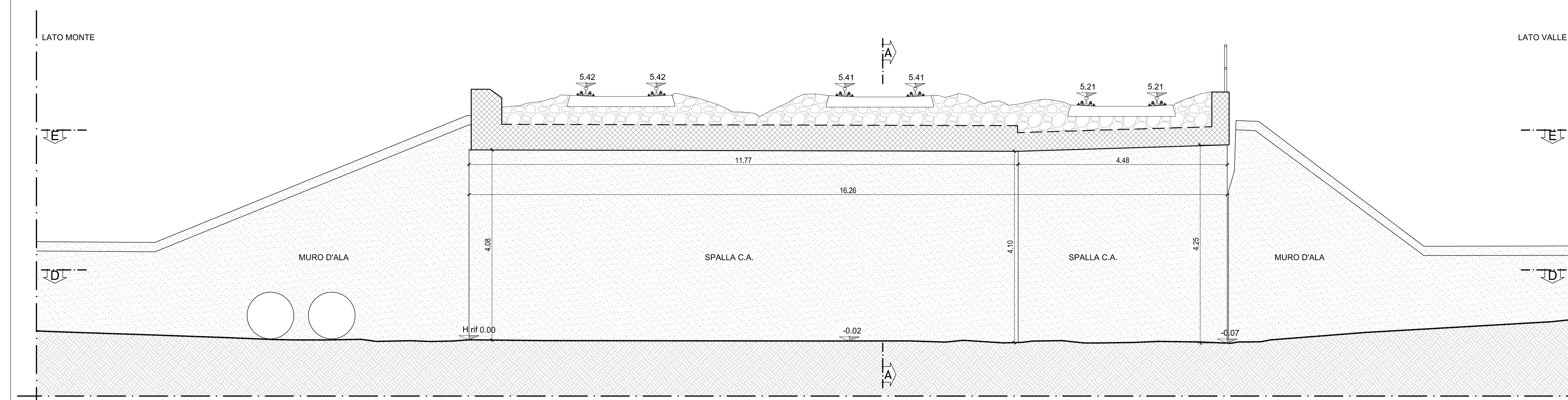
FOTO N.1 - PROSPETTO LATO MONTE



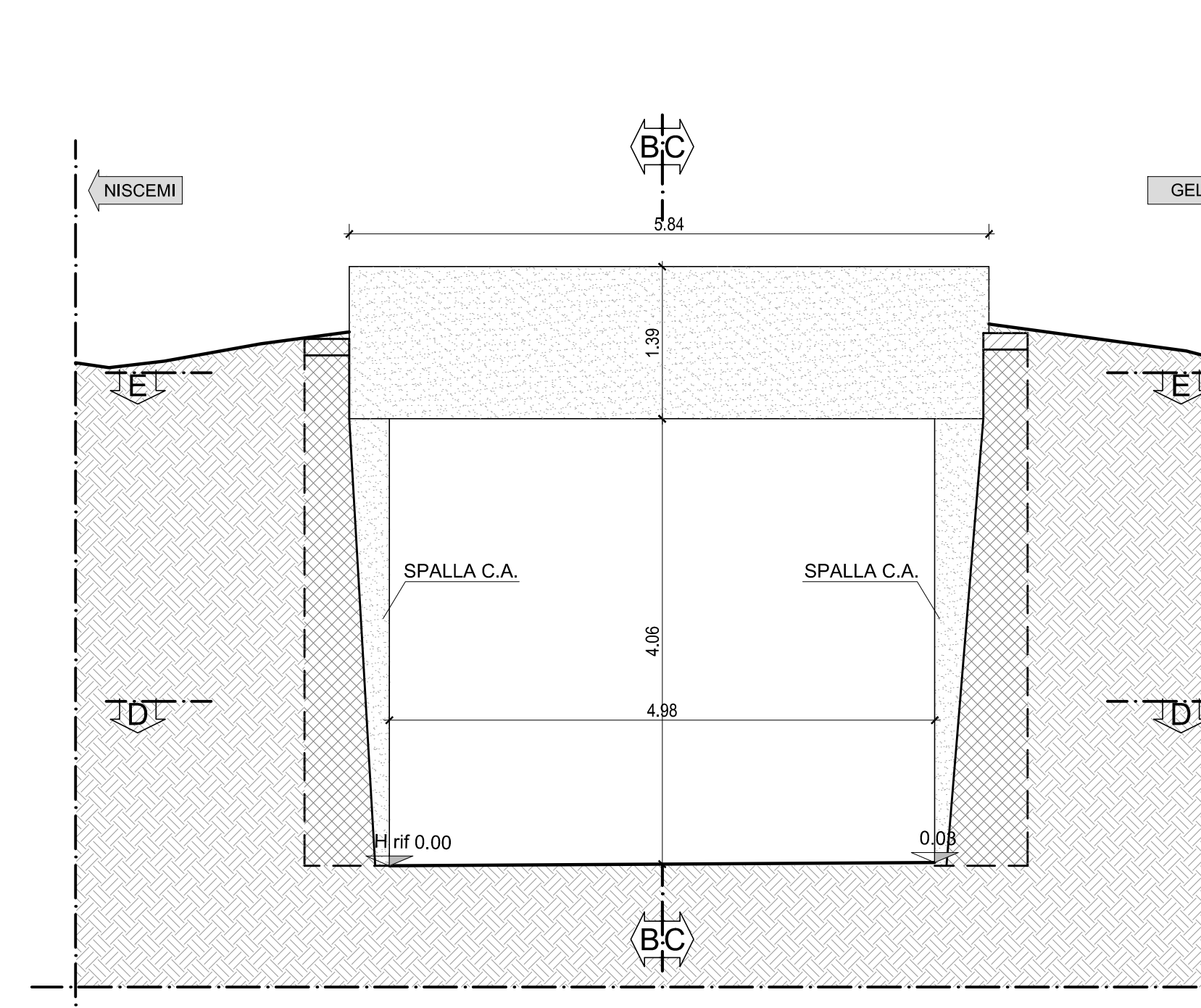
FOTO N.2 - PROSPETTO LATO VALLE



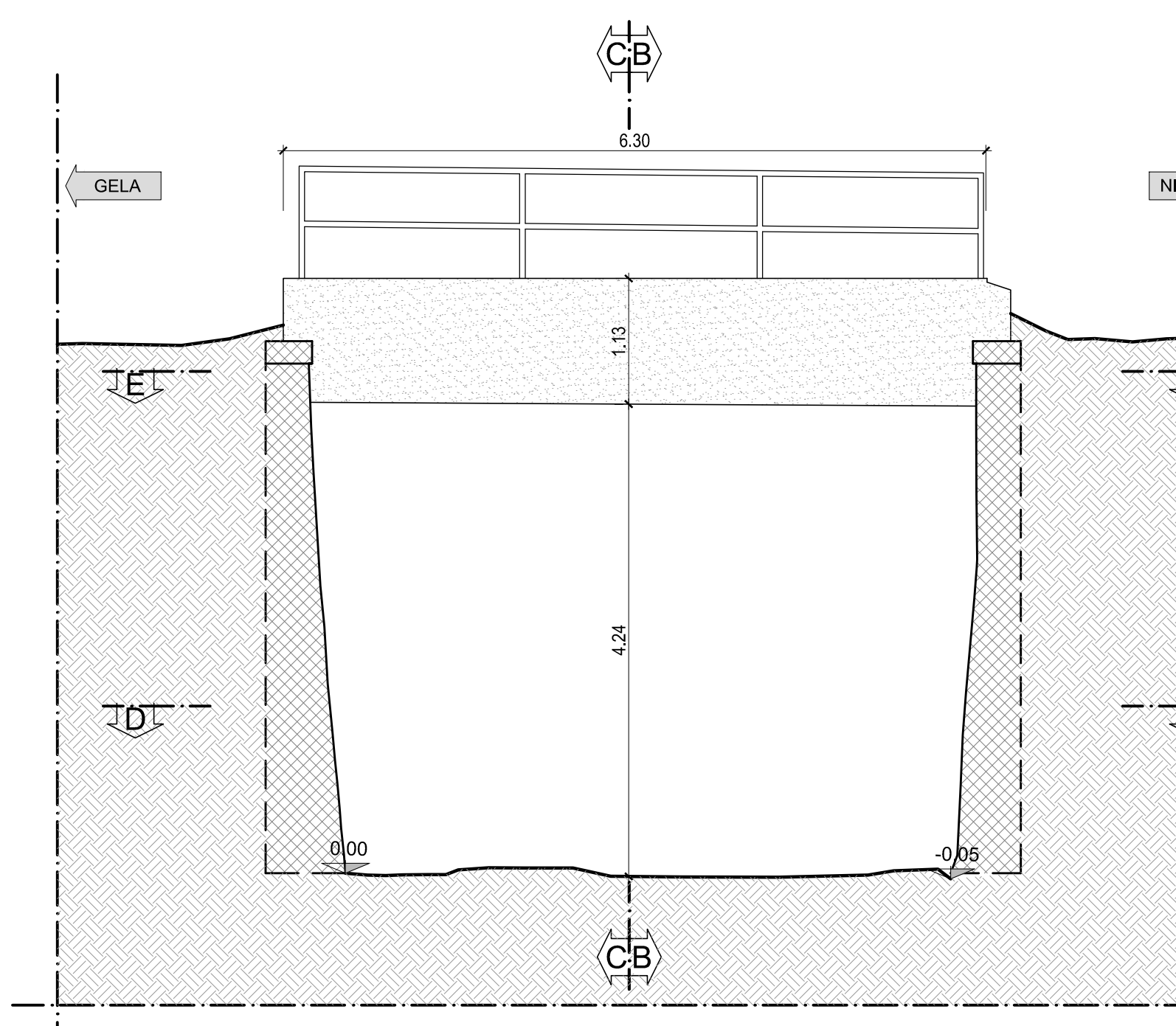
SEZIONE B-B  
SCALA 1:50



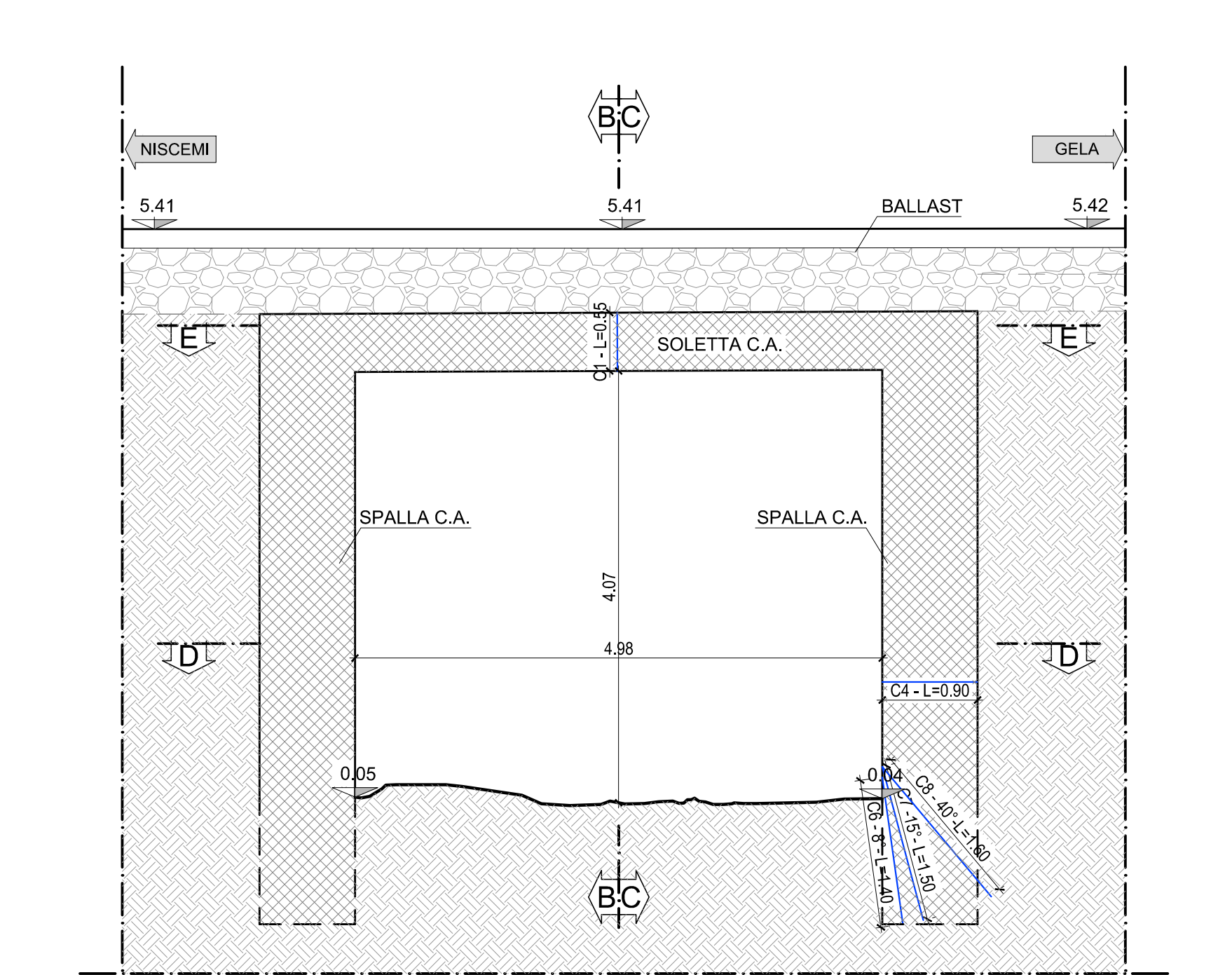
PROSPETTO LATO MONTE  
SCALA 1:50



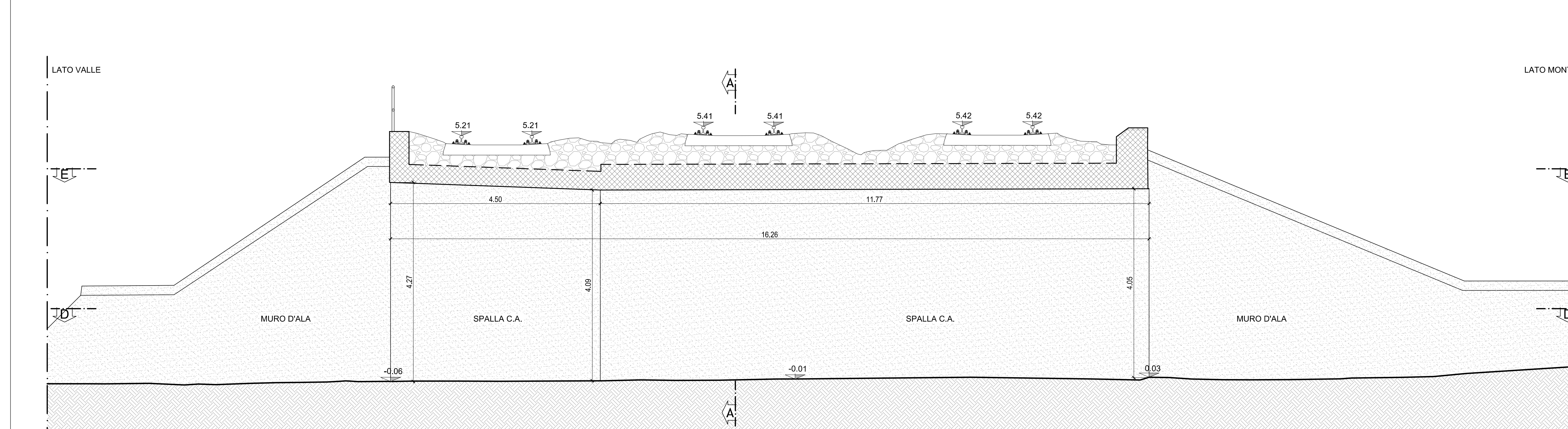
PROSPETTO LATO VALLE  
SCALA 1:50



SEZIONE A-A  
SCALA 1:50



SEZIONE C-C  
SCALA 1:50



COMMITTENTE:  RETE FERROVIARIA ITALIANA GRUPPO FERROVIE DELLO STATO ITALIANO

PROGETTAZIONE:  GRUPPO FERROVIE DELLO STATO ITALIANO

**LINEA FERROVIARIA CATANIA C.LE - GELA**  
**TRATTA FERROVIARIA CALTAGIRONE - GELA**

**PROGETTO DI FATTIBILITA' TECNICO ECONOMICA**  
**S.O. PROGETTAZIONE INTEGRATA SUD**

**RIPRISTINO TRATTA CALTAGIRONE - GELA**  
**LOTTO 2: RIPRISTINO TRATTA NISCEMI - GELA**

INDAGINI E RILIEVI OPERE D'ARTE ESISTENTI  
 Pianta, prospetti e sezioni - SL15 - SOTTOVIA di km 359+023

SCALA: VARIE

ARCHITETTONICO

COMMESSA LOTTO FASE ENTE TIPO DOC. OPERA/DISCIPLINA PROG. REV.

RS6K 00 R 78 PZ SL1500 001 A

Rev.	Descrizione	Redatto	Data	Verificato	Data	Approvato	Data	Autorizzato	Data
A	Emissione definitiva	D. Palmi	Mag 2022	Mag 2022	Mag 2022	Mag 2022	Mag 2022		

File: RSEK00R78PZSL1500001A.dwg n. Elab.: 1