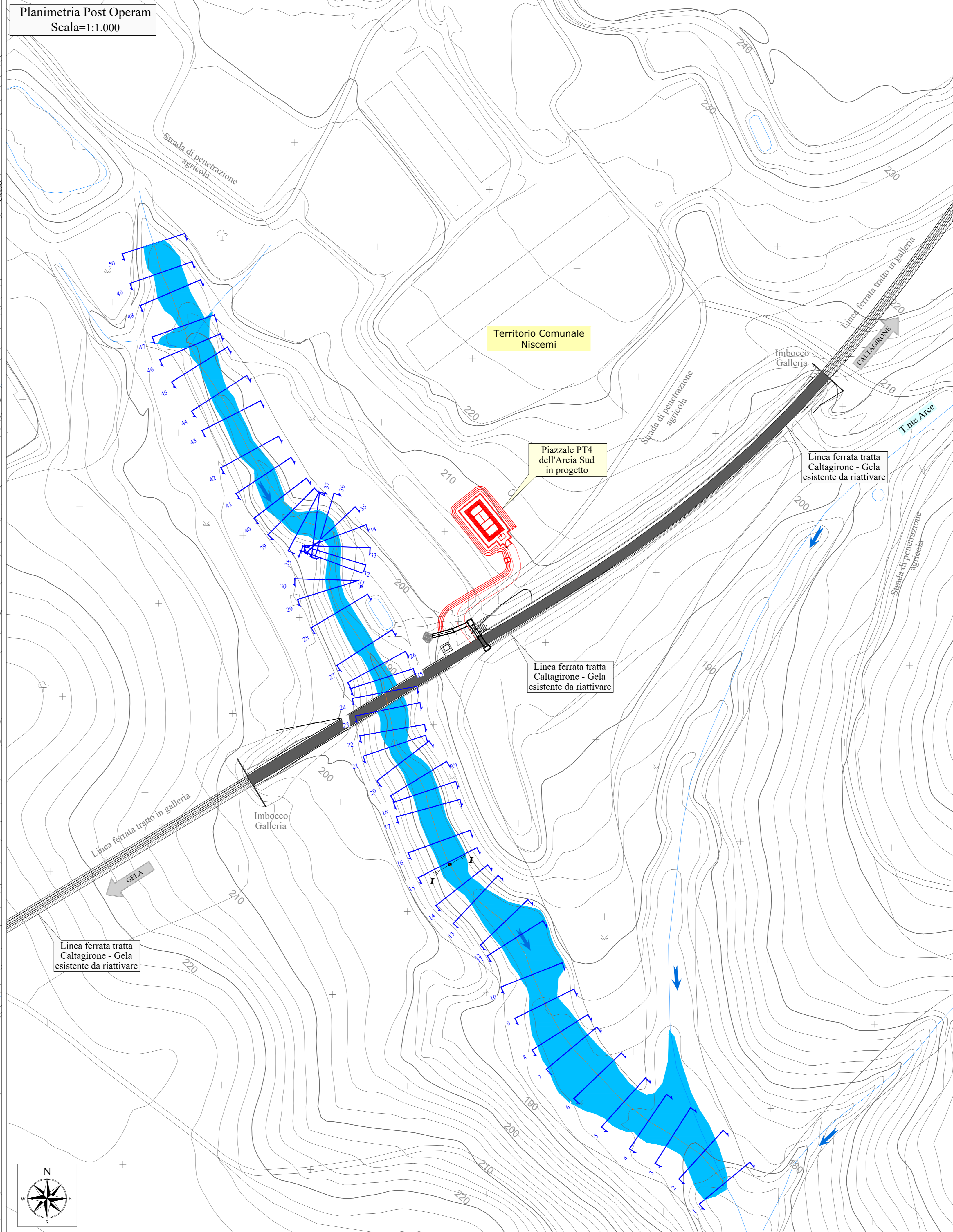
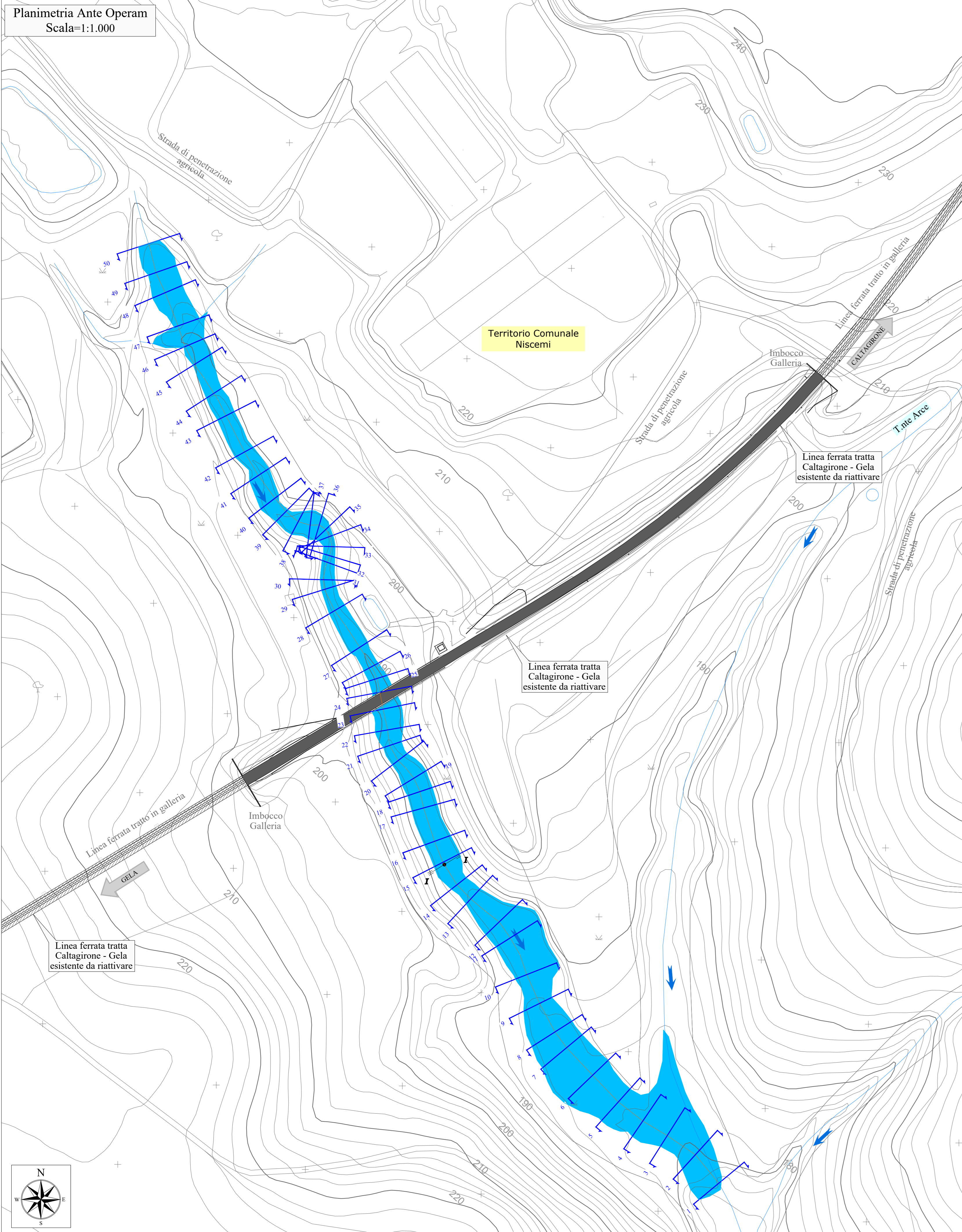
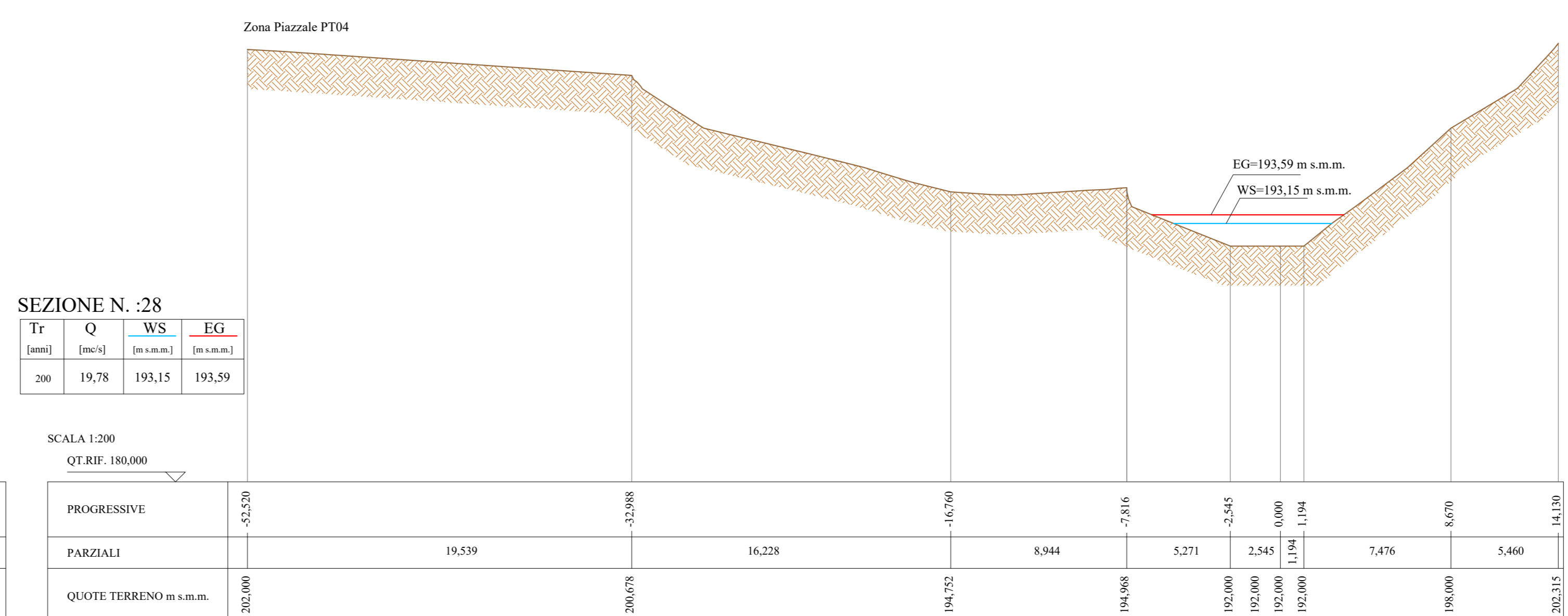
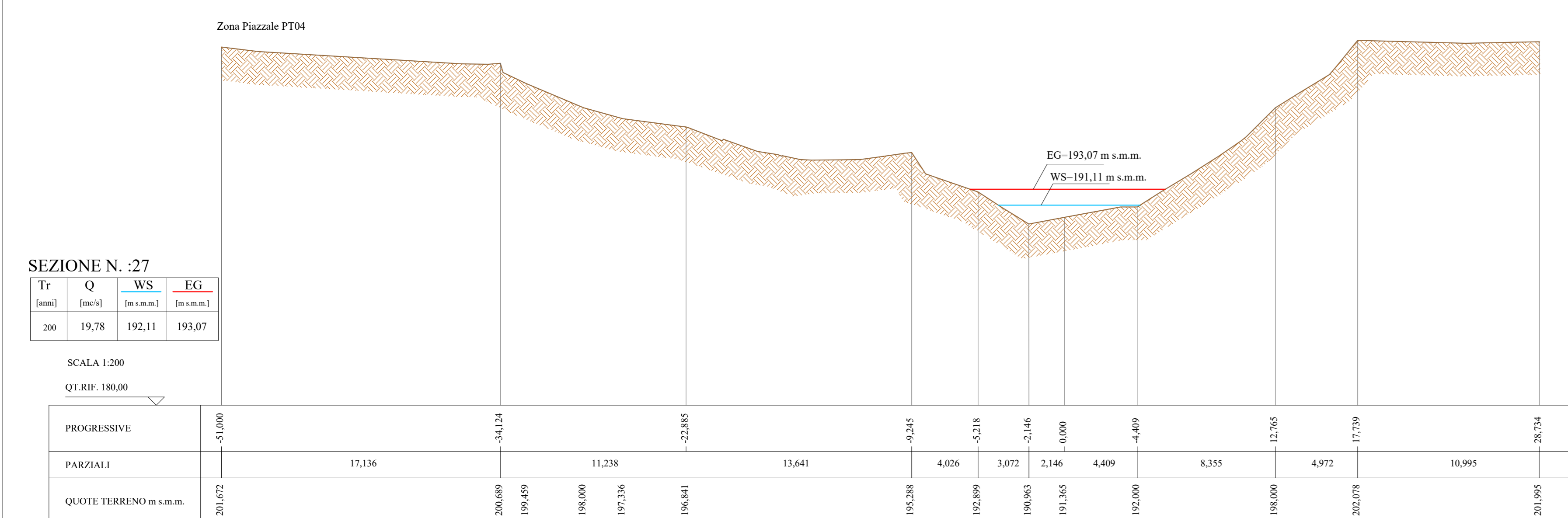


PLANIMETRIA ANTE E POST OPERAM DELL'ARCIA SUD



- X — X Sezione di calcolo idraulico x..x
- XX — XX Sezioni Profili sistemazioni (vasta delle sezioni da monte verso valle)
- Reticolo idrografico
- Direzione di flusso
- Fascia di esondazione TR=200 anni
- Linea ferrata esistente
- Opera in progetto

Sezioni significative
Scala=1:200



COMMITTENTE:

PROGETTAZIONE:

LINEA FERROVIARIA CATANIA C.LE - GELA
TRATTA FERROVIARIA CALTAGIRONE - GELA

PROGETTO DI FATTIBILITA' TECNICO ECONOMICA

S. O. PROGETTAZIONE INTEGRATA SUD

RIPRISTINO TRATTA CALTAGIRONE - GELA
LOTTO 2: RIPRISTINO TRATTA NISCEMI - GELA

IDROLOGIA IDRAULICA
Planimetria ante e post operam con aree di allargamento e sezioni significative - Dell'Arcia Sud

SCALA: **Varie**

COMMESSA	LOTTO	FASE	ENTE	TIPO DOC.	OPERA/DISCIPLINA	PROGR.	REV.
RS6K	00	R	78	PZ	1D0002	006	B

Rev.	Descrizione	Redatto	Data	Verificato	Data	Approvato	Data	Autorizzato Data
A	Emissione Definitiva	V. Colonna	Agosto 2022	A. Torrisi	Agosto 2022	P. Mascia	Agosto 2022	Francesco DI GIOIA
B	Emissione Definitiva	V. Cirigliano	Settembre 2022	A. Torrisi	Settembre 2022	P. Mascia	Settembre 2022	Francesco DI GIOIA

File: RS6K00R78PZ1D0002006B.dwg

n. Elab.: 1