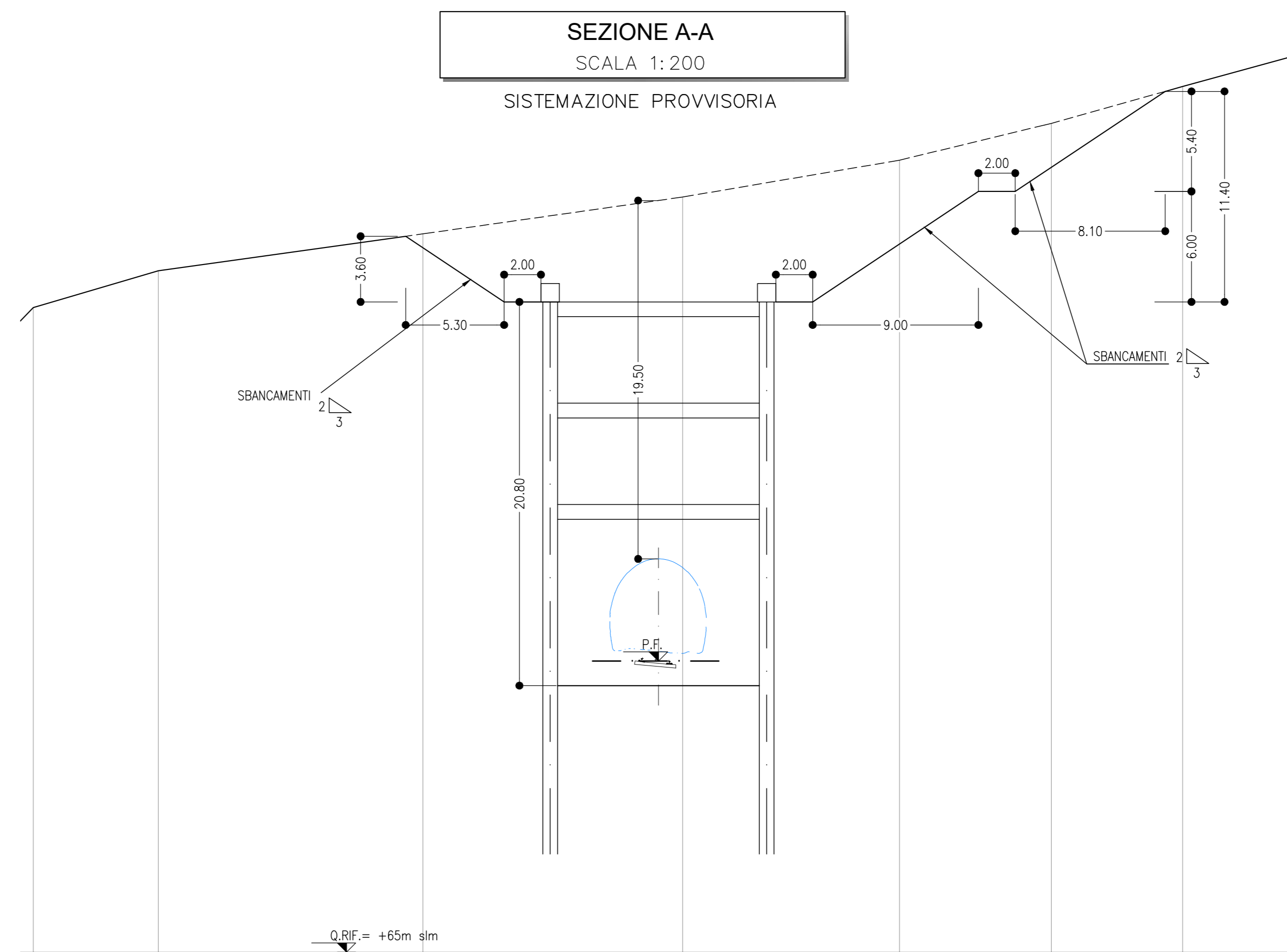
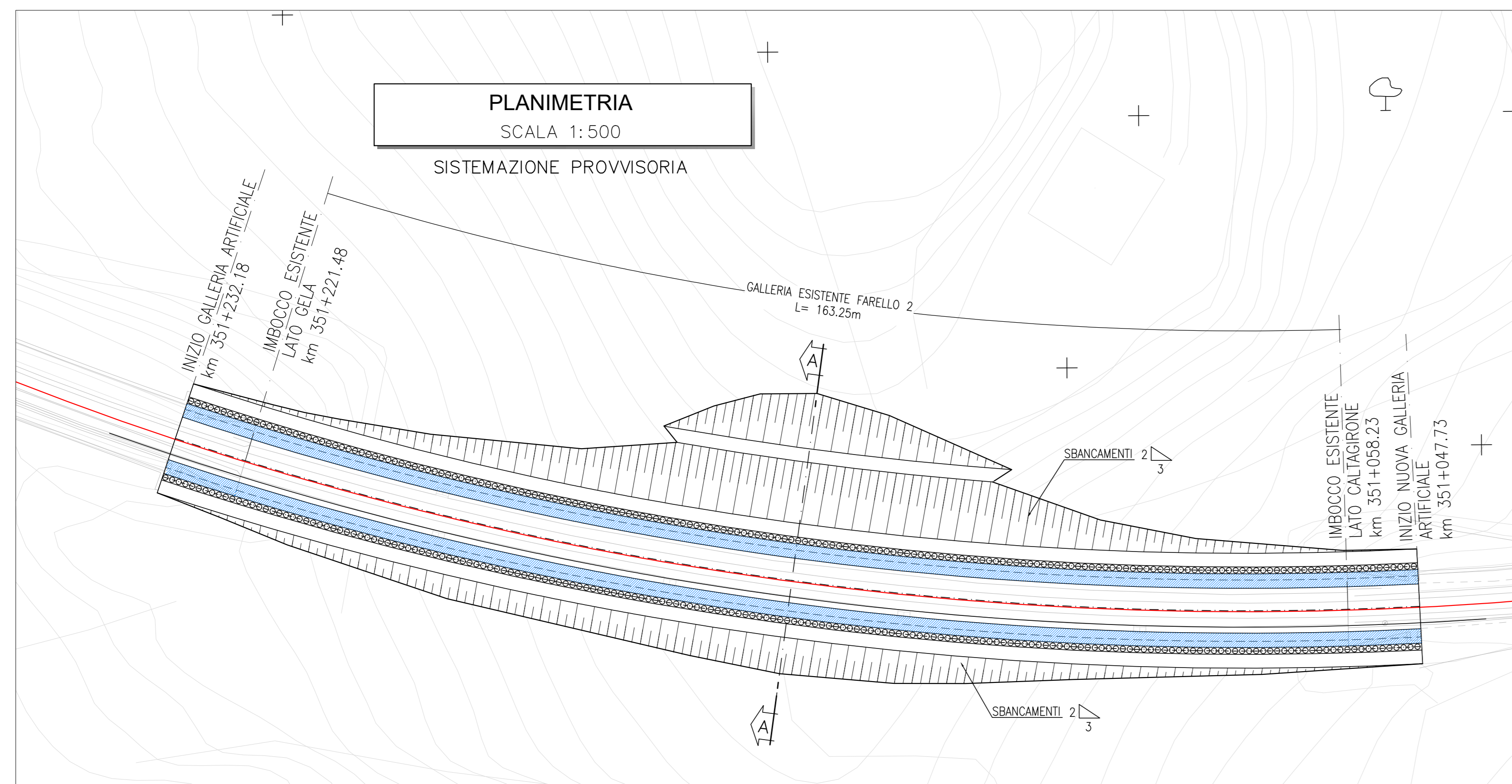


GALLERIA FARELLO 2a

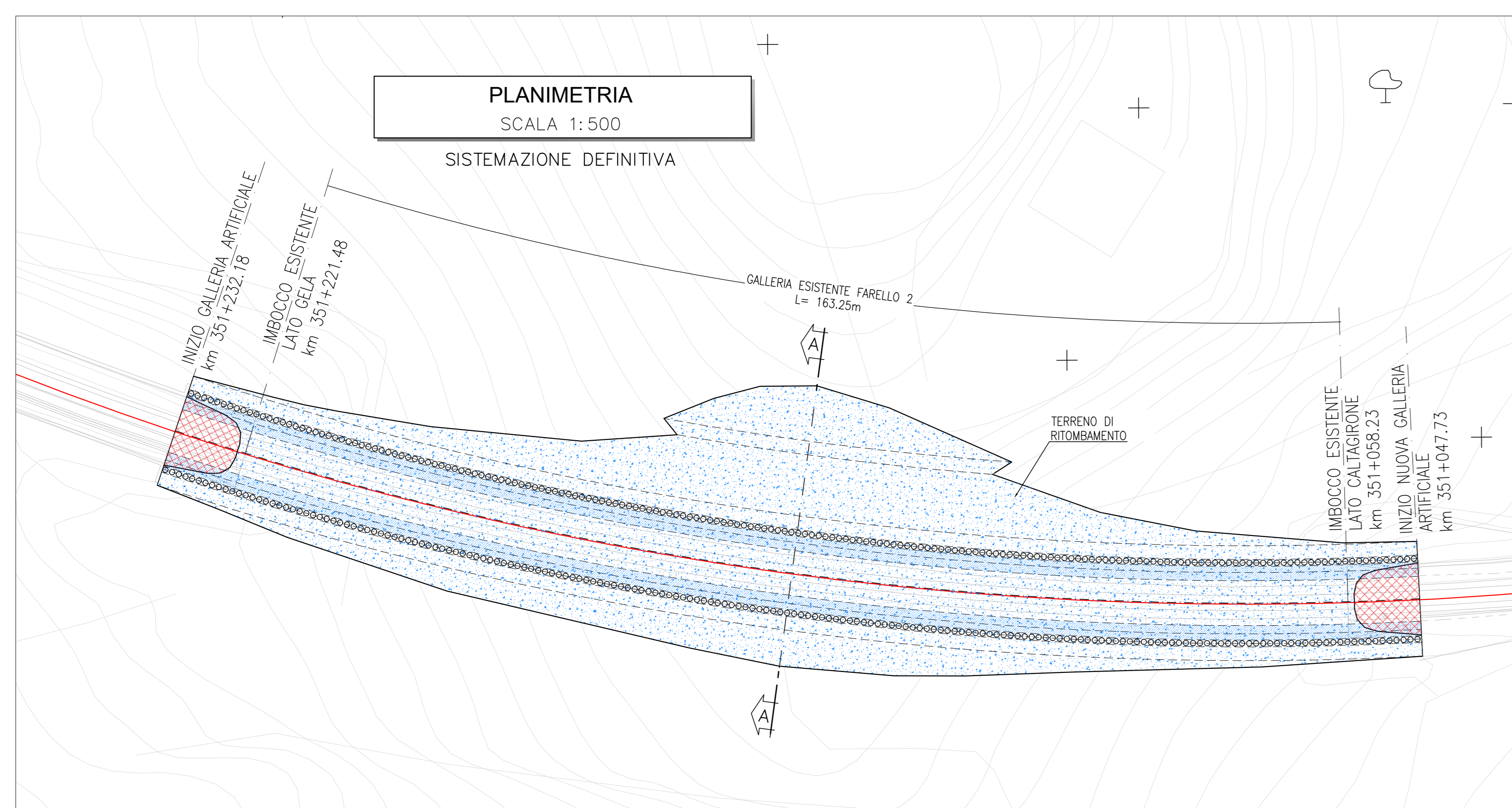
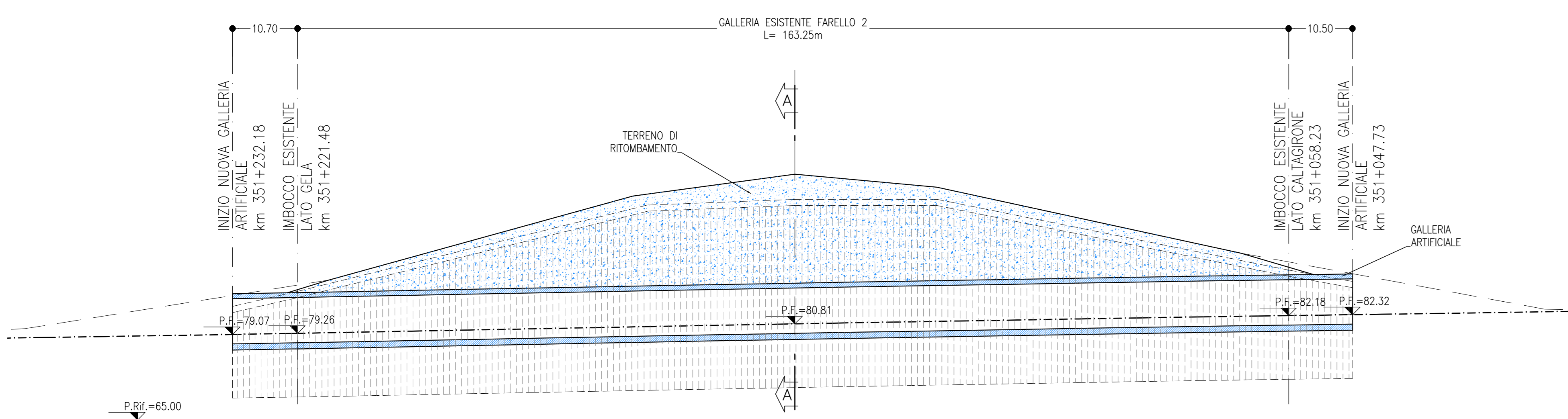
APPLICAZIONE DELL'INTERVENTO TIPO

NOTA BENE

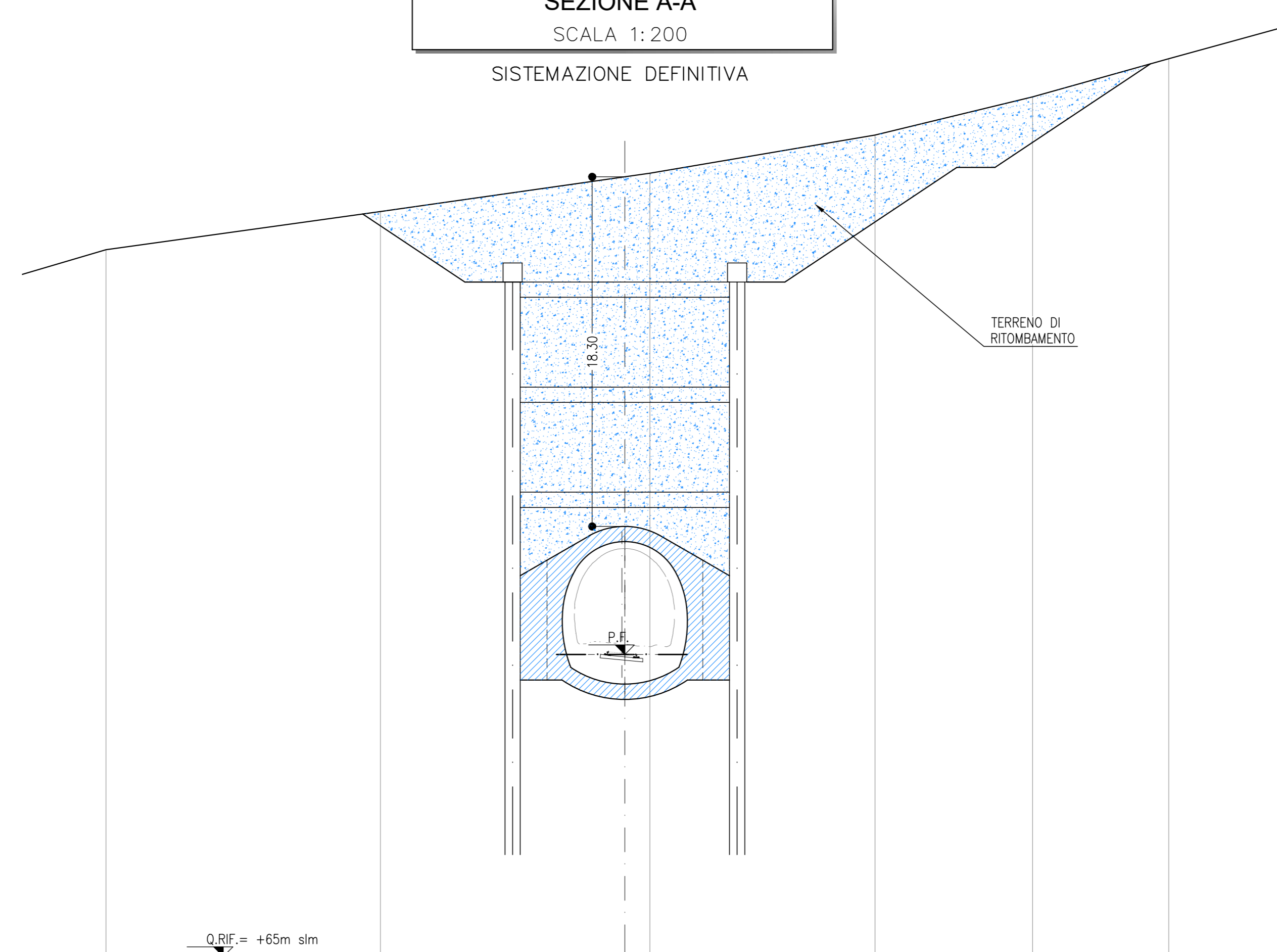
Le progressive rappresentate sono relative alle progressive storiche del portale lato Caltagirone Pk 351+058.23 che corrisponde alla progressiva di progetto 351+043.677



PROFILO LONGITUDINALE  
SCALA 1:500  
SISTEMAZIONE DEFINITIVA



SEZIONE A-A  
SCALA 1:200  
SISTEMAZIONE DEFINITIVA



LEGENDA

P.F. = PIANO DEL FERRO

COMMITTENTE:  
**RFI**  
RILE FERROVIARIA ITALIANA  
GRUPPO FERROVIE DELLO STATO ITALIANE

PROGETTAZIONE:  
**ITALFERR**  
GRUPPO FERROVIE DELLO STATO ITALIANE

**LINEA FERROVIARIA CATANIA C.LE - GELA**  
**TRATTA FERROVIARIA CALTAGIRONE - GELA**

PROGETTO DI FATTIBILITA' TECNICO ECONOMICA

S. O. GALLERIE

RIPRISTINO TRATTA CALTAGIRONE - GELA  
LOTTO 2: RIPRISTINO TRATTA NISCEMI - GELA

DEFINIZIONE INTERVENTI TIPO

Intervento ricostruzione galleria 2a di Farello

SCALA:  
Varie

COMMESSA	LOTTO	FASE	ENTE	TIPO DOC.	OPERA/DISCIPLINA	PROGR.	REV.
RS6K	00	R	07	LZ	GN0900	001	A

Rev.	Descrizione	Redatto	Data	Verificato	Data	Approvato	Data	Autorizzato	Data
A	Esame esecutivo	[Firma]	Apr 2022	[Firma]	Apr 2022	[Firma]	Apr 2022	A. Giorè	Apr 2022