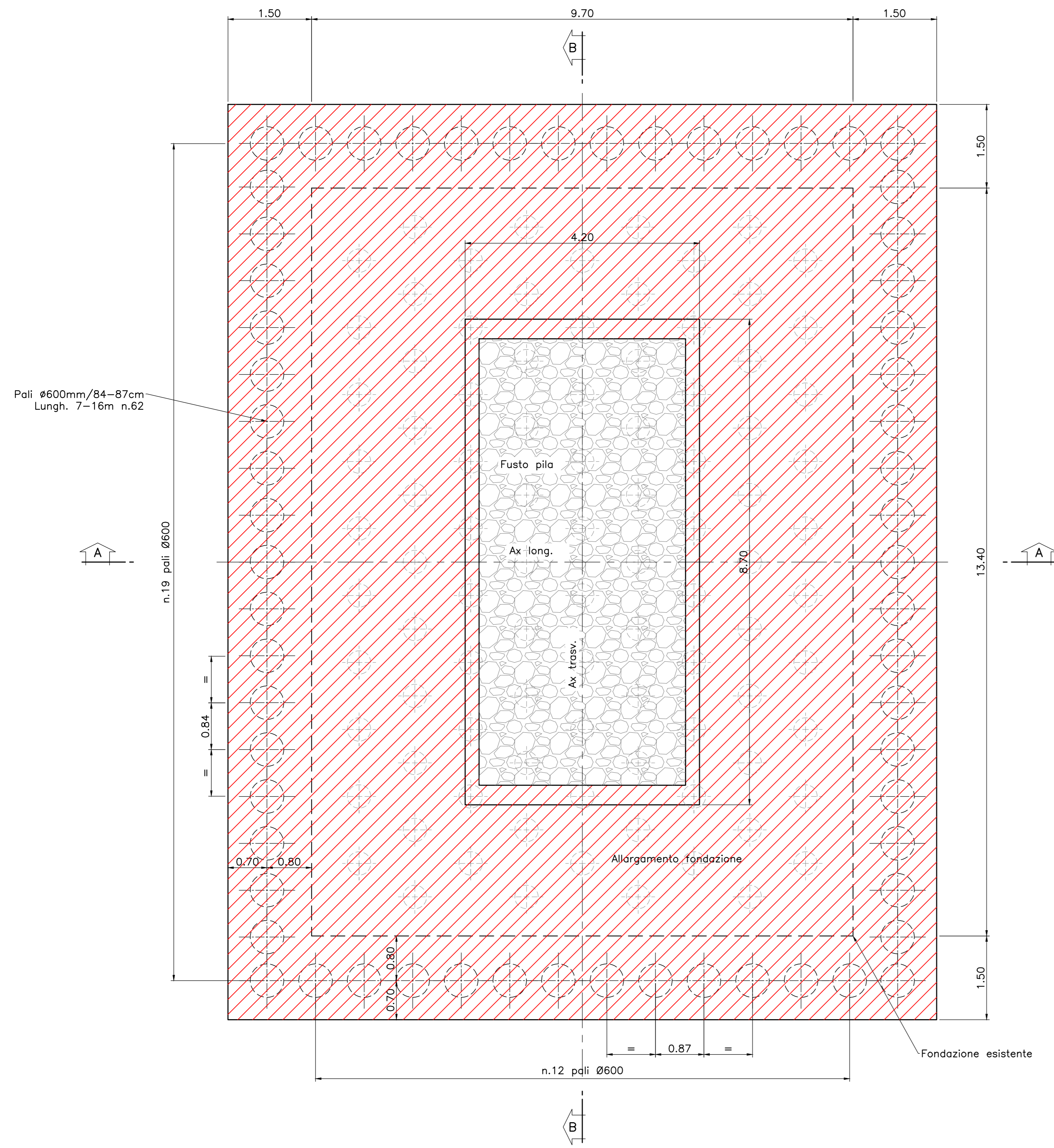
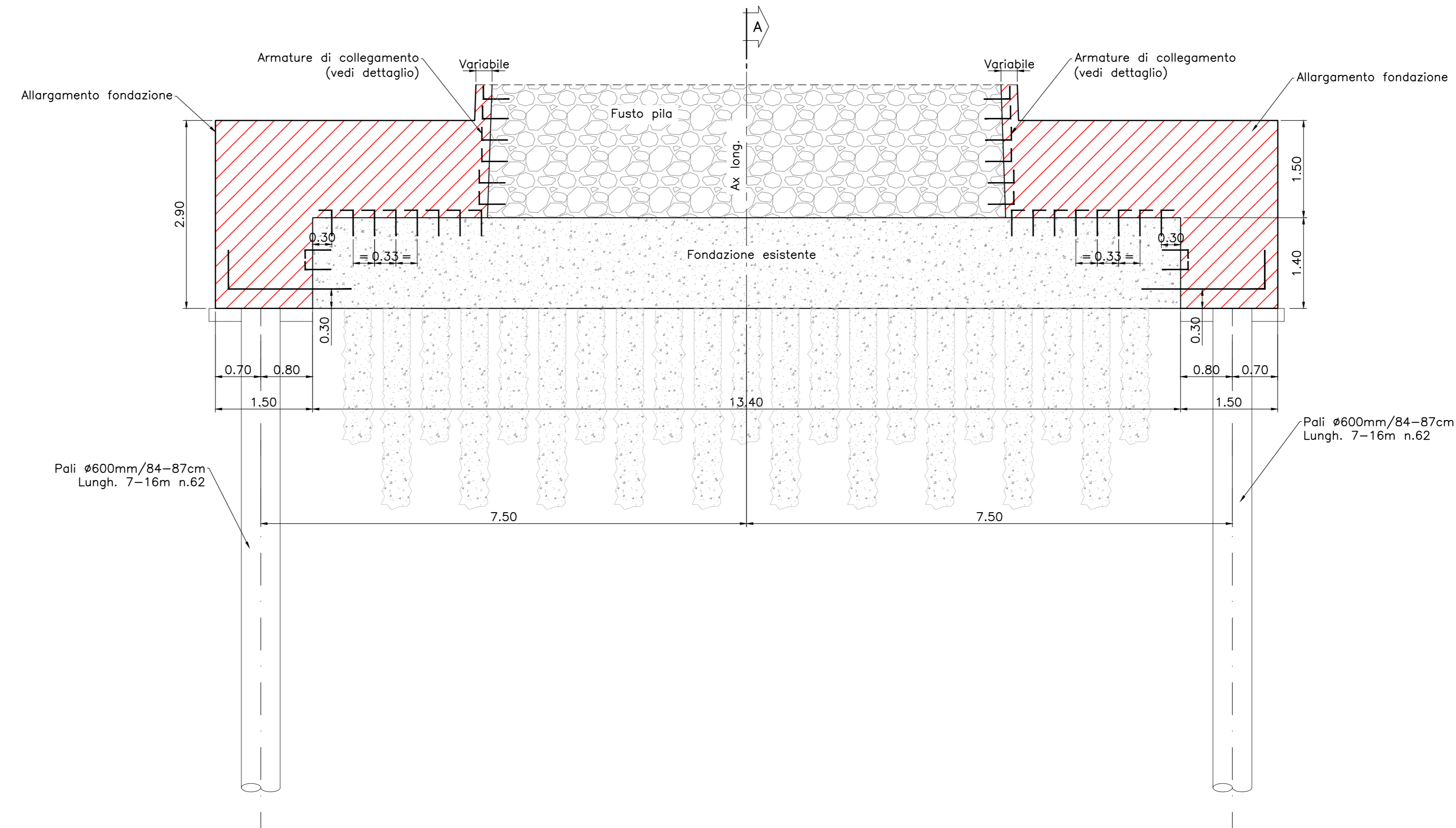


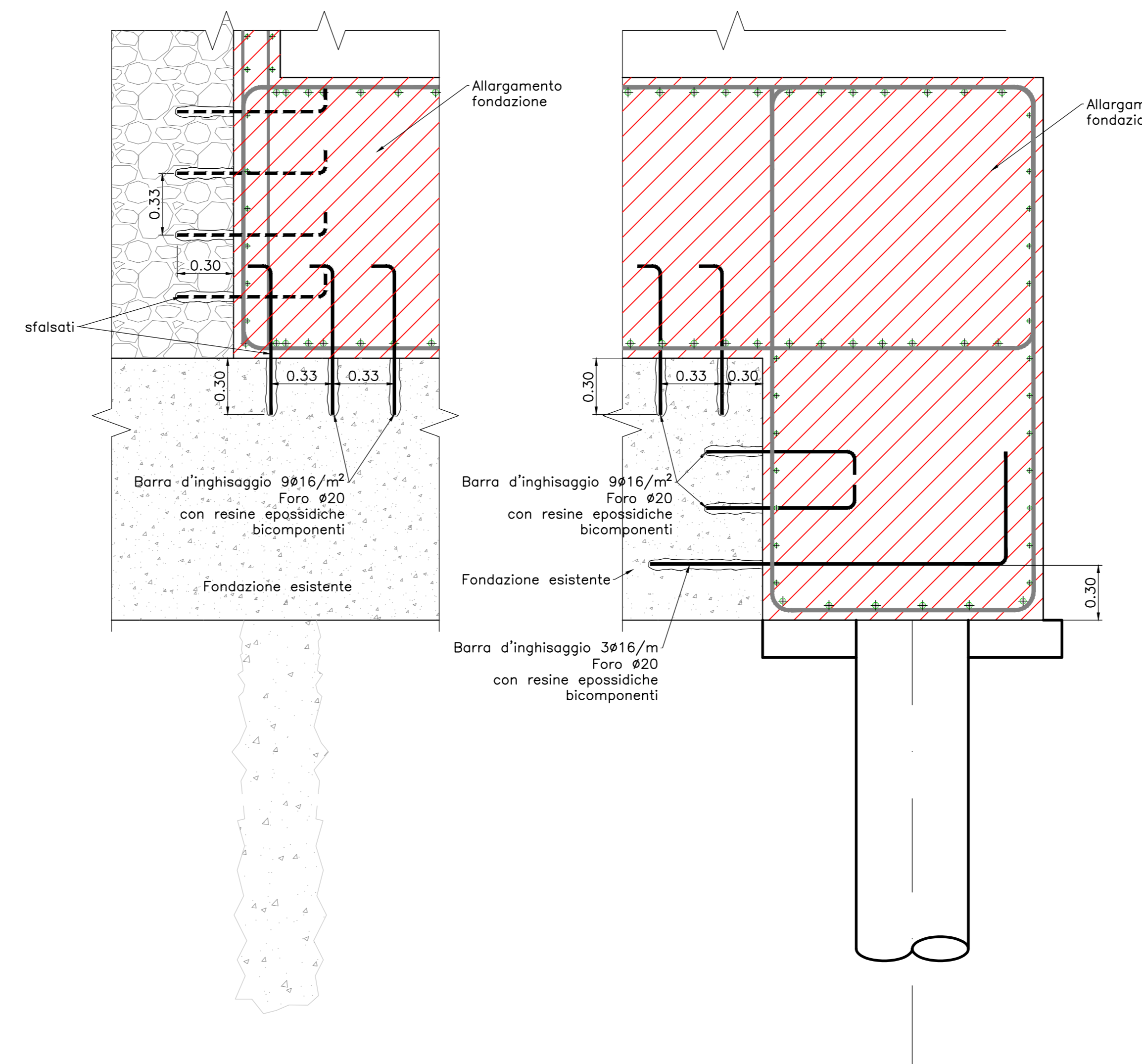
Pianta fondazione
Scala 1:50



Sezione B-B
Scala 1:50



Dettaglio collegamento nuovo getto di allargamento della fondazione
scala 1:20



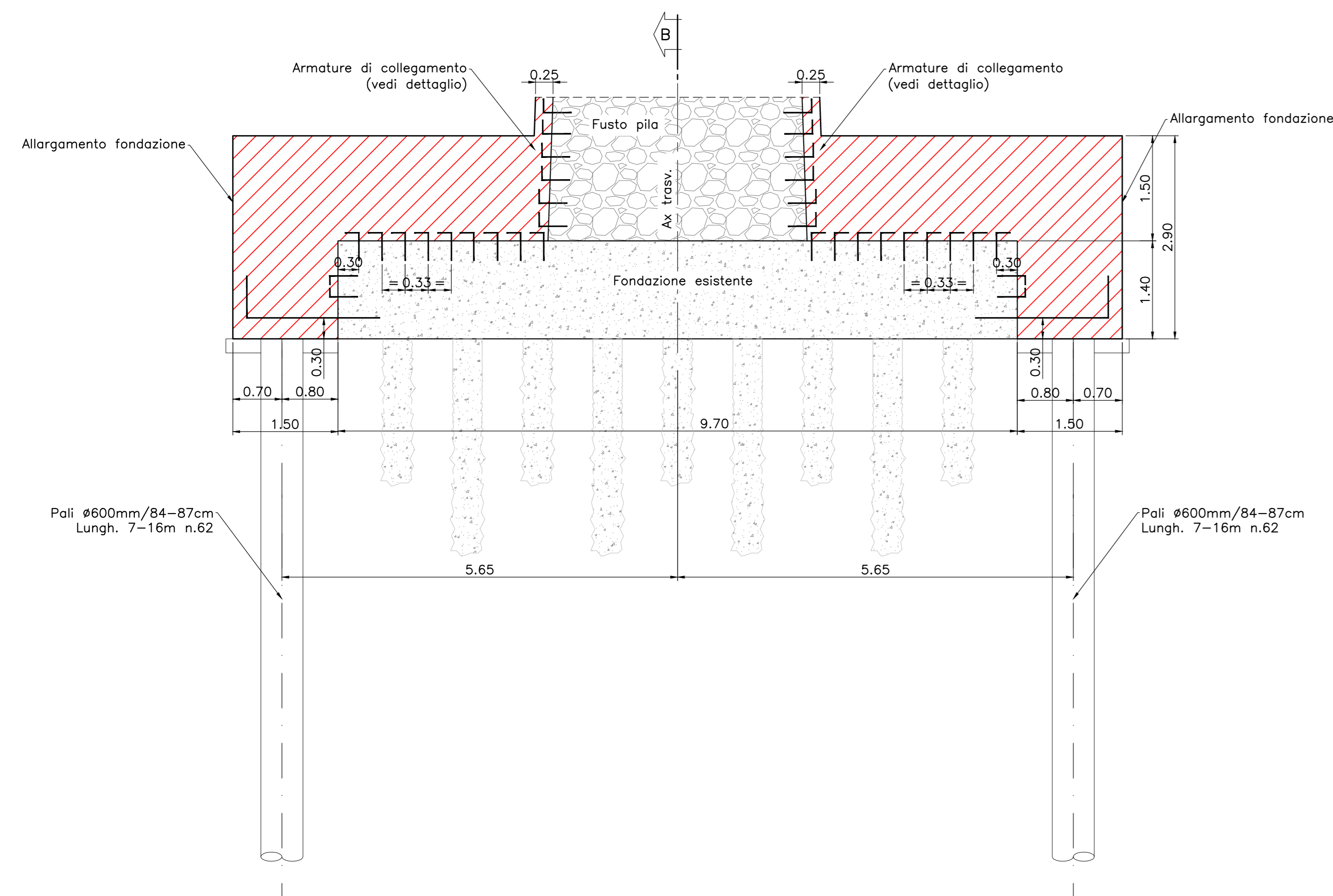
Legenda

	Ballast
	Conglomerato cementizio con materiale lapideo eterometrico
	Muratura con blocchi lapidei e malta
	Riempimento
	Nuovo getto realizzato con calcestruzzo C25/30 additivato con antiritiro
	Consolidamento muratura con iniezioni di malta a pressione

Nota:
Le altezze delle pile e quindi l'estensione dell'intervento dovranno essere verificate tramite indagini che rivelino l'approfondimento effettivo delle fondazioni. In questa fase progettuale si è adottato un approfondimento medio sulla scorta di quanto evidenziato dai sondaggi effettuati.

	Incidenza armatura
Pali Ø600	240 Kg/mc
Allargamento fondazione	110 Kg/mc

Sezione A-A
Scala 1:50



COMMITTENTE:

PROGETTAZIONE:

LINEA FERROVIARIA CATANIA C.LE - GELA
TRATTA FERROVIARIA CALTAGIRONE - GELA

PROGETTO DI FATTIBILITA' TECNICO ECONOMICA

S.O. OPERE CIVILI

RIPRISTINO TRATTA CALTAGIRONE - GELA
LOTTO 2: RIPRISTINO TRATTA NISCEMI - GELA

VIADOTTI
VI01 - VIADOTTO AL KM 339+394

Interventi sull'opera - Carpenteria e dettagli
tav. 1 di 3

SCALA:

Rev.	Descrizione	Redatto	Data	Verificato	Data	Approvato	Data	Autorizzato Data
A	Esistono Esecutive		Mag 2022		Mag 2022		Mag 2022	

File: RS6K0R09BZV1010001A.dwg n. Elab.: 10