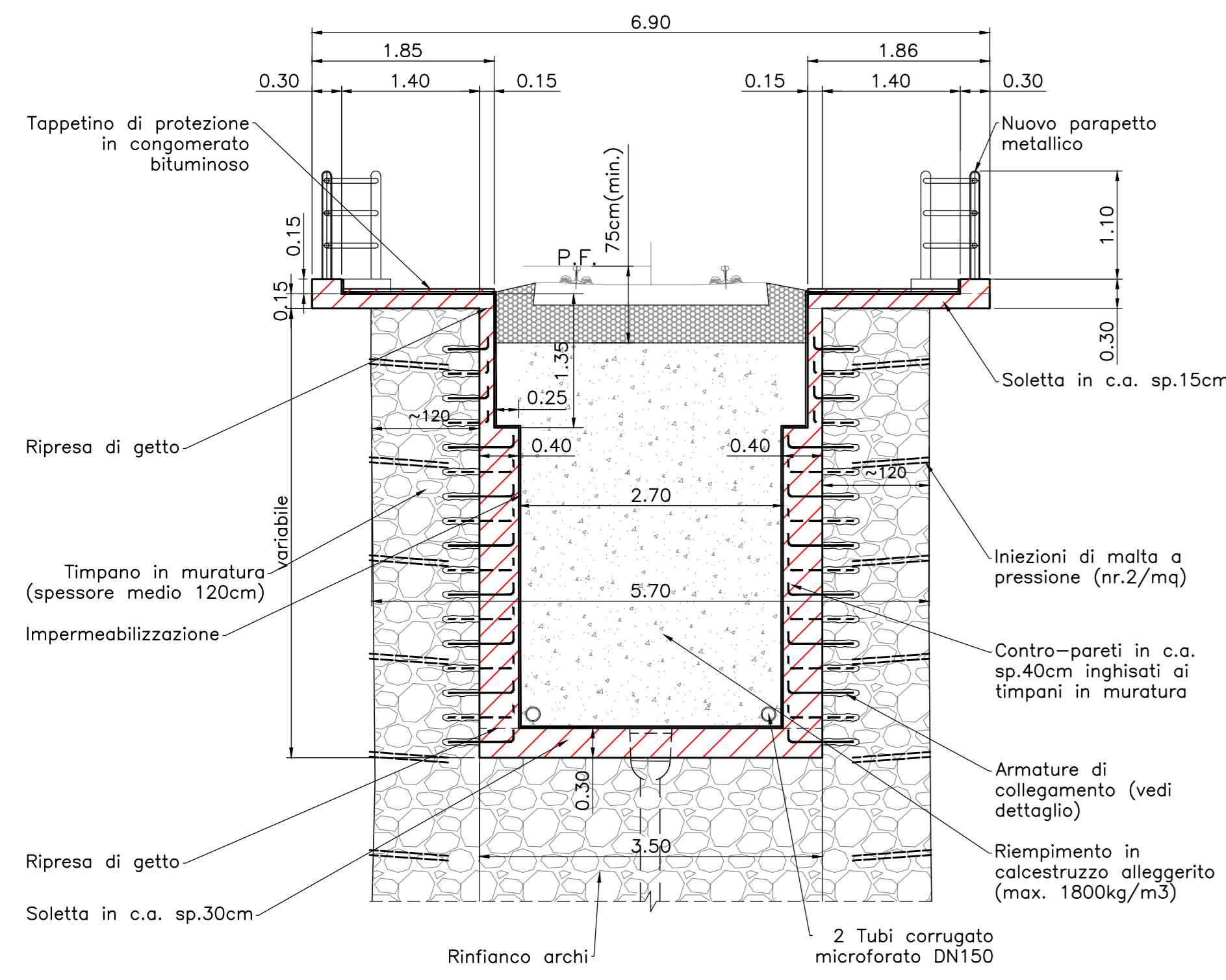
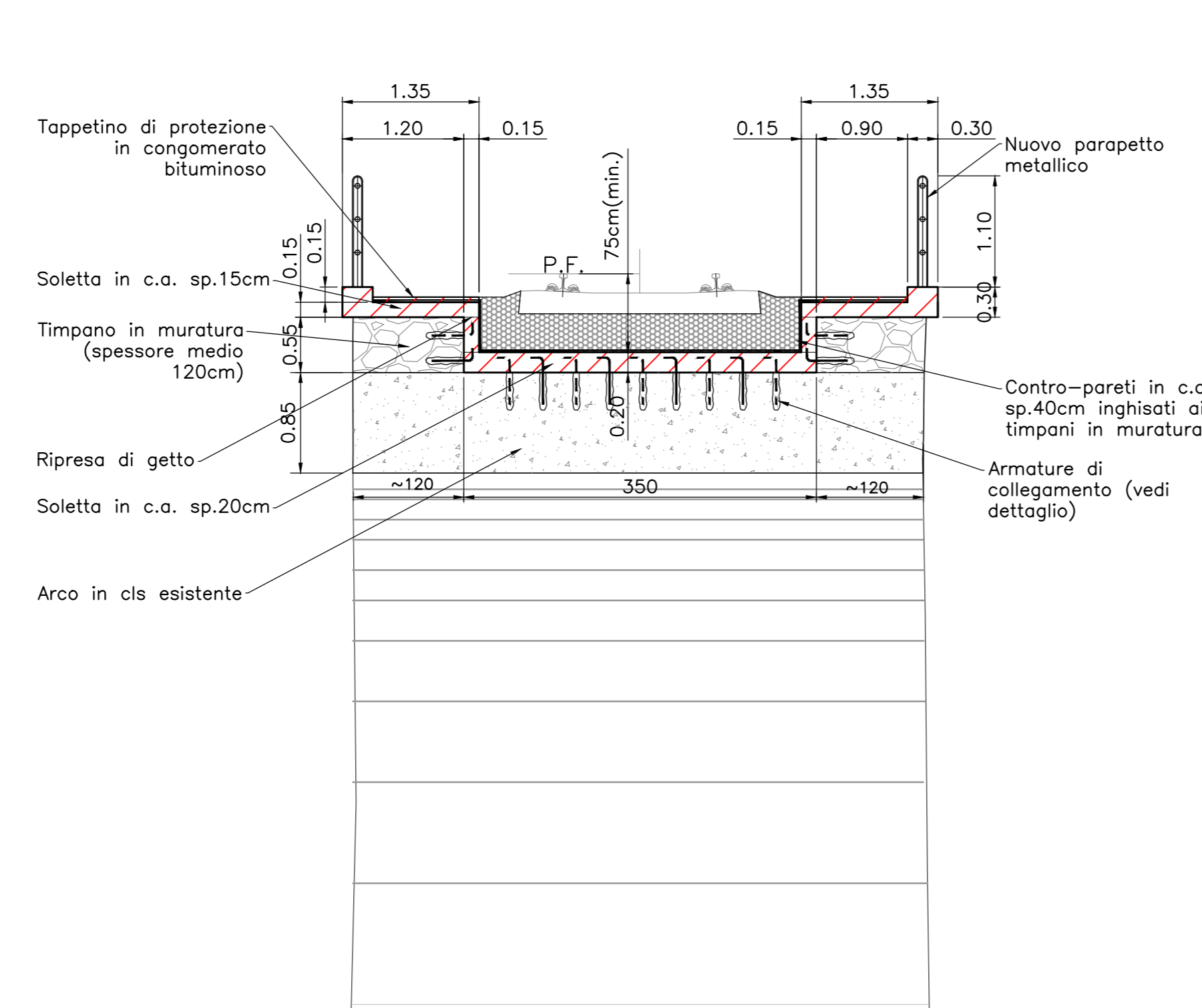


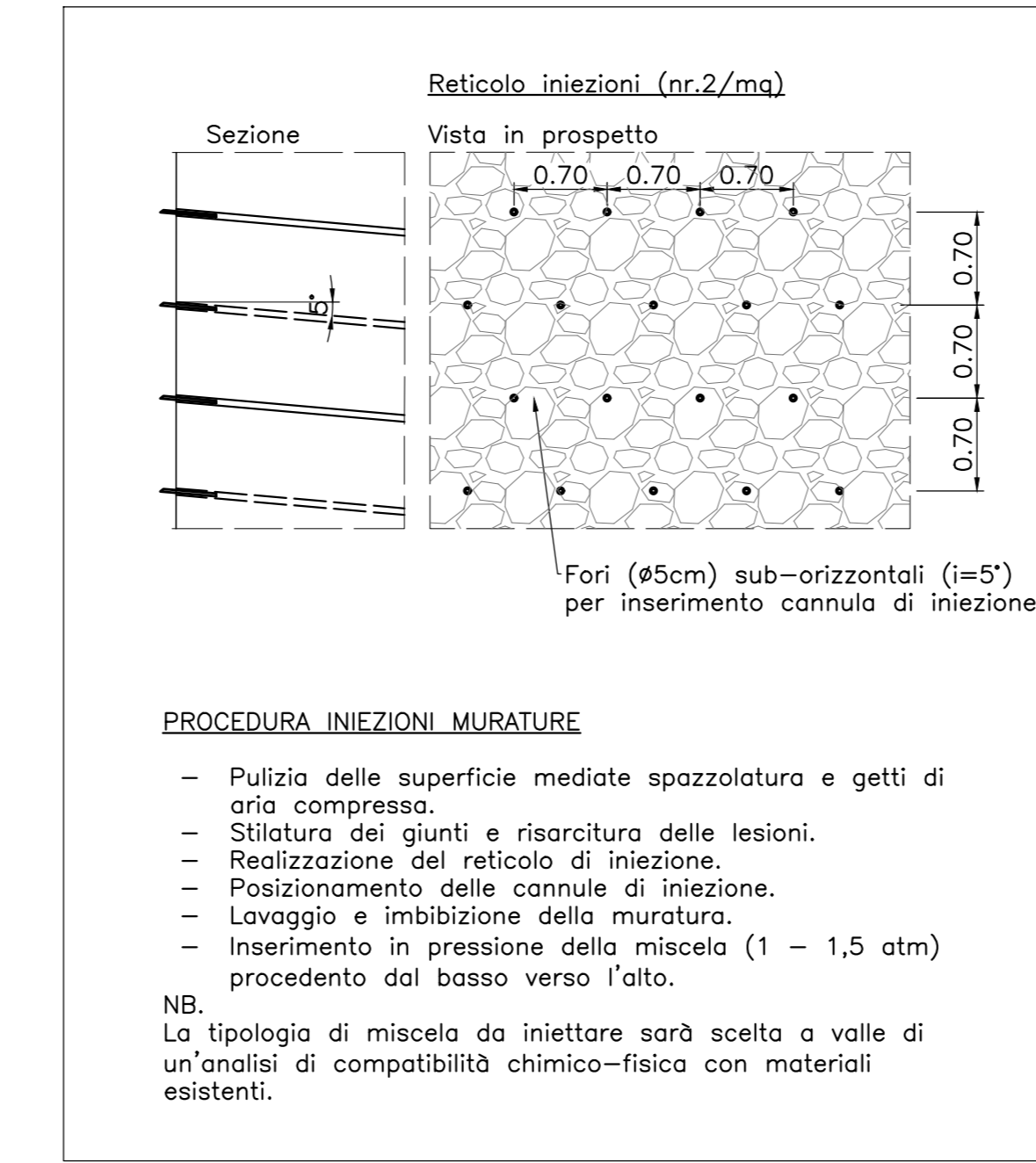
Sezione asse pila
Scala 1:50



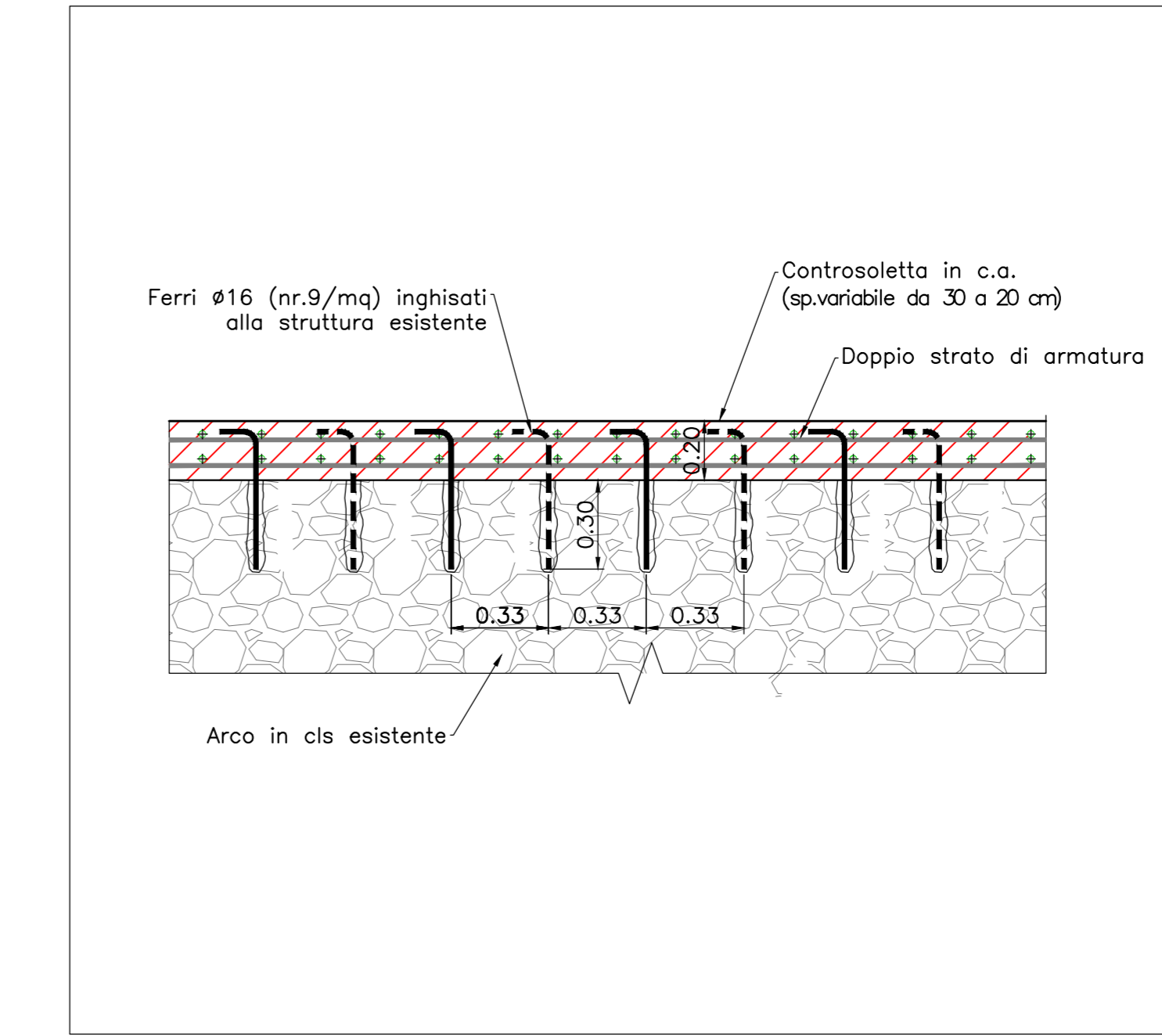
Sezione chiave arco
Scala 1:50



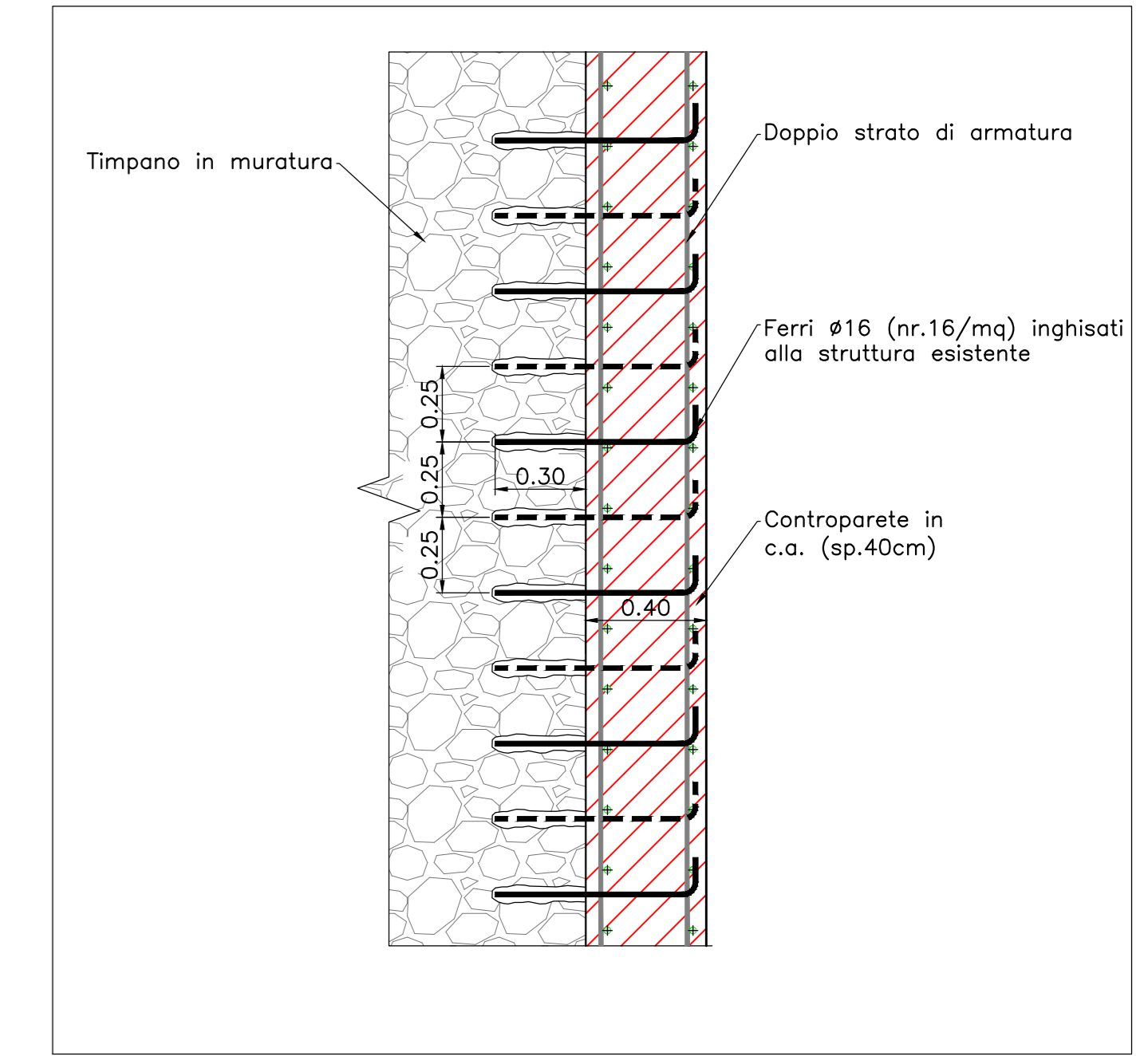
Dettaglio consolidamento murature mediante iniezioni di malta
Scala 1:50



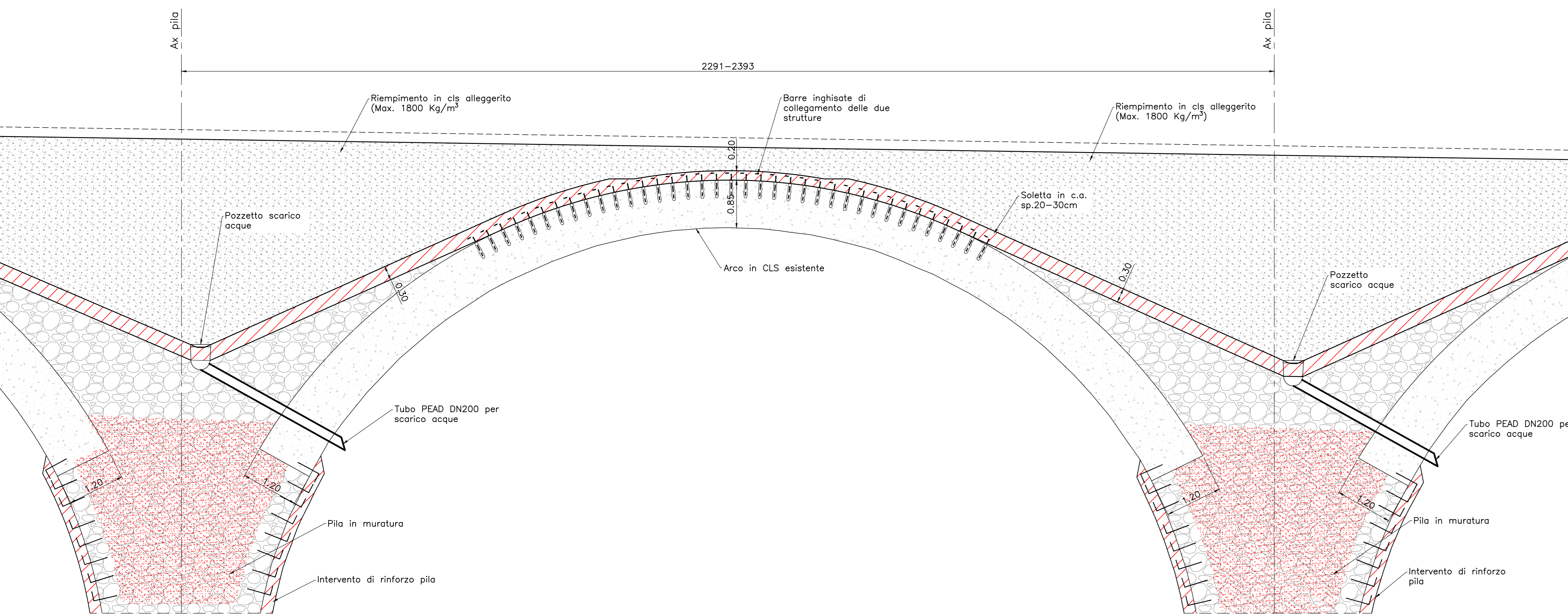
Dettaglio armatura controsoletta in c.a.
Scala 1:20



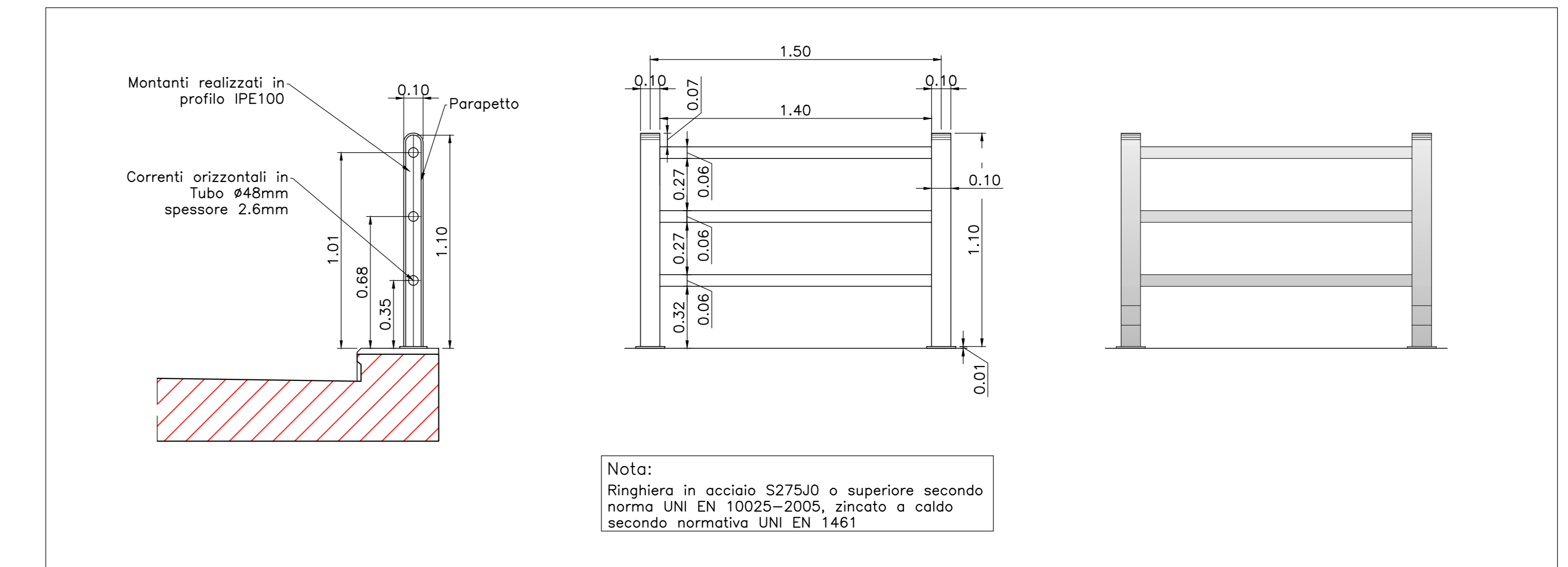
Dettaglio armatura contropareti in c.a.
Scala 1:20



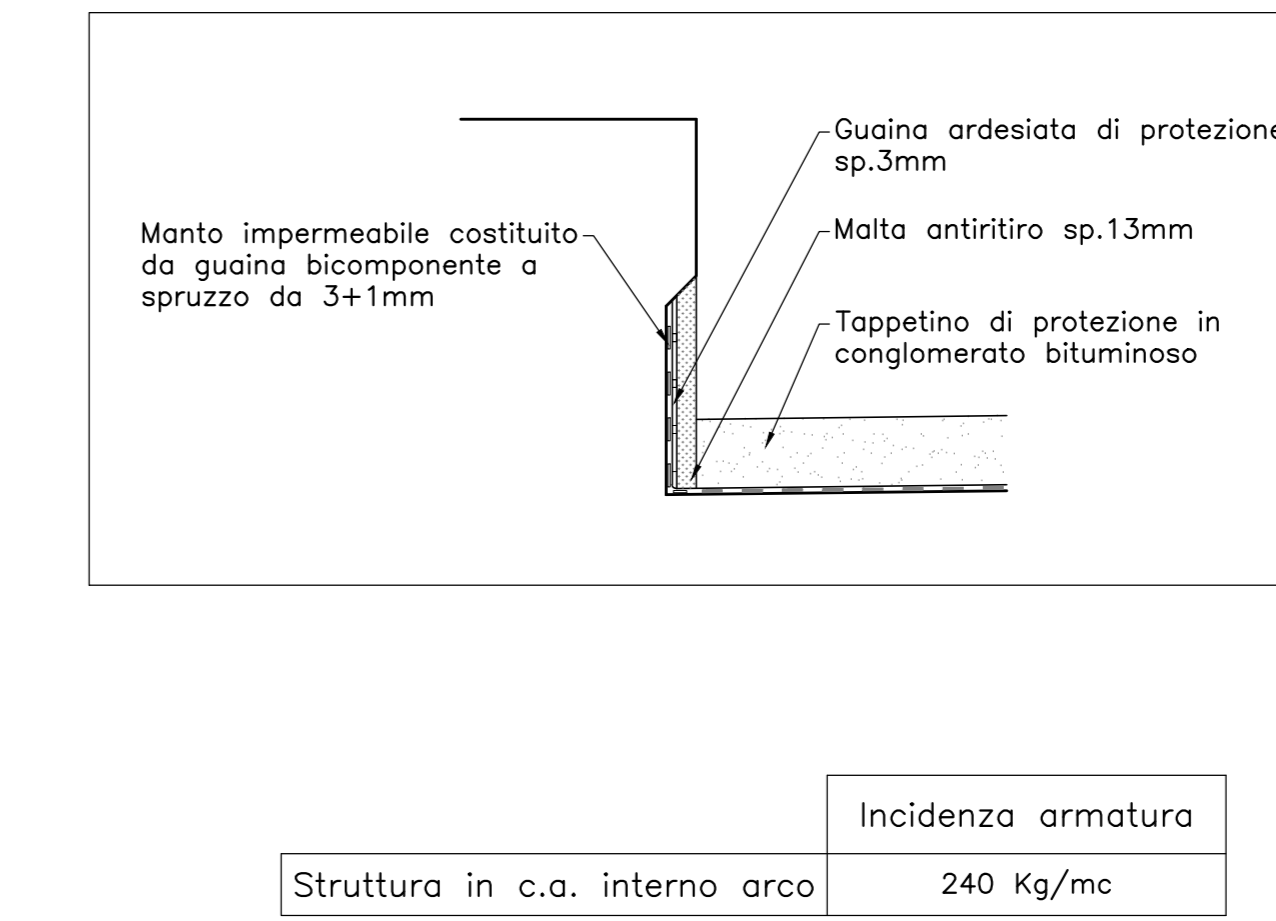
Sezione longitudinale asse viadotto
Scala 1:50



Ringhiera parapetto
Scala 1:20



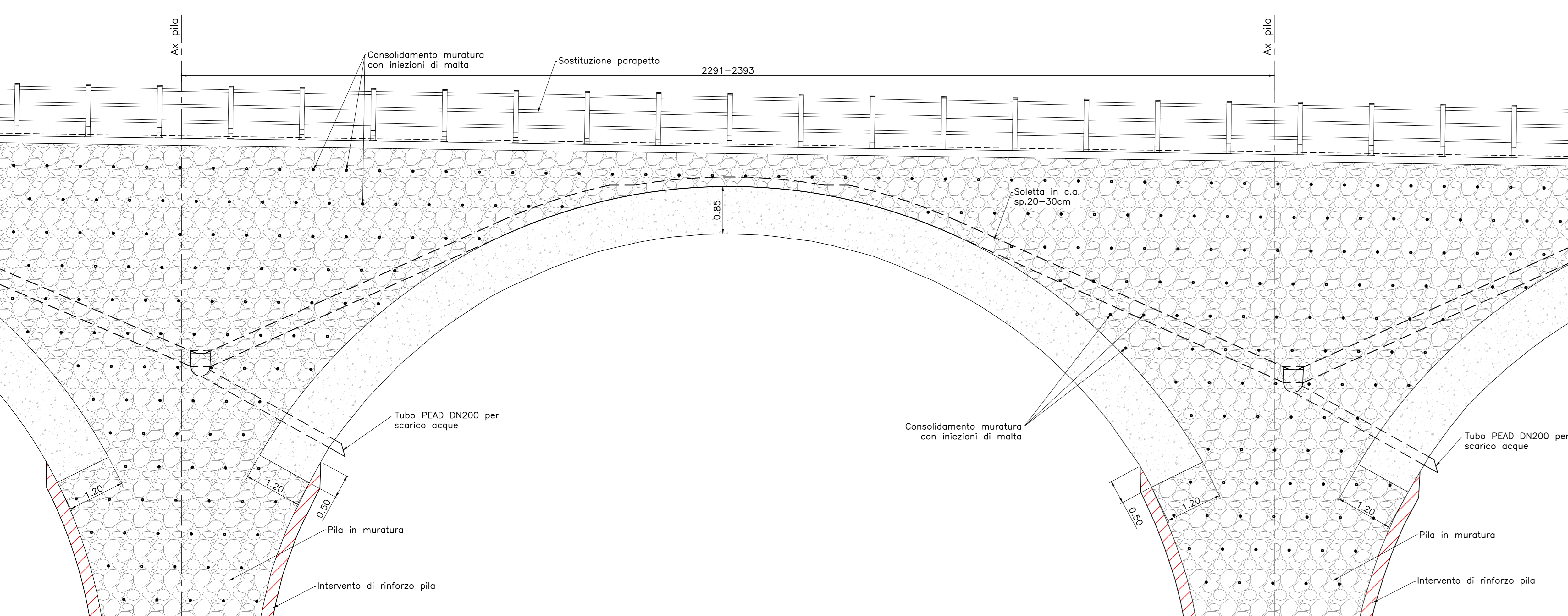
Dettaglio "A"
Scala 1:10



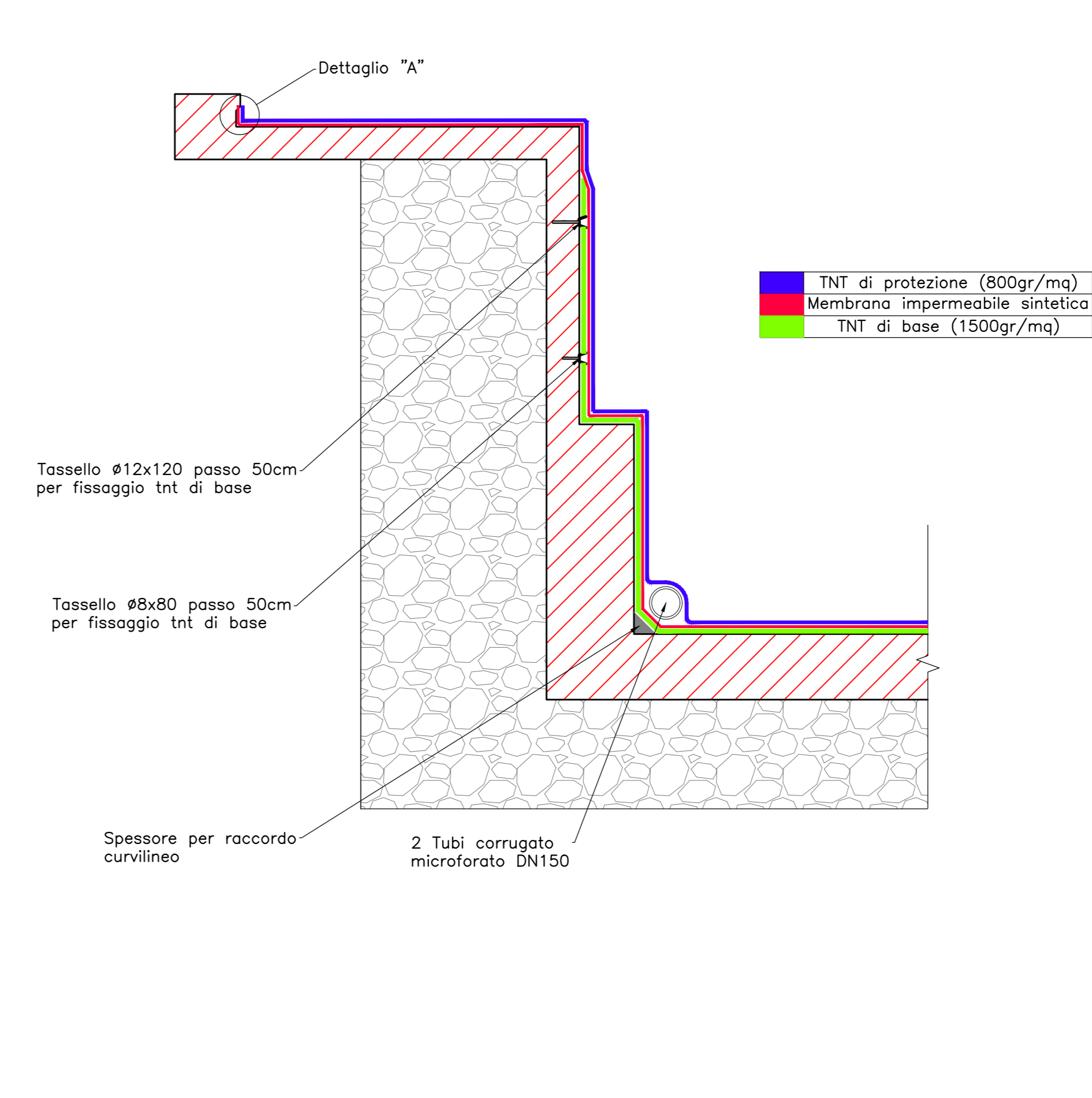
Nota:
La procedura costruttiva prevista contempla la preliminare esecuzione degli interventi di consolidamento delle sottostrutture (fondazioni e pile) e la successiva realizzazione degli interventi riguardanti gli impalcati. A tal riguardo dovranno essere prese tutte le idonee misure precauzionali atte a garantire l'esecuzione delle suddette lavorazioni in completa sicurezza.

Legenda	
	Ballast
	Conglomerato cementizio con materiale lapideo eterometrico
	Muratura con blocchi lapidei e malta
	Riempimento
	Nuovo getto realizzato con calcestruzzo C32/40 additivato con antiritiro
	Consolidamento muratura con iniezioni di malta a pressione

Prospetto longitudinale
Scala 1:50



Particolare impermeabilizzazione
Scala 1:20



COMMITTENTE:

PROGETTAZIONE:

LINEA FERROVIARIA CATANIA C.LE - GELA
TRATTA FERROVIARIA CALTAGIRONE - GELA

PROGETTO DI FATIBILITA' TECNICO ECONOMICA

S.O. OPERE CIVILI

RIPISTINO TRATTA CALTAGIRONE - GELA
LOTTO 2: RIPISTINO TRATTA NISCEMI - GELA

VIADOTTI
VI01 - VIADOTTO AL KM 339+394
Interventi sull'opera - Carpenteria e dettagli
tav. 3 di 3

SCALA:

Rev.	Descrizione	Redatto	Data	Verificato	Data	Approvato	Data	Autorizzato Data
A	Elaborazione	MPSA	Mag 2022	...	Mag 2022	...	Mag 2022	...

File: R56K0R09BZV1010003A.dwg n. Elab.: 12