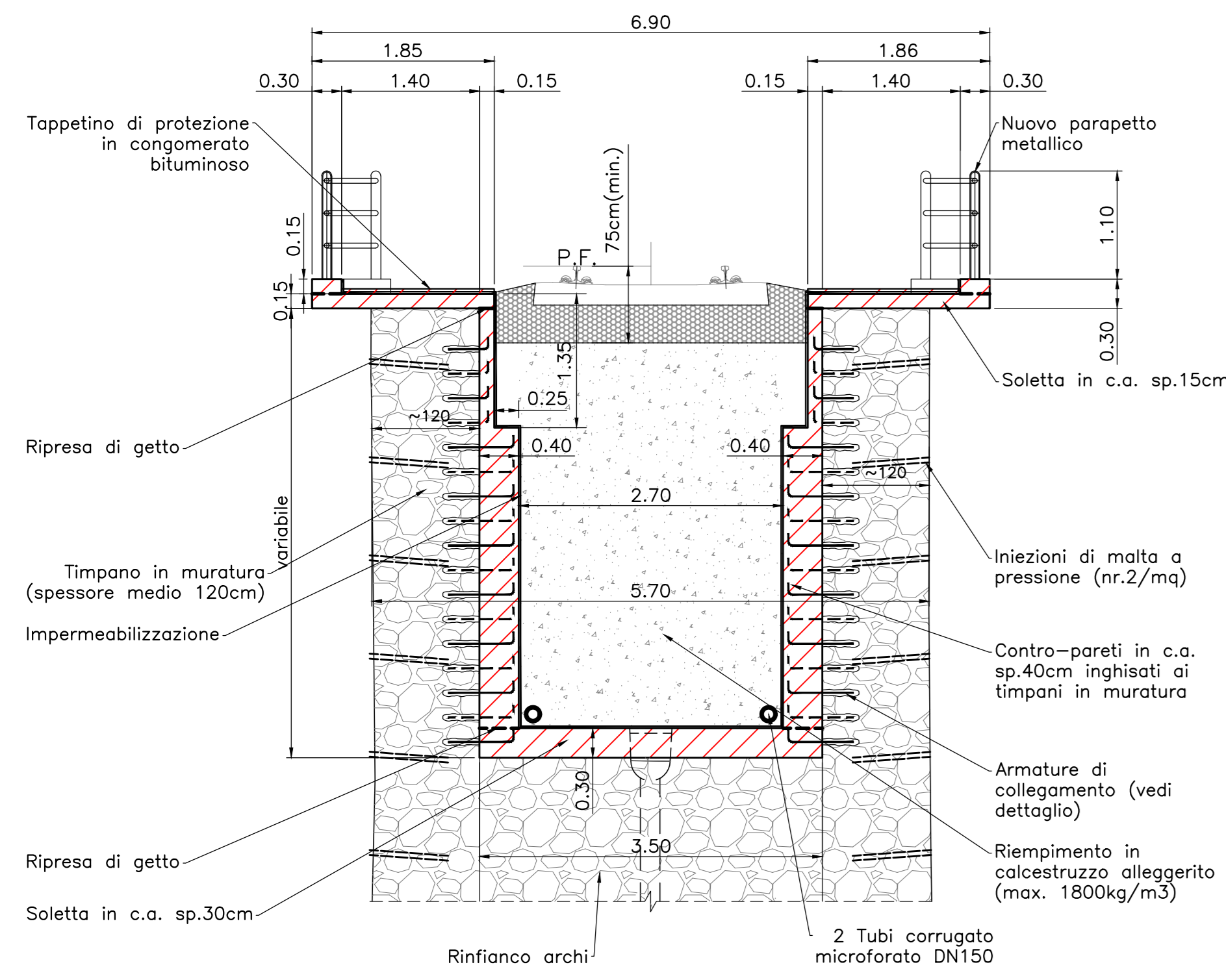
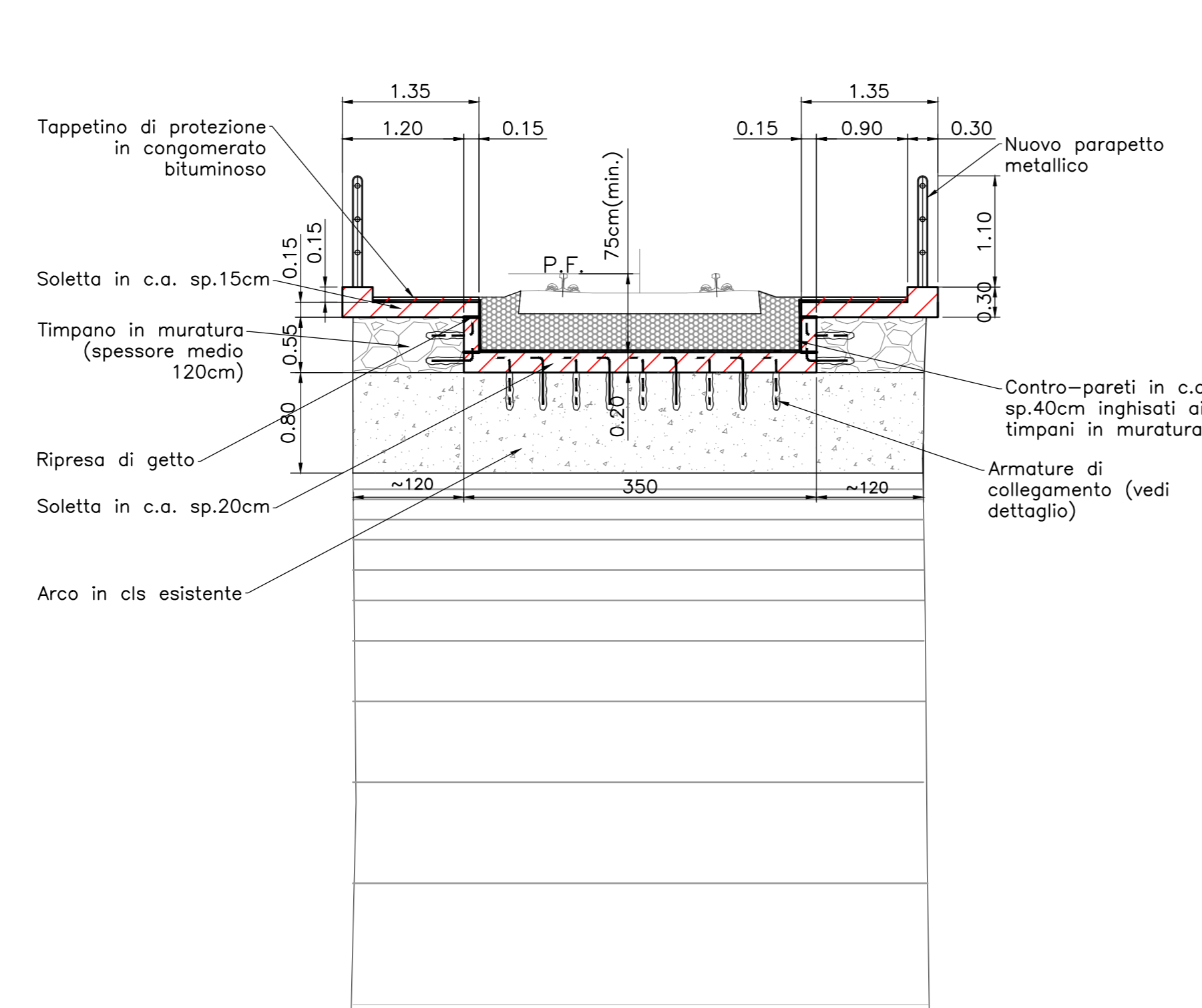


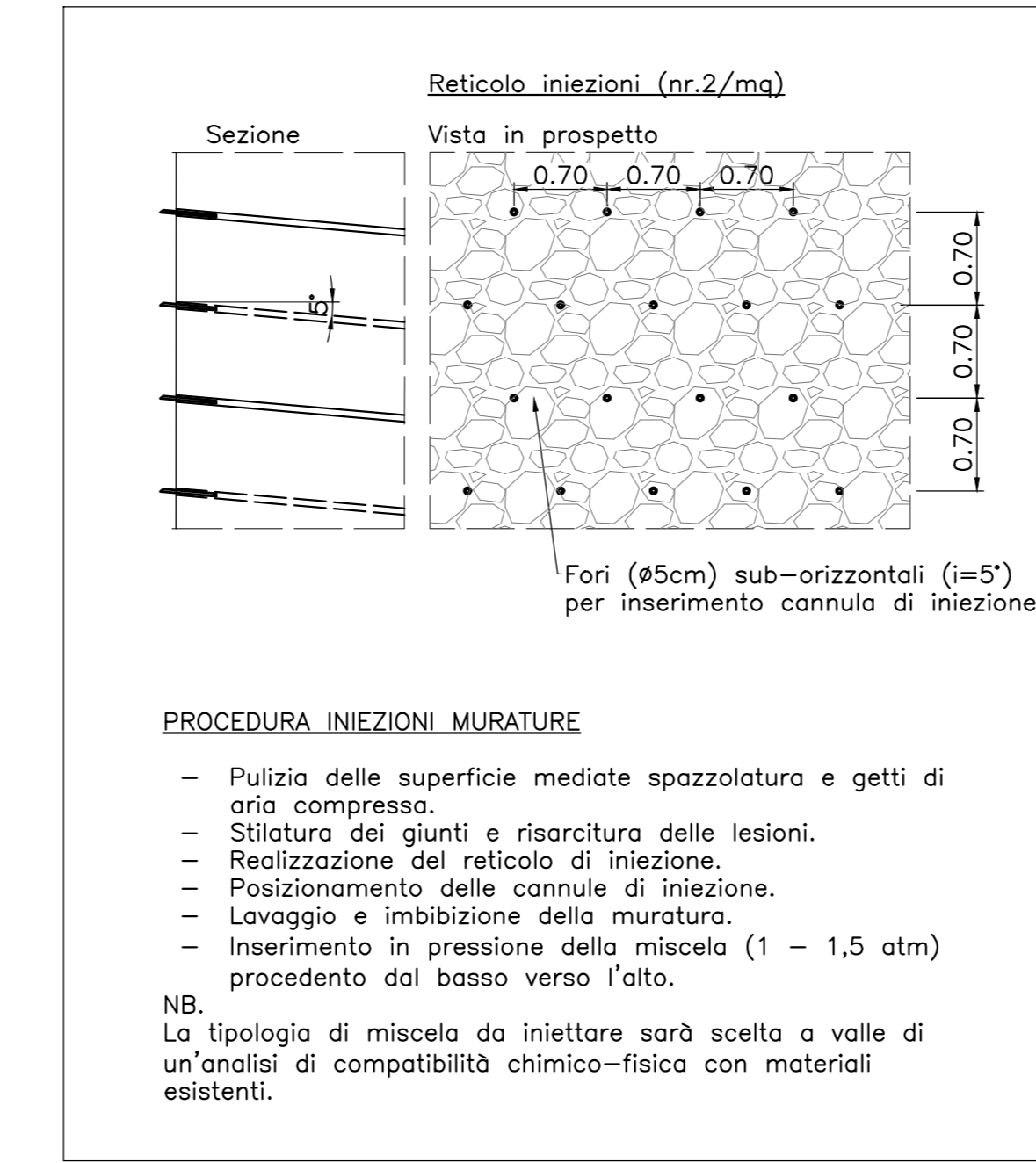
Sezione asse pila  
Scala 1:50



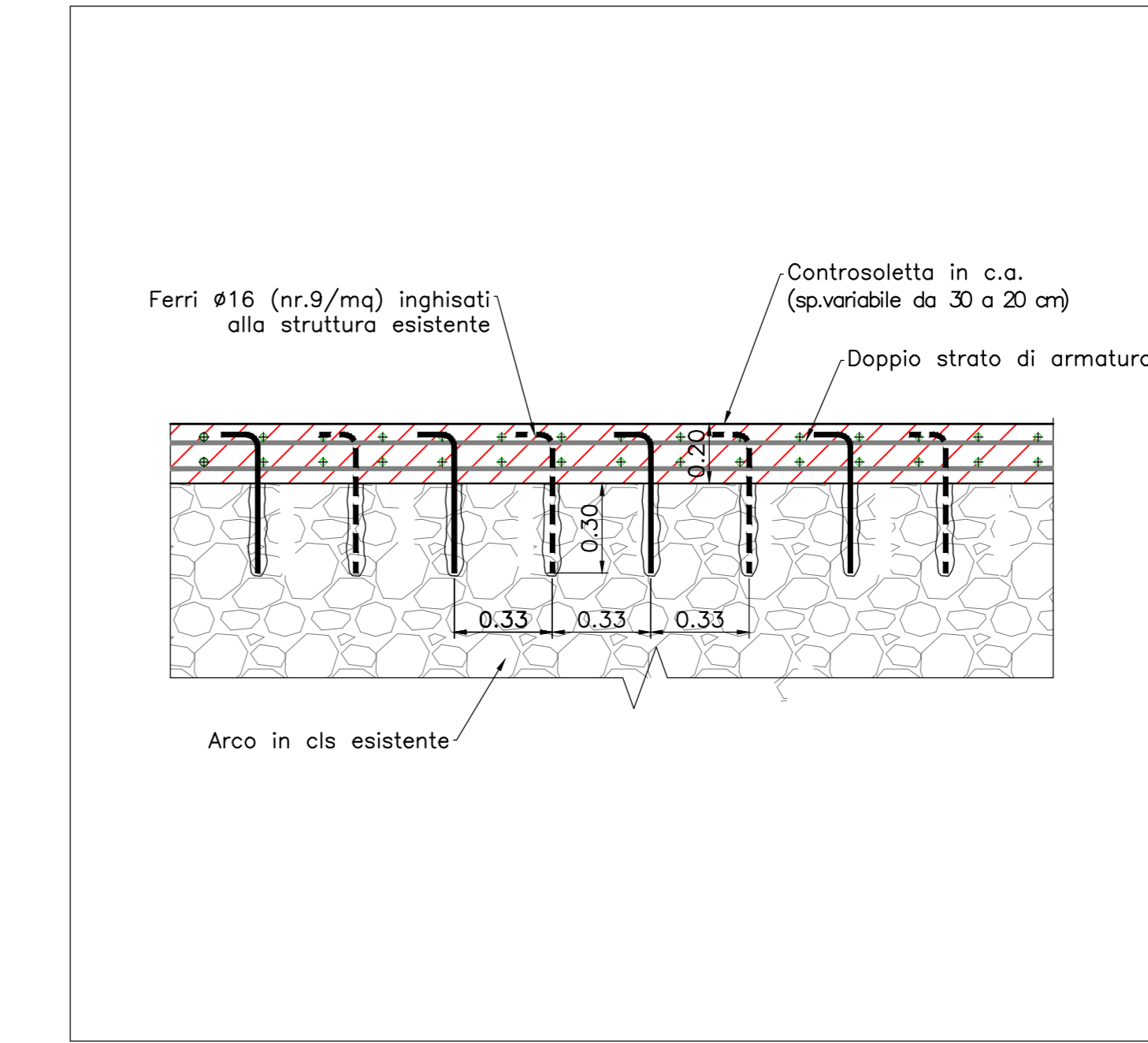
Sezione chiave arco  
Scala 1:50



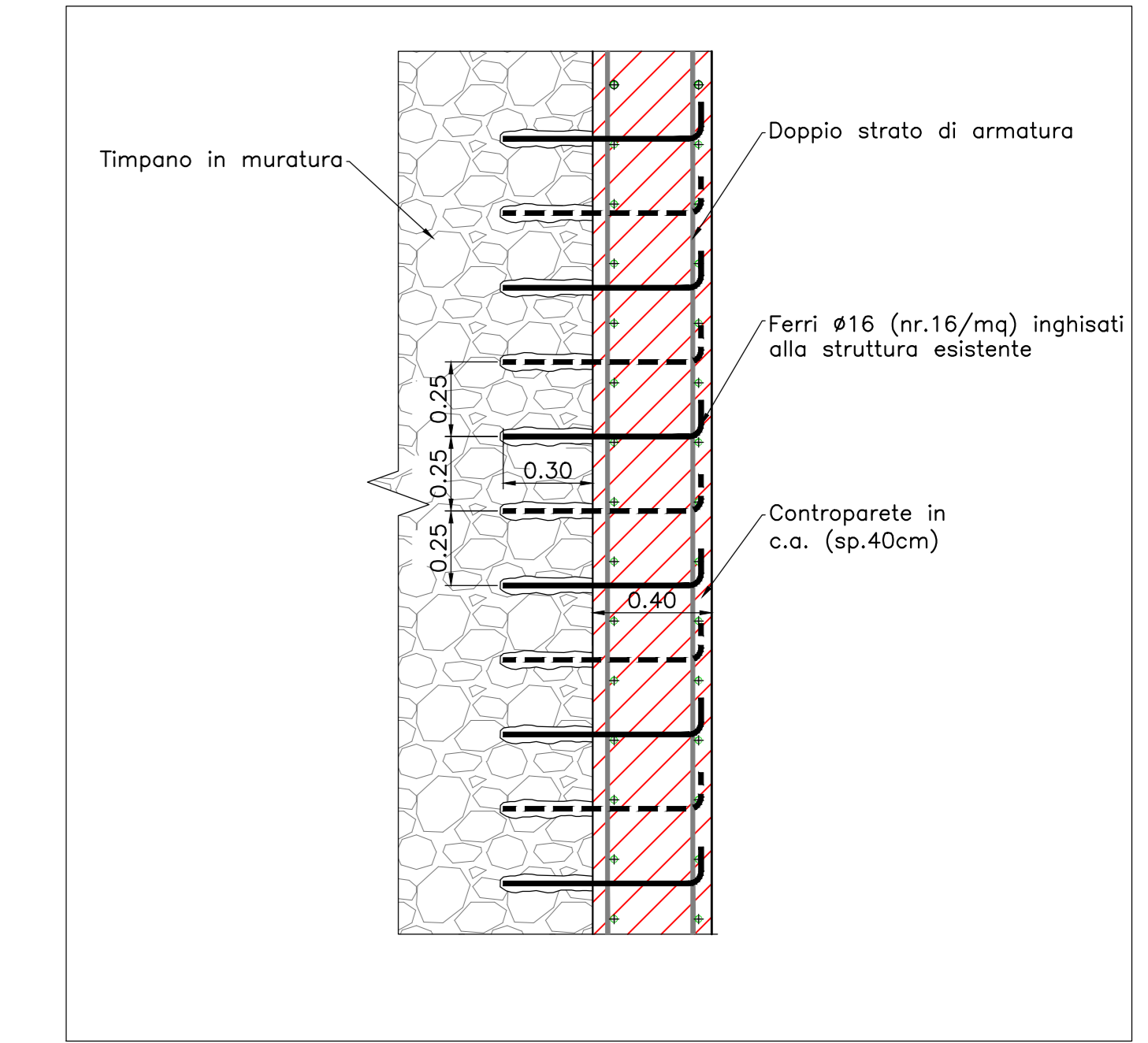
Dettaglio consolidamento murature mediante iniezioni di m  
Scala 1:50



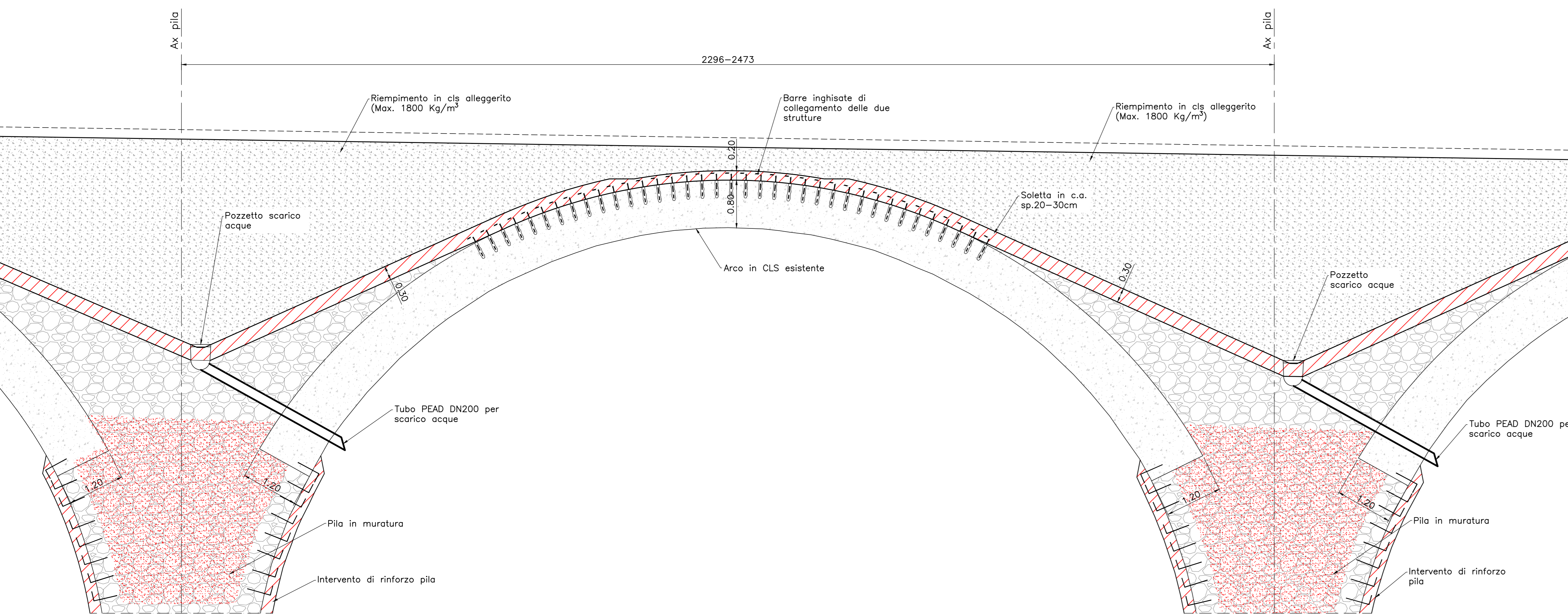
Dettaglio armatura controsoletta in c.a.  
Scala 1:20



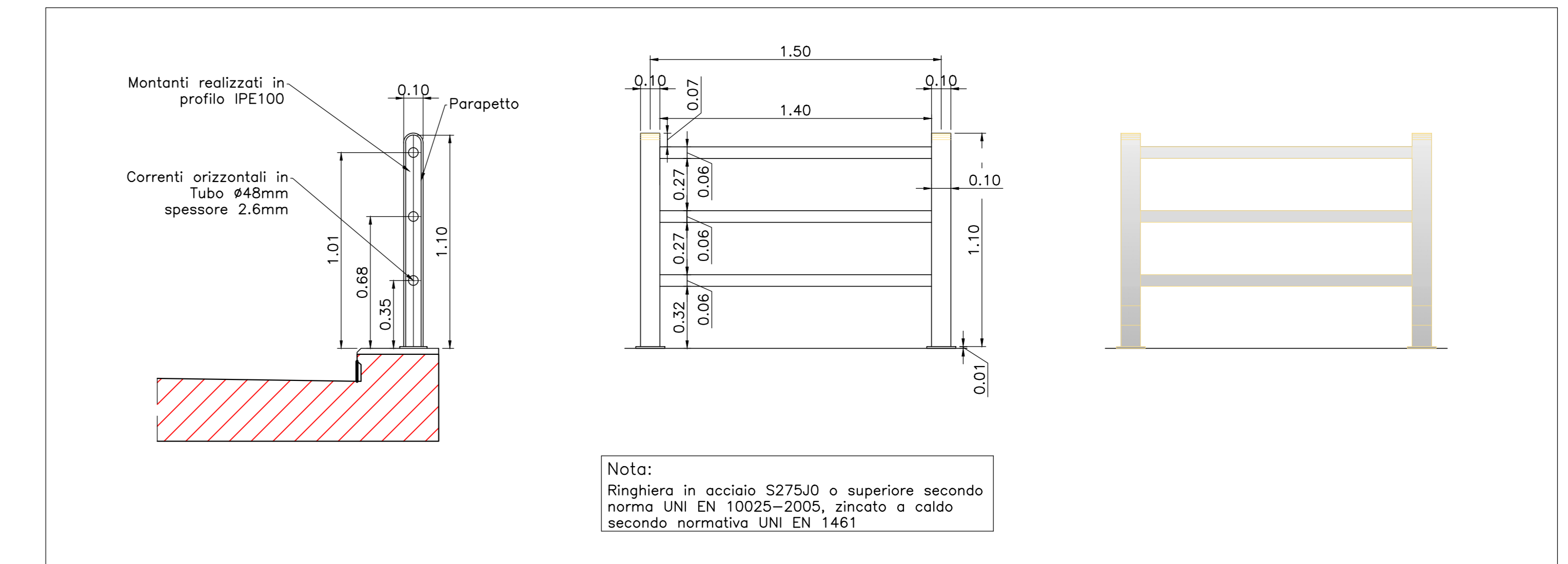
Dettaglio armatura contropareti in c.a.  
Scala 1:20



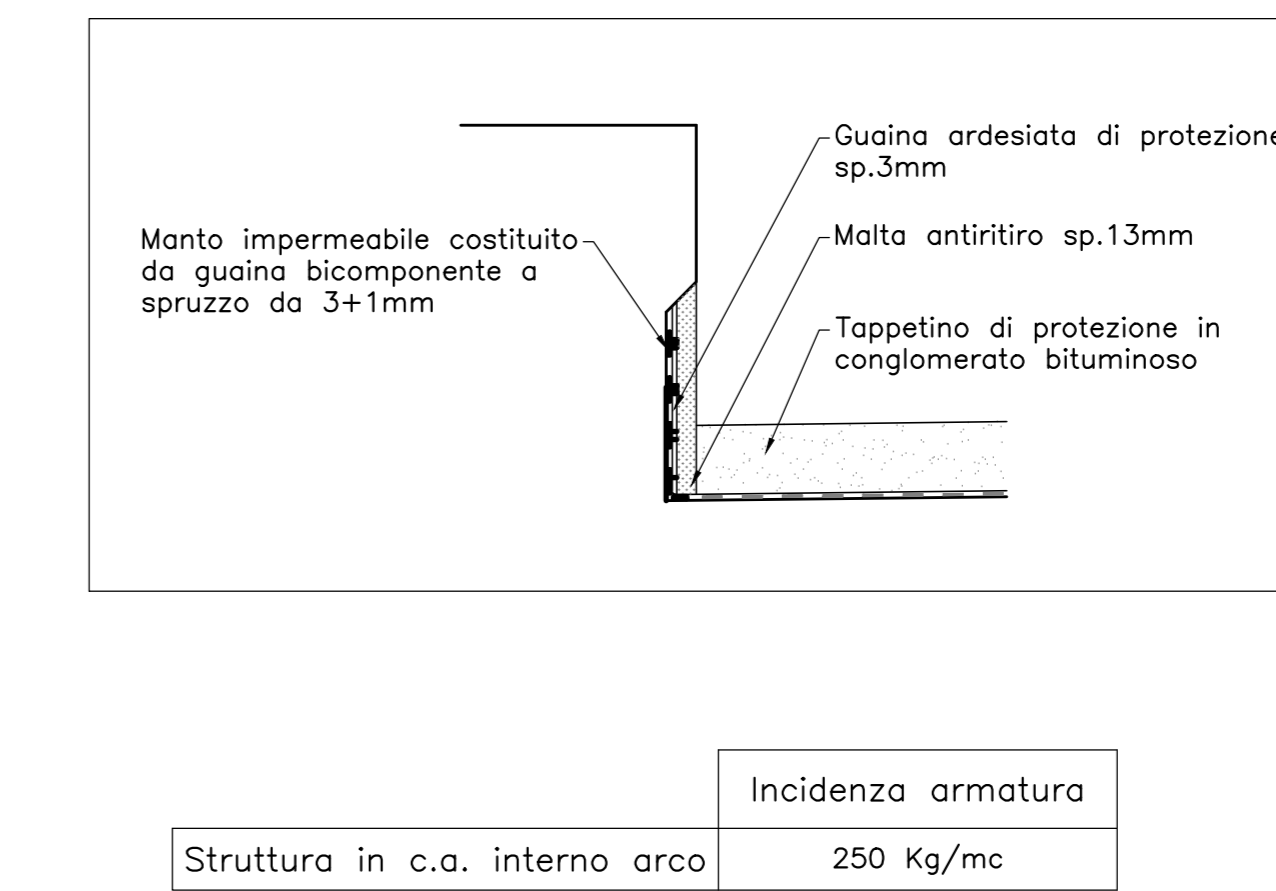
Sezione longitudinale asse viadotto  
Scala 1:50



Ringhiera parapetto  
Scala 1:20



Dettaglio "A"  
Scala 1:10

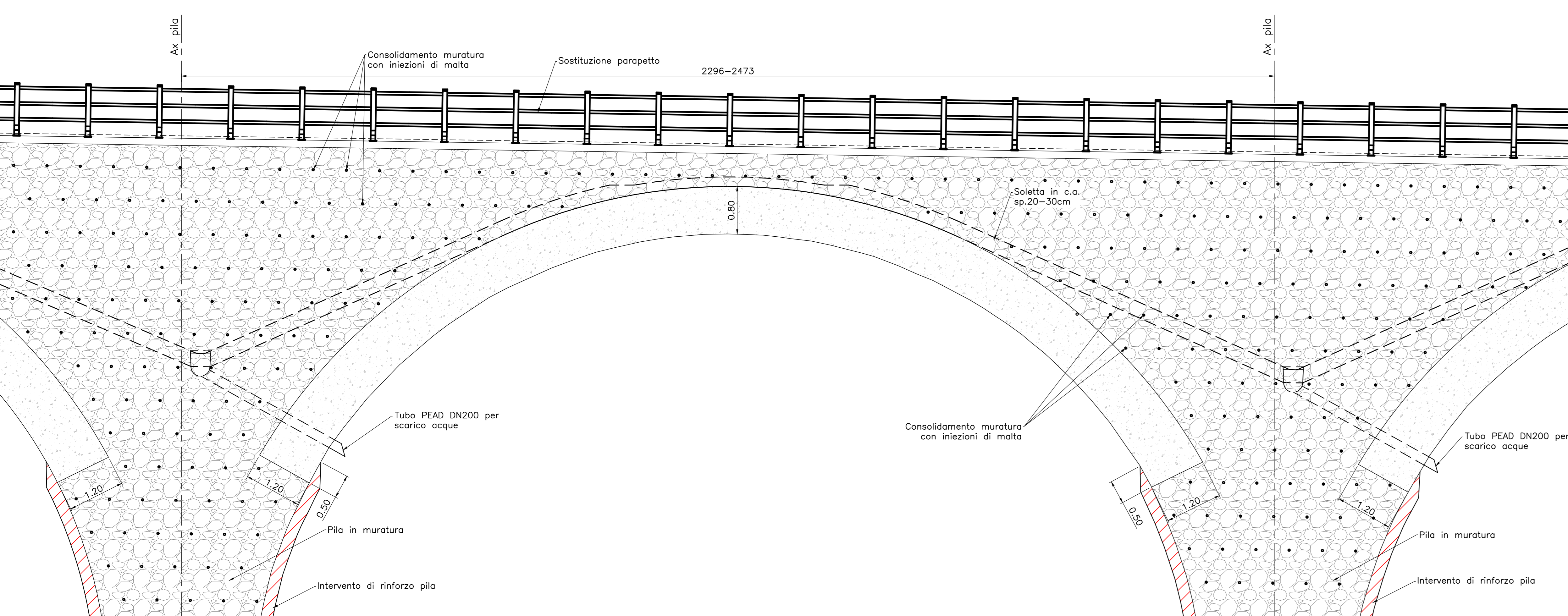


Nota:  
La procedura costruttiva prevista contempla la preliminare esecuzione degli interventi di consolidamento delle sottostutture (fondazioni e pile) e la successiva realizzazione degli interventi riguardanti gli impalcati. A tal riguardo dovranno essere prese tutte le idonee misure precauzionali atte a garantire l'esecuzione delle suddette lavorazioni in completa sicurezza.

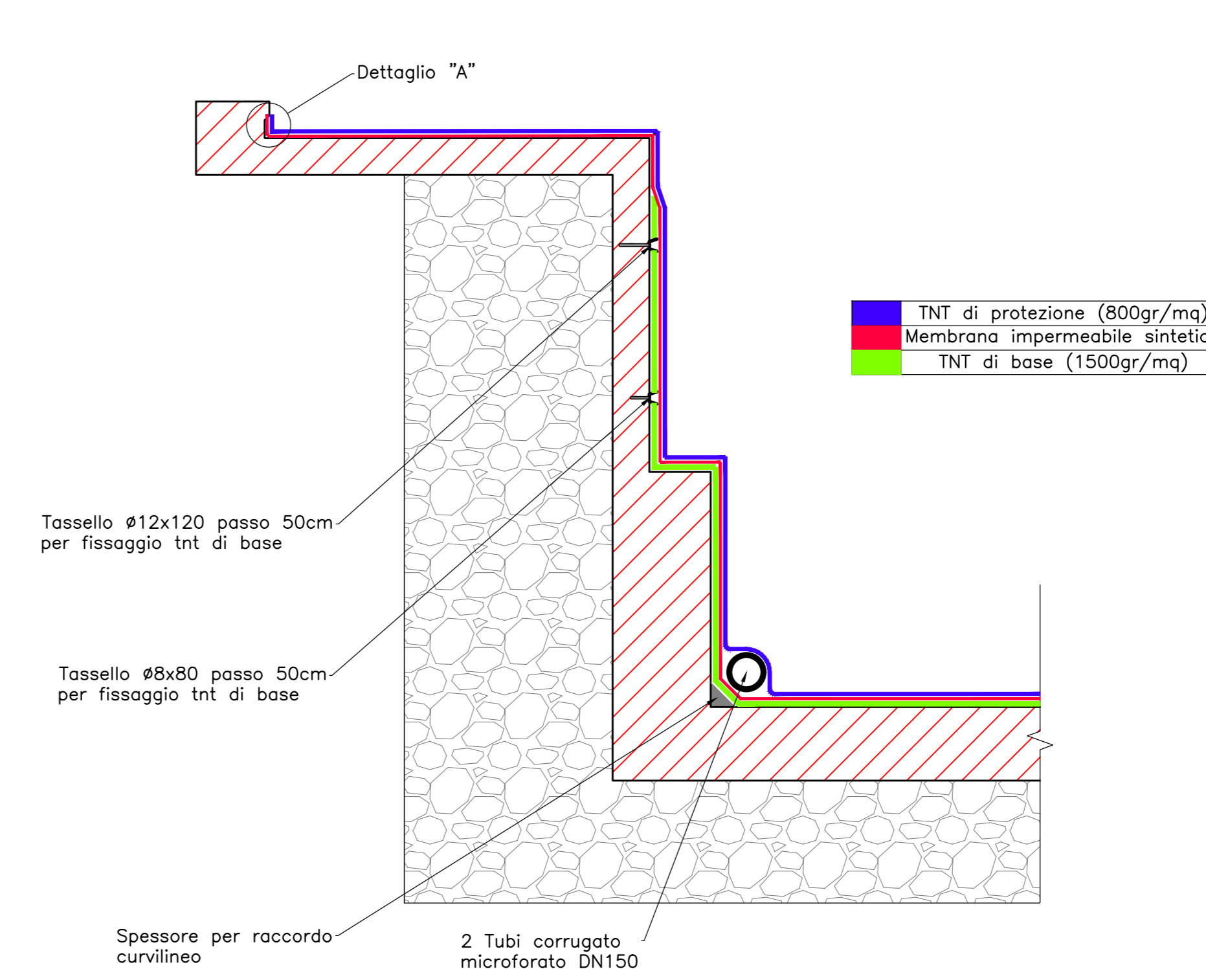
**Legenda**

[Pattern]	Ballast
[Pattern]	Conglomerato cementizio con materiale lapideo eterometrico
[Pattern]	Muratura con blocchi lapidei e malta
[Pattern]	Riempimento
[Pattern]	Nuovo getto realizzato con calcestruzzo C32/40 additivato con antiritiro
[Pattern]	Consolidamento muratura con iniezioni di malta a pressione

Prospetto longitudinale  
Scala 1:50



Particolare impermeabilizzazione  
Scala 1:20



COMMITTENTE: **RFI** RETE FERROVIARIA ITALIANA GRUPPO FERROVIE DELLO STATO ITALIANE

PROGETTAZIONE: **ITALFERR** GRUPPO FERROVIE DELLO STATO ITALIANE

**LINEA FERROVIARIA CATANIA C.LE - GELA**  
**TRATTA FERROVIARIA CALTAGIRONE - GELA**

PROGETTO DI FATIBILITA' TECNICO ECONOMICA

S.O. OPERE CIVILI

RIPISTINO TRATTA CALTAGIRONE - GELA  
 LOTTO 2: RIPISTINO TRATTA NISCEMI - GELA

VIADOTTI  
 VI02 - VIADOTTO AL KM 340+682  
 Interventi sull'opera - Carpenteria e dettagli  
 tav. 3 di 3

SCALA: **Varie**

COMMESSA	LOTTO	FASE	ENTE	TIPO DOC.	OPERA/DISCIPLINA	PROGR.	REV.
RS6K	00	R	09	BZ	VI0200	003	A

Rev.	Descrizione	Redatto	Data	Verificato	Data	Approvato	Data	Autorizzato Data
A	Elaborazione	[Signature]	Mag 2022	[Signature]	Mag 2022	[Signature]	Mag 2022	

File: RS6K00R09BZV0200003A.dwg n. Elab.: 29