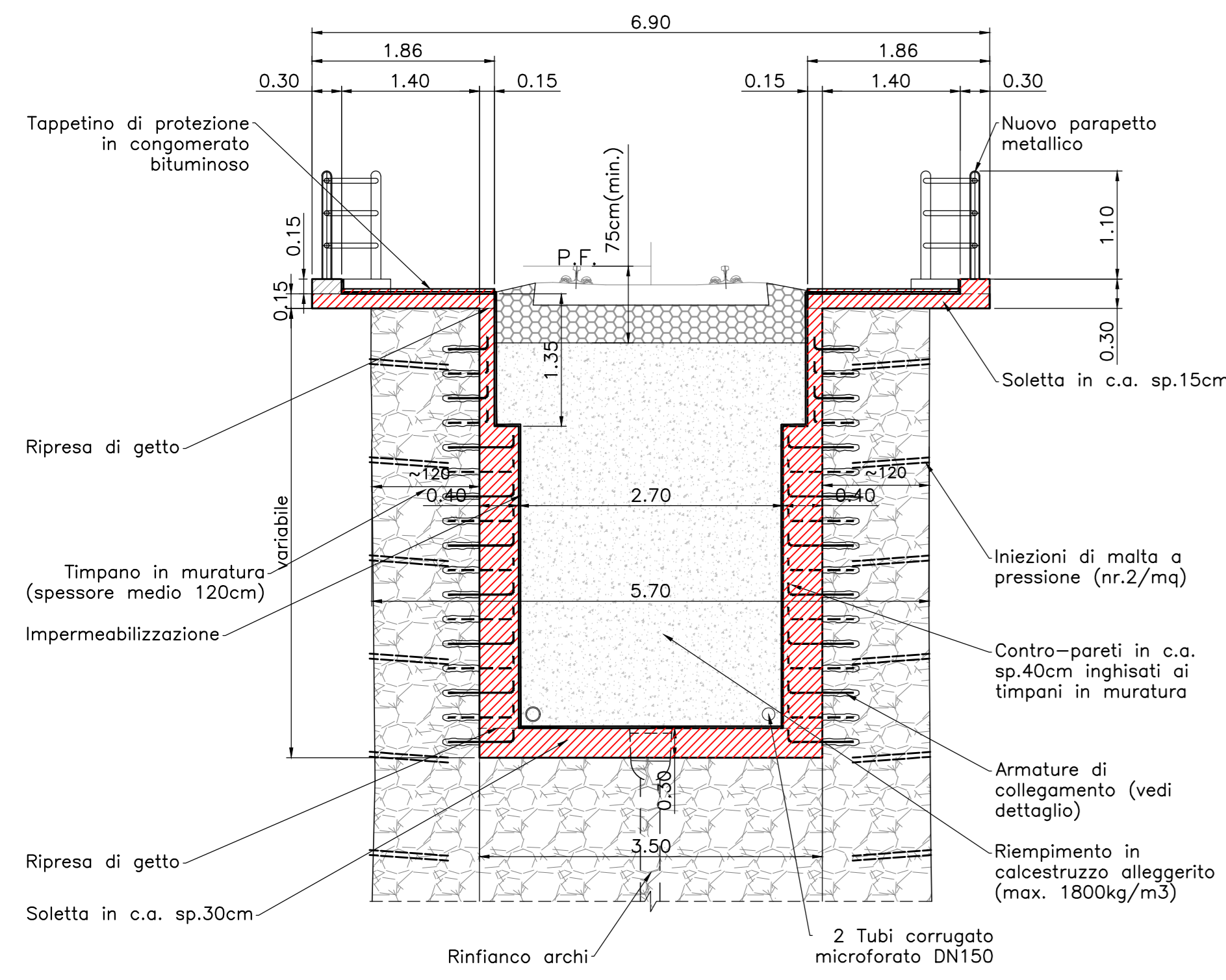
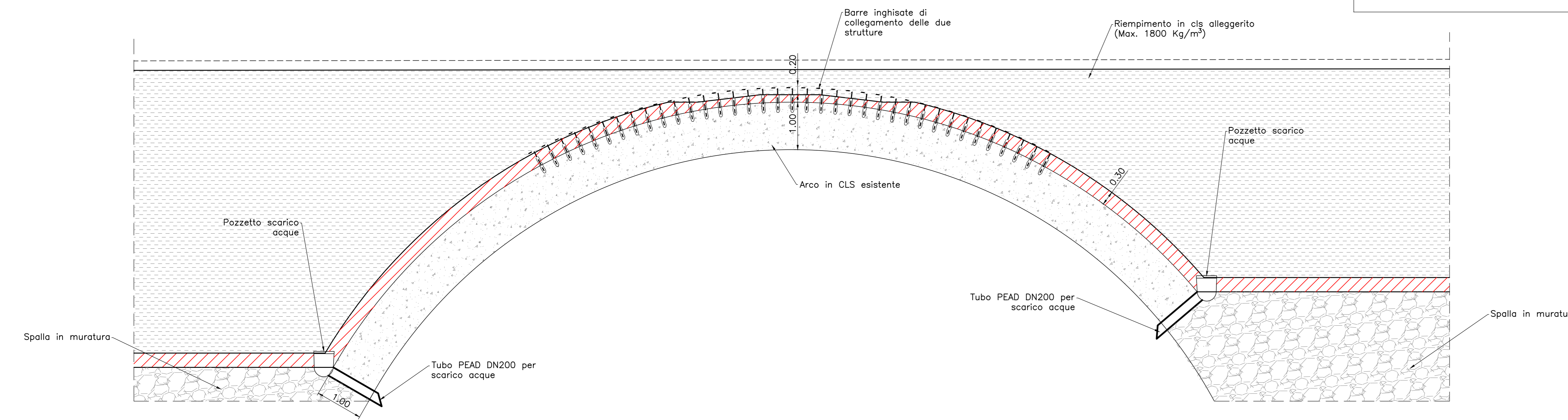


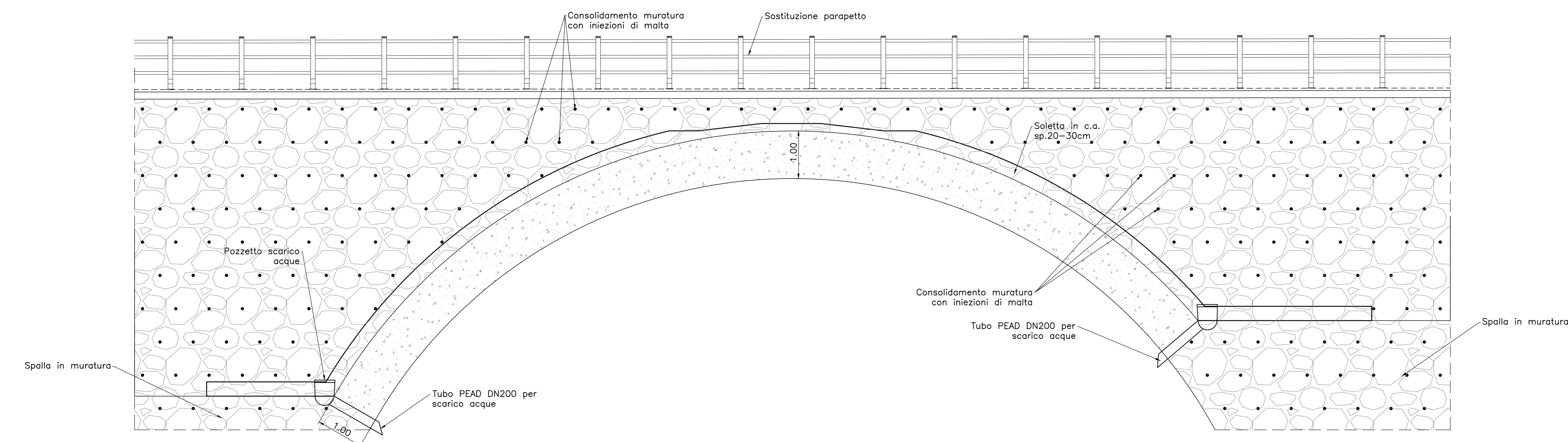
Sezione asse pile
Scala 1:50



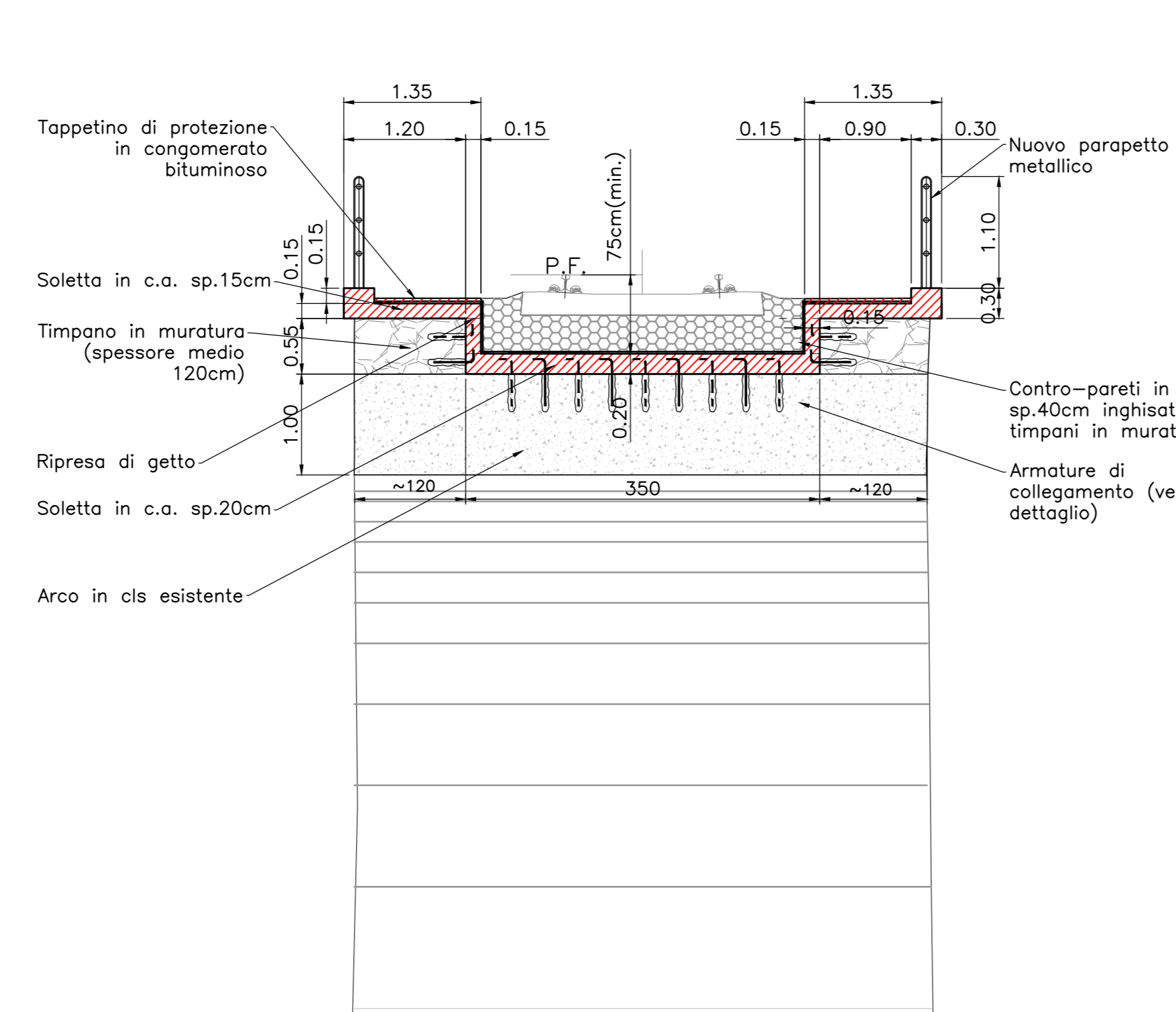
Sezione longitudinale asse viadotto
Scala 1:50



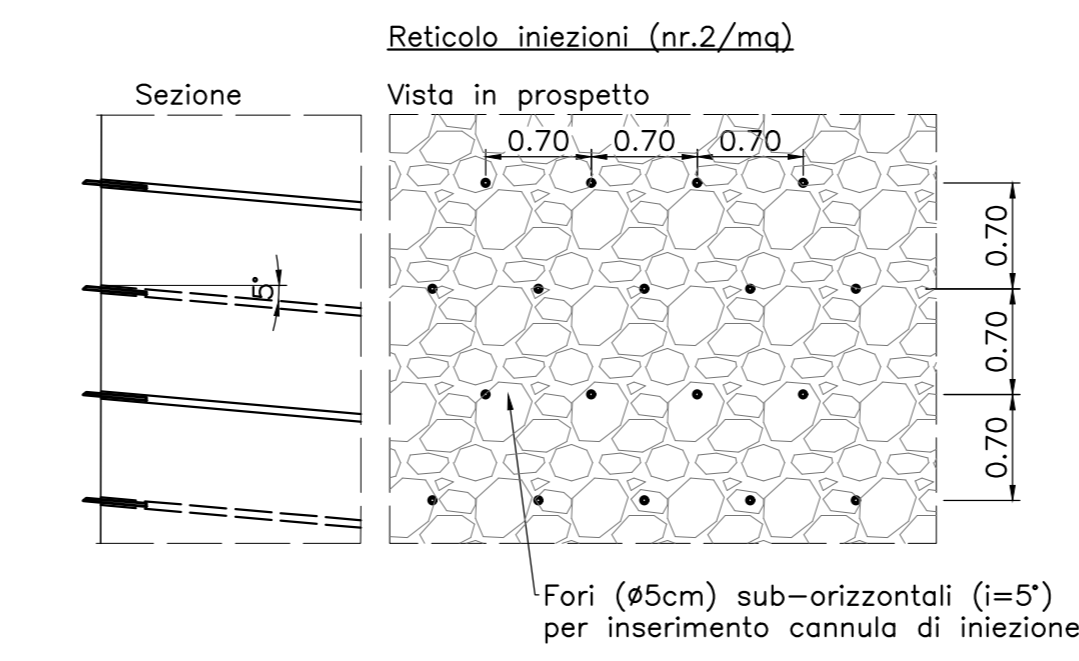
Prospetto longitudinale
Scala 1:50



Sezione chiave arco
Scala 1:50



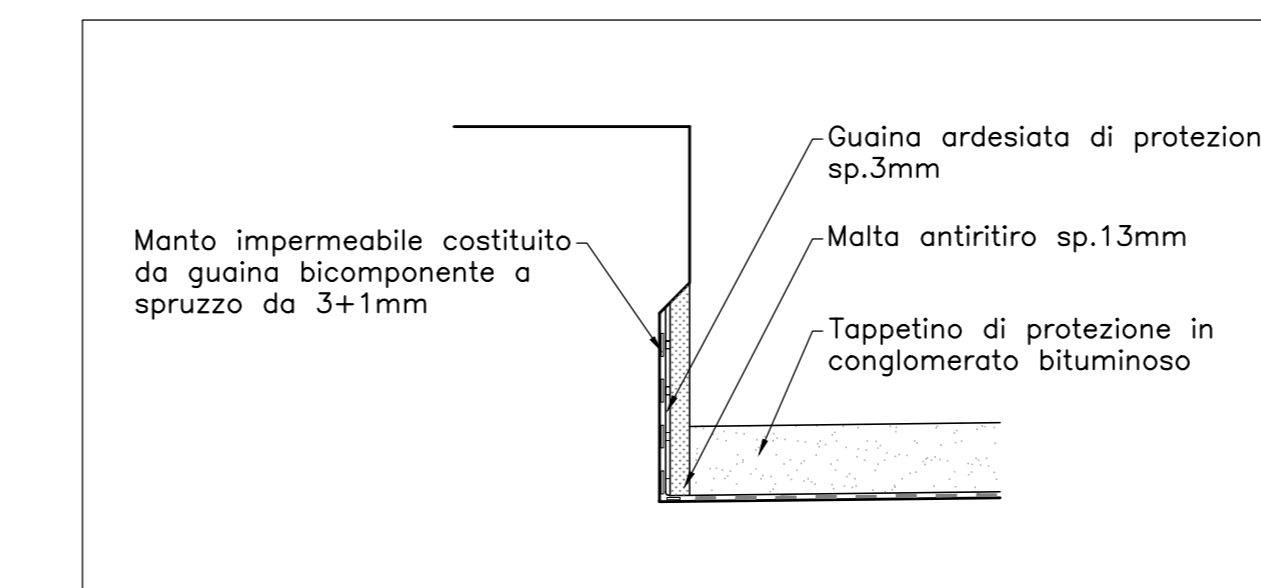
Dettaglio consolidamento murature mediante iniezioni di malta
Scala 1:50



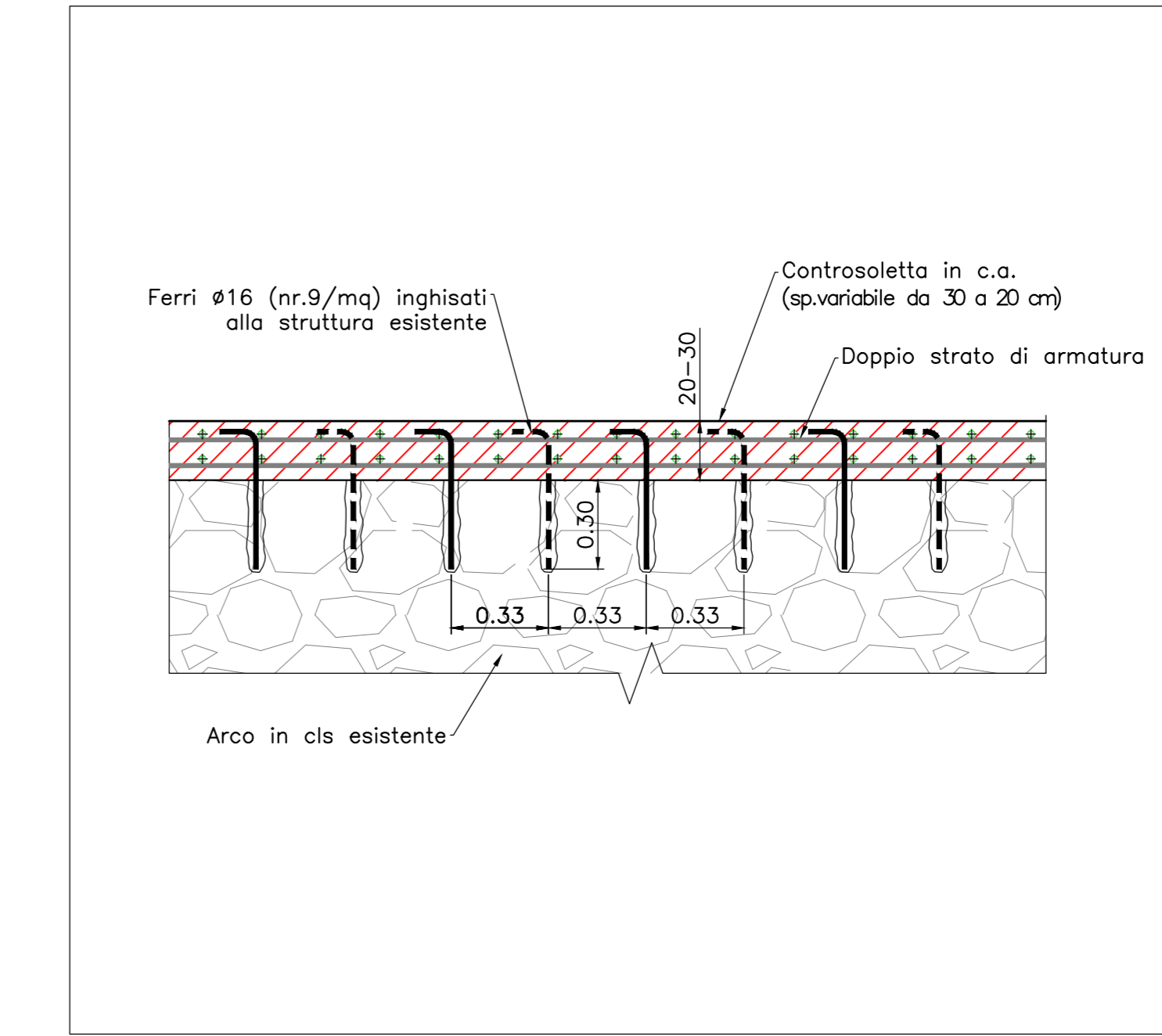
PROCEDURA INIEZIONI MURATURE

- Pulizia delle superficie mediate spazzolatura e getti di aria compressa.
 - Stitatura dei giunti e risarcitura delle lesioni.
 - Realizzazione del reticolo di iniezione.
 - Posizionamento delle cannule di iniezione.
 - Lavaggio e imbibizione della muratura.
 - Inserimento in pressione della miscela (1 - 1,5 atm) procedendo dal basso verso l'alto.
- NB: La tipologia di miscela da iniettare sarà scelta a valle di un'analisi di compatibilità chimico-fisico con materiali esistenti.

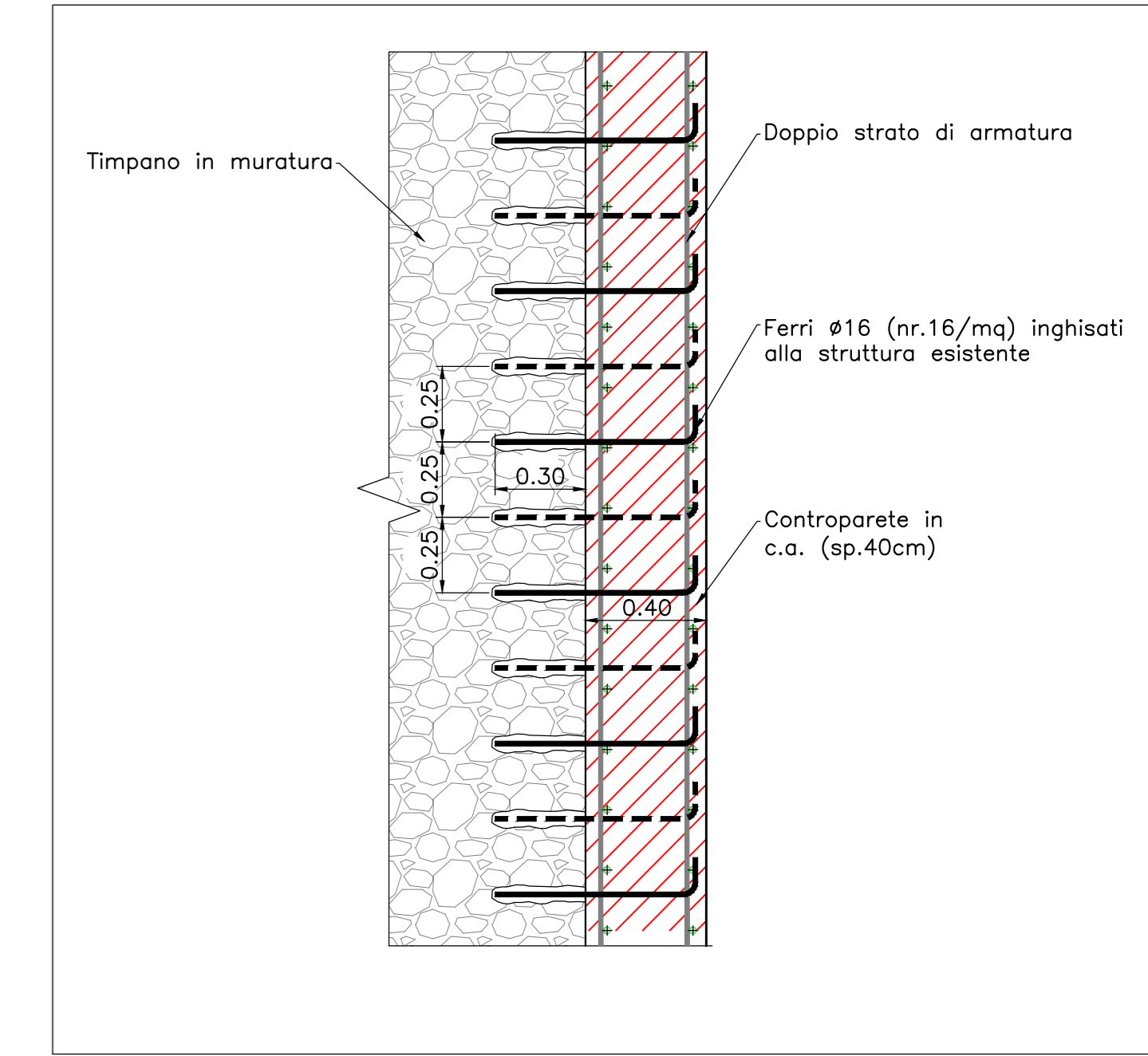
Dettaglio "A"
Scala 1:10



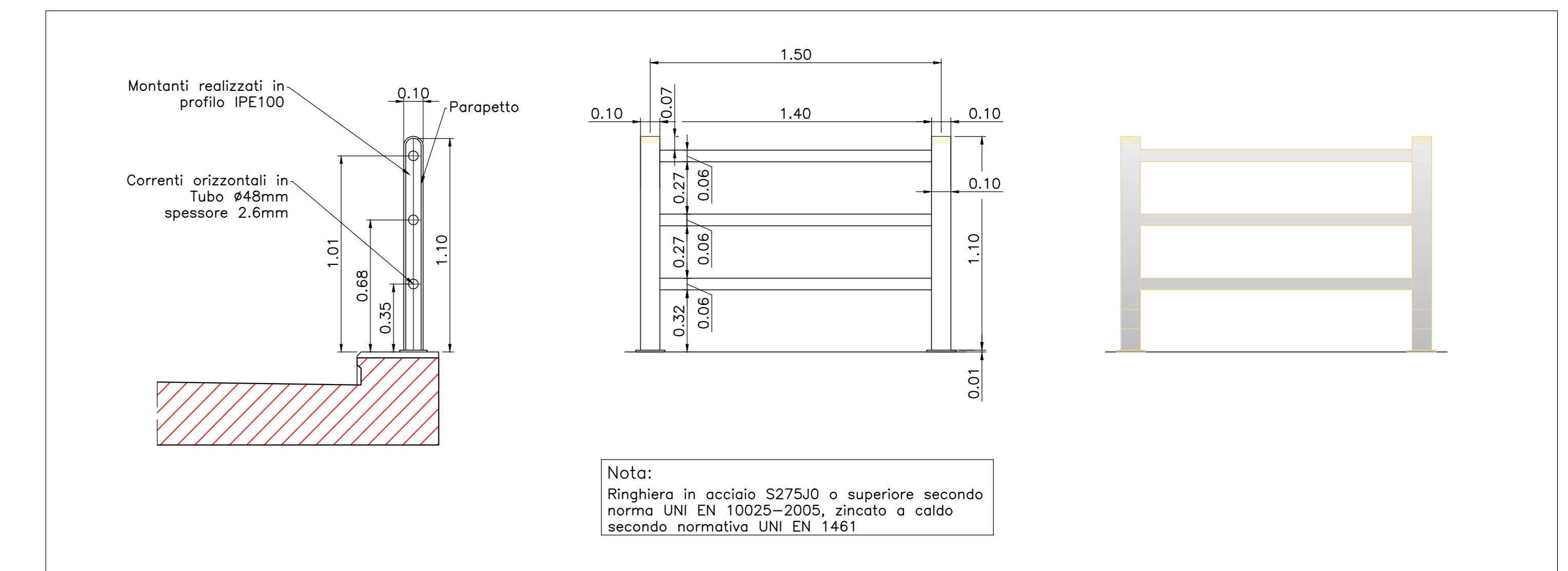
Dettaglio armatura controsoletta in c.a.
Scala 1:20



Dettaglio armatura contropareti in c.a.
Scala 1:20



Ringhiera parapetto
Scala 1:20



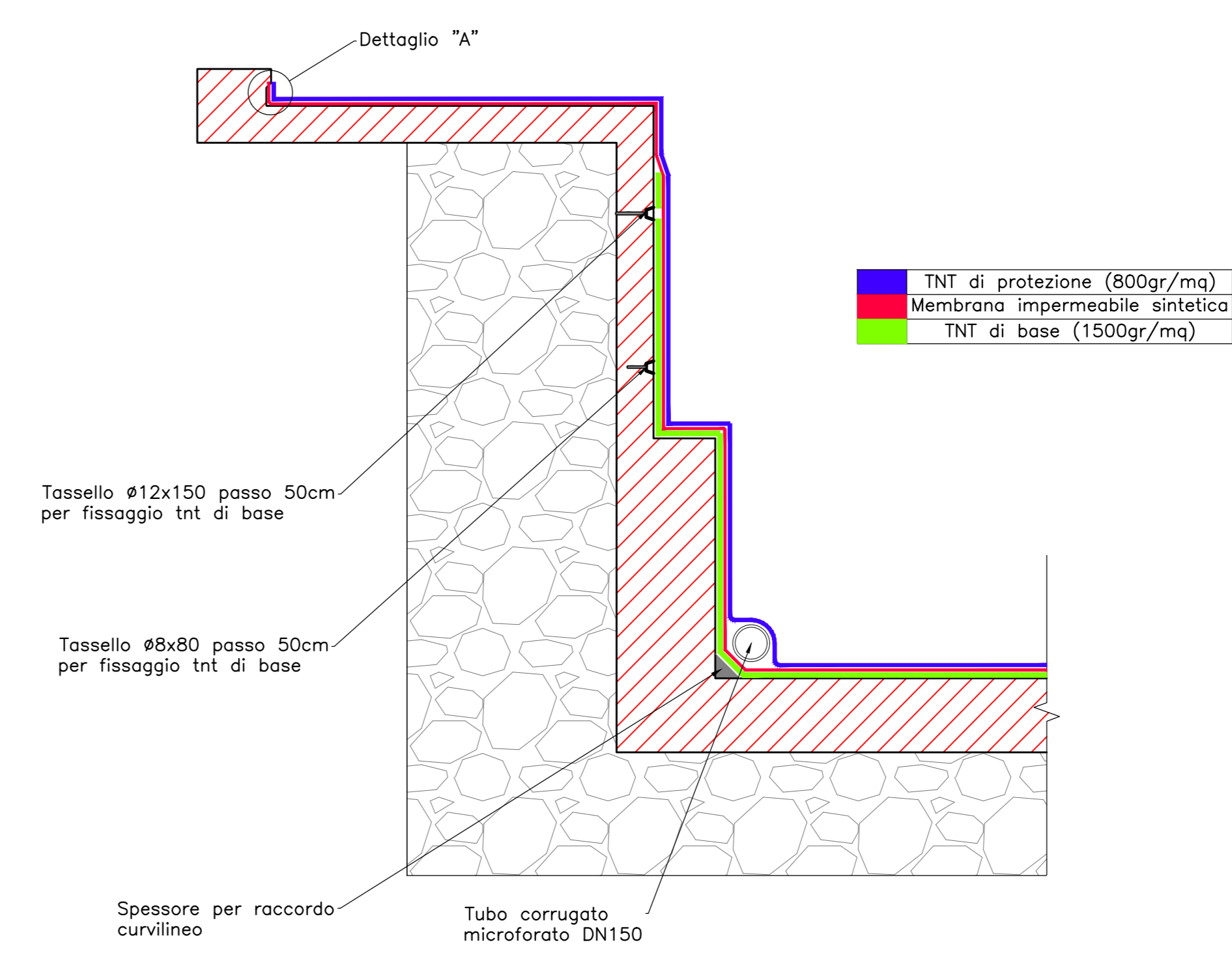
Legenda

[Pattern]	Ballast
[Pattern]	Conglomerato cementizio con materiale lapideo eterometrico
[Pattern]	Muratura con blocchi lapidei e malta
[Pattern]	Riempiimento
[Pattern]	Nuovo getto realizzato con calcestruzzo C32/40 additivato con antiriflito
[Pattern]	Consolidamento muratura con iniezioni di malta a pressione

Nota:
La procedura costruttiva prevista contempla la preliminare esecuzione degli interventi di consolidamento delle sottostutture (fondazioni e pile) e la successiva realizzazione degli interventi riguardanti gli impalcati. A tal riguardo dovranno essere prese tutte le idonee misure precauzionali atte a garantire l'esecuzione delle suddette lavorazioni in completa sicurezza.

Struttura in c.a. interno arco	Incidenza armatura
	250 Kg/mc

Particolare impermeabilizzazione
Scala 1:20



COMMITTENTE: **RFI** - RETE FERROVIARIA ITALIANA - GRUPPO FERROVIE DELLO STATO ITALIANE

PROGETTAZIONE: **ITALFERR** - GRUPPO FERROVIE DELLO STATO ITALIANE

LINEA FERROVIARIA CATANIA C.LE - GELA
TRATTA FERROVIARIA CALTAGIRONE - GELA

PROGETTO DI FATTIBILITA' TECNICO ECONOMICA

S.O. OPERE CIVILI

RIPIRISTINO TRATTA CALTAGIRONE - GELA
LOTTO 2: RIPIRISTINO TRATTA NISCEMI - GELA

VIADOTTI
VI03 - VIADOTTO AL KM 342+542

Interventi sull'opera - Carpenteria e dettagli
tav. 2 di 2

SCALA: **Varie**

COMMESSA	LOTTO	FASE	ENTE	TIPO DOC.	OPERA/DISCIPLINA	PROGR.	REV.
RS6K	00	R	09	BZ	V10300	002	A

Rev.	Descrizione	Redatto	Data	Verificato	Data	Approvato	Data	Autorizzato Data
A	Esistono Esistente	[Signature]	Mag 2022	[Signature]	Mag 2022	[Signature]	Mag 2022	

File: RS6K00R09BZV0300002A.dwg n. Elab.: 37