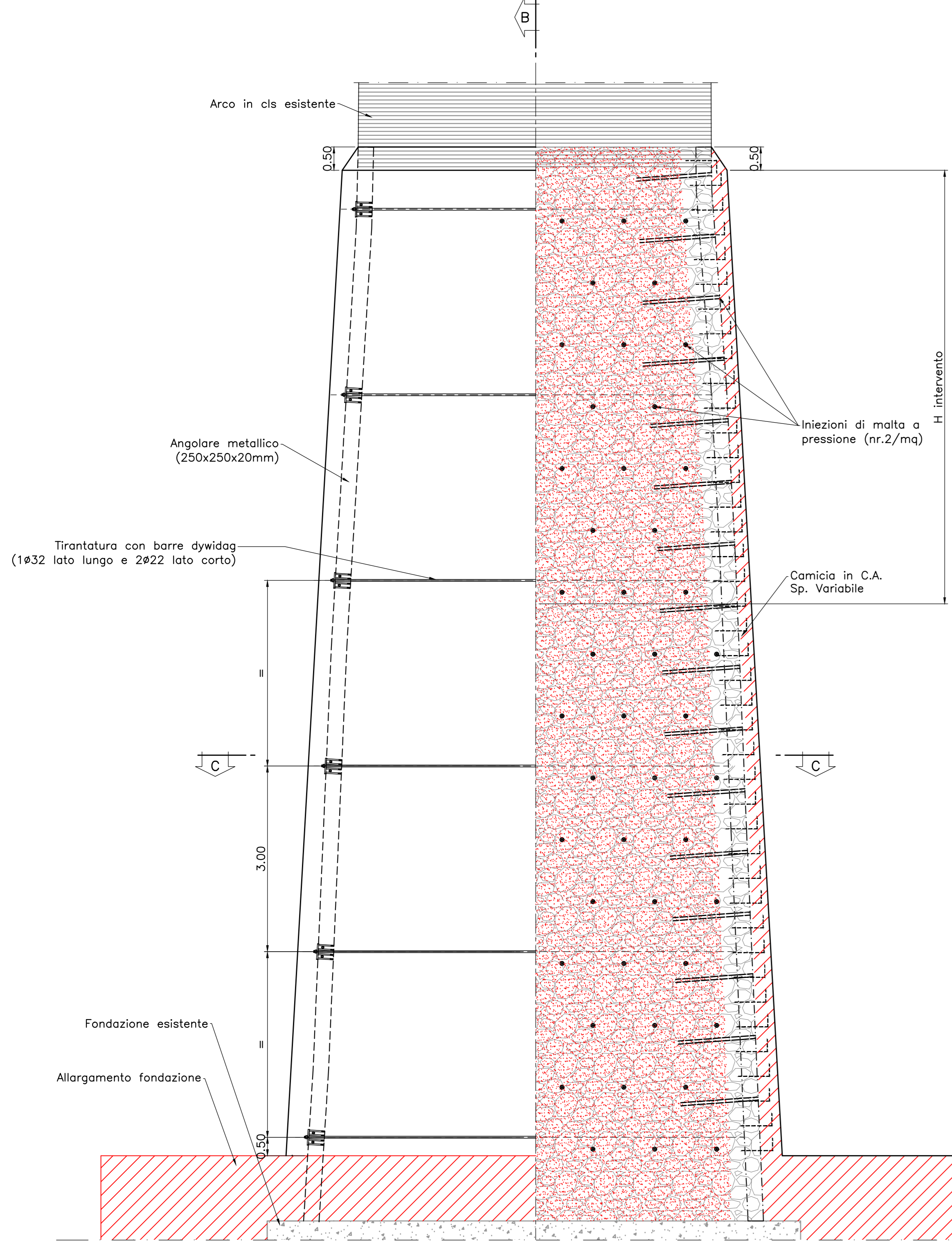
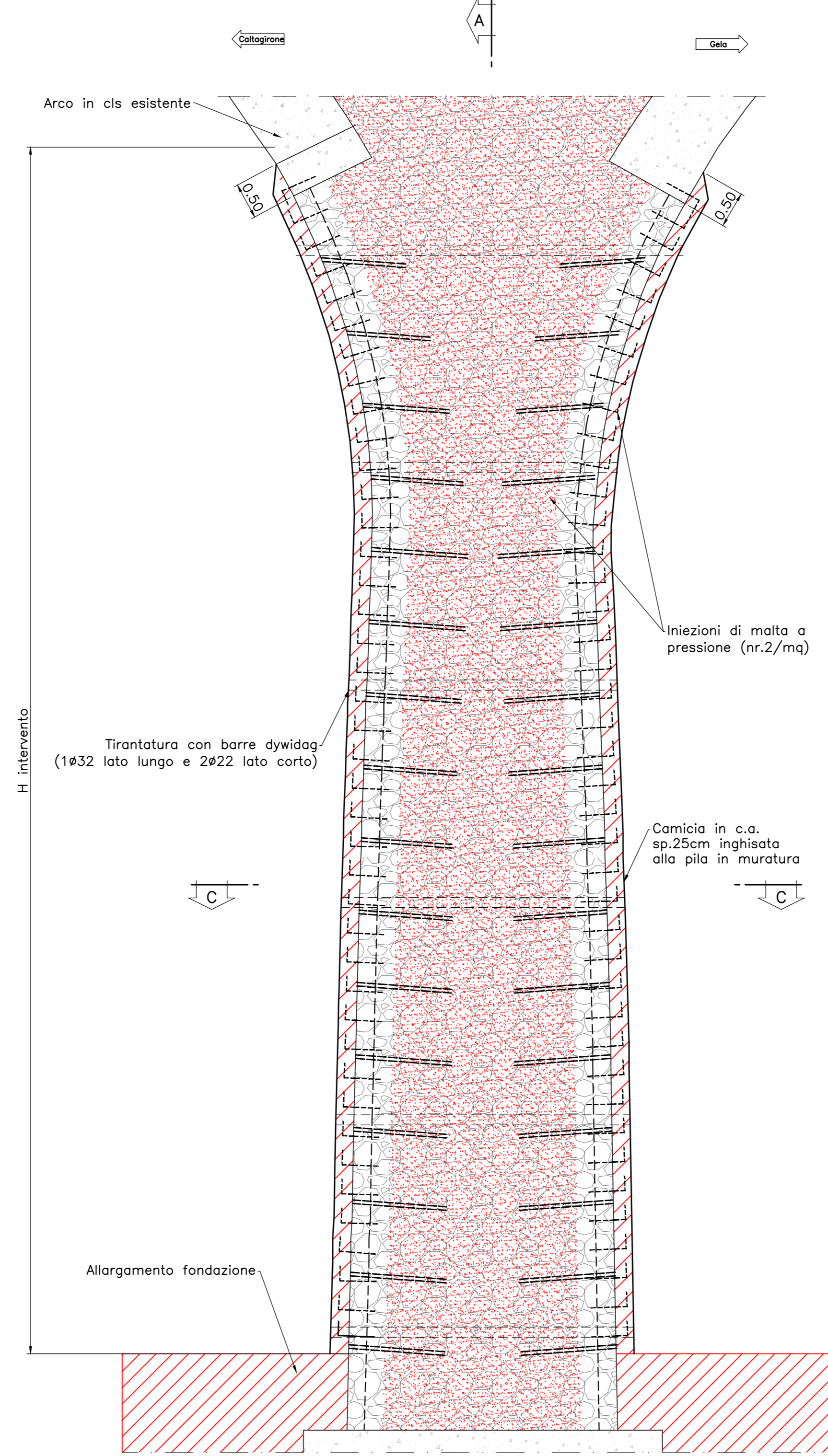


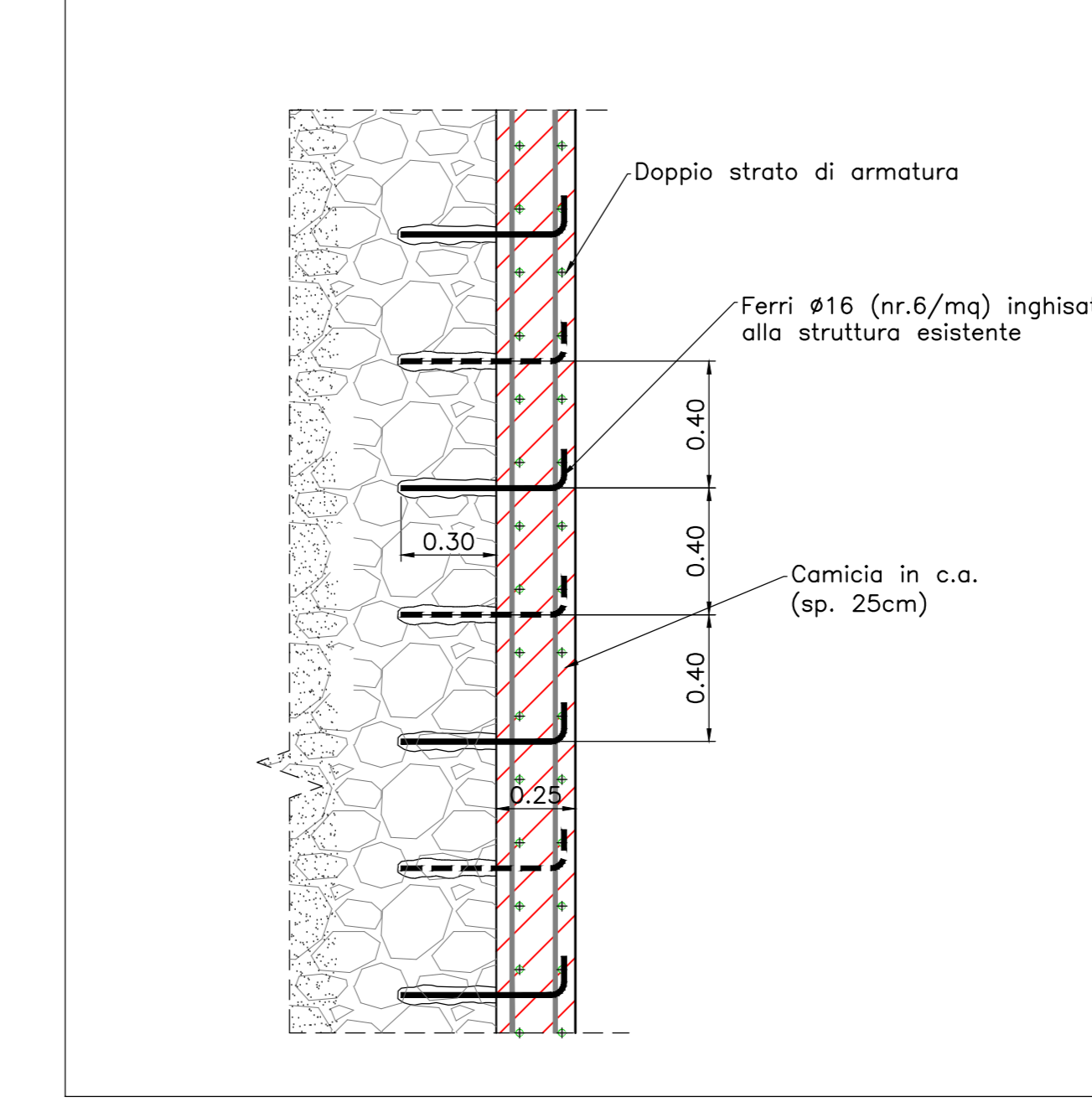
1/2 Vista A'-A' Scala 1:50
1/2 Sezione A-A Scala 1:50



Sezione B-B Scala 1:50

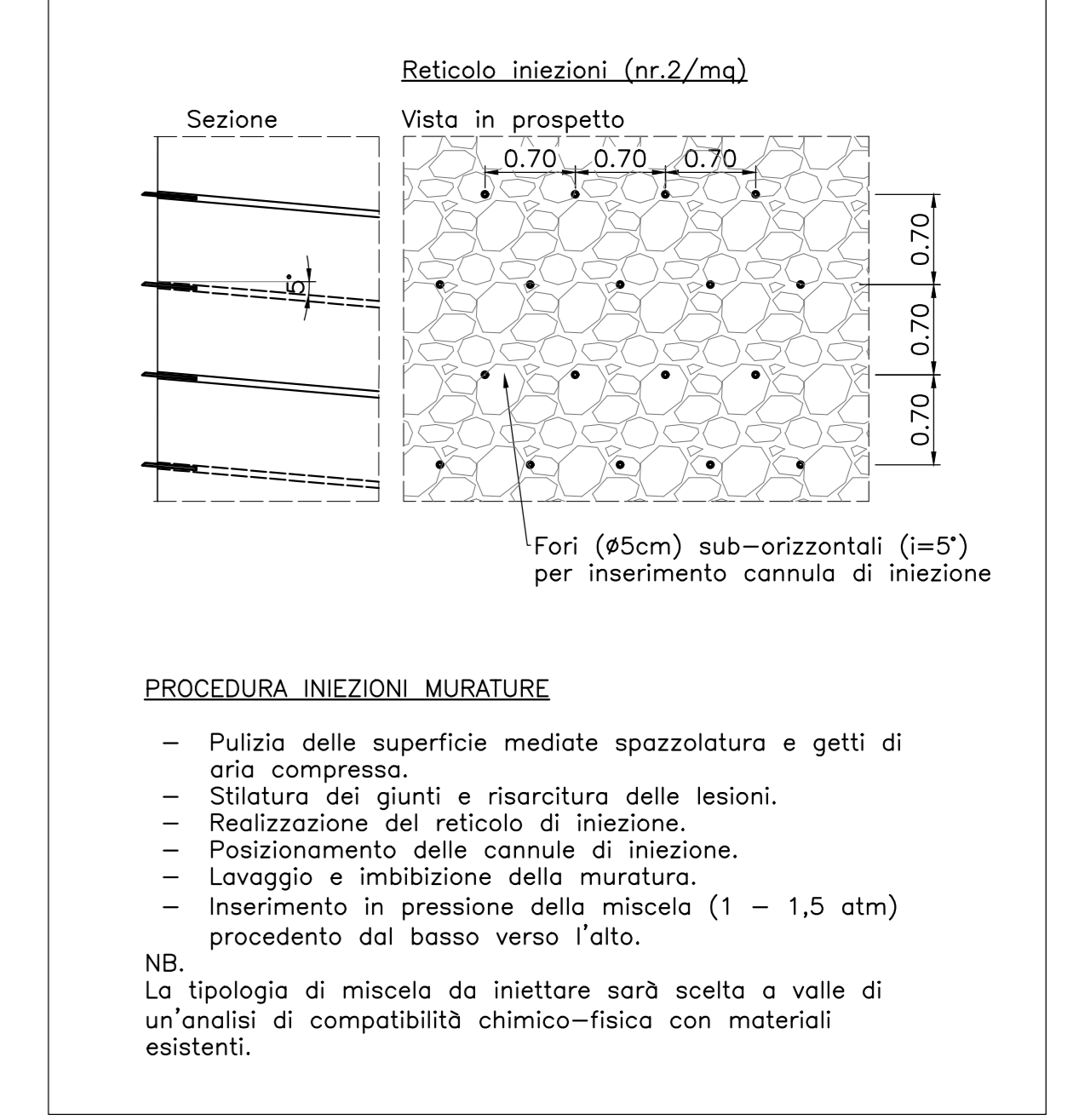


Dettaglio armatura camicia in c.a. Scala 1:20



Viadotto al km 350+329	
Pila	Intervento H (m)
1	11,00
2	11,40
3	9,45
4	9,45

Dettaglio consolidamento murature mediante iniezioni di malta Scala 1:50

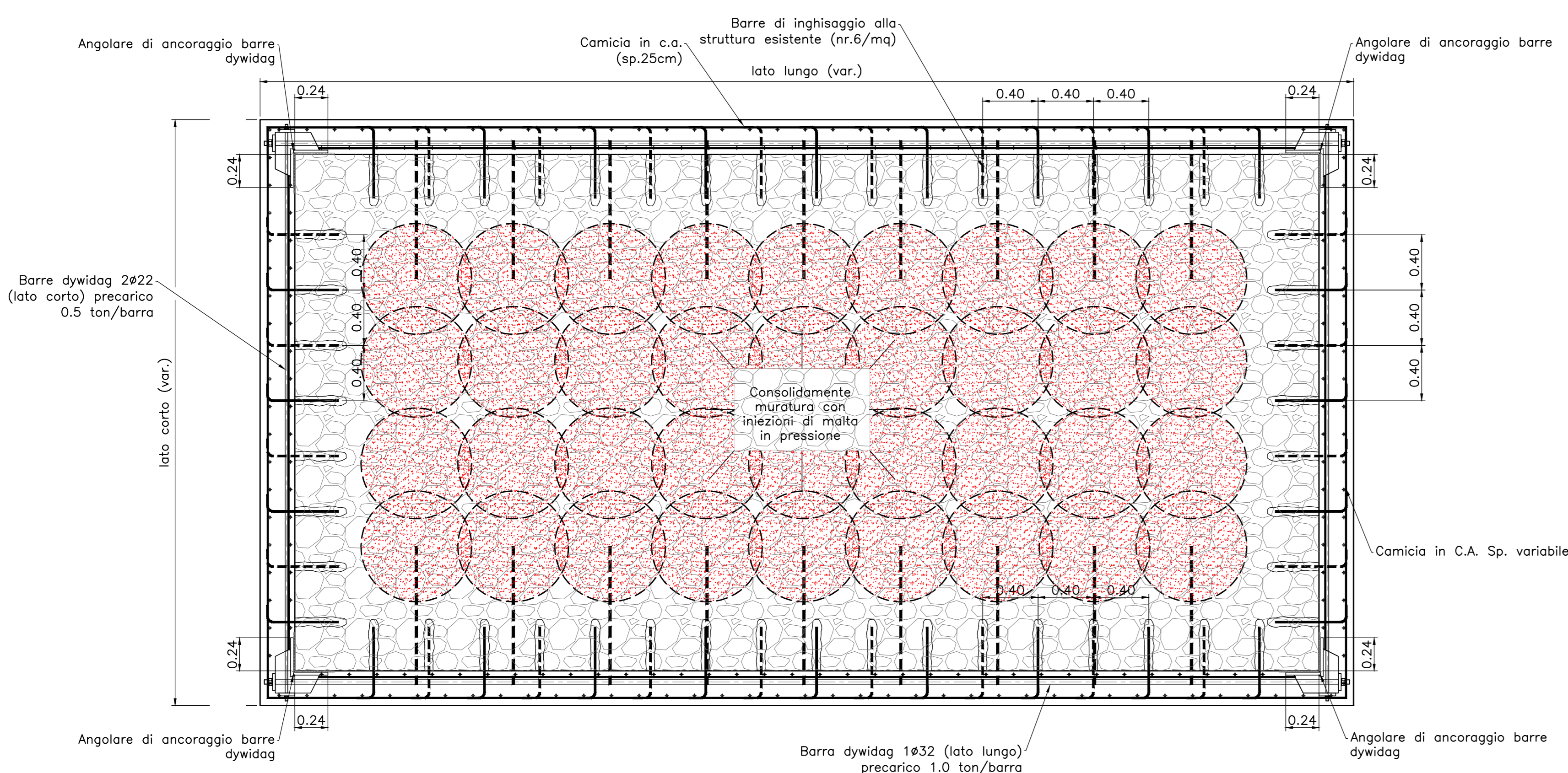


Legenda	
	Ballast
	Conglomerato cementizio con materiale lapideo eterometrico
	Muratura con blocchi lapidei e malta
	Rimpimento
	Nuovo getto realizzato con calcestruzzo C32/40 additivato con antiritiro
	Consolidamento muratura con iniezioni di malta a pressione

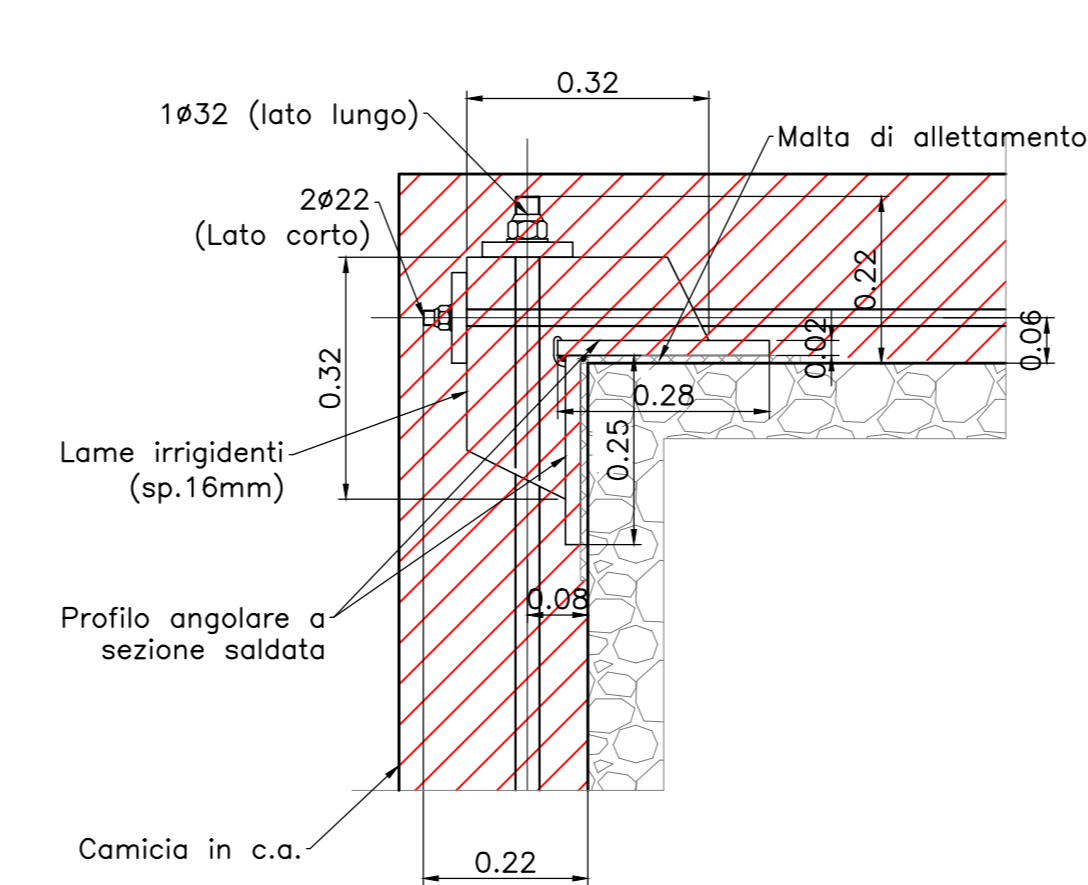
Nota: Le altezze delle pile e quindi l'estensione dell'intervento dovranno essere verificate tramite indagini che rivelino l'approfondimento effettivo delle fondazioni.

Incidenza armatura	
Struttura in c.a. pila	150 Kg/mc

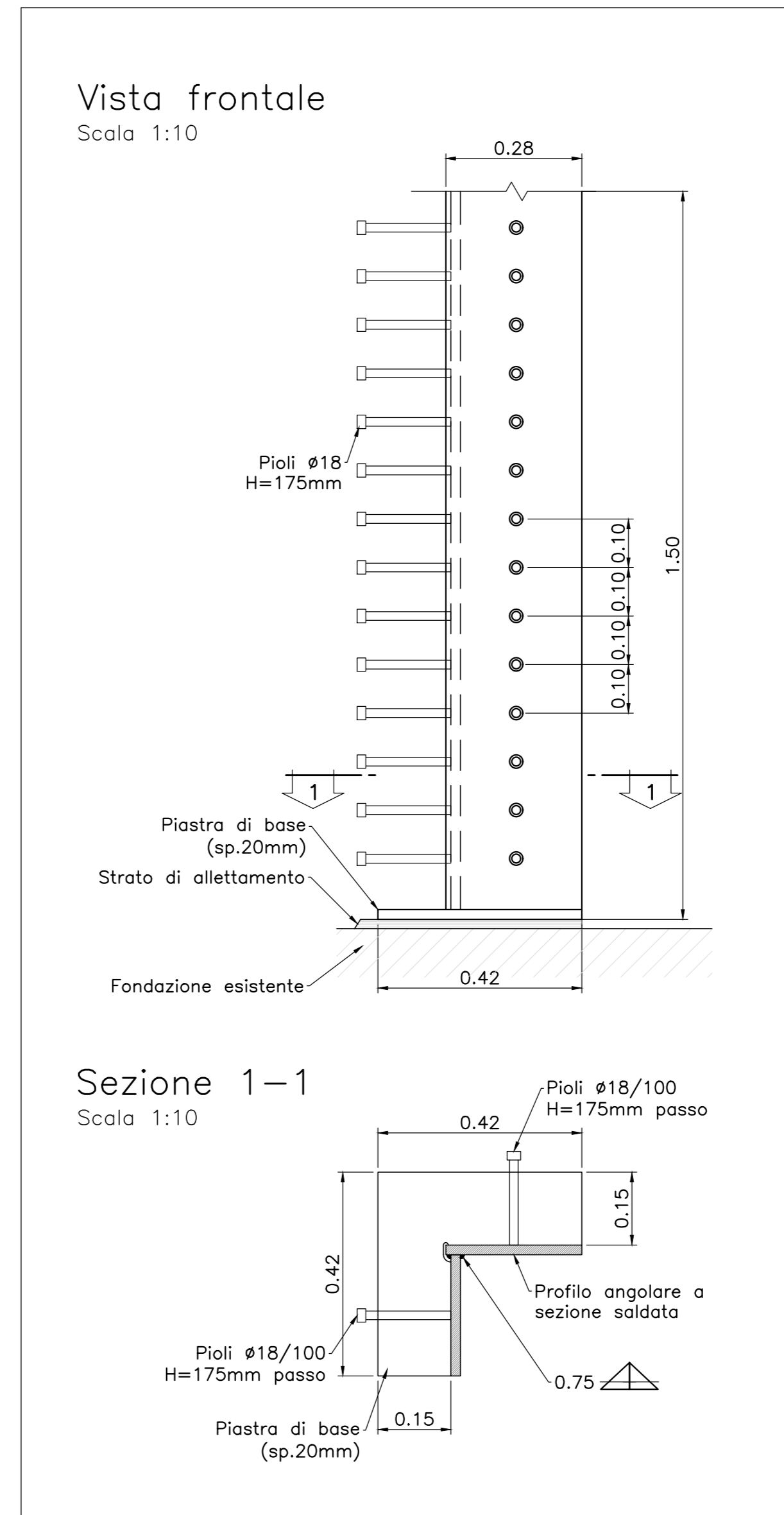
Sezione C Scala 1:25



Dettaglio ancoraggio barre dywidag Scala 1:10



Dettaglio ancoraggio angolari metallici



COMMITTENTE:

PROGETTAZIONE:

LINEA FERROVIARIA CATANIA C.LE - GELA
TRATTA FERROVIARIA CALTAGIRONE - GELA

PROGETTO DI FATIBILITA' TECNICO ECONOMICA

S.O. OPERE CIVILI

RIPISTINO TRATTA CALTAGIRONE - GELA
LOTTO 2: RIPISTINO TRATTA NISCEMI - GELA

VIADOTTI
VI06 - VIADOTTO AL KM 350+329

Interventi sull'opera - Carpenteria e dettagli
tav. 2 di 3

SCALA:

COMMESSA	LOTTO	FASE	ENTE	TIPO DOC.	OPERA/DISCIPLINA	PROGR.	REV.
RS6K	00	R	09	BZ	V10600	002	A

Rev.	Descrizione	Redatto	Data	Verificato	Data	Approvato	Data	Autorizzato Data
A	Emissione Esecutiva		Mag 2022		Mag 2022		Mag 2022	

File: RS6K00R09BZV0600002A.dwg n. Elab.: 78