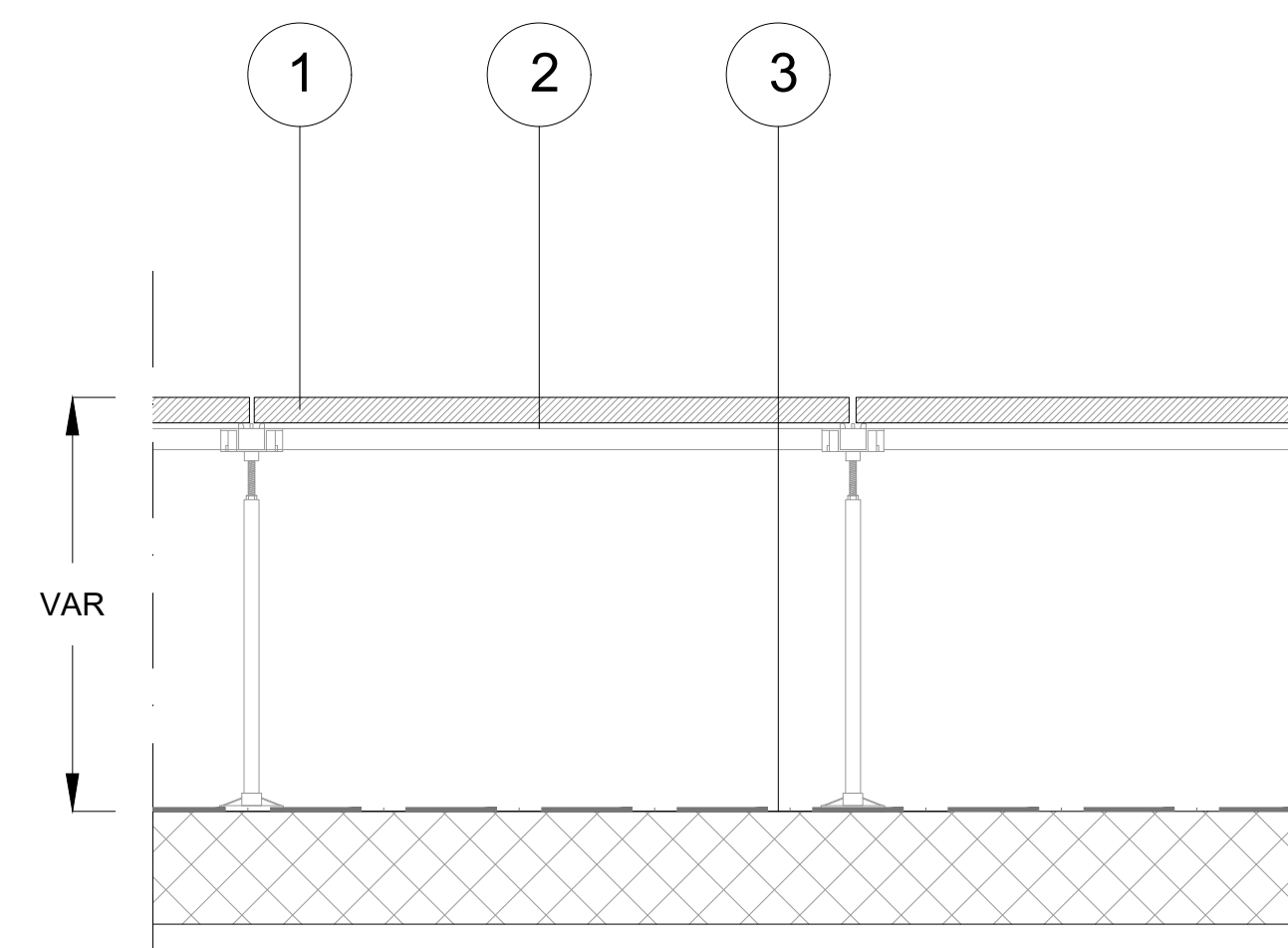


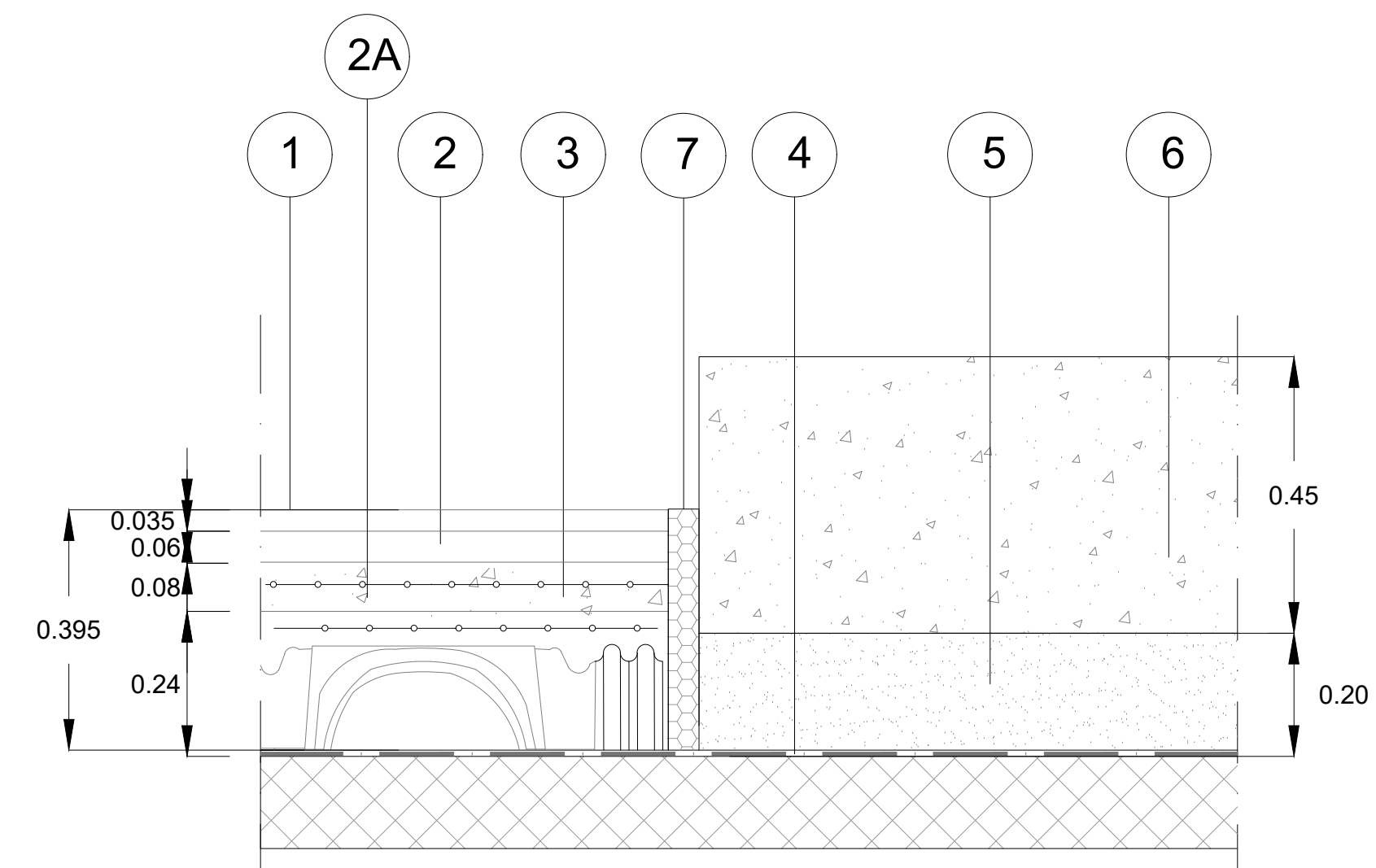
B8 - Pavimento sopraelevato (portanza 10.000 N/mq) costituito da pannelli dim. 60x60x3,4 cm con finitura superficiale in gres porcellanato e strutture di sostegno in acciaio zincato



1. Pannelli con finitura superficiale in gres porcellanato dimensione 60x60cm e spessore 3,4 cm
2. Pendini di sostegno
3. Guaina impermeabilizzante

LOCALE TLC-BATTERIE-ACC-BT-SIAP-DM

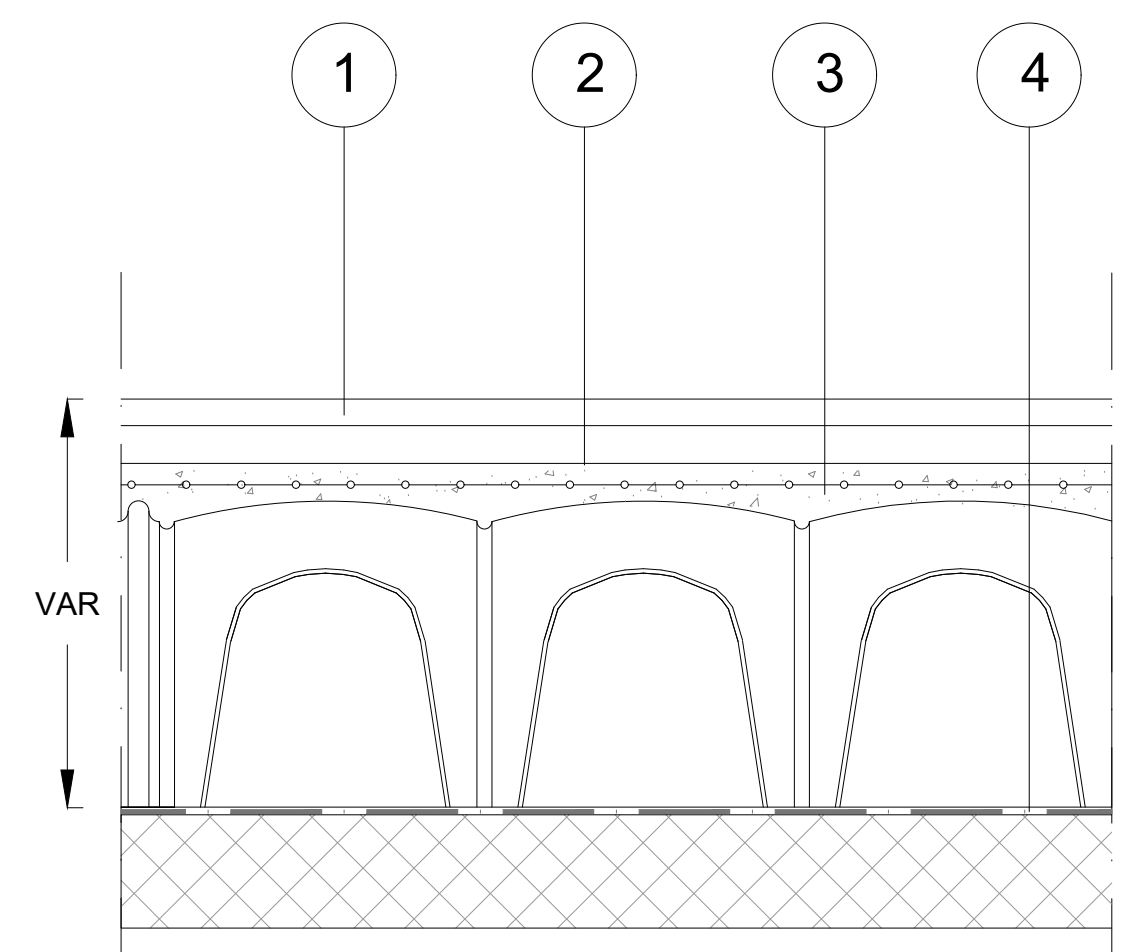
B9 - Pavimento in piastrelle speciali ad alta compressione in conglomerato cementizio e graniglia di materiale antisdruciolevole (dim. 40x40x3,5 cm) posata su massetto sp. 6cm e soletta armata con rete elettrosaldata sp. 8 cm



1. Piastrelle speciali ad alta compressione in conglomerato cementizio e graniglia di materiale antisdruciolevole dim. 40x40x3,5 cm
2. Massetto sp. 6cm
- 2A. Soletta armata sp. 8 cm armata con R.E.S. Ø8 20X20
3. Vespaio areato con igloo h=17 cm con sovrastante soletta in cls sp. 5cm armata con R.E.S. Ø8 20X20 SP. 5 cm
4. Guaina impermeabilizzante
5. Sabbia sp. 20 cm
6. Basamento in cls armato sp 45 cm
7. Intercapedine isolante di polistirolo sp. 5 cm

LOCALE GRUPPO ELETTROGENO

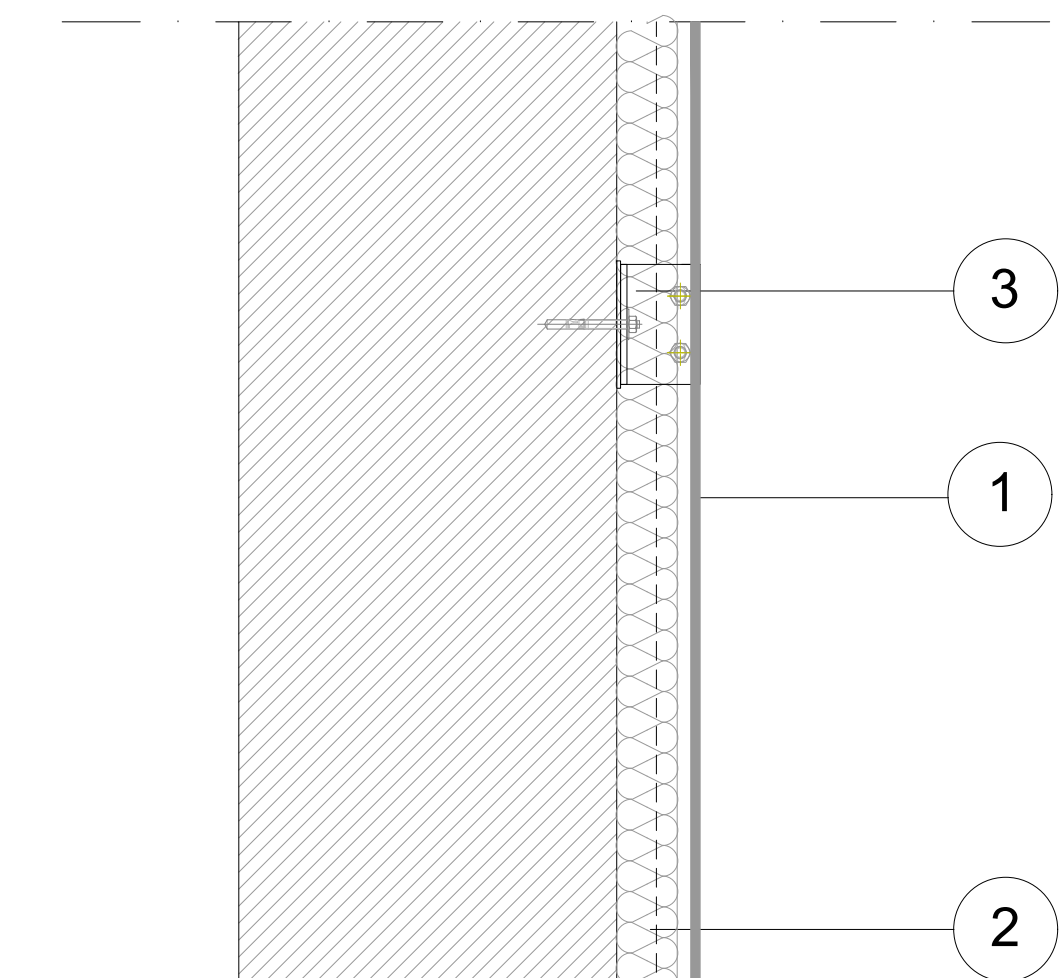
B10 - Pavimento in piastrelle speciali ad alta compressione in conglomerato cementizio e graniglia di materiale antisdruciolevole (dim. 40x40x3,5 cm) posto in opera su vespaio aerato e guaina di impermeabilizzazione



1. Piastrelle speciali ad alta compressione in conglomerato cementizio e graniglia di materiale antisdruciolevole dim. 40x40x3,5 cm
2. Massetto cls, sp. 5 cm
3. Vespaio areato con igloo h=40 cm con sovrastante soletta in cls sp. 5cm armata con R.E.S. Ø8 20X20
4. Guaina impermeabilizzante

LOCALE MISURE - MT - TRAF0

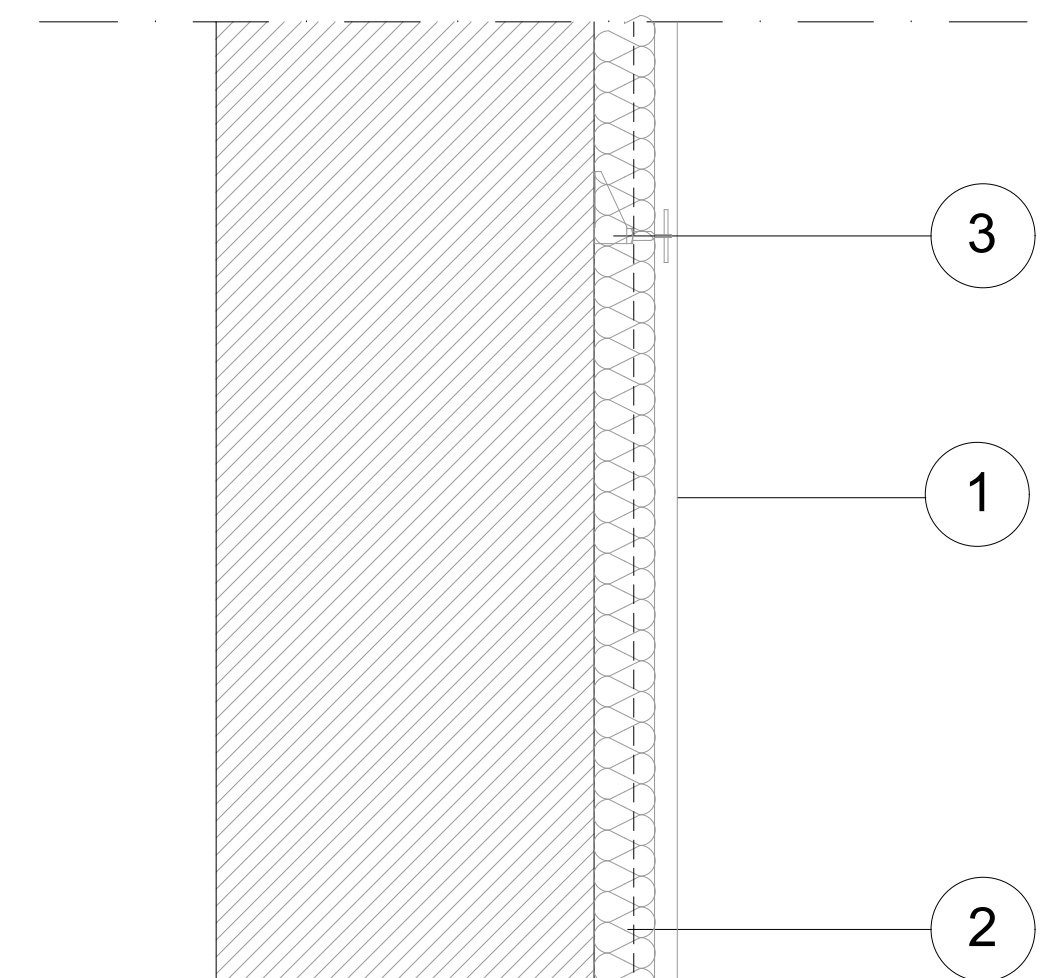
V4 - Facciata ventilata composta da strato isolante in EPS sp. 8cm e rivestimento esterno in lastre di cemento fibrorinforzato composito ecologico compresso sp. 12mm, pigmentato in massa, trattamento HR per la protezione contro graffiti, fissaggio a scomparsa, complete di sottostruttura metallica



1. Lastre di cemento fibrorinforzato composito ecologico compresso sp. 12mm, pigmentato in massa, trattamento HR per la protezione contro graffiti, fissaggio a scomparsa
2. Strato isolante in EPS sp. 8cm
3. Sottostruttura metallica

RIVESTIMENTO ESTERNO SOPRA INFISSI

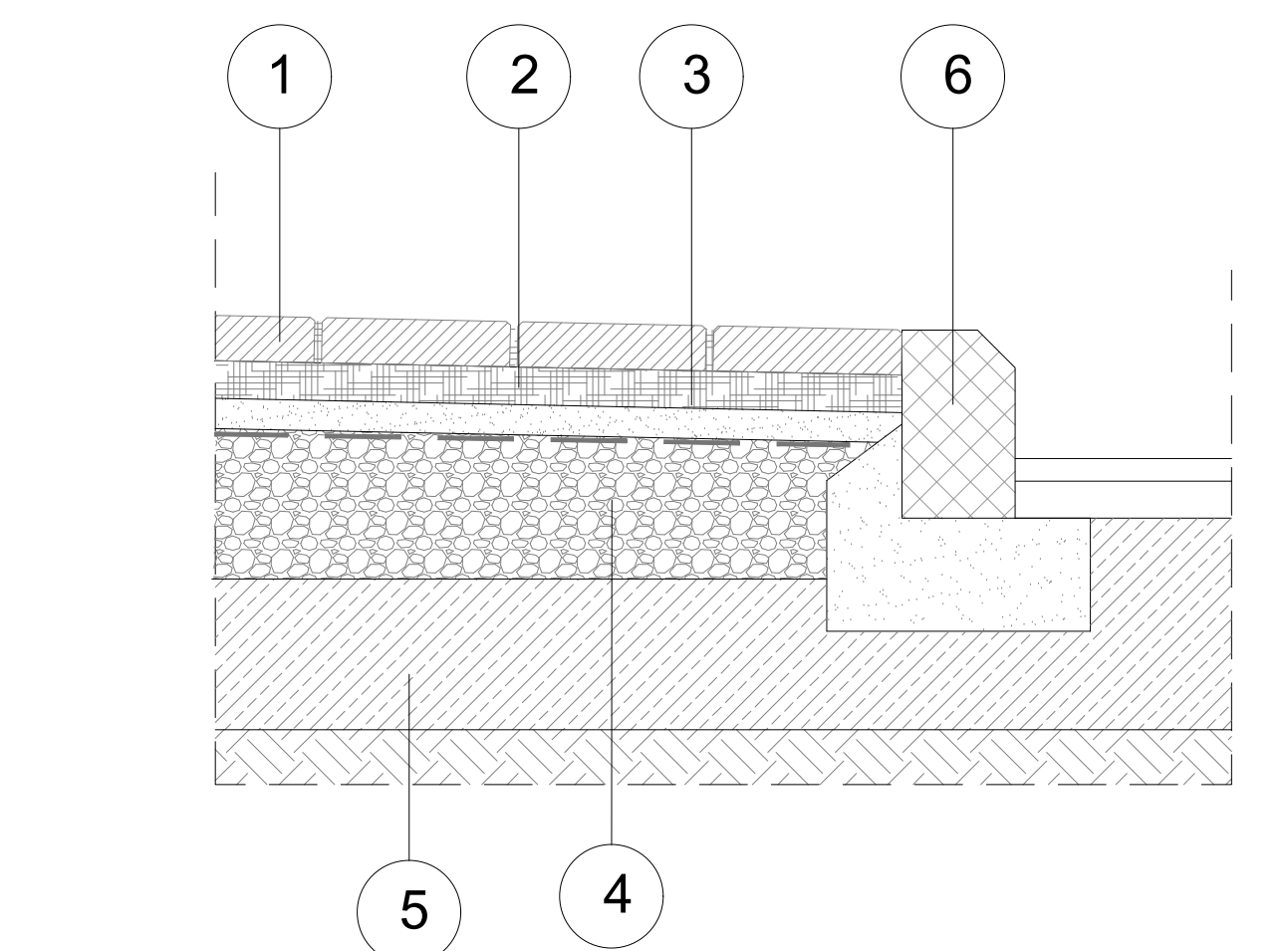
V5 - Rivestimento in pietra di Comiso sp.3cm ancorata con apposite grappe alla muratura M1 con interposto strato isolante in EPS sp. 8cm con trattamento protettivo anticrittina



1. Lastre in pietra di Comiso sp.3cm
2. Strato isolante in EPS sp. 8cm
3. Grappe di ancoraggio

RIVESTIMENTO ESTERNO

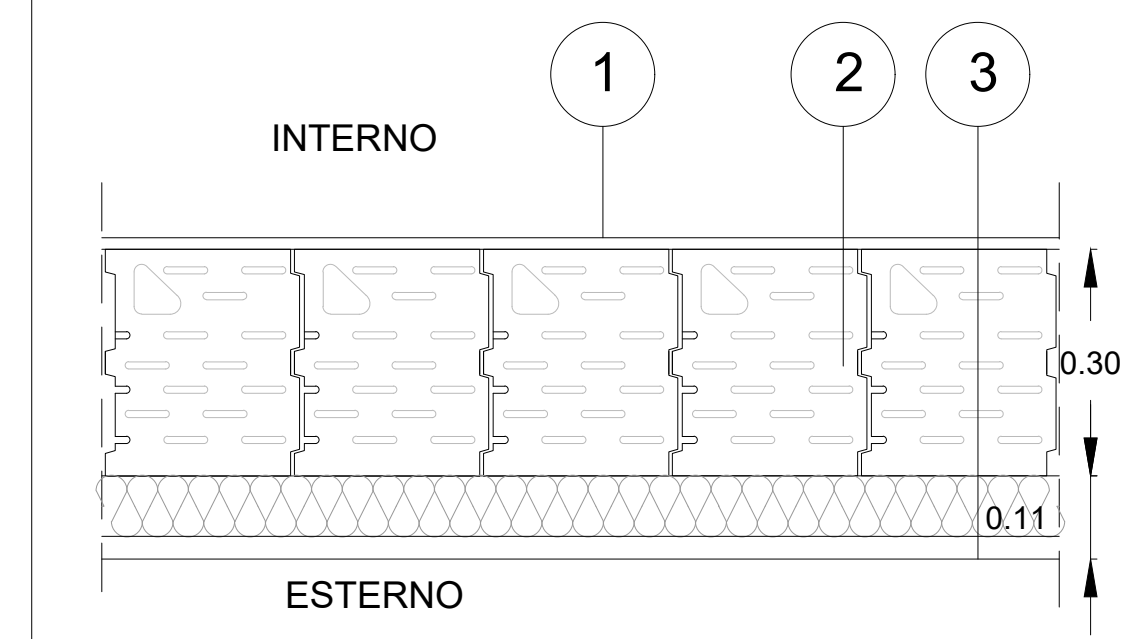
Be3 - Pavimento in betonelle autobloccanti sp.6cm dim. 25x50cm su pietrischetto sp.5cm e sabbia sp.4cm, tnt, misto granulare sp.20cm su sottofondo stabilizzato sp. 20 cm e cordolo perimetrale in c.a.v



1. Pavimento in betonelle autobloccanti sp.6cm dim. 25x50cm
2. Pietrischetto sp. 5 cm
3. Sabbia sp. 4 cm
4. TNT
5. Misto granulare sp.20cm
6. Sottofondo stabilizzato sp. 20 cm
7. Cordolo in c.a.v.

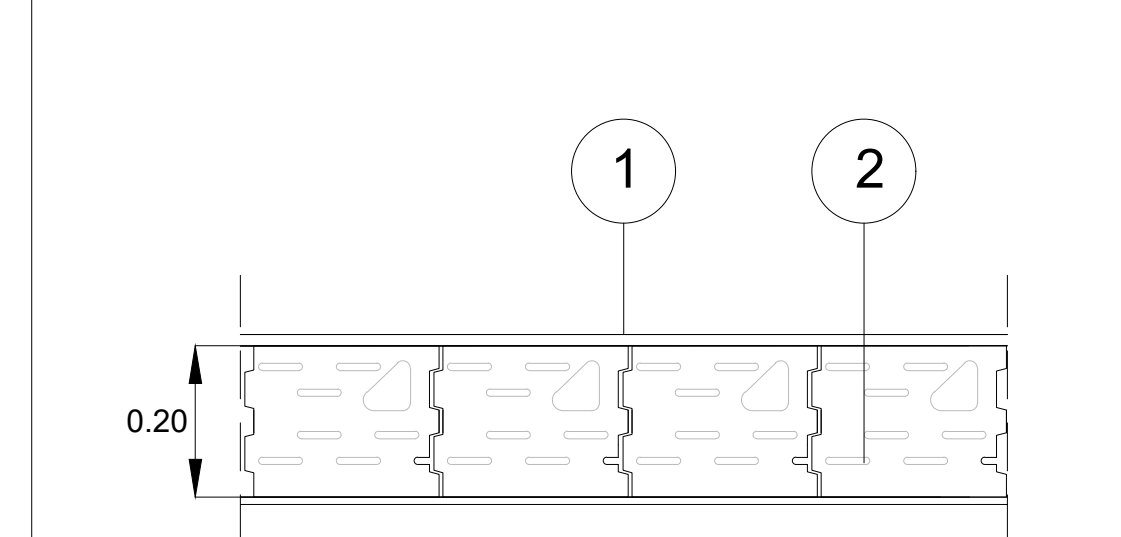
MARCIAPIEDE ESTERNO

M1 - Muratura in blocchi cavi semipieni in cls vibrocompresso e inerti leggeri, sp. 30cm, malta M10, con idonei rinforzi verticali e orizzontali per muri in zona sismica intonaco 1.5 cm interno esterno (trasmissione U <0,56 W/m²K).



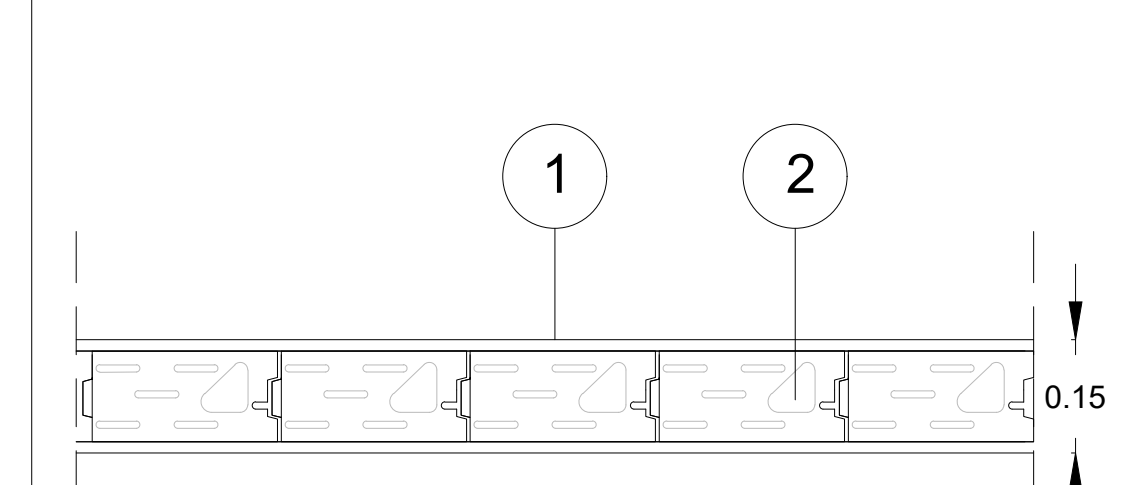
1. Intonaco premiscelato ignifugo con interposta rete in fibra di vetro, tinteggiatura con idropittura silossanica
2. blocchi cavi semipieni in cls vibrocompresso e inerti leggeri, sp. 30cm
3. Finitura esterna V5

M2 - Muratura in blocchi cavi semipieni in cls vibrocompresso e inerti leggeri, sp. 20cm, malta M10, con idonei rinforzi verticali e orizzontali per muri in zona sismica intonaco 1.5 cm interno esterno (trasmissione U <0,86 W/m²K).

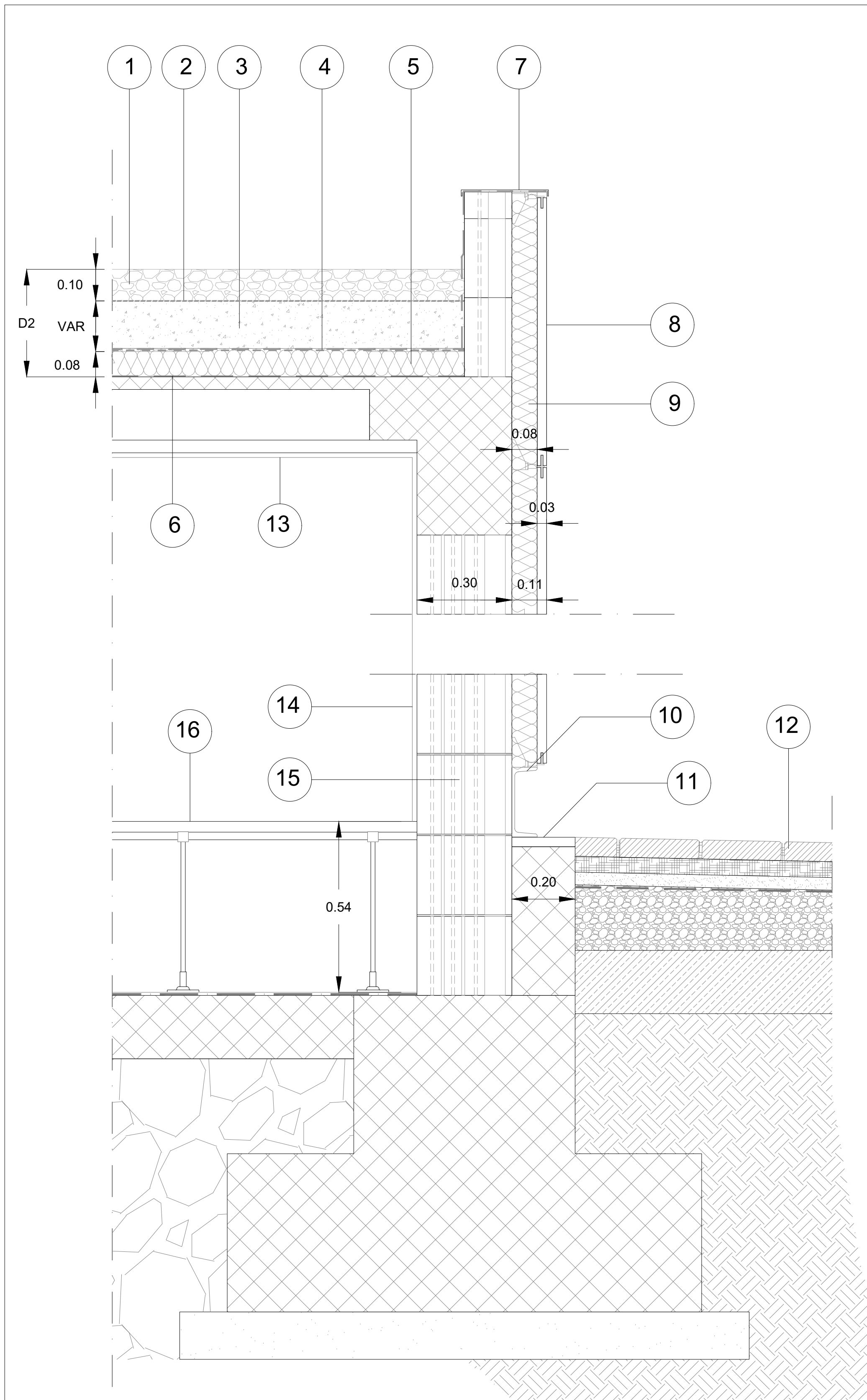


1. Intonaco premiscelato ignifugo con interposta rete in fibra di vetro, tinteggiatura con idropittura silossanica
2. Blocchi cavi semipieni in cls vibrocompresso e inerti leggeri, sp. 20cm

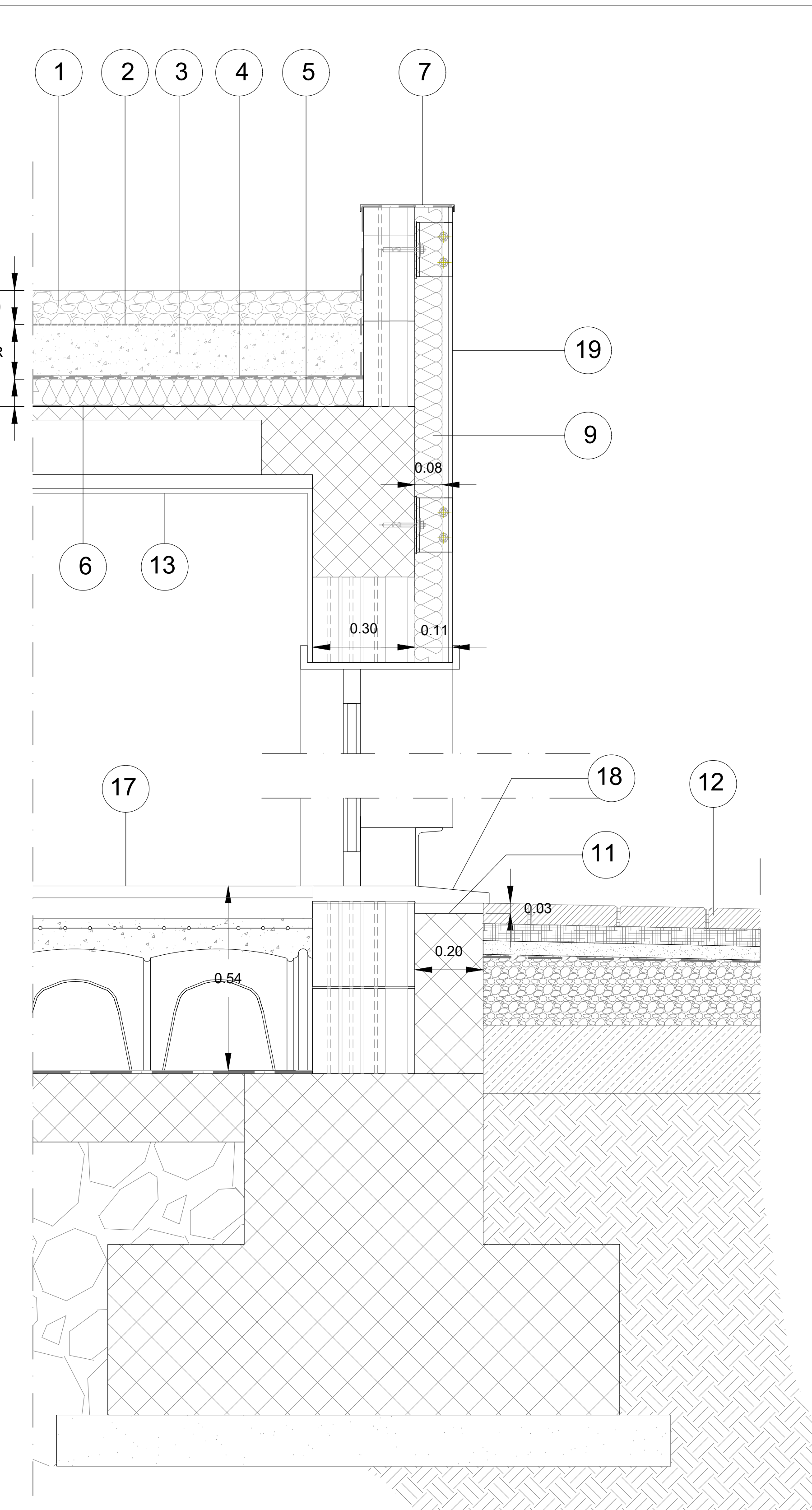
M3 - Tramezzi in blocchi cavisempieni in cls vibrocompresso e inerti leggeri, sp. 12cm, malta M10, con idonei rinforzi verticali ed orizzontali per murature in zona sismica intonaco interno esterno (trasmissione termica U <0,56 W/m²K).



1. Intonaco premiscelato ignifugo con interposta rete in fibra di vetro, tinteggiatura con idropittura silossanica
2. Blocchi cavisempieni in cls vibrocompresso e inerti leggeri sp=12cm



1. Ghiaia di protezione sp. 10 cm
2. Geotessile
3. Massetto alleggerito sp. medio 15 cm
4. Doppia guaina bituminosa 2 strati 4+4 mm
5. Strato di isolamento sp. 8 cm
6. Barriera al vapore
7. C13 - Scossalina in acciaio zincato preverniciato
8. Rivestimento in pietra di Comiso, sp. 3cm
9. Strato isolante in EPS sp. 8cm
10. C12 - Zoccolino con carter di acciaio zincato preverniciato h=22cm, sp. 20x10
11. Copertina in pietra grigia tipo granito sp. 3cm
12. Pavimento in betonelle autobloccanti sp.6cm dim. 25x50cm
13. S2 - Intonaco premiscelato, ignifugo con interposta rete in fibra di vetro, tinteggiatura con idropittura silossanica, REI 120
14. V2 - Intonaco premiscelato, ignifugo con interposta rete in fibra di vetro, tinteggiatura con idropittura silossanica, REI 120
15. M1 - Muratura in blocchi cavi semipieni in cls vibrocompresso e inerti leggeri, sp. 30cm
16. B8 - Pavimento sopraelevato costituito da pannelli dim. 60x60x3,4 cm con finitura superficiale in gres porcellanato e strutture di sostegno in acciaio zincato
17. B10 - Pavimento in piastrelle speciali ad alta compressione in conglomerato cementizio e graniglia di materiale antisdruciolevole (dim. 40x40x3,5 cm) posto in opera su vespaio aerato e guaina di impermeabilizzazione
18. Soglie di porta in pietra locale, sp. 5 cm con superficie bocciardata
19. Rivestimento esterno in lastre di cemento fibrorinforzato composito ecologico compresso sp. 12mm, pigmentato in massa, trattamento HR per la protezione contro graffiti, fissaggio a scomparsa, complete di sottostruttura metallica



COMMITTENTE:

PROGETTAZIONE:

LINEA FERROVIARIA CATANIA C.LE - GELA
TRATTA FERROVIARIA CALTAGIRONE - GELA

PROGETTO DI FATTIBILITA' TECNICO ECONOMICA

S. O. ARCHITETTURA, STAZIONI E TERRITORIO

RIPRISTINO TRATTA CALTAGIRONE - GELA
 LOTTO 2: RIPRISTINO TRATTA NISCEMI - GELA

FABBRICATI TECNOLOGICI
 PARTICOLARI COSTRUTTIVI

SCALA: 1 : 10

Rev.	Descrizione	Redatto	Data	Verificato	Data	Approvato	Data	Autorizzato	Data
A	Emissione autorizzata	D. Tommasi	Lug 2022	E. Enari	Lug 2022	P. Marzulli	Lug 2022	R. Marzulli	Lug 2022

File: R56A00R448FA0000001A In. Elab: