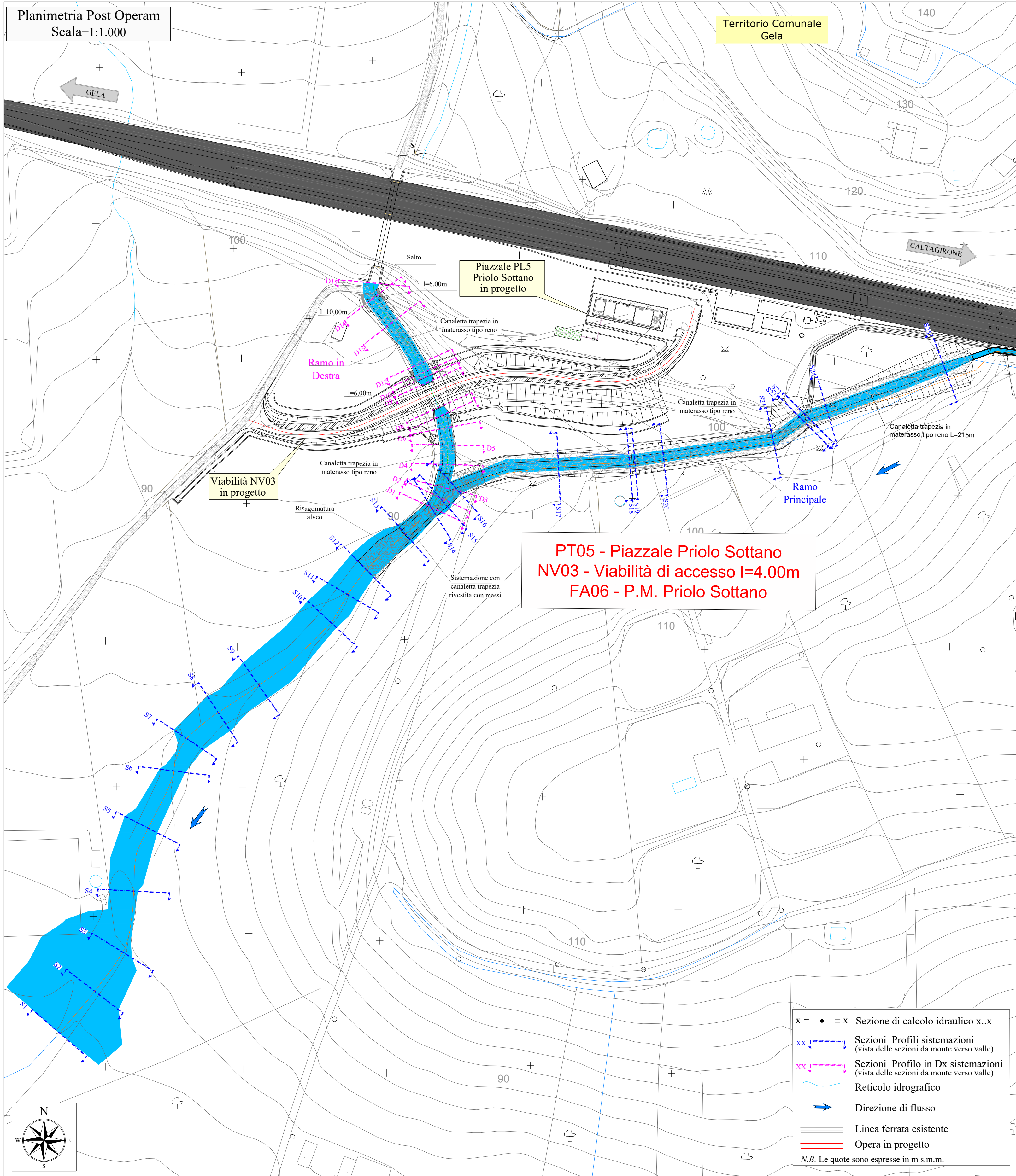


SISTEMAZIONE PRIOLO SOTTANO - POST OPERAM



PT05 - Piazzale Priolo Sottano
NV03 - Viabilità di accesso l=4.00m
FA06 - P.M. Priolo Sottano

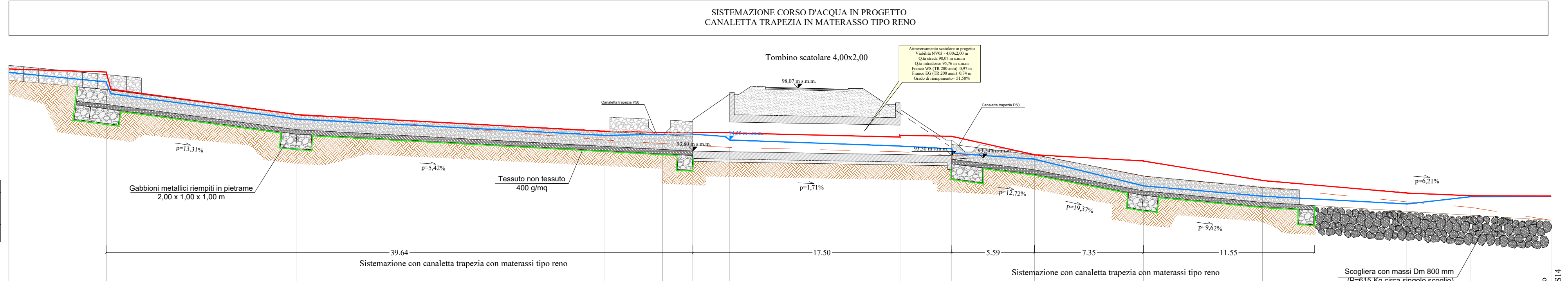
- X - X Sezione di calcolo idraulico x..x
- XX - XX Sezioni Profili sistemazioni (vista delle sezioni da monte verso valle)
- XX - XX Sezioni Profilo in Dx sistemazioni (vista delle sezioni da monte verso valle)
- Reticolo idrografico
- Direzione di flusso
- Linea ferrata esistente
- Opera in progetto
- N.B. Le quote sono espresse in m s.m.m.

Profilo Post Operam Ramo in Dx Scala=1:200

LEGENDA

- Terreno
- Livello idrico TR200 anni
- Livello energetico TR200 anni

Tombino circolare DN 1500				
Portata (mc/s)	Tirante (cm)	Frango idraulico (cm)	Frango energetico (cm)	Grado riempimento idr. (%)
8,82	79,00	121,00	73,00	39,50



QT.RIF. 80,000

NUMERO SEZIONI	D15	D14	D13	D12	D11	D10	D9-D8,5	D8	D7	D6	D5	D4	D3	D2	D1
DISTANZE PARZIALI (m)	6,573		12,890		20,818		3,884	2,049	2,500	11,500	3,500	5,588	7,355	8,046	9,760
DISTANZE PROGRESSIVE (m)		225,536	262,110	275,000	295,702	301,751	302,251	315,751	318,251	324,839	332,194	340,240	350,000	354,339	359,746
QUOTE TERRENO (m s.m.m.)	98,601	97,973	96,252	96,547	96,207	94,819	94,044	93,760	93,492	93,520	92,111	91,337	90,365	89,088	88,121
QUOTE LIVELLO IDRICO (m s.m.m.)	99,13	98,48	95,97	94,86	94,04	94,05	94,79	94,14	93,95	93,25	91,45	90,75	90,22	89,71	89,73
QUOTE LIVELLO ENERGETICO (m s.m.m.)	99,36	99,15	96,27	95,14	95,06	95,04	95,05	94,27	94,16	93,55	91,13	90,51	90,06	89,78	90,76

Sezioni significative Scala=1:200

SEZIONE N. :D12

Tr [mm]	Q [mc/s]	WS [m s.m.m.]	EG [m s.m.m.]
200	8,82	94,86	95,14

SCALA 1:200

QT.RIF. 85,00

PROGRESSIVE	20,000	20,000	15,117	13,522	5,485	0,000	8,788	14,115	20,000
PARZIALI		3,903	1,596	8,037	5,485	8,788	5,327	5,860	
QUOTE TERRENO m s.m.m.	104,000	104,112	102,000	100,000	95,910	94,120	94,471	95,586	94,476

SEZIONE N. :D8

Tr [mm]	Q [mc/s]	WS [m s.m.m.]	EG [m s.m.m.]
200	8,82	94,14	94,87

SCALA 1:200

QT.RIF. 85,00

PROGRESSIVE	20,000	15,185	6,166	0,000	12,406	20,000
PARZIALI		4,818	9,025	6,166	12,406	7,595
QUOTE TERRENO m s.m.m.	97,506	95,011	92,395	95,560	94,120	91,790

SEZIONE N. :D9

Tr [mm]	Q [mc/s]	WS [m s.m.m.]	EG [m s.m.m.]
200	8,82	94,79	95,02

SCALA 1:200

QT.RIF. 85,00

PROGRESSIVE	20,000	13,271	7,157	0,000	12,380	20,000
PARZIALI		6,730	5,514	7,757	12,380	7,620
QUOTE TERRENO m s.m.m.	102,124	98,000	95,801	91,760	95,194	95,240

SEZIONE N. :D1

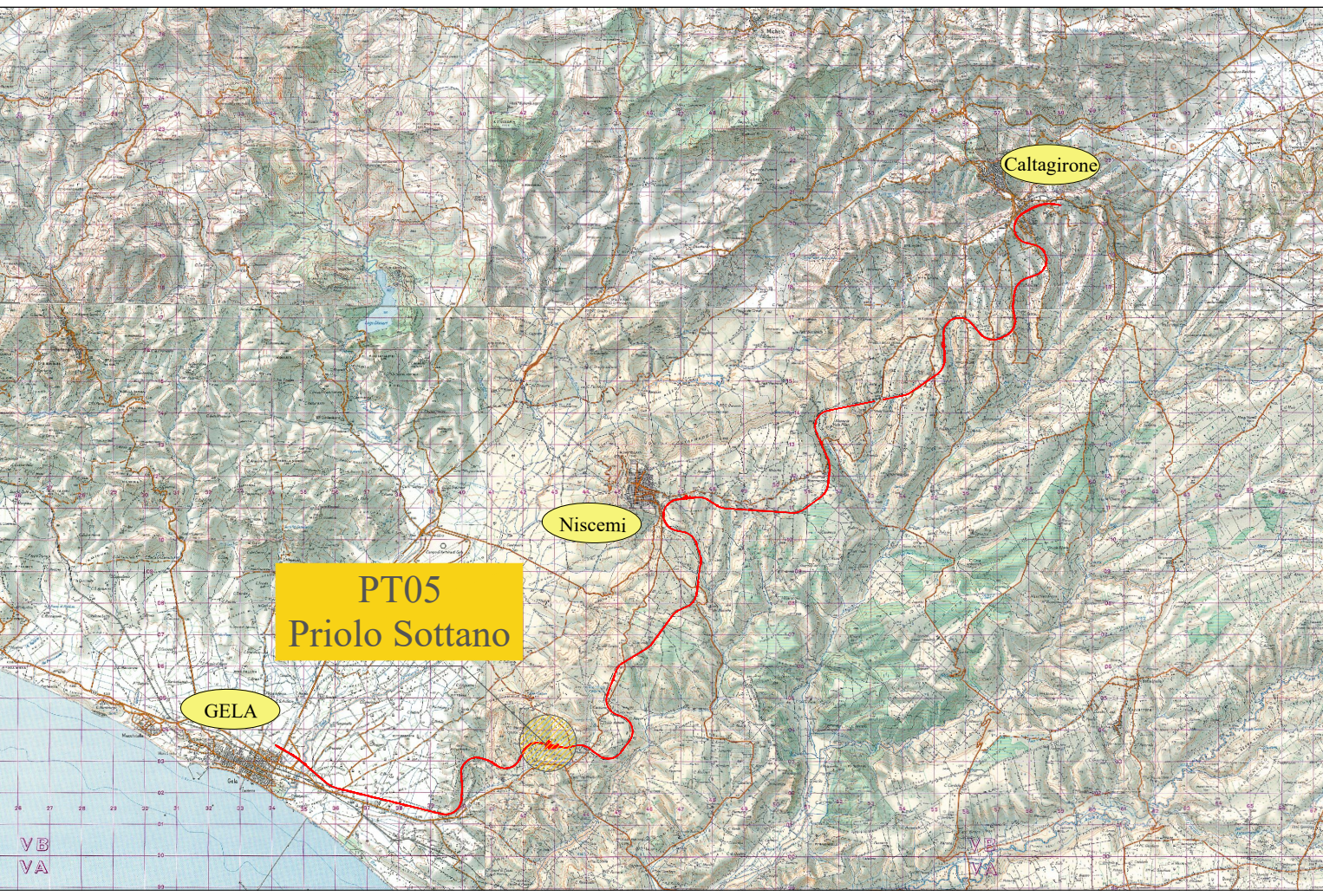
Tr [mm]	Q [mc/s]	WS [m s.m.m.]	EG [m s.m.m.]
200	8,82	90,73	90,76

SCALA 1:200

QT.RIF. 85,00

PROGRESSIVE	20,000	16,125	14,731	0,000	5,636 <th>12,544</th> <th>20,000</th>	12,544	20,000
PARZIALI		3,877	1,394	14,731	5,636	6,948	7,420
QUOTE TERRENO m s.m.m.	94,424	92,946	92,095	89,120	90,348	91,102	91,990

QUADRO D'UNIONE



Nota Bene:
 Nella successiva fase progettuale verrà condotto un approfondimento sul trasporto solido e pertanto a valle delle risultanze dello studio i rivestimenti potranno essere modificati

COMMITTENTE:

PROGETTAZIONE:

LINEA FERROVIARIA CATANIA C.LE - GELA
TRATTA FERROVIARIA CALTAGIRONE - GELA
PROGETTO DI FATTIBILITA' TECNICO ECONOMICA
S. O. PROGETTAZIONE INTEGRATA SUD
RIPRISTINO TRATTA CALTAGIRONE - GELA
LOTTO 2: RIPRISTINO TRATTA NISCEMI - GELA

Pianta, profilo e sezioni post operam - Sistemazione idraulica Priolo Sottano

SCALA:
 Varie

COMMESSA LOTTO FASE ENTE TIPO DOC. OPERA/DISCIPLINA PROGR. REV.
 R56K 00 R 78 PZ 1D0002 008 A

Rev.	Descrizione	Redatto	Data	Verificato	Data	Approvato	Data	Autorizzato Data
A	Emissione Definitiva	A. Totaro	Agosto 2022	Y. Caporaso	Agosto 2022	P. Magro	Agosto 2022	