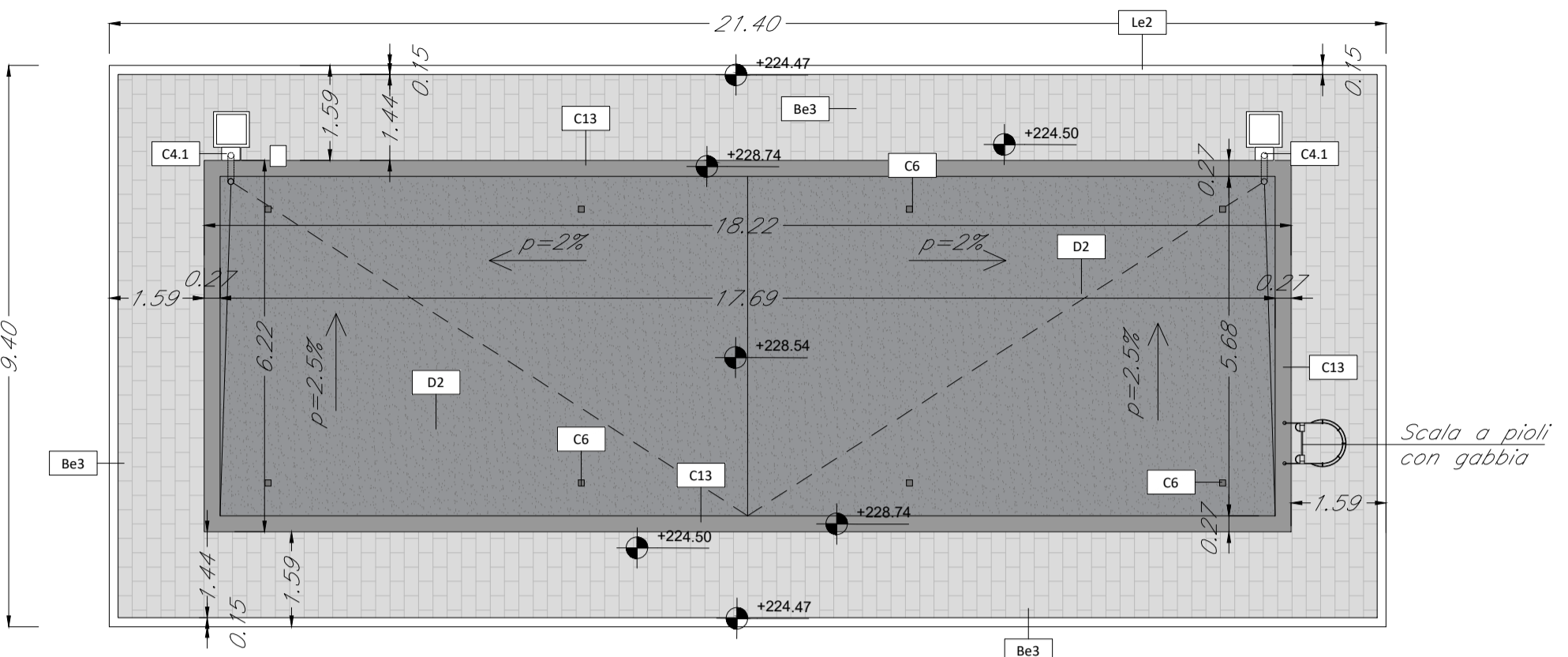
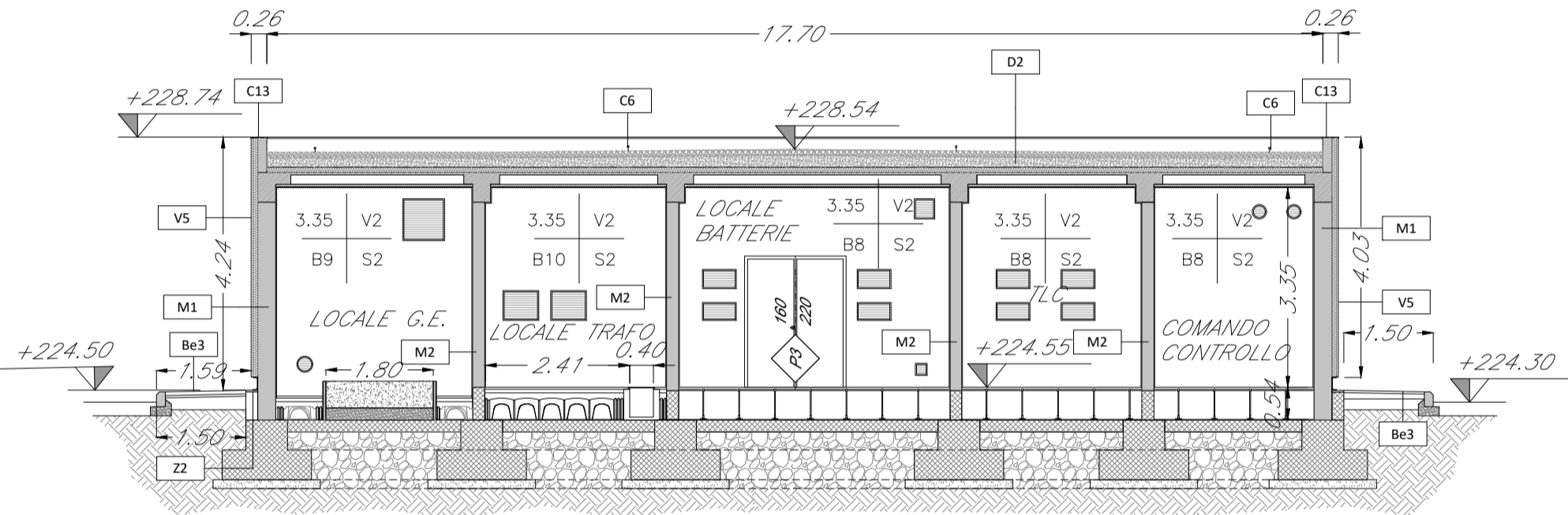


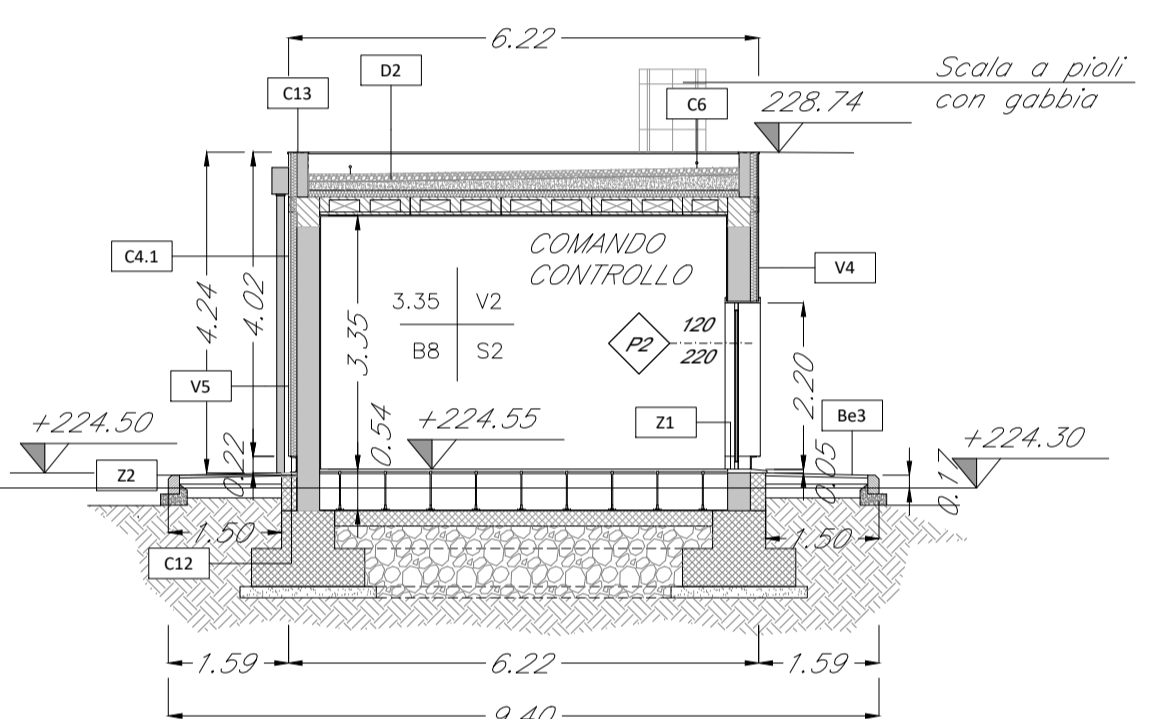
PIANTA PGEP
scala 1:100



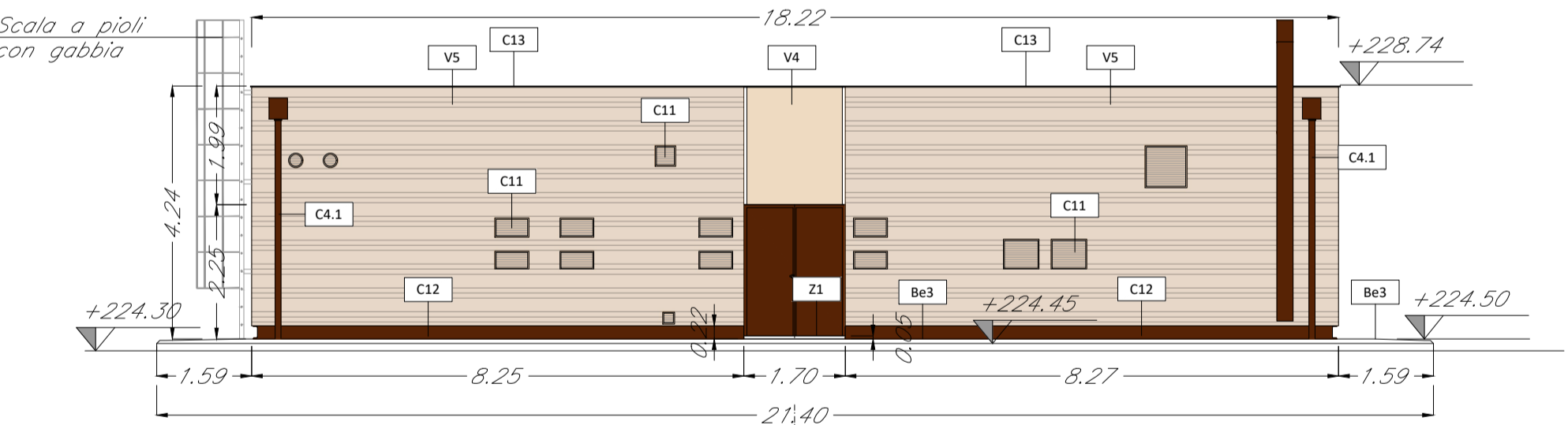
PIANTA COPERTURA PGEP
scala 1:100



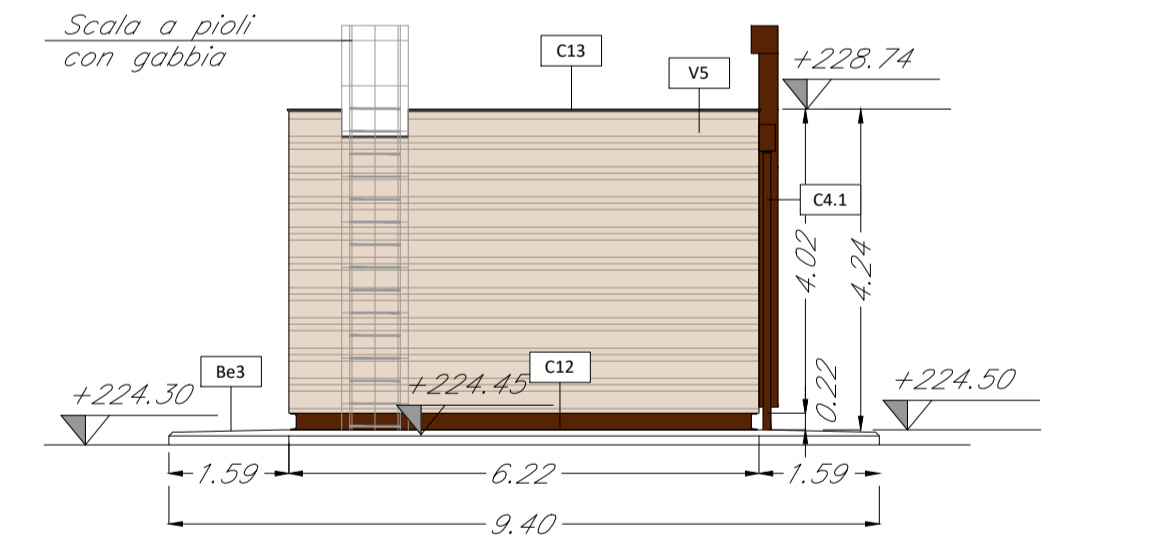
SEZIONE A
scala 1:100



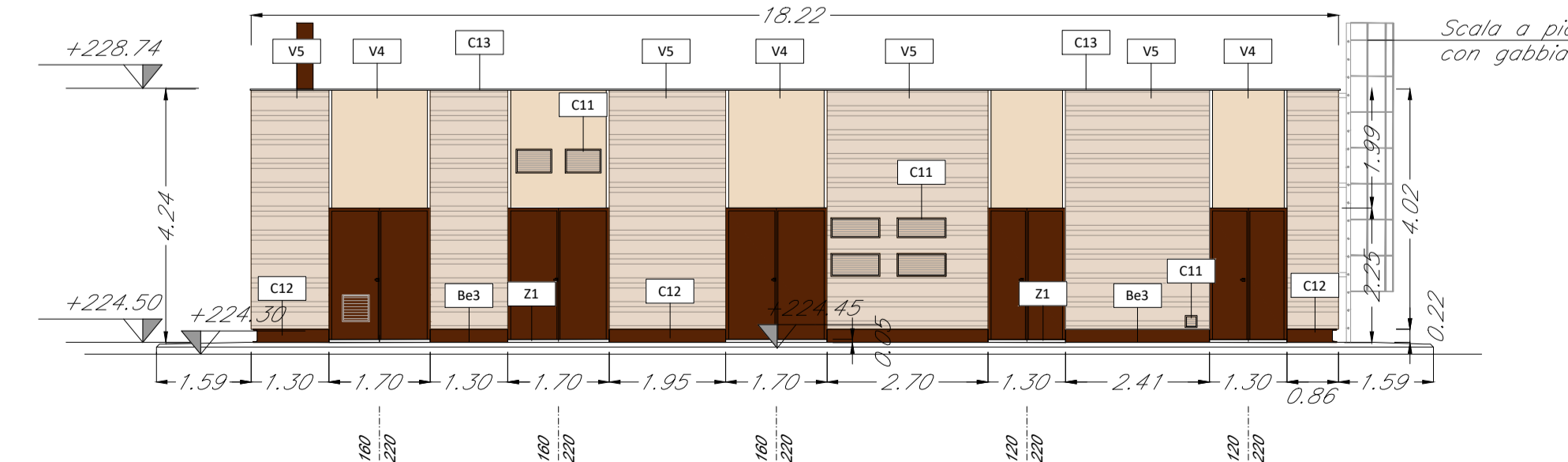
SEZIONE B
scala 1:100



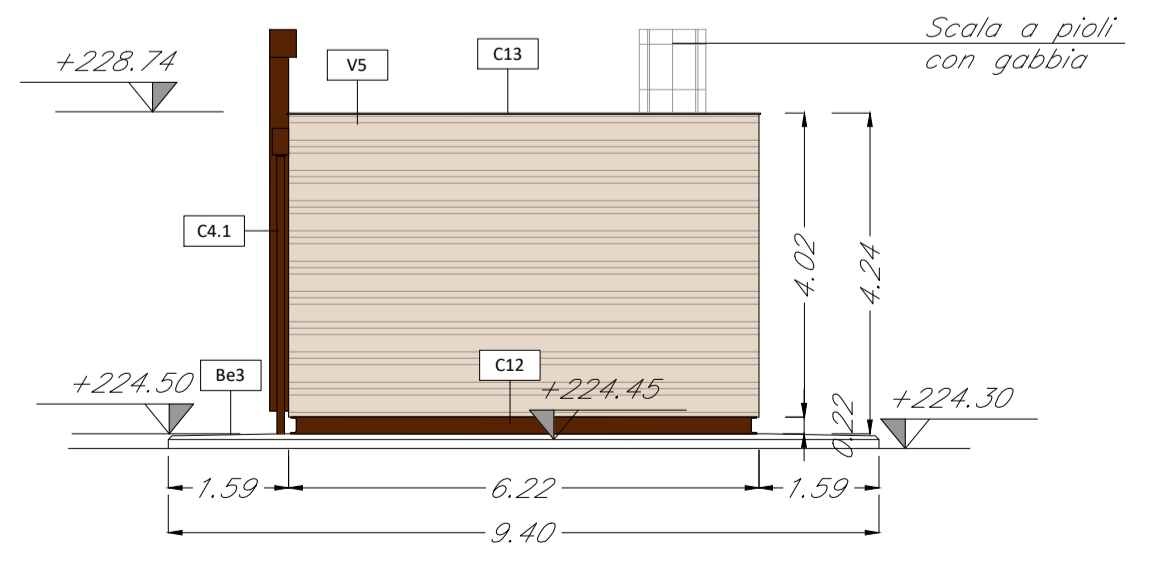
PROSPETTO 3
scala 1:100



PROSPETTO 1
scala 1:100



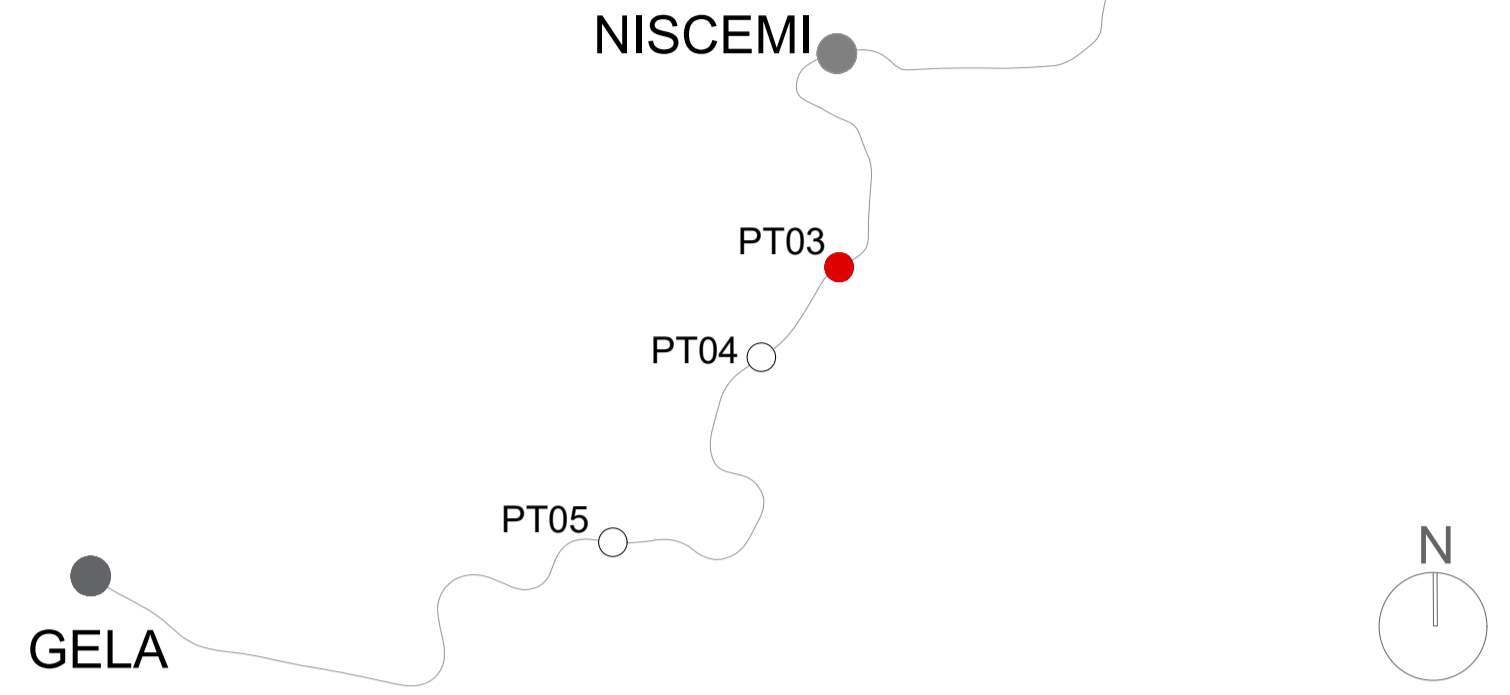
PROSPETTO 4
scala 1:100



PROSPETTO 2
scala 1:100

| TABELLA FINITURE - MURATURE - SERRAMENTI | |
|--|----------------------------|
| h/v | h - ALTEZZA NETTA AMBIENTE |
| PA/CS | PA - FINITURA PAVIMENTO |
| | V - FINITURA PARETI |
| | CS - FINITURA SOFFITTO |
| <p>FINITURE PAVIMENTI</p> <p>B7 Pavimento in piastrelle di gres fine porcellanato non smaltato e non assorbente, coeff. attrito dinamico > 0.4 (dim. 60x60x2cm) posato su vespaio aereo con casseri a perdere, guaina di impermeabilizzazione e strato isolante in polistirene espanso estruso 8 cm.</p> <p>B8 Pavimento tecnico sopraelevato (portanza 10.000 Nm/2) costituito da pannelli (dim. 60x60x3.4cm) con finitura superficiale in gres porcellanato e strutture di sostegno in acciaio zincato disposte su soletta, guaina impermeabile bituminosa. Trattamento antipolvere della superficie sottostante.</p> <p>B9 Pavimento in piastrelle speciali ad alta compressione in conglomerato cementizio e graniglia di materiale antiscivolo (dim. 40x40x3,5cm) posato su massetto (sp.8cm) e soletta armata con rete elettrosaldata (sp.8cm) su vespaio aereo e guaina impermeabilizzante.</p> <p>B10 Pavimento in piastrelle speciali ad alta compressione in conglomerato cementizio e graniglia di materiale antiscivolo (dim. 40x40x3,5cm) posato in opera su vespaio aereo e guaina di impermeabilizzazione.</p> <p>SOGLIE</p> <p>Z1 Soglie di porta in pietra locale, sp. 5 cm con superficie boccardata.</p> <p>Z2 Copertina in pietra grigia tipo granito sp. 3cm.</p> <p>FINITURA SOFFITTI</p> <p>S2 Intonaco premiscelato, ignifugo per uso in interni, a base di gesso emiratato, vermiculite e perite espansa e additivi specifici con interposta rete in fibra di vetro, l'integrità con idropittura silossanica. Spessore idoneo a dare la resistenza al fuoco di 120 minuti.</p> <p>S3 Controsoffitto modulare ispezionabile in pannelli in fibra minerale sp. 15 mm con orditura di sostegno metallica.</p> <p>FINITURE COPERTURE</p> <p>D2 Ghiaia di protezione su massetto delle pendenze in conglomerato cementizio alleggerito, impermeabilizzazione con guaina bituminosa (2 strati 4+4mm), strato di isolamento (sp.8cm), barriera al vapore.</p> <p>FINITURA PARETI</p> <p>V2 Intonaco premiscelato, ignifugo per uso in interni, a base di gesso emiratato, vermiculite e perite espansa e additivi specifici con interposta rete in fibra di vetro, l'integrità con idropittura silossanica. Spessore idoneo a dare la resistenza al fuoco di 120 minuti.</p> <p>V3 Rivestimento in lastre di gres porcellanato (dim. 60x100 cm, sp. 8-10 mm) poste in opera su intonaco rustico per un'altezza di 2.40m.</p> <p>V3.1 Pannello rimovibile in cartongesso su sottostuttura metallica da rivestire in gres porcellanato per un'altezza pari a 2.40m.</p> <p>V4 Facciata ventilata composta da strato isolante in EPS sp. 8cm e rivestimento esterno in lastre di cemento fibrorinforzato composto ecologico compresso, sp. 12mm, pigmentato in massa, trattamento HR per la protezione contro graffiti, fissaggio a scomparsa, complete di sottostuttura metallica.</p> <p>V5 Rivestimento in pietra di Comiso, sp. 3cm, ancorata con apposite grappe alla muratura M1 con interposto strato isolante in EPS sp. 8cm. Montata in opera pseudosodoma. Trattamento protettivo anticrittura.</p> <p>PAVIMENTAZIONI ESTERNE E ARREDI</p> <p>Le2 Cordolo marciapiede in c.a.v.</p> <p>Be3 Pavimento in betonelle autobloccanti sp.6cm dim. 25x50cm su pietrischetto (sp. 5 cm) e sabbia (sp.4cm), Int. misto granulare sp.20cm su sottofondo stabilizzato sp. 20 cm e cordolo perimetrale in c.a.v.</p> | |
| <p>MURATURE</p> <p>M1 Parete costituita da blocchi antisismici in calcestruzzo di cemento vibrocompresso (sp.30cm), con idonei rinforzi verticali ed orizzontali per murature in zona sismica. 6. Caratteristiche REI 120.</p> <p>M2 Parete in blocchi in calcestruzzo di cemento vibrocompresso (sp. 20cm), con idonei rinforzi verticali ed orizzontali per murature in zona sismica. Caratteristiche REI120.</p> <p>M3 Tramezzature in blocchi in calcestruzzo di cemento vibrocompresso non idrofugato da intonaco di colore grigio, (sp. 12cm).</p> <p>OPERE METALLICHE</p> <p>C4.1 Discendente Ø 100 mm in acciaio zincato preverniciato, bocchettone in EPDM con collare e parafofie in polipropilene, pozzetto di raccolta delle acque con chiusino in ghisa.</p> <p>C6 Sistema anticaduta di tipo C conforme alla norma UNI 11578-2015 (ex tipo C EN795-2012). Linea vita completa di punti di ancoraggio singoli.</p> <p>C10 Griglia in acciaio zincato a chiusura delle canalizzazioni.</p> <p>C11 Pannello in grigliato metallico con struttura in acciaio zincato preverniciato.</p> <p>C12 Zoccolino con carter di acciaio zincato preverniciato, h=22cm, sp. 20/10.</p> <p>C13 Scossalina in acciaio zincato preverniciato.</p> <p>INFISSI</p> <p>P1 Porta esterna tagliafuoco ad un battente in acciaio zincato e preverniciato, maniglia interna ed esterna con placche antincendio e maniglione antipanico, dim. 80x220 cm. Caratteristiche REI 120.</p> <p>P2 Porta esterna tagliafuoco a due battenti in acciaio zincato e preverniciato, maniglia interna ed esterna con placche antincendio e maniglione antipanico, dim. 120x220 cm. Caratteristiche REI 120.</p> <p>P3 Porta esterna tagliafuoco a due battenti in acciaio zincato e preverniciato, maniglia interna ed esterna con placche antincendio e maniglione antipanico, dim. 160x220 cm. Caratteristiche REI 120.</p> <p>P3.1 Porta esterna tagliafuoco a due battenti in acciaio zincato e preverniciato, maniglia interna ed esterna con placche antincendio e maniglione antipanico, dim. 160x220 cm, griglia 450x450 mm su pannello inferiore. Caratteristiche REI 120.</p> <p>P1.1 Porta interna ad 1 anta, dim.80x220 cm, completa di maniglia interna/esterna con chiusura dall'interno con chiavistello. Le maniglie e le cerniere sono in tinta con le porte.</p> | |

NOTE
Per gli arredi, le strutture, le tecnologie, l'impiantistica, gli scavi e le boe si rimanda agli elaborati specifici
Tutti i cicli di verniciatura verranno effettuati secondo circolare FS 44v. Lavorazione e trattamenti protettivi da applicare alle nuove strutture in acciaio
Tutte le porte P sono blindate, dotate di maniglione antipanico, caratteristiche antintrusione e apparecchiatura chiudiporta automatica
Tutti gli infissi devono avere trasmittanza massima pari a 2W/m2K



COMMITTENTE:
RFI
RETE FERROVIARIA ITALIANA
GRUPPO FERROVIE DELLO STATO ITALIANE

PROGETTAZIONE:
ITALFERR
GRUPPO FERROVIE DELLO STATO ITALIANE

LINEA FERROVIARIA CATANIA C.LE - GELA
TRATTA FERROVIARIA CALTAGIRONE - GELA

PROGETTO DI FATTIBILITA' TECNICO ECONOMICA

S. O. ARCHITETTURA, STAZIONI E TERRITORIO

RIPRISTINO TRATTA CALTAGIRONE - GELA
LOTTO 2: RIPRISTINO TRATTA NISCEMI - GELA

GALLERIA DELL'ARCIA LATO CALTAGIRONE
FABBRICATO TECNOLOGICO PGEP - PIANTE, PROSPETTI E SEZIONI

SCALA:
1:100

COMMESSA LOTTO FASE ENTE TIPO DOC. OPERA/DISCIPLINA PROGR. REV.
RS6K 00 R 44 PA FA0500 001 A

| Rev. | Descrizione | Redatto | Data | Verificato | Data | Approvato | Data | Autorizzato Data |
|------|---------------------|------------|----------|------------|----------|-----------|----------|-----------------------|
| A | Emissione esecutiva | D. Tommasi | Lug 2022 | E. Minerva | Lug 2022 | P. Mosca | Lug 2022 | R. Marino Lug 2022 |