

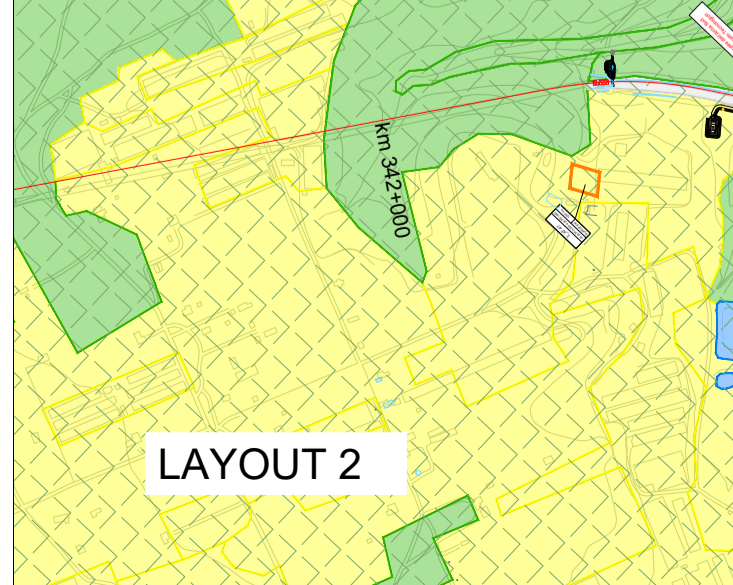
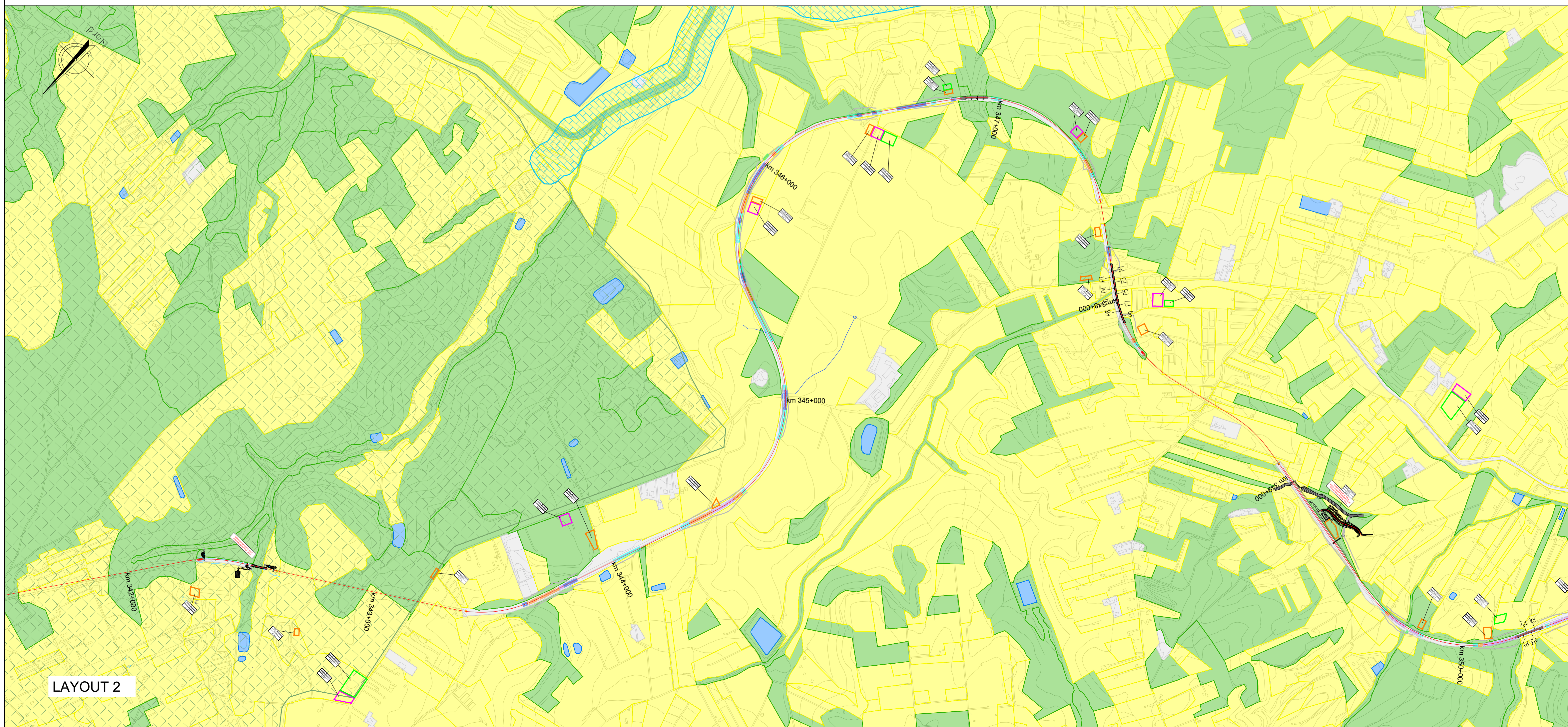
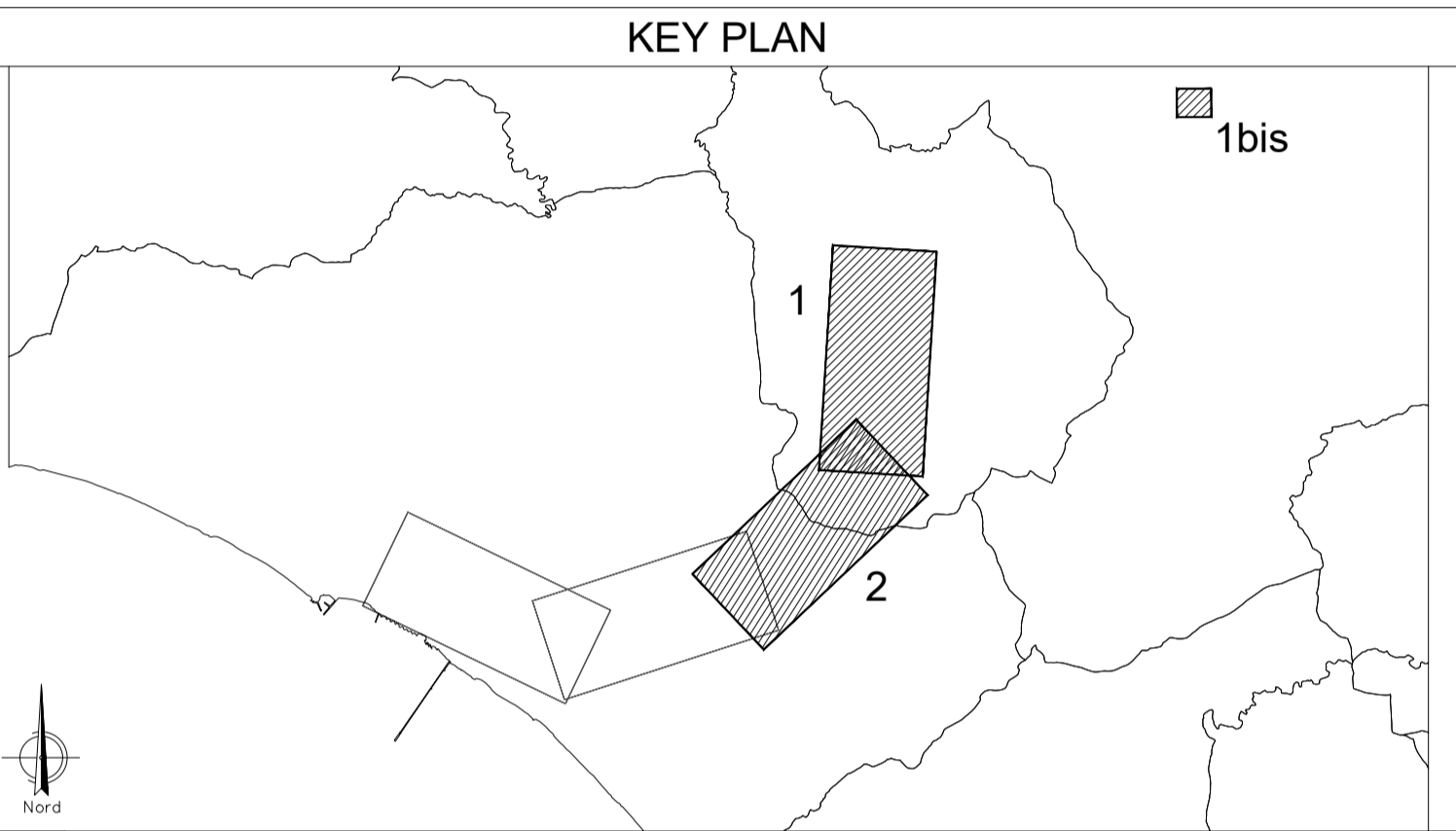
**LEGENDA**

LEGENDA INTERVENTI SUI RILEVATI		Aree di cantiere	
<span style="color: cyan;">■</span>	Intervento 1 - fino a 2 m	<span style="border: 1px solid orange;">□</span>	Area tecnica
<span style="color: orange;">■</span>	Intervento 2 - tra 2 m e 6 m	<span style="border: 1px solid red;">□</span>	Cantiere base
<span style="color: purple;">■</span>	Intervento 3 - oltre i 6 m	<span style="border: 1px solid magenta;">□</span>	Area stoccaggio
<span style="color: blue;">■</span>	Intervento 4 - sezione a mezza costa (altezza variabile)	<span style="border: 1px solid green;">□</span>	Cantiere operativo
<span style="color: green;">■</span>	LEGENDA INTERVENTI MURI SOTTOSCARPA	<span style="border: 1px solid blue;">□</span>	Cantiere armamento
<span style="color: yellow;">■</span>	Intervento muro ad "U"		
<span style="color: blue;">■</span>	LEGENDA INTERVENTI DI IDRAULICA		
<span style="color: blue;">■</span>	Canali rivestiti in CLS e nuovi tombini sotto la sede		
<span style="color: grey;">■</span>	LEGENDA LIMITI DI INTERVENTO		
<span style="color: grey;">■</span>	Limiti di intervento		

**ECOSISTEMI E CONNETTIVITA' ECOLOGICA**

ECOSISTEMI	CONNETTIVITA' ECOLOGICA		
<span style="background-color: lightgrey;">■</span>	Ecosistema antropico (insediamento urbano e infrastrutture)	<span style="background-color: lightgrey;">■</span>	Nodi Rete Ecologica Siciliana (RES)
<span style="background-color: yellow;">■</span>	Aree ad uso agricolo	<span style="background-color: lightgrey;">■</span>	Pietre da guado (Stepping stones)
<span style="background-color: green;">■</span>	Aree naturali	<span style="background-color: lightgrey;">■</span>	Pietre da guado - Altre zone
<span style="background-color: blue;">■</span>	Corpi idrici	<span style="background-color: lightgrey;">■</span>	Aree di collegamento (corridoi ecologici)
		<span style="background-color: lightgrey;">■</span>	Corridoio lineare da riqualificare
		<span style="background-color: lightgrey;">■</span>	Corridoi diffusi
		<span style="background-color: lightgrey;">■</span>	Corridoio diffuso da riqualificare
		<span style="background-color: lightgrey;">■</span>	Corridoio diffuso

**Fonti:**  
 - Carta dell'Uso del Suolo secondo Corine Land Cover (CLC) - Regione Sicilia  
 - Rete Ecologica Siciliana (RES)



COMMITTENTE:

PROGETTAZIONE:

**LINEA FERROVIARIA CATANIA C.LE - GELA**  
**TRATTA FERROVIARIA CALTAGIRONE - GELA**

**PROGETTO DI FATTIBILITA' TECNICO ECONOMICA**  
**U.O. ARCHITETTURA, AMBIENTE E TERRITORIO**  
**S.O. AMBIENTE**

**RIPRISTINO TRATTA CALTAGIRONE - GELA**  
**LOTTO 2: RIPRISTINO TRATTA NISCEMI - GELA**

STUDIO DI IMPATTO AMBIENTALE  
 Carta degli ecosistemi e della connettività ecologica - Tavola 1 di 2

SCALA: 1:10.000

COMMESSA	LOTTO	FASE	ENTE	TIPO DOC.	OPERA/DISCIPLINA	PROGR.	REV.
RS6K	00	R	22	N4	SA0001	005	A

Rev.	Descrizione	Redatto	Data	Verificato	Data	Approvato	Data	Autorizzato Data
A	Emissione Esecutiva	F. Timburini	Settembre 2022	A. Cattellani	Settembre 2022	P. Marica	Settembre 2022	

File: RS6K00R22N4SA0001005A n. Elab.: