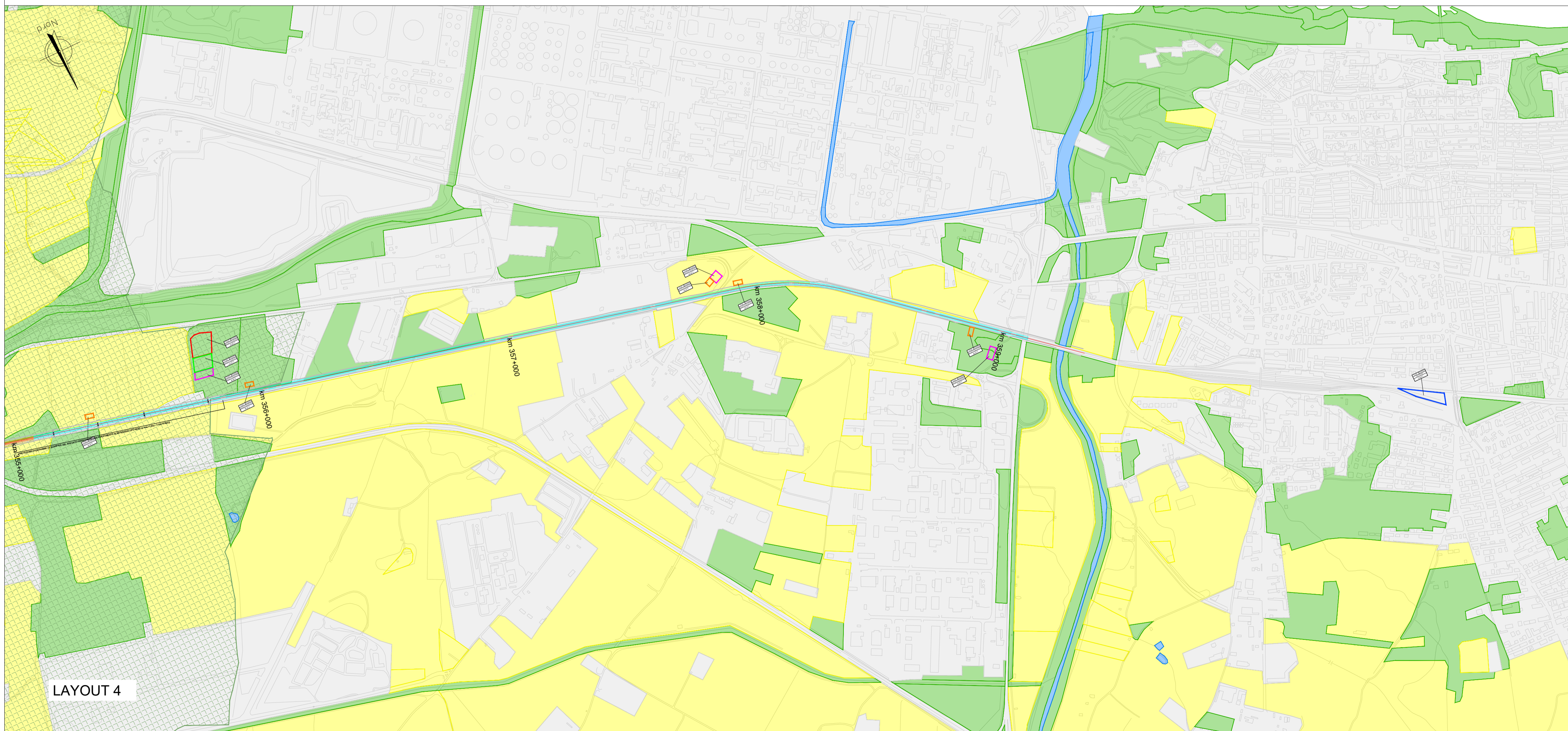


LAYOUT 3



LAYOUT 4

### LEGENDA

**LEGENDA INTERVENTI SUI RILEVATI**

- Intervento 1 - fino a 2 m
- Intervento 2 - tra 2 m e 6 m
- Intervento 3 - oltre i 6 m
- Intervento 4 - sezione a mezza costa (altezza variabile)
- INTERVENTI MURI SOTTOSCARPA
- Intervento muro ad "L"
- Intervento muro ad "U"
- LEGENDA INTERVENTI DI IDRAULICA
- Canali rivestiti in CLS e nuovi tombini sotto la sede
- LEGENDA LIMITI DI INTERVENTO
- Limiti di intervento

**Areae di cantiere**

- Area tecnica
- Cantiere base
- Area stoccaggio
- Cantiere operativo
- Cantiere armamento

### ECOSISTEMI E CONNETTIVITA' ECOLOGICA

**ECOSISTEMI**

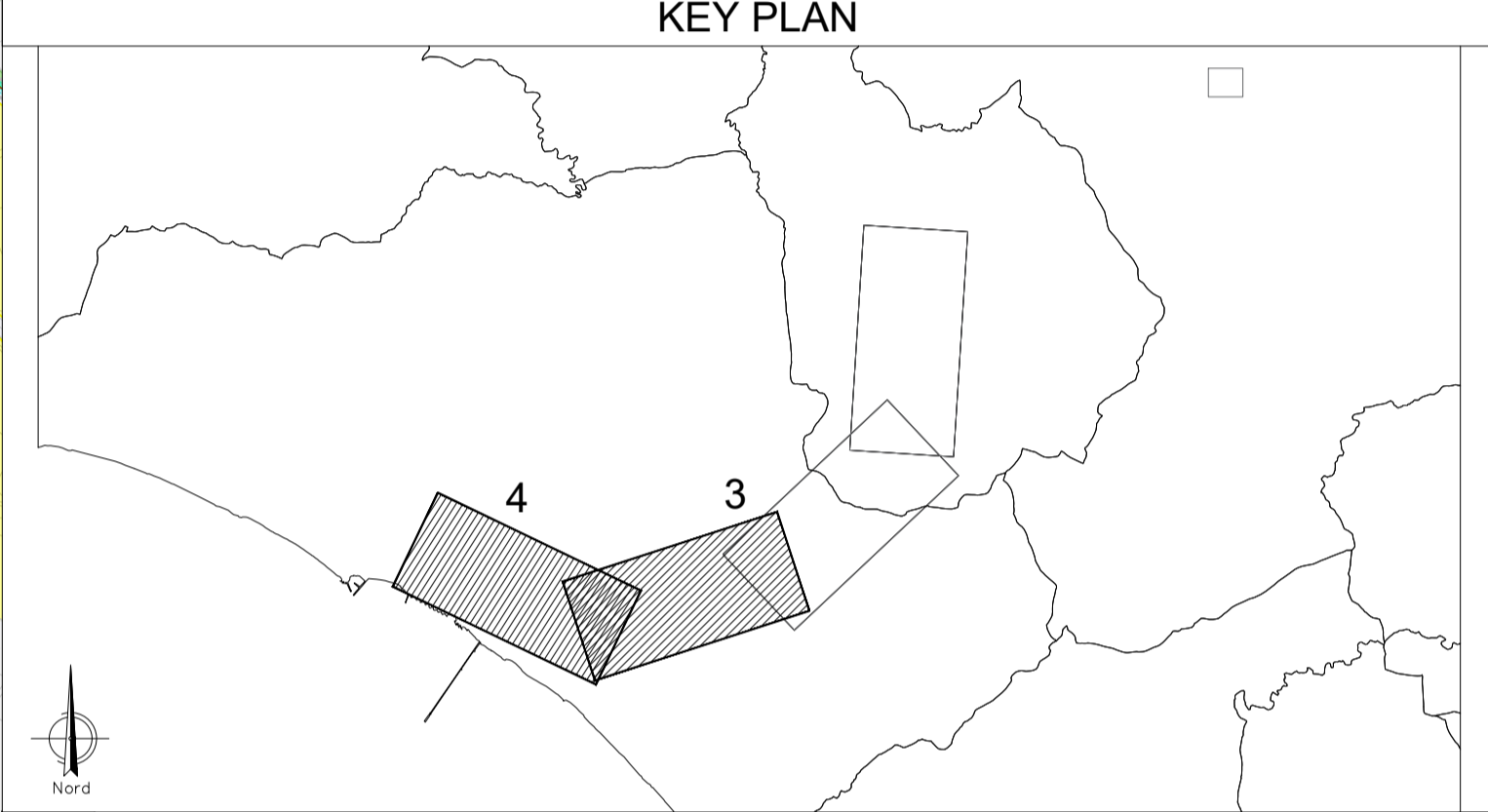
- Ecosistema antropico (insediamento urbano e infrastrutture)
- Aree ad uso agricolo
- Aree naturali
- Corpi idrici

**Fonti:**

- Carta dell'Uso del Suolo secondo Corine Land Cover (CLC) - Regione Sicilia
- Rete Ecologica Siciliana (RES)

**CONNETTIVITA' ECOLOGICA**

- Nodi Rete Ecologica Siciliana (RES)
- Pietre da guado (Stepping stones)
- Pietre da guado - Altre zone
- Aree di collegamento (corridoi ecologici)
- Corridoio lineare da riqualificare
- Corridoi diffusi
- Corridoio diffuso da riqualificare
- Corridoio diffuso



COMMITTENTE:



PROGETTAZIONE:



**LINEA FERROVIARIA CATANIA C.LE - GELA**

**TRATTA FERROVIARIA CALTAGIRONE - GELA**

**PROGETTO DI FATTIBILITA' TECNICO ECONOMICA**  
**U.O. ARCHITETTURA, AMBIENTE E TERRITORIO**  
**S.O. AMBIENTE**

**RIPRISTINO TRATTA CALTAGIRONE - GELA**  
**LOTTO 2: RIPRISTINO TRATTA NISCEMI - GELA**

STUDIO DI IMPATTO AMBIENTALE  
 Carta degli ecosistemi e della connettività ecologica - Tavola 2 di 2

SCALA: 1:10.000

COMMESSA	LOTTO	FASE	ENTE	TIPO DOC.	OPERA/DISCIPLINA	PROGR.	REV.
RS6K	00	R	22	N4	SA0001	006	A

Rev.	Descrizione	Redatto	Data	Verificato	Data	Approvato	Data	Autorizzato	Data
A	Emissione Esecutiva	F. Timburini	Settembre 2022	A. Cattellani	Settembre 2022	P. Mica	Settembre 2022		

n. Elab.:  
 File: RS6K00R22N4SA0001006A