



Boscaglie ripariali



Praterie a *Brometalia rubenti-rectori*

LEGENDA

LEGENDA INTERVENTI SUI RILEVATI

- Intervento 1 - fino a 2 m
- Intervento 2 - tra 2 m e 6 m
- Intervento 3 - oltre 6 m
- Intervento 4 - sezione a mezza costa (sezione variabile)
- LEGENDA INTERVENTI MURI SOTTOSCARPA
- Intervento muro ad "L"
- Intervento muro ad "U"

LEGENDA INTERVENTI DI QUALIFICA
Catali rivestiti in C.C.S. e nuovi bentoni
Altri in asfalto

LEGENDA LIMITI DI INTERVENTO
Limiti di intervento

AREE DI CANTIERE

- Area tecnica
- Cantiere base
- Area stoccaggio
- Cantiere operativo
- Cantiere armamento

VEGETAZIONE RILEVATA

Macchia bassa a Pistacia lentiscus
Unità fitosociologica: Agg. a Pistacia lentiscus, Oliva europea var. asprella e Phytolacca reticulata
Composizione prevalente: Citrus aurantium, C. salicifolia, Pistacia lentiscus, Chamomilla humilis, Erica multiflora

Garighe
Unità fitosociologica: Euphorbia-Verbascum
Composizione prevalente: Cytisus spartanum, Echinops rigidus, Rhamnus officinalis, Convolvulus capillaris, Cistus monspeliensis e C. ladanifer

Praterie a Brometalia rubenti-rectori
Unità fitosociologica: Brometalia rubenti-rectori
Composizione prevalente: Dianthus viscaria L., Salvia coronaria, Galactia orphea, Medicago ciliolata, Trifolium compestre, Medicago lupulina, ecc. e nei Brometalia rubenti-rectori, come Arena barbata, Bromus hordeaceus, Lolium rigidum, Bromus fasciculatus

Praterie a specie permanenti
Unità fitosociologica: Riparianum holo-pubescens, agg. ad Arundo donax
Composizione prevalente: Agrostis capillaris, Dactylis glomerata, Phleum pratense, Cynodon dactylon, Setaria genivittata, Poaceae, Pipturus, Ampelodesmos mauritanicus, Lygnum spartanum, Hyperbarea hirta, Thapsa purpurascens

Boscaglie ripariali
Unità fitosociologica: Nerio-Tamaricetum
Composizione prevalente: Tamarix gallica, Tamarix africana, Salix alba, Populus alba, Arundo donax, Phragmites australis

Querceto a Quercus suber
Unità fitosociologica: Sclero-bronzo-Quercetum suberis Barbatto 1938 subsp. operarium Bici Costanzo et al. 1997
Composizione prevalente: Quercus suber L., Quercus agrifolia (Ten.) o Quercus agrifolia (Guss.) C. Desfont., Quercus humilis L., Ruscus aculeatus L., Oryza alba L., Lonicera implexa Aiton, Asparagus acutifolius L., Phytolacca reticulata L., Arctostaphylos uva-ursi L., Erica multiflora L.

Querceto a Quercus pubescens
Unità fitosociologica: Pistacia-Arundo-Quercetum ilevis (BRULLO et MARCONI 1978)
Composizione prevalente: Erica multiflora L., Q. pubescens L., Quercus agrifolia (Ten.) o Quercus agrifolia (Guss.) C. Desfont., Pistacia lentiscus L., Cistus monspeliensis L., Cistus ladanifer L., Phytolacca reticulata L., Arctostaphylos uva-ursi L., Erica multiflora L.

Vegetazione aloftica a Thero Salicornietis, Saginetes maritima
Unità fitosociologica: Thero Salicornietis, Saginetes maritima
Composizione prevalente: Cressa cretica, Anacardium hybridum, Convolvulus arvensis

Vegetazione delle aree paludose salmastre a dominanza di Juncetum maritimi
Unità fitosociologica: Juncetum maritimum
Composizione prevalente: Juncus maritimus, Habitat a distribuzione puriforme, caratterizzata da aspetti della classe Juncetum-Arundo, non rilevata nel sito ma presente in area limitate

Rimboscimenti
Unità fitosociologica: Impianti artificiali misti per scopi di ripristino forestale
Composizione prevalente: Eucalyptus sp. sp., Cupressus spp., Pinus spp., Cedrus spp.

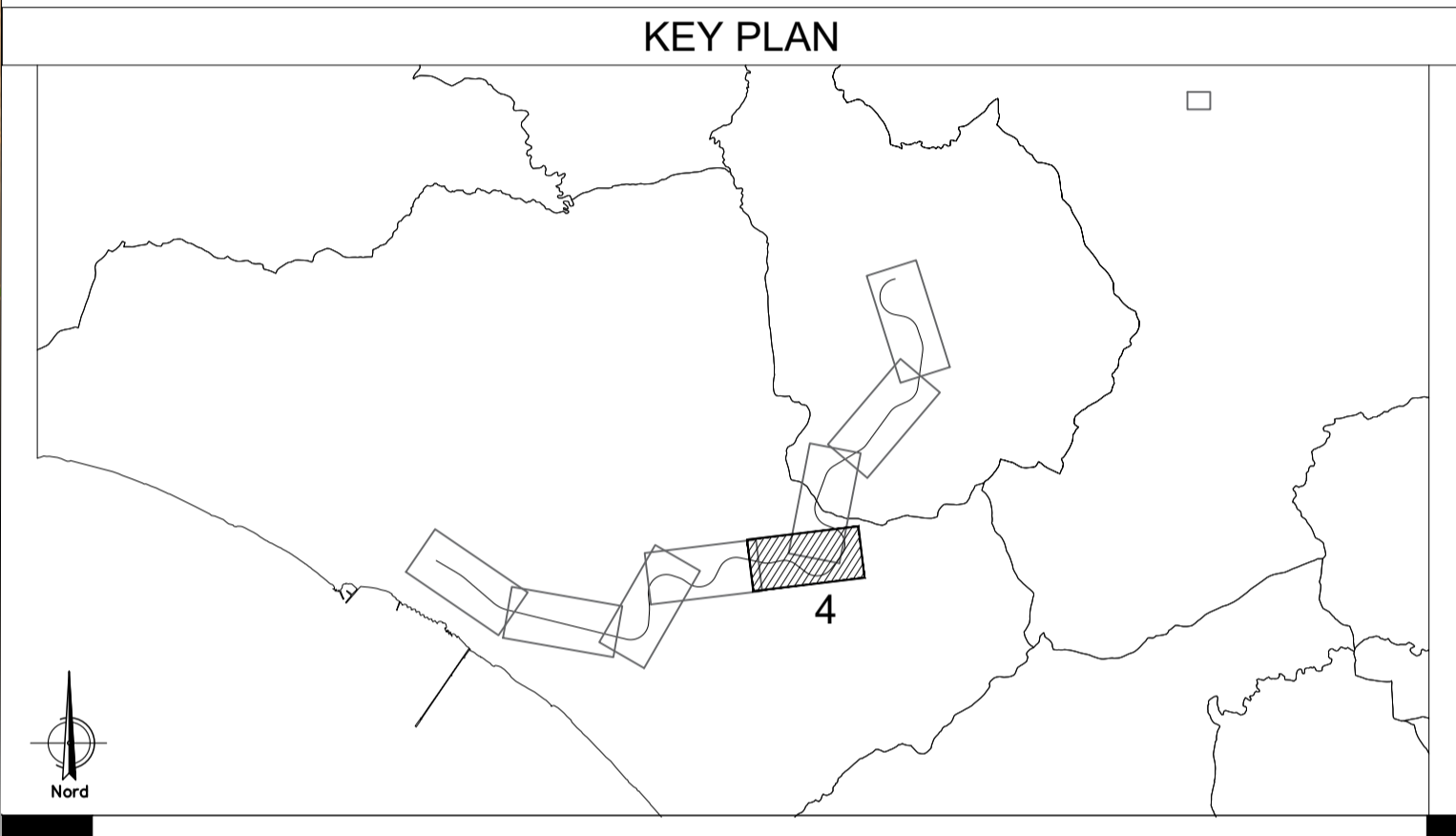
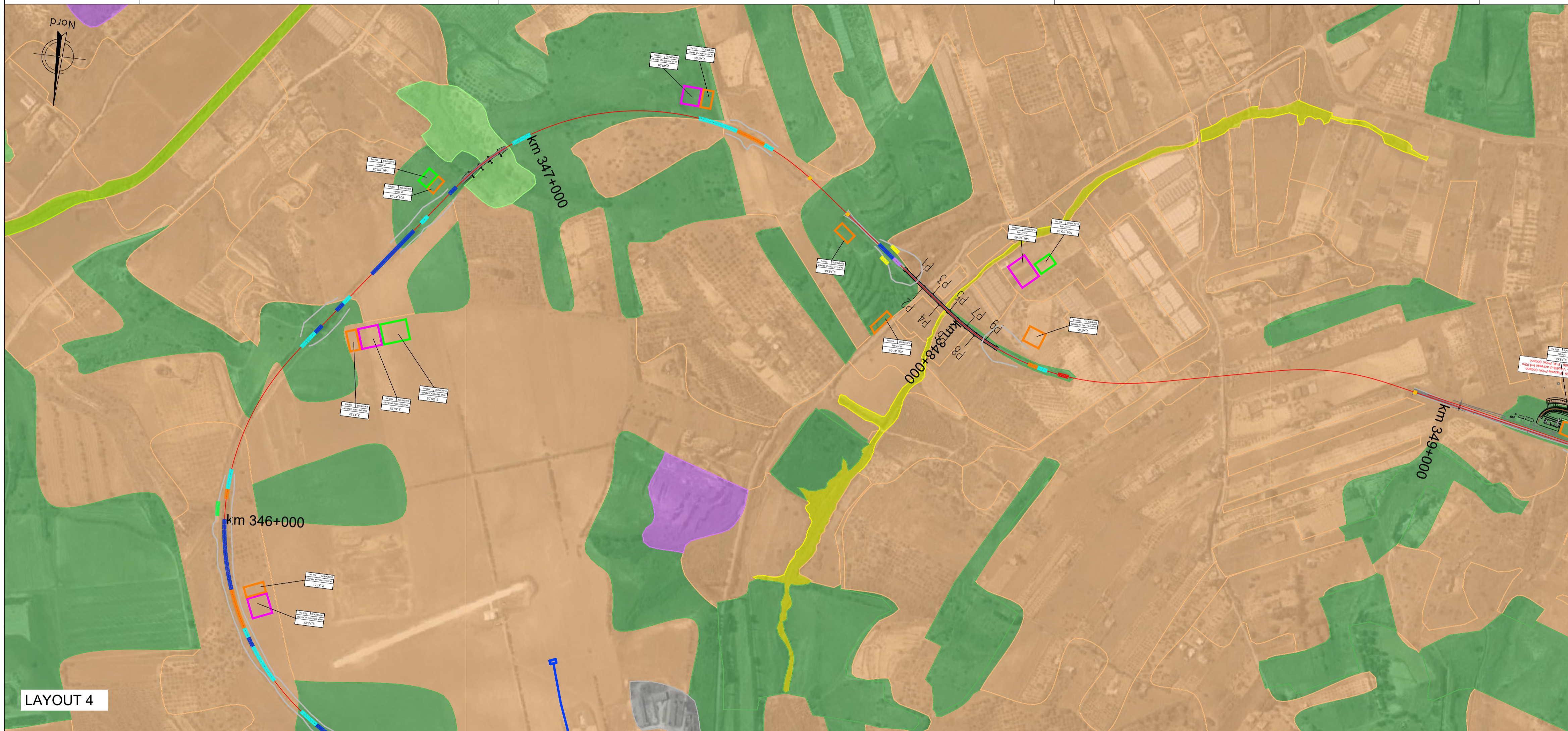
ALTRE COPERTURE VEGETALI

- Culture
- Culture legnose
- Cultivazioni erbacee
- Aree servite

Avvi fluviali

Area antropizzate

Fonte:
Elaborazione spaziale della Carta degli Habitat secondo Codice Biologico progetto Carta degli Habitat scala 1:50.000 anno 2011)
Foto aerea, aggiornamento 2022 - Google Earth
- Indagini di campo, Settembre 2022



COMMITTENTE:

PROGETTAZIONE:

LINEA FERROVIARIA CATANIA C.LE - GELA

TRATTA FERROVIARIA CALTAGIRONE - GELA

PROGETTO DI FATTIBILITA' TECNICO ECONOMICA

U.O. ARCHITETTURA, AMBIENTE E TERRITORIO

S.O. AMBIENTE

RIPRISTINO TRATTA CALTAGIRONE - GELA

LOTTO 2: RIPRISTINO TRATTA NISCEMI - GELA

STUDIO DI IMPATTO AMBIENTALE

Carta della vegetazione rilevata - Tavola 4 di 8

SCALA: 1:5.000

COMMESSA	LOTTO	FASE	ENTE	TIPO DOC.	OPERA/DISCIPLINA	PROGR.	REV.
RS6K	00	R	22	N5	SA0001	024	A

Rev.	Descrizione	Redatto	Data	Verificato	Data	Approvato	Data	Autorizzato	Data
A	Emissione Esecutiva	F. Tamburini	Settembre 2022	A. Cattellani	Settembre 2022	P. Mica	Settembre 2022		

File: RS6K00R22N5SA0001024A n. Elab.:



Macchia bassa a *Pistacia lentiscus*



Garighe



Vegetazione ad *Arundo donax*