



Vegetazione alofitica a *Thero Salicornietea*, *Saginetea maritima*



Vegetazione degli invasivi a *Phragmitio-Magnocaricetea*



Praterie a *Brometalia rubenti-ectori*

LEGENDA

LEGENDA INTERVENTI SUI RILEVATI

- Intervento 1 - fino a 2 m
- Intervento 2 - tra 2 m e 4 m
- Intervento 3 - oltre 4 m
- Intervento 4 - sezione a mezza costa (falda scarpata)

LEGENDA INTERVENTI MURI SOTTOSCARRA

- Intervento muro ad "L"
- Intervento muro ad "U"

LEGENDA INTERVENTI DI QUALIFICA

- Catali rivestiti in C.L.S. e nuovi tombati
- Limiti di intervento

AREE DI CANTIERE

- Area tecnica
- Cantiere base
- Area stoccaggio
- Cantiere operativo
- Cantiere armamento

VEGETAZIONE RILEVATA

Macchia bassa a Pistacia lentiscus
 Unità fitosociologica: Agg. a Pistacia lentiscus, Oliva europaea var. asprella e Phytolacca reticulata
 Composizione prevalente: Citrus aurantium, C. salicifolia, Pistacia lentiscus, Calligonum humile, Erica multiflora

Garighe
 Unità fitosociologica: Euphorbia-Verbascon
 Composizione prevalente: Cytisus spartacus, Echinops rigidus, Rhamnus officinalis, Convolvulus capellus, Cistus monspeliensis e C. ladanifer

Praterie a Brometalia rubenti-ectori
 Unità fitosociologica: Brometalia rubenti-ectori
 Composizione prevalente: Dianthus viscaria L., Salix coronaria, Galactea orphea, Medicago ciliata, Trifolium campestre, Medicago lupulina, ecc. e nei Brometalia rubenti-ectori, come Arvensis barbata, Bromus hordeaceus, Lolium rigidum, Bromus fasciculatus

Praterie a specie permanenti
 Unità fitosociologica: Riparianum holo-pubescentis, agg. ad artemisioideum mauritanicum
 Composizione prevalente: Asphodelus ramosus, Dactylis ispaheana, Peltocoma setacea, Cirsium maritima, Scaevola grisea, Pteridium aquilinum, Anaphalis margaritacea, Lygium spartanum, Hypochaeris hirta, Thapsa purpurascens

Boscaglie ripariali
 Unità fitosociologica: Nerio-Tamaricetea
 Composizione prevalente: Tamarix gallica, Tamarix africana, Salix alba, Populus alba, Arundo donax, Phragmites australis

Querceto a Quercus suber
 Unità fitosociologica: Sclero-bronzoide-Quercetum suberis Barbagallo 1938 subsp. operosumensis Bici Costanzo et al. 1997
 Composizione prevalente: Quercus suber L., Quercus virgiliana (Ten.) O. Quercus agrifolia (Sw.) C. Desf., Calluna vulgaris (L.) Presl, Cistus, Chamaecrista hirsuta L., Ruscus aculeatus L., Dryas alba L., Lonicera implexa Aiton, Asparagus acutifolius L., Phyllyra angustifolia L., Adiantum L., Erica multiflora L.

Querceto a Quercus pubescens
 Unità fitosociologica: Pistacia-Amygdalo-Quercetum ilevis BRULLO et MARCONI 1978
 Composizione prevalente: Erica multiflora L., Q. pubescens L., Quercus agrifolia (Sw.) C. Desf., Calluna vulgaris (L.) Presl, Cistus, Chamaecrista hirsuta L., Ruscus aculeatus L., Dryas alba L., Lonicera implexa Aiton, Asparagus acutifolius L., Phyllyra angustifolia L., Arbutus unedo L., Erica multiflora L.

Vegetazione alofitica a Thero Salicornietea, Saginetea maritima
 Unità fitosociologica: Thero Salicornietea, Saginetea maritima
 Composizione prevalente: Cressa cretica, Anacardium occidentale, Convolvulus arvensis

Vegetazione delle aree paludose salmastre a dominanza di Juncetea maritimi
 Unità fitosociologica: Juncetea maritima
 Composizione prevalente: Juncus maritimus, Habitat a distribuzione puriforme, caratterizzata da aspetti della classe Juncetea maritima, non rilevata nel sito in presenza in area limitate

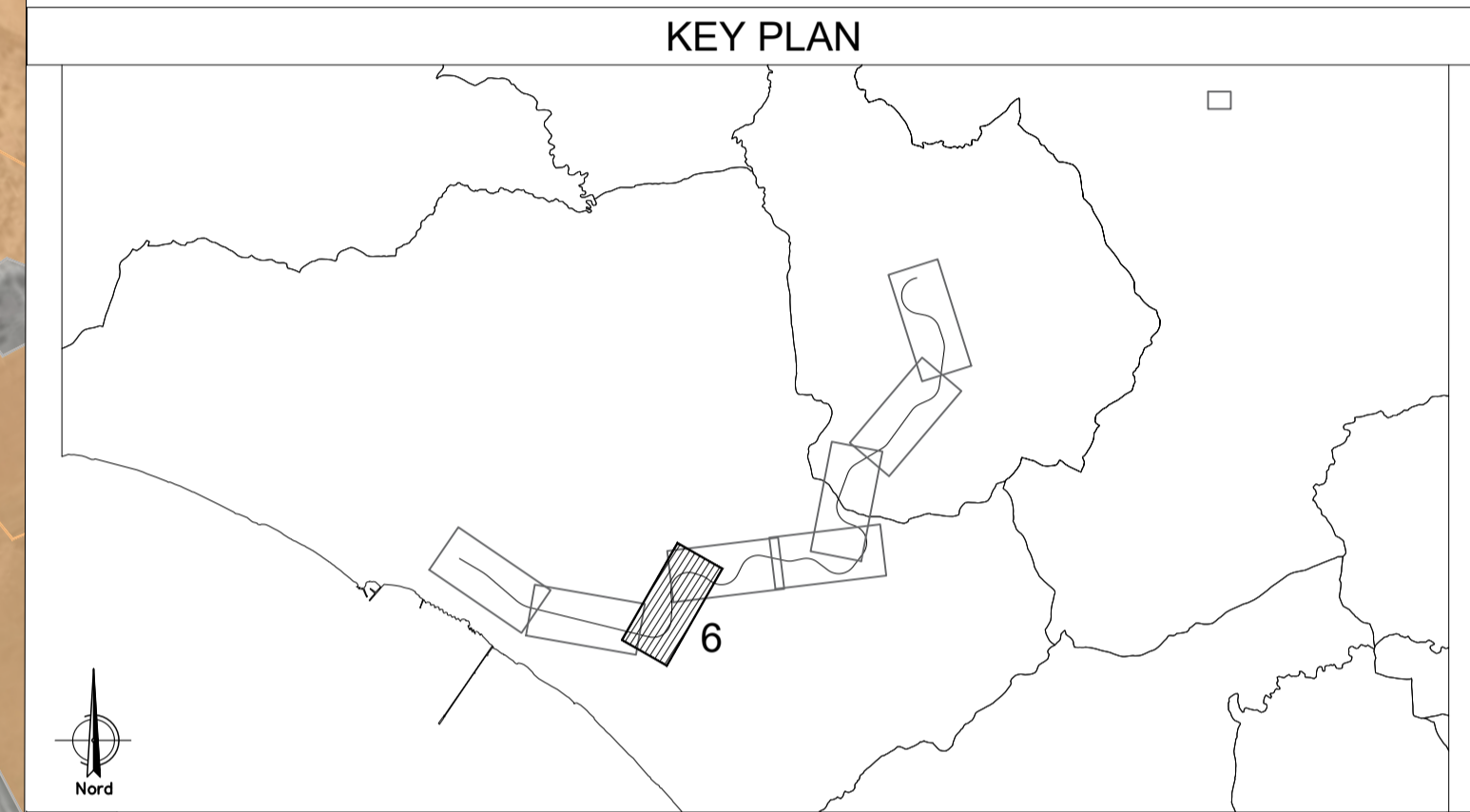
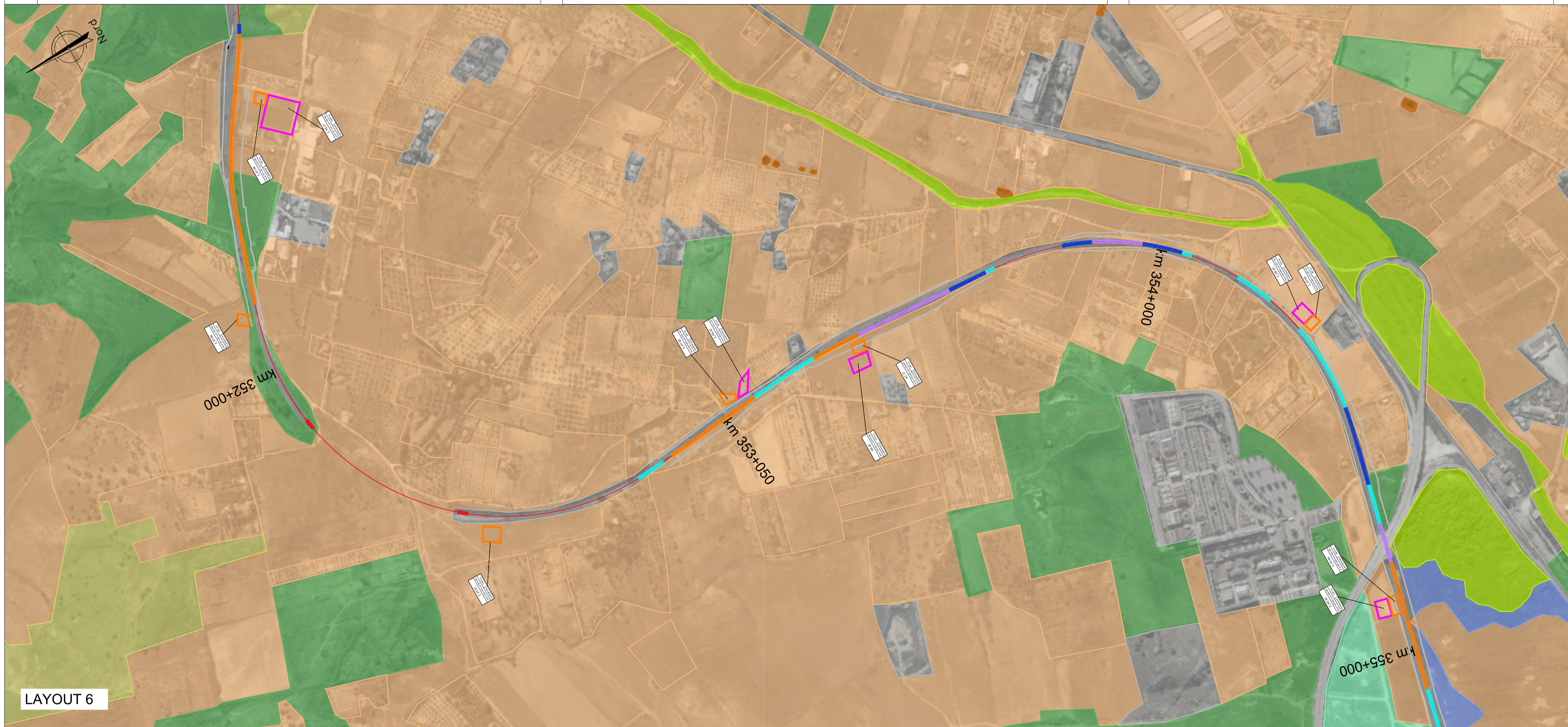
Rimboscimenti
 Unità fitosociologica: Impianti artificiali misti per scopi di ripristino forestale
 Composizione prevalente: Eucalyptus sp., Cupressus spp., Pinus spp., Cedrus spp.

ALTRE COPERTURE VEGETALI

- Culture leguminose
- Cultivazioni erbacee
- Area selvatica
- Culture

Avvei fluviali
 Principali avvei fluviali al tombato

AREE INTROPPIAZZE



COMMITTENTE: **RFI** RETE FERROVIARIA ITALIANA GRUPPO FERROVIE DELLO STATO ITALIANE

PROGETTAZIONE: **ITALFERR** GRUPPO FERROVIE DELLO STATO ITALIANE

LINEA FERROVIARIA CATANIA C.LE - GELA
TRATTA FERROVIARIA CALTAGIRONE - GELA

PROGETTO DI FATTIBILITA' TECNICO ECONOMICA
U.O. ARCHITETTURA, AMBIENTE E TERRITORIO
S.O. AMBIENTE

RIPRISTINO TRATTA CALTAGIRONE - GELA
LOTTO 2: RIPRISTINO TRATTA NISCEMI - GELA

STUDIO DI IMPATTO AMBIENTALE
 Carta della vegetazione rilevata - Tavola 6 di 8

SCALA: 1:5.000

COMMESSA	LOTTO	FASE	ENTE	TIPO DOC.	OPERA/DISCIPLINA	PROGR.	REV.
RS6K	00	R	22	N5	SA0001	026	A

Rev.	Descrizione	Redatto	Data	Verificato	Data	Approvato	Data	Autorizzato	Data
A	Emissione Esecutiva	F. Tiburini	Settembre 2022	A. Cattellani	Settembre 2022	P. Marica	Settembre 2022		

File: RS6K00R22N5SA0001026A n. Elab.:



Praterie a specie permanenti



Boscaglie ripariali



Vegetazione delle aree paludose salmastre a dominanza di *Juncetea maritima*