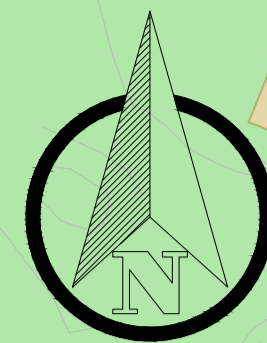


LAYOUT 1

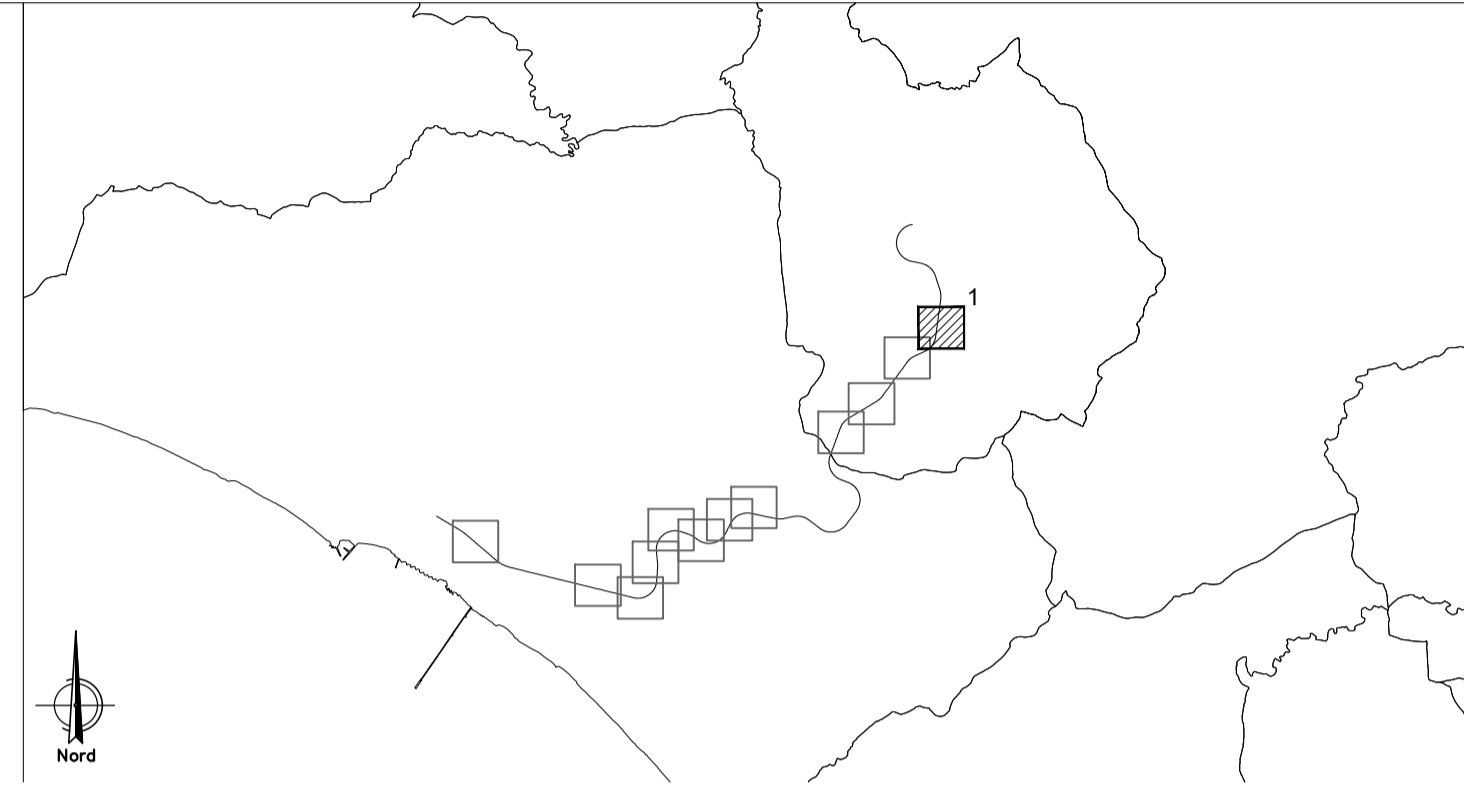


- Intervento 1 - fino a 2 m
- Intervento 2 - tra 2m e 6m
- Intervento 3 - oltre i 6 m
- Intervento 4 - sezione a mezza costa (altezza variabile)
- LEGENDA INTERVENTI MURI SOTTOSCARPA
- Intervento muro ad "L"
- LEGENDA INTERVENTI DI IDRAULICA
- Canali rivestiti in CLS e nuovi tombini sotto la sede
- LEGENDA LIMITI DI INTERVENTO
- Limiti di intervento

Area di cantiere

- Area tecnica
- Cantiere base
- Area stoccaggio
- Cantiere operativo
- Cantiere armamento

KEY PLAN



TIPOLOGIE DI VEGETAZIONE E DI HABITAT (\*)

- Paludi salate ed altri ambienti salmastrici
  - Acque ferme
  - Acque correnti
  - Cespuglieti e sclerofille
  - Pascoli calcarei secchi e steppe
  - Boschi decidui di latifoglie
  - Boschi e cespuglieti alluviali e umidi
  - Foreste di sclerofille
  - Vegetazione delle sponde delle paludi
  - Coltivi
  - Frutteti, vigneti ee piantagioni arboree
  - Parchi urbani e giardini
  - Città, paesi e siti industriali
- HABITAT "92A0" HABITAT "3280" HABITAT "1310" HABITAT "6220"  
 HABITAT "92D0" HABITAT "5330" HABITAT "1410" HABITAT "9330"

\*Elaborazione sulla base dei rilievi effettuati a partire dalla Carta Natura

COMMITTENTE:  
  
 RETE FERROVIARIA ITALIANA  
 GRUPPO FERROVIE DELLO STATO ITALIANE

PROGETTAZIONE:  
  
 GRUPPO FERROVIE DELLO STATO ITALIANE

LINEA FERROVIARIA CATANIA C.LE - GELA

TRATTA FERROVIARIA CALTAGIRONE - GELA

PROGETTO DI FATTIBILITA' TECNICO ECONOMICA  
 U.O. ARCHITETTURA, AMBIENTE E TERRITORIO  
 S.O. AMBIENTE

RIPISTINO TRATTA CALTAGIRONE - GELA  
 LOTTO 2: RIPISTINO TRATTA NISCEMI - GELA

VINCA  
 Carta della vegetazione e degli habitat - Tavola 1 di 12

SCALA:  
 1:2.000

COMMESSA	LOTTO	FASE	ENTE	TIPO DOC.	OPERA/DISCIPLINA	PROGR.	REV.
RS6K	00	R	22	N6	IM0003	001	A

Rev.	Descrizione	Redatto	Data	Verificato	Data	Approvato	Data	Autorizzato	Data
A	Emissione Esecutiva	F. Tamburini	Settembre 2022	A. Cianciulli	Settembre 2022	F. Motta	Settembre 2022		