



Boscaglie ripariali



Macchia bassa a *Pistacia lentiscus*



Praterie a *Brometalia rubenti-ectori*



Querceto a *Quercus pubescens*

LEGENDA

LEGENDA INTERVENTI SUI RILEVATI

- Intervento 1 - fino a 2 m
- Intervento 2 - tra 2 m e 5 m
- Intervento 3 - oltre 5 m
- Intervento 4 - sezione a mezza costa (falda variabile)

LEGENDA INTERVENTI MURI SOTTOCARRA

- Intervento muro ad "L"
- Intervento muro ad "U"

LEGENDA INTERVENTI DI IDRAULICA

- Catali rivestiti in C.C.S. e nuovi tombati
- Abiti in sabbia

LEGENDA LIMITI DI INTERVENTO

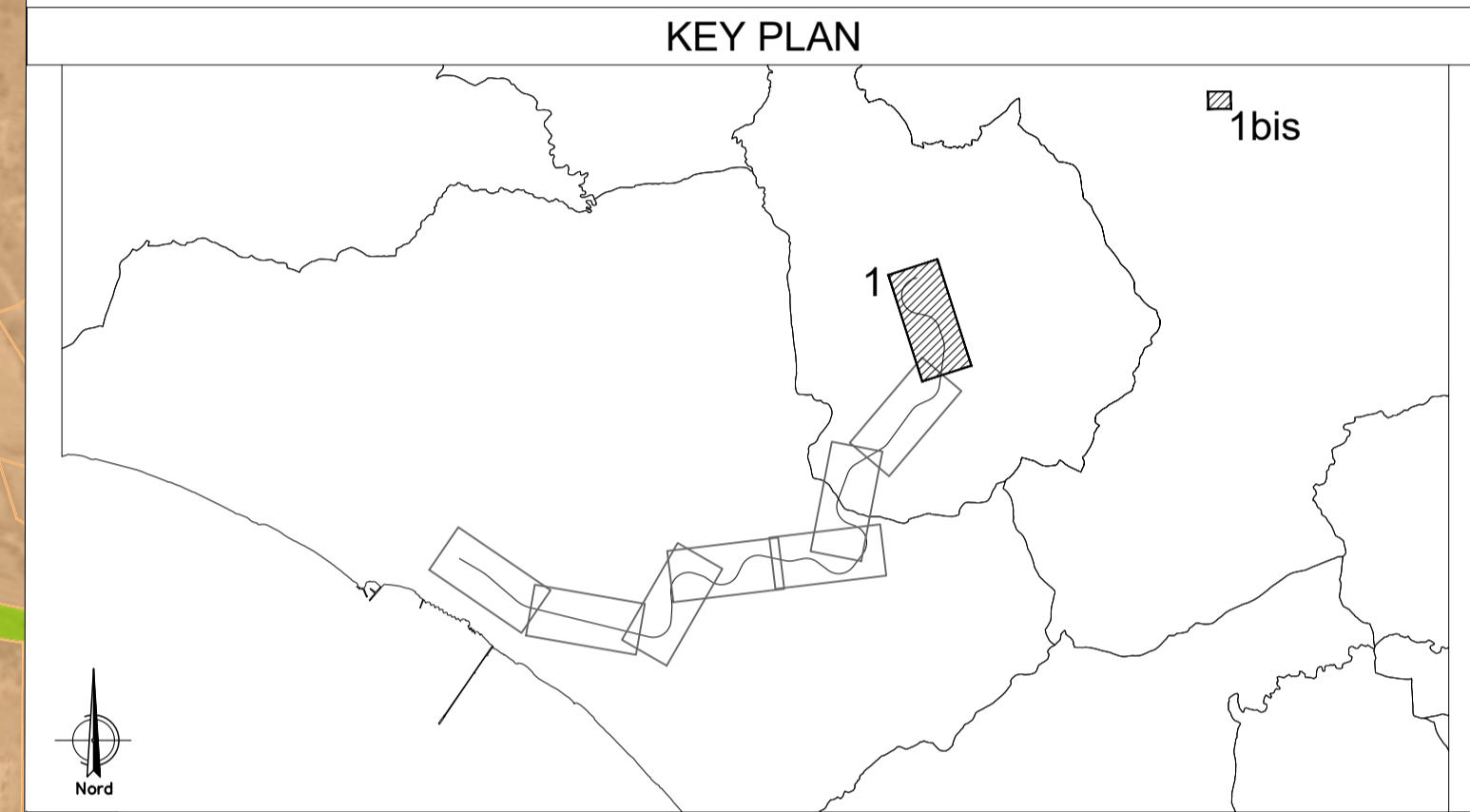
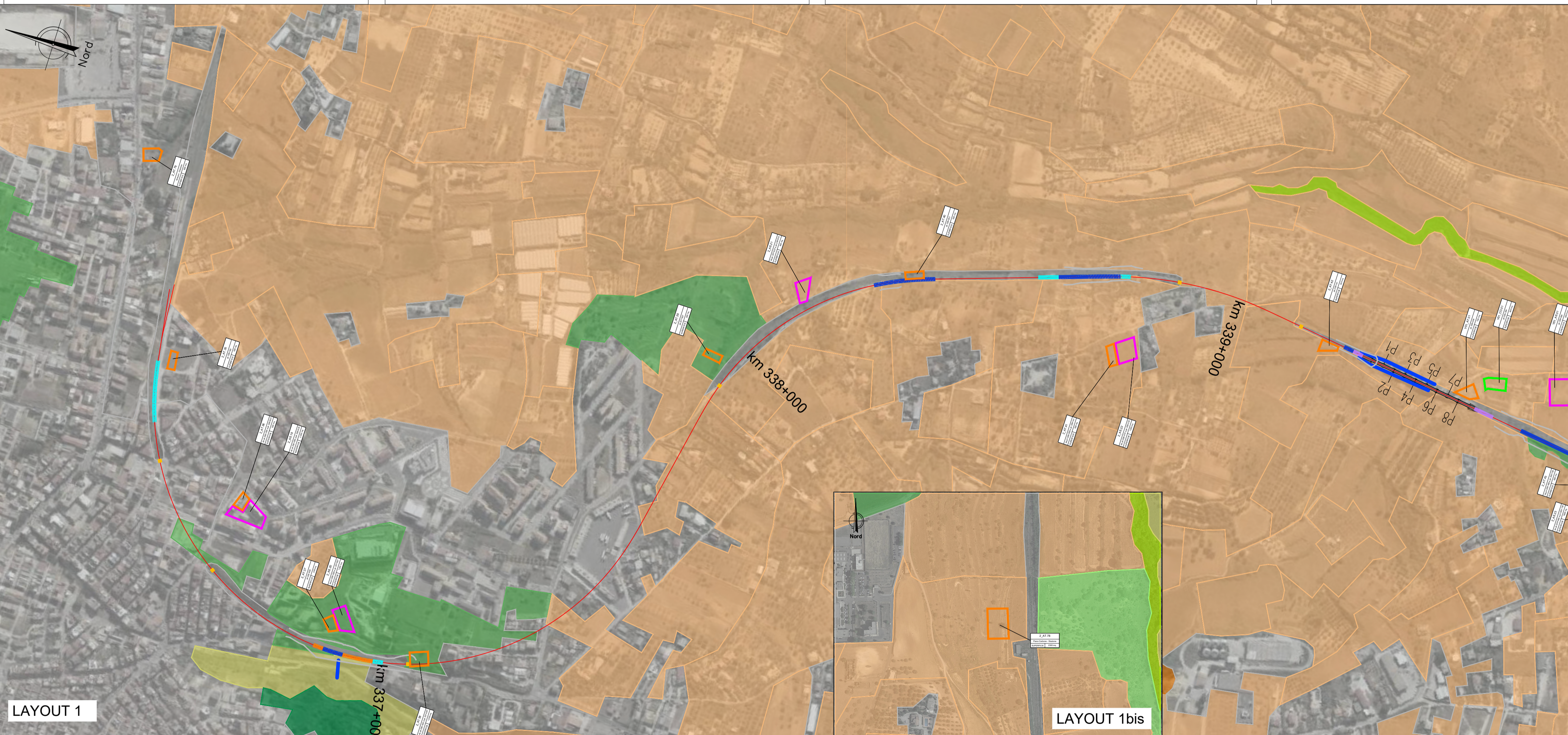
- Limiti di intervento

Area di cantiere

- Area tecnica
- Cantiere base
- Area stoccaggio
- Cantiere operativo
- Cantiere armamento

VEGETAZIONE RILEVATA

- Macchia bassa a *Pistacia lentiscus***
Unità fitosociologica: Aggr. a *Pistacia lentiscus*, *Olea europaea* var. *europaea* e *Phytolacca reticulata*.
Composizione prevalente: *Cistus creticus*, *C. salvifolius*, *Pistacia lentiscus*, *Chamaecrista humilis*, *Erica multiflora*.
- Garighe**
Unità fitosociologica: *Euphorbia-Verbascon*.
Composizione prevalente: *Caryophyllus squarrosus*, *Salix repens*, *Rhus officinalis*, *Corydalis corymbosa*, *Cistus monspeliensis* e *C. ladanifer*.
- Praterie a *Brometalia rubenti-ectori***
Unità fitosociologica: *Brometalia rubenti-ectori*.
Composizione prevalente: *Dianthus viscaria* L., *Salix coronaria*, *Galactea nigula*, *Medicago ciliaris*, *Trifolium campestre*, *Medicago lupulina*, *erici*, e nei *Brometalia rubenti-ectori*, come *Avena barbata*, *Bromus hordeaceus*, *Lolium rigidum*, *Bromus fasciculatus*.
- Praterie a specie permanenti**
Unità fitosociologica: *Piptarietum hirsutum-pubescentis*, agg. ad *arvensis*.
Composizione prevalente: *Asphodelus ramosus*, *Dactylis glomerata*, *Pellaea atrovirens*, *Cynodon dactylon*, *Stachys germanica*, *Poa annua*, *Poa trivialis*, *Antennaria dioica*, *Ligustrum spartanum*, *Hyperbarea hirta*, *Thapsia garganica*.
- Boscaglie ripariali**
Unità fitosociologica: *Nerio-Tamaricetea*.
Composizione prevalente: *Tamarix gallica*, *Tamarix africana*, *Salix alba*, *Populus alba*, *Arundo donax*, *Phragmites australis*.
- Querceto a *Quercus suber***
Unità fitosociologica: *Stipa brometata-Quercetum suberis* Barbagallo 1938 subsp. *opercularis* Bici Costanzo et al. 1997.
Composizione prevalente: *Quercus suber* L., *Quercus ilex* (L.) K. Koch., *Quercus humilis* L., *Quercus agrifolia* (L.) C. Desfont., *Chamaecrista humilis* L., *Rhus cretica* L., *Oxyria alba* L., *Lonicera implexa* Aiton, *Asparagus acutifolius* L., *Phytolacca reticulata* L., *Achillea millefolium* L., *Erica multiflora* L.
- Querceto a *Quercus pubescens***
Unità fitosociologica: *Pistacia Anthea-Quercetum ilevis* BRULLO et MASCINO 1978).
Composizione prevalente: *Erica multiflora* L., *Q. pubescens* L., *Quercus agrifolia* (L.) C. Desfont., *Chamaecrista humilis* L., *Rhus cretica* L., *Oxyria alba* L., *Lonicera implexa* Aiton, *Asparagus acutifolius* L., *Phytolacca reticulata* L., *Arbutus unedo* L., *Erica multiflora* L.
- Vegetazione alofita a *Thero Salicornietum, Saginetum maritima***
Unità fitosociologica: *Thero Salicornietum, Saginetum maritima*.
Composizione prevalente: *Cressa cretica*, *Aeluropus hybridus*, *Cotynoloba arvensis*.
- Vegetazione ad *Arundo donax***
Specie invasiva - Nell'area di intervento con una certa frequenza esiste formazione vegetale a canna domestica (*Arundo donax*), specie invasiva che viene coltivata per ottenere fusti per le colture orticole. Oggi questa specie è in grado di colonizzare le sponde di aree agricole e negli incolti. Essa forma degli aggregamenti quasi sempre monofitici, distribuiti nella area più alta della sponda e soprattutto in situazioni stagionali di inondazione. In una certa misura è accomunata a *Phragmites australis* e *Phytolacca reticulata*. Le formazioni più estese si osservano nei pressi dei tombati.
- Vegetazioni degli invasi a *Phragmitio-Magnocaricetea***
Unità fitosociologica: *Phragmitio-Magnocaricetea*.
Composizione prevalente: *Arundo donax*, *Phragmites australis* e *Phragmites australis* var. *arvensis*.
Composizione prevalente: *Arundo donax*, *Phragmites australis* e *Phragmites australis* var. *arvensis*.
Composizione prevalente: *Arundo donax*, *Phragmites australis* e *Phragmites australis* var. *arvensis*.
Composizione prevalente: *Arundo donax*, *Phragmites australis* e *Phragmites australis* var. *arvensis*.
- Vegetazione delle aree paludose salmastre a dominanza di *Juncetum maritimi***
Unità fitosociologica: *Juncetum maritimi*.
Composizione prevalente: *Juncus maritimus*, *Halimolobos maritimus*, *Phragmites australis*, *Phragmites australis* var. *arvensis*, *Phragmites australis* var. *arvensis*.
- Rimboscimenti**
Unità fitosociologica: *Impatiens artificialis* per scopi di ripristino forestale.
Composizione prevalente: *Eucalyptus sp.*, *Pinus sp.*, *Cedrus sp.*
- ALTRE COPERTURE VEGETALI**
Cultivi legumi
Cultivazioni erbacee
Aree servite
- Avvi fluviali**
- Area antropizzate**



COMMITTENTE:

RFI
RETE FERROVIARIA ITALIANA
GRUPPO FERROVIE DELLO STATO ITALIANE

PROGETTAZIONE:

ITALFERR
GRUPPO FERROVIE DELLO STATO ITALIANE

LINEA FERROVIARIA CATANIA C.LE - GELA

TRATTA FERROVIARIA CALTAGIRONE - GELA

PROGETTO DI FATTIBILITA' TECNICO ECONOMICA

U.O. ARCHITETTURA, AMBIENTE E TERRITORIO

S.O. AMBIENTE

RIPRISTINO TRATTA CALTAGIRONE - GELA

LOTTO 2: RIPRISTINO TRATTA NISCEMI - GELA

VALUTAZIONE DI INCIDENZA

Carta della vegetazione rilevata - Tavola 1 di 8

SCALA: 1:5.000

COMMESSA	LOTTO	FASE	ENTE	TIPO DOC.	OPERA/DISCIPLINA	PROGR.	REV.
RS6K	00	R	22	N5	1M0003	001	A

Rev.	Descrizione	Redatto	Data	Verificato	Data	Approvato	Data	Autorizzato	Data
A	Emissione Esecutiva	F. Timburini	Settembre 2022	A. Carlucci	Settembre 2022	P. Mica	Settembre 2022		

File: RS6K00R22N51M0003001A n. Elab.:



Praterie a specie permanenti



Vegetazione degli invasivi a *Phragmitio-Magnocaricetea*