



Querceto a *Quercus suber*



Vegetazione ad *Arundo donax*



Praterie a specie permanenti

LEGENDA

LEGENDA INTERVENTI SUI RILEVATI

- Intervento 1 - fino a 2 m
- Intervento 2 - tra 2 m e 6 m
- Intervento 3 - oltre 6 m
- Intervento 4 - sezione a mezza costa (linea verde)

LEGENDA INTERVENTI MURI SOTTOSCARRA

- Intervento muro ad "L"
- Intervento muro ad "T"

LEGENDA INTERVENTI DI IDRAULICA

- Catali (visibili in C.L.S. e nuovi botaioli)
- Abiti in sesto

LEGENDA LIMITI DI INTERVENTO

- Limiti di intervento

AREE DI CANTIERE

- Area tecnica
- Cantiere base
- Area stoccaggio
- Cantiere operativo
- Cantiere armamento

VEGETAZIONE RILEVATA

Macchia bassa a Pistacia lentiscus
 Unità fitosociologica: Agg. a Pistacia lentiscus, Oliva europea var. asprella e Phytolacca reticulata.
 Composizione prevalente: Pistacia lentiscus, C. salicifolia, Pistacia americana, Callunetum humilis, Erica muscivora.

Garighe
 Unità fitosociologica: Euphorbio-Verbasco.
 Composizione prevalente: Cytisus spartanum, Salix alba, Rosmarinus officinalis, Callunetum humilis, Calluna vulgaris e Calluna vulgaris ssp. ssp.

Praterie a Brometalia rubenti-ectori
 Unità fitosociologica: Brometalia rubenti-ectori.
 Composizione prevalente: Brometalia rubenti-ectori, Brometalia rubenti-ectori, Brometalia rubenti-ectori.

Praterie a specie permanenti
 Unità fitosociologica: Piptarietum hirsutum-pubescentis, agg. ad artemisietum maritimum.
 Composizione prevalente: Artemisia campestris, Dactylis glomerata, Phlebotria, Calluna vulgaris, Sida acuta, Sida acuta, Sida acuta.

Boscaglie ripariali
 Unità fitosociologica: Nervo-Tamarietum.
 Composizione prevalente: Tamaria palustris, Tamaria palustris, Salix alba, Populus alba, Arundo donax, Phragmites australis.

Querceto a Quercus suber
 Unità fitosociologica: Querceto a Quercus suber.
 Composizione prevalente: Quercus suber L., Quercus ilex L., Quercus agrifolia L., Calluna vulgaris L., Phyllyrea angustifolia L., Arbutus unedo L., Erica multiflora L.

Querceto a Quercus pubescens
 Unità fitosociologica: Querceto a Quercus pubescens.
 Composizione prevalente: Quercus pubescens L., Quercus agrifolia L., Calluna vulgaris L., Phyllyrea angustifolia L., Arbutus unedo L., Erica multiflora L.

Vegetazione alofila a Thero Salicornietum, Saginetum maritima
 Unità fitosociologica: Thero Salicornietum, Saginetum maritima.
 Composizione prevalente: Thero Salicornietum, Saginetum maritima.

Vegetazione ad Arundo donax
 Unità fitosociologica: Arundo donax.
 Composizione prevalente: Arundo donax.

Vegetazioni degli invasi a Phragmitio-Magnocaricetea
 Unità fitosociologica: Phragmitio-Magnocaricetea.
 Composizione prevalente: Phragmitio-Magnocaricetea.

Vegetazione delle aree paludose salmastre a dominanza di Juncetum maritimi
 Unità fitosociologica: Juncetum maritimi.
 Composizione prevalente: Juncetum maritimi.

Rimboscimenti
 Unità fitosociologica: Rimboscimenti.
 Composizione prevalente: Rimboscimenti.

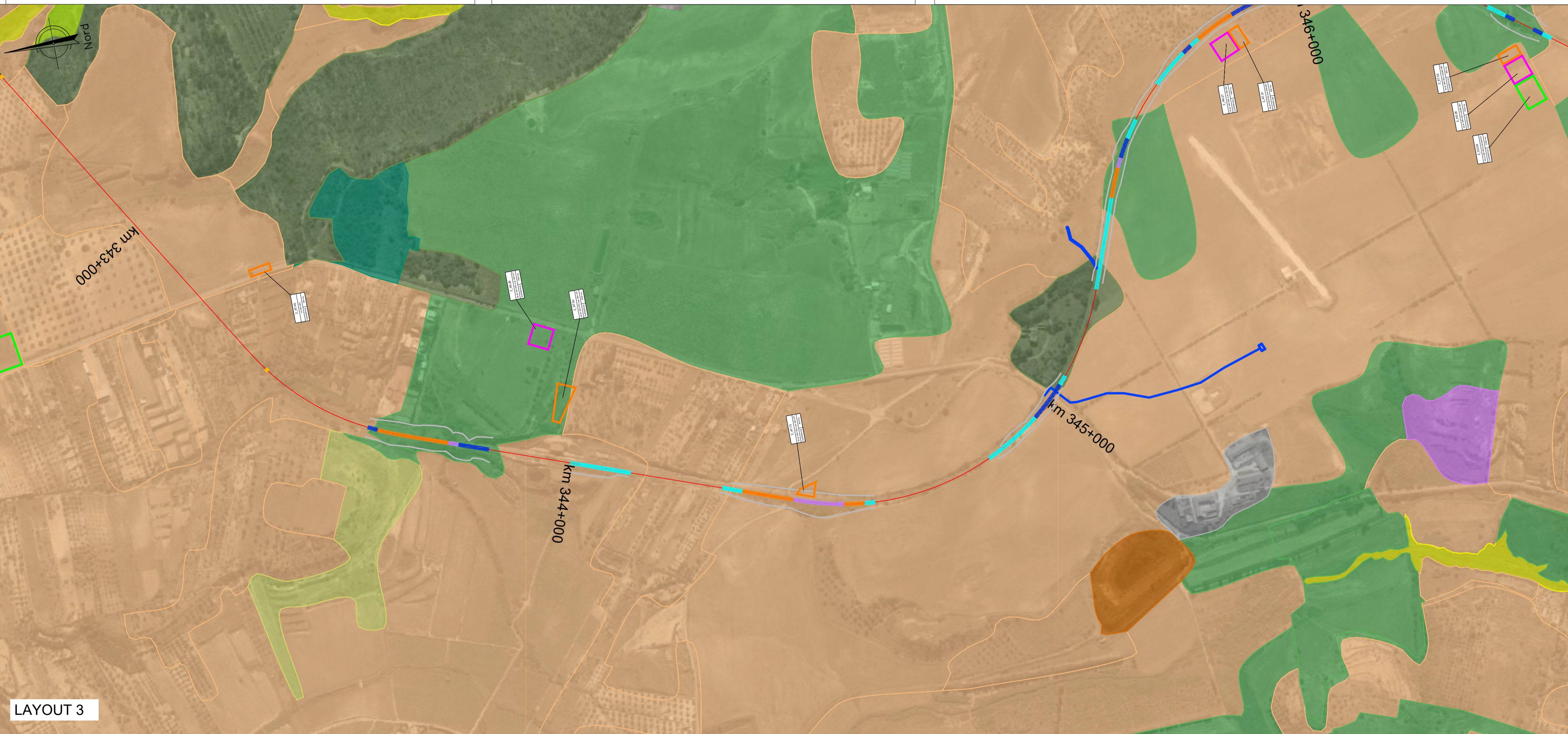
ALTRE COPERTURE VEGETALI

- Culture
- Culture legnose
- Culture erbacee
- Avveiamento

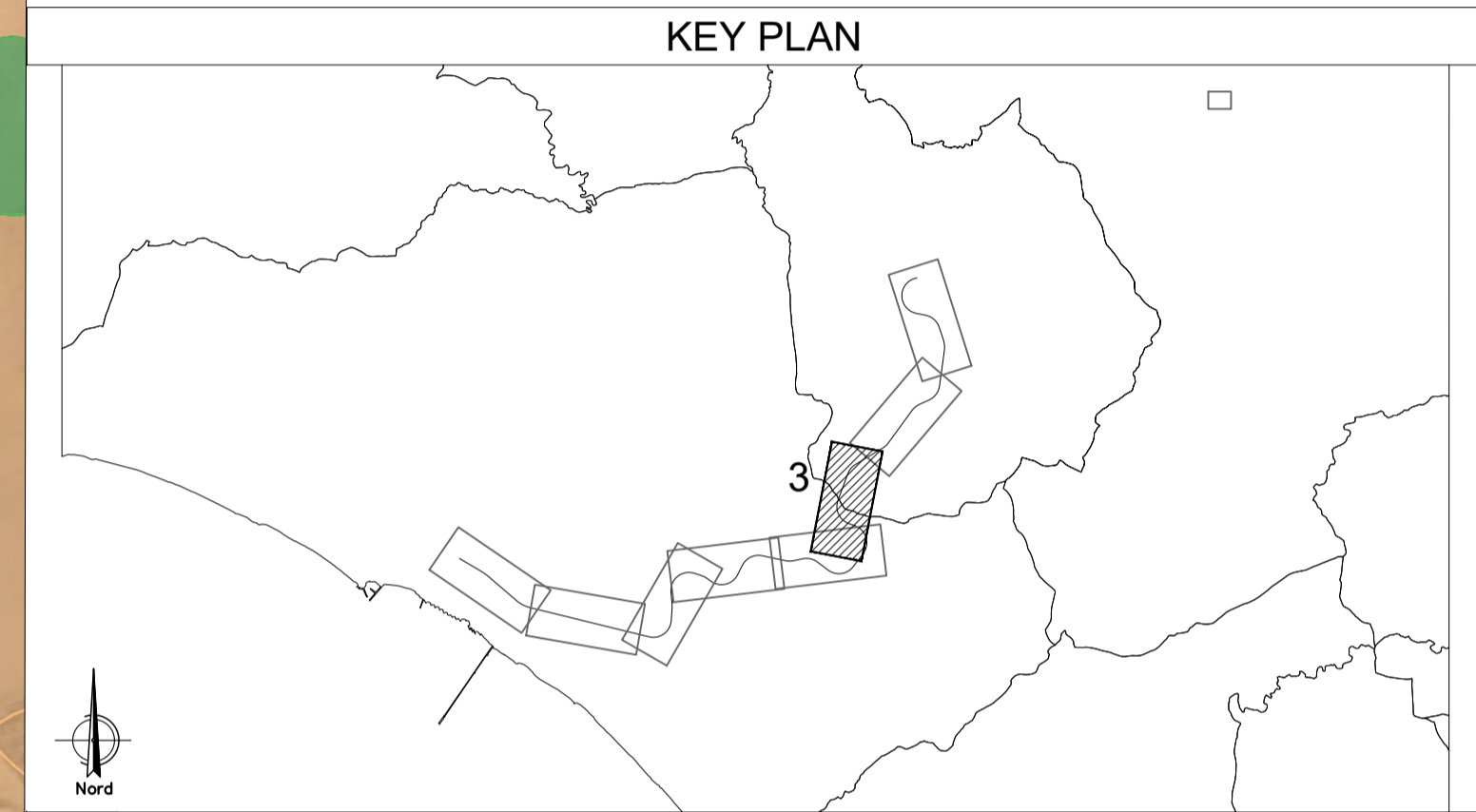
ALTRI ELEMENTI

- Avveiamento
- Avveiamento

Fonti:
 Elaborazione spaziale della Carta degli Habitat secondo Corine Biotope progetto Carta degli Habitat scala 1:50.000 anno 2011.
 Foto aerea, aggiornamento 2022 - Google Earth.
 Indagini di campo, Settembre 2022.



LAYOUT 3



Praterie a *Brometalia rubenti-ectori*



Garighe



Boscaglie ripariali



Vegetazione degli invasi a *Phragmitio-Magnocaricetea*

COMMITTENTE:

PROGETTAZIONE:

LINEA FERROVIARIA CATANIA C.LE - GELA

TRATTA FERROVIARIA CALTAGIRONE - GELA

PROGETTO DI FATTIBILITA' TECNICO ECONOMICA

U.O. ARCHITETTURA, AMBIENTE E TERRITORIO

S.O. AMBIENTE

RIPRISTINO TRATTA CALTAGIRONE - GELA

LOTTO 2: RIPRISTINO TRATTA NISCEMI - GELA

VALUTAZIONE DI INCIDENZA

Carta della vegetazione rilevata - Tavola 3 di 8

SCALA: 1:5.000

COMMESSA	LOTTO	FASE	ENTE	TIPO DOC.	OPERA/DISCIPLINA	PROGR.	REV.
RS6K	00	R	22	N5	1M0003	003	A

Rev.	Descrizione	Redatto	Data	Verificato	Data	Approvato	Data	Autorizzato	Data
A	Emissione Esecutiva	F. Tiburini	Settembre 2022	A. Cattellani	Settembre 2022	P. Marica	Settembre 2022		

File: RS6K00R22N5M0003003A n. Elab.: