



Boscaglie ripariali



Garighe



Praterie a *Brometalia rubenti-ectori*

LEGENDA

LEGENDA INTERVENTI SUI RILEVATI

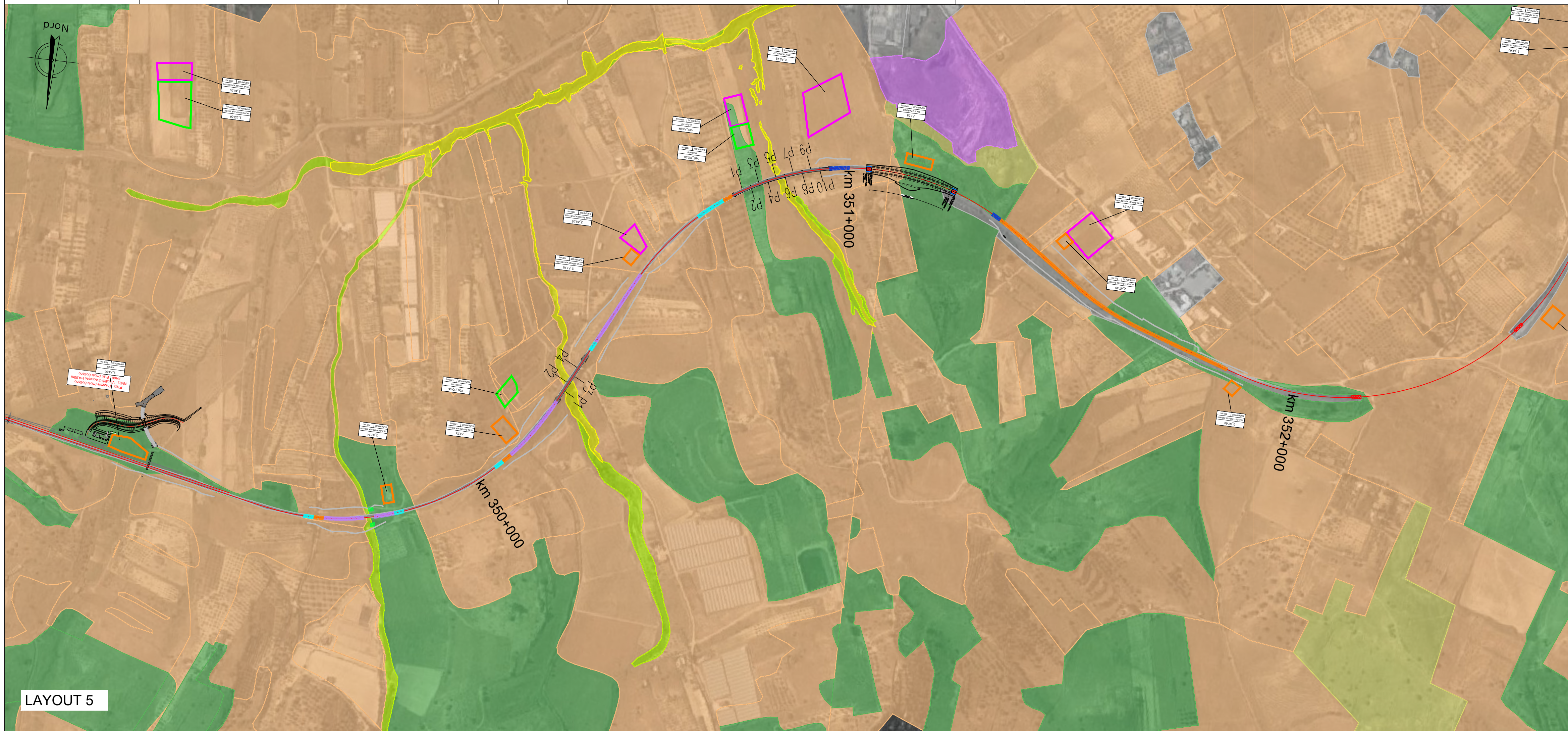
- Intervento 1 - fino a 2 m
- Intervento 2 - tra 2 m e 6 m
- Intervento 3 - oltre 6 m
- Intervento 4 - sezione a mezza costa (sezione variabile)
- LEGENDA INTERVENTI MURI SOTTOSCARPA
- Intervento muro ad "L"
- Intervento muro ad "U"
- LEGENDA INTERVENTI DI QUALIFICA
- Catali rivestiti in C.C.S. e nuovi tombati
- Limiti di intervento

AREE DI CANTIERE

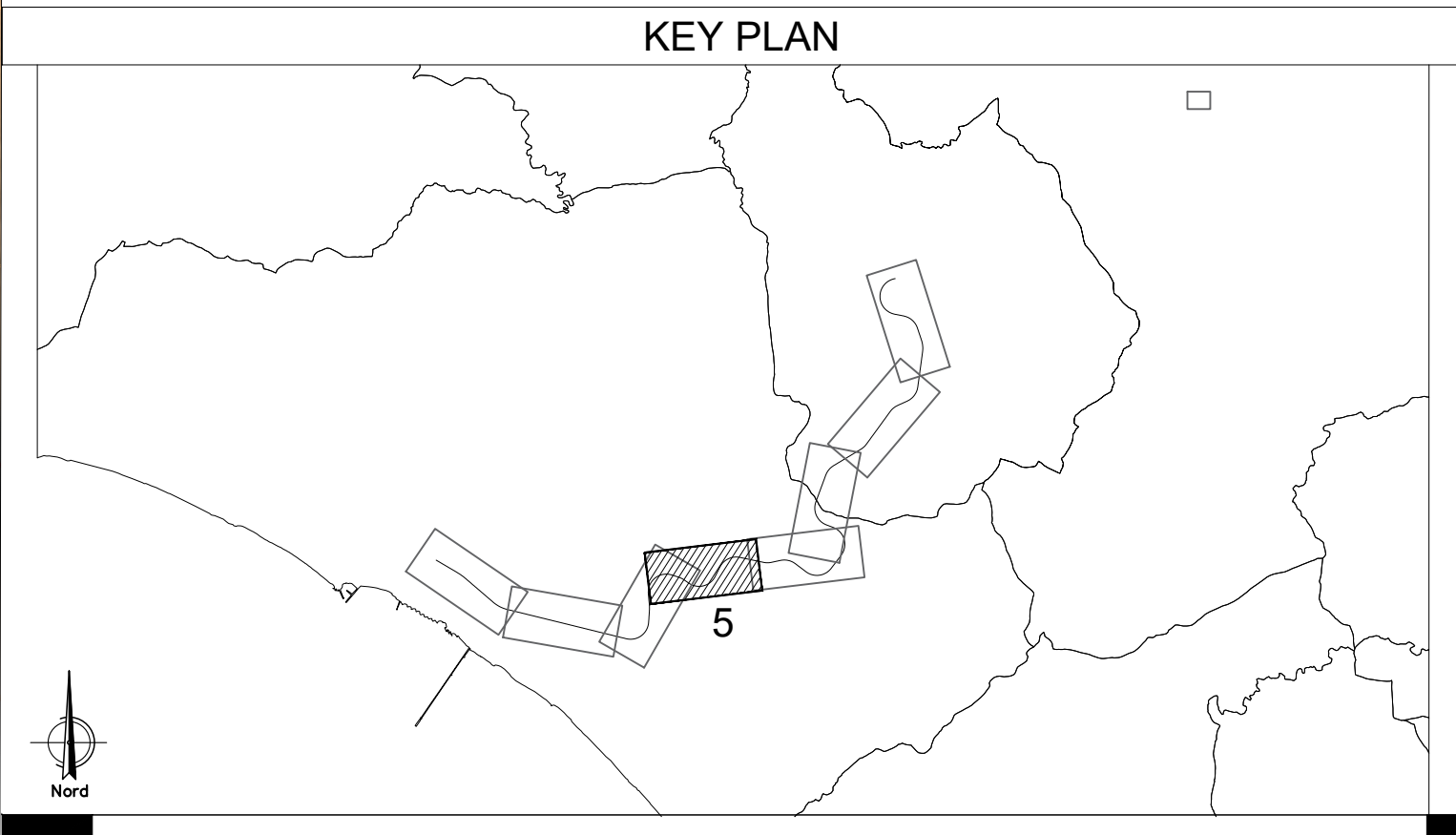
- Area tecnica
- Cantiere base
- Area stoccaggio
- Cantiere operativo
- Cantiere armamento

VEGETAZIONE RILEVATA

- Macchia bassa a *Pistacia lentiscus***
Unità fitosociologica: Aggr. a *Pistacia lentiscus*, *Olea europaea* var. *europaea* e *Phytolacca reticulata*
Composizione prevalente: *Cistus creticus*, *C. salicifolius*, *Pistacia amara*, *Chamaecrista humilis*, *Erica maderana*
- Garighe**
Unità fitosociologica: *Euphorbia-Verbasco*
Composizione prevalente: *Caryophyllus squarrosus*, *Echinosia fragilis*, *Rhamnus officinalis*, *Corydalis capillaris*, *Cistus monspeliensis* e *C. creticus* ssp. *officinalis*
- Praterie a *Brometalia rubenti-ectori***
Unità fitosociologica: *Brometalia rubenti-ectori*
Composizione prevalente: *Dianthus viscaria* L., *Sulla coronaria*, *Galeobdites officinalis*, *Trifolium campestre*, *Medicago lupulina*, *Lotus corniculatus*, *Bromus fasciculatus*
- Praterie a specie permanenti**
Unità fitosociologica: *Piptarietum hirsutum-pubescentis*, agg. ad *Asplenium acrostichum*
Composizione prevalente: *Asplenium acrostichum*, *Dactylis glomerata*, *Pellaea atrovirens*, *Cirsium maritimum*, *Scirpus spicatus*, *Poa annua*, *Poa trivialis*, *Hyperbaena hirta*, *Thapsia garganica*
- Boscaglie ripariali**
Unità fitosociologica: *Nerio-Tamaricetea*
Composizione prevalente: *Tamarix gallica*, *Tamarix africana*, *Salix alba*, *Populus alba*, *Arundo donax*, *Phragmites australis*
- Querceto a *Quercus suber***
Unità fitosociologica: *Querceto suber*
Composizione prevalente: *Quercus suber* L., *Quercus ilex* (Ten.) L. *Quercus agrifolia* (Guss.) C. Desf., *Chamaecrista humilis* L., *Ruscus aculeatus* L., *Oxyria alba* L., *Lonicera implexa* Aiton, *Asparagus acutifolius* L., *Phytolacca reticulata* L., *Arundo donax* L., *Erica maderana* L.
- Querceto a *Quercus pubescens***
Unità fitosociologica: *Pinacia Anastro-Quercetum ilevis* (BRULLO et MARCONI 1978)
Composizione prevalente: *Erica maderana* L., *Q. pubescens* L., *Quercus agrifolia* (Guss.) C. Desf., *Chamaecrista humilis* L., *Ruscus aculeatus* L., *Oxyria alba* L., *Lonicera implexa* Aiton, *Asparagus acutifolius* L., *Phytolacca reticulata* L., *Arundo donax* L., *Erica maderana* L.
- Vegetazione aloftica a *Thero Salicornietis, Saginetes maritima***
Unità fitosociologica: *Thero Salicornietis, Saginetes maritima*
Composizione prevalente: *Cressa cretica*, *Aeluropus hybridus*, *Convolvulus arvensis*
- Vegetazione ad *Arundo donax***
Specie invasiva - Nell'area di intervento con una certa frequenza esiste formazione vegetale a canna domestica (*Arundo donax*), specie invasiva che viene coltivata per ottenere fusti per le colture orticole. Oggi questa specie è in grado di colonizzare a margine di aree agricole e negli incolti. Essa forma degli aggregamenti quasi sempre monofiti, distribuiti nella area più alta della sponda e soprattutto in situazioni di elevata fertilità. La sua rapida crescita annuale è accompagnata da un'alta capacità di rigenerazione. La sua presenza è associata ad un alto grado di erosione del suolo. La sua presenza può essere eliminata con i presidi del terreno!
- Vegetazioni degli invasi a *Phragmites-Magnocaricetea***
Unità fitosociologica: *Phragmites-Magnocaricetea*
Composizione prevalente: *Arundo donax*, *Phragmites australis* (Cav.) Trin. & Ruprecht, *Cyperus papyrus* L., *Cyperus rotundus* L., *Cyperus tenuis* (L.) Presl, *Chamaecrista humilis* L., *Ruscus aculeatus* L., *Oxyria alba* L., *Lonicera implexa* Aiton, *Asparagus acutifolius* L., *Phytolacca reticulata* L., *Arundo donax* L., *Erica maderana* L.
- Vegetazione delle aree paludose salmastre a dominanza di *Juncetalia maritimi***
Unità fitosociologica: *Juncetalia maritimi*
Composizione prevalente: *Juncus maritimus*, *Halimolobos maritimus*, *Scirpus maritimus*, *Phragmites australis* (Cav.) Trin. & Ruprecht, *Cyperus papyrus* L., *Cyperus rotundus* L., *Cyperus tenuis* (L.) Presl, *Chamaecrista humilis* L., *Ruscus aculeatus* L., *Oxyria alba* L., *Lonicera implexa* Aiton, *Asparagus acutifolius* L., *Phytolacca reticulata* L., *Arundo donax* L., *Erica maderana* L.
- Rimboscimenti**
Unità fitosociologica: *Impatiens officinalis* ssp. *officinalis* per scopi di ripristino forestale
Composizione prevalente: *Eucalyptus sp.*, *Cupressus sp.*, *Pinus sp.*, *Cedrus sp.*
- ALTRE COPERTURE VEGETALI**
- Culture**
Cultura leguminosa
Cultivazioni erbacee
Aree selvatiche
- Avvei fluviali**
- Aree antropizzate**



LAYOUT 5



COMMITTENTE:

PROGETTAZIONE:

LINEA FERROVIARIA CATANIA C.LE - GELA

TRATTA FERROVIARIA CALTAGIRONE - GELA

PROGETTO DI FATTIBILITA' TECNICO ECONOMICA

U.O. ARCHITETTURA, AMBIENTE E TERRITORIO

S.O. AMBIENTE

RIPRISTINO TRATTA CALTAGIRONE - GELA

LOTTO 2: RIPRISTINO TRATTA NISCEMI - GELA

VALUTAZIONE DI INCIDENZA

Carta della vegetazione rilevata - Tavola 5 di 8

SCALA: 1:5.000

COMMESSA LOTTO FASE ENTE TIPO DOC. OPERA/DISCIPLINA PROGR. REV.

RS6K 00 R 22 N5 1M0003 005 A

| Rev. | Descrizione | Redatto | Data | Verificato | Data | Approvato | Data | Autorizzato | Data |
|------|---------------------|--------------|----------------|-------------|----------------|-----------|----------------|-------------|------|
| A | Emissione Esecutiva | F. Tamburini | Settembre 2022 | A. Carfagna | Settembre 2022 | P. Marica | Settembre 2022 | | |

File: RS6K00R22N5IM0003005A n. Elab.:



Praterie a specie permanenti



Vegetazione ad *Arundo donax*