

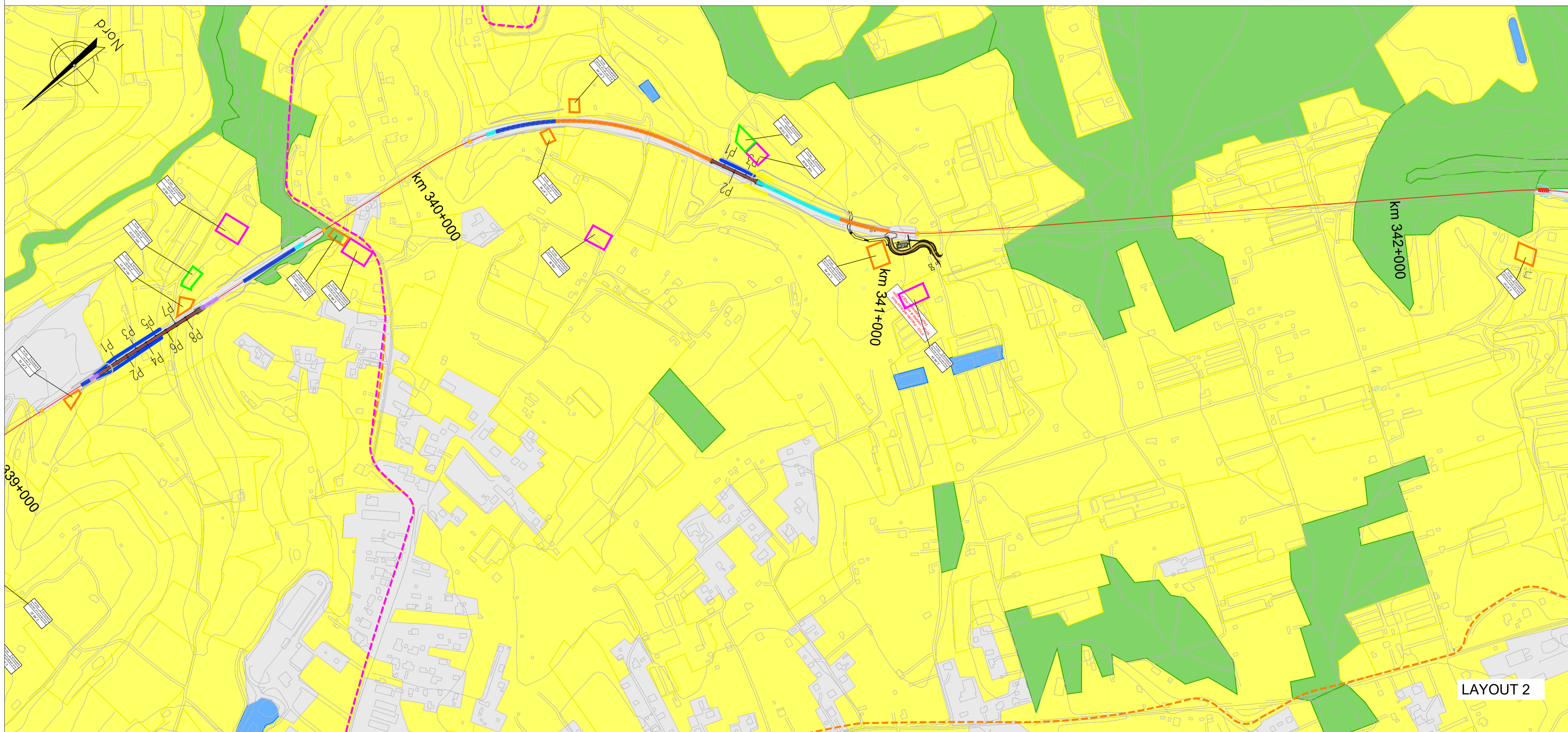
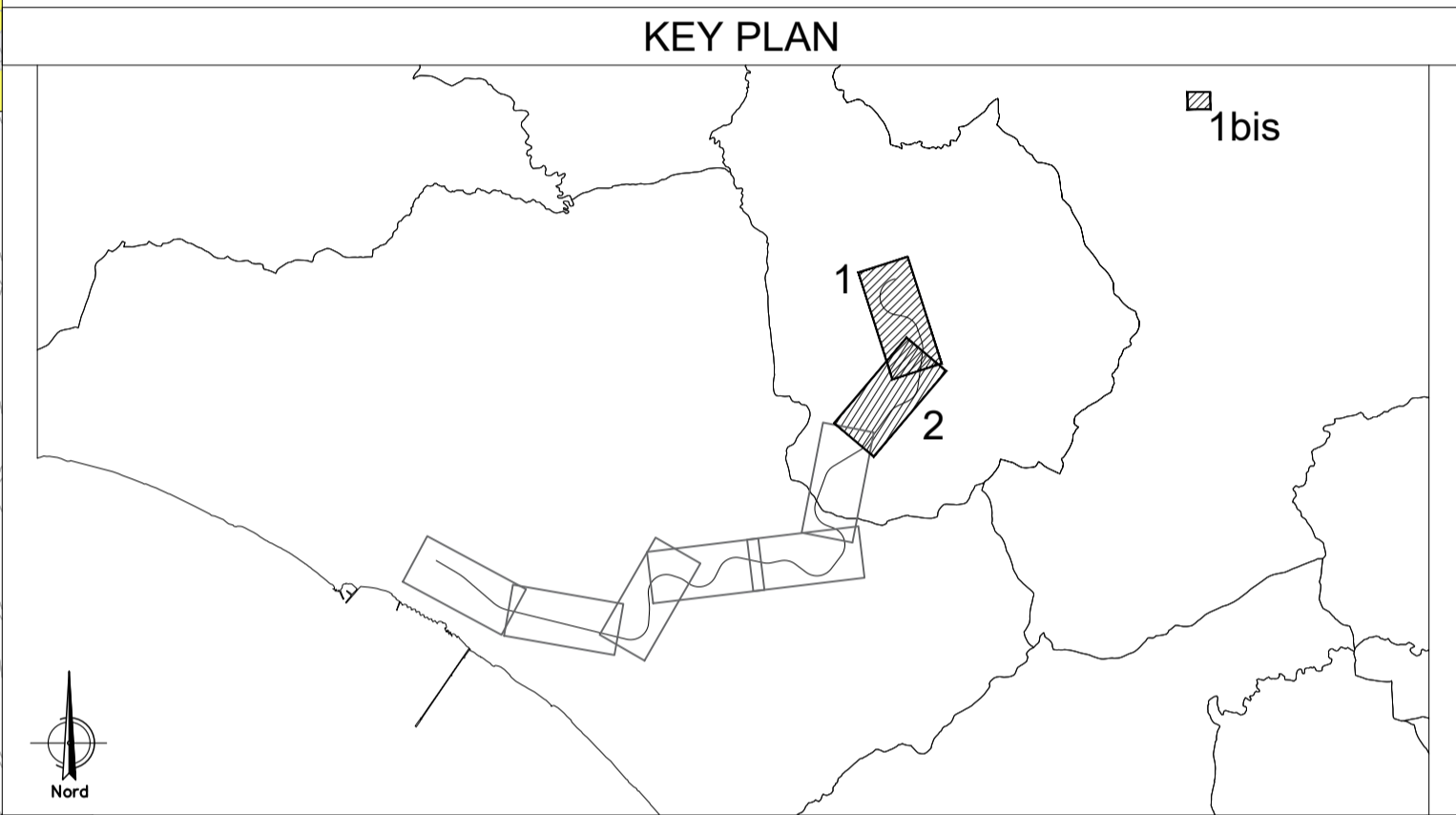
LEGENDA

LEGENDA INTERVENTI SUI RILEVATI		Aree di cantiere	
■	Intervento 1 - fino a 2 m	 	Area tecnica
■	Intervento 2 - tra 2 m e 6 m	 	Cantiere base
■	Intervento 3 - oltre i 6 m	 	Area stoccaggio
■	Intervento 4 - sezione a mezza costa (altezza variabile)	 	Cantiere operativo
■	Intervento muro ad "L"	 	Cantiere armamento
■	Intervento muro ad "U"		
■	Canali rivestiti in CLS e nuovi tombini sotto la sede		
 	Limiti di intervento		

ELEMENTI DELLA MORFOLOGIA E DELLA VISUALITA'

ECOSISTEMI		FRONTI DI PERCEZIONE	
 	Ecosistema antropico (insediamento urbano e infrastrutture)	---	Fronti di percezione - Percorsi storici
 	Aree ad uso agricolo	---	Fronti di percezione - Strade panoramiche
 	Aree naturali	●	Beni isolati
 	Corpi idrici	●	Punti panoramici
ELEMENTI TERRITORIALI			
 	Assi viari principali		

Fonti: Carta dell'Uso del Suolo (CSC) Regione Sicilia
Rete Ecologica Siciliana (RES)



COMMITTENTE: **RFI** RETE FERROVIARIA ITALIANA GRUPPO FERROVIE DELLO STATO ITALIANE

PROGETTAZIONE: **ITALFERR** GRUPPO FERROVIE DELLO STATO ITALIANE

LINEA FERROVIARIA CATANIA C.LE - GELA
TRATTA FERROVIARIA CALTAGIRONE - GELA

PROGETTO DI FATTIBILITA' TECNICO ECONOMICA
U.O. ARCHITETTURA, AMBIENTE E TERRITORIO
S.O. AMBIENTE

RIPRISTINO TRATTA CALTAGIRONE - GELA
LOTTO 2: RIPRISTINO TRATTA NISCEMI - GELA

RELAZIONE PAESAGGISTICA AI SENSI DEL D.P.C.M. 12/12/2005
Carta della morfologia del paesaggio e della visualità - Tavola 1 di 4

SCALA: **1:5.000**

COMMESSA	LOTTO	FASE	ENTE	TIPO DOC.	OPERA/DISCIPLINA	PROGR.	REV.
RS6K	00	R	22	N5	1M0002	013	A

Rev.	Descrizione	Redatto	Data	Verificato	Data	Approvato	Data	Autorizzato Data
A	Emissione Esecutiva	F. Turchini	Settembre 2022	A. Chiodi	Settembre 2022	F. Turchini	Settembre 2022	

File: RS6K00R22N5M0002013A n. Elab.: