

### LEGENDA

**LEGENDA INTERVENTI SUI RILEVATI**

- Intervento 1 - fino a 2 m
- Intervento 2 - tra 2 m e 6 m
- Intervento 3 - oltre i 6 m
- Intervento 4 - sezione a mezza costa (altezza variabile)

**LEGENDA INTERVENTI MURI SOTTOSCARPA**

- Intervento muro ad "L"
- Intervento muro ad "U"

**LEGENDA INTERVENTI DI IDRAULICA**

- Canali rivestiti in CLS e nuovi tombini sotto la sede

**LEGENDA LIMITI DI INTERVENTO**

- Limiti di intervento

**Aree di cantiere**

- Area tecnica
- Cantiere base
- Area stoccaggio
- Cantiere operativo
- Cantiere armamento

### ELEMENTI DELLA MORFOLOGIA E DELLA VISUALITA'

**ECOSISTEMI**

- Ecosistema antropico (insediamento urbano e infrastrutture)
- Aree ad uso agricolo
- Aree naturali
- Corpi idrici

**ELEMENTI TERRITORIALI**

- Assi viari principali

**Fronti di percezione - Percorsi storici**

- 

**Fronti di percezione - Strade panoramiche**

- 

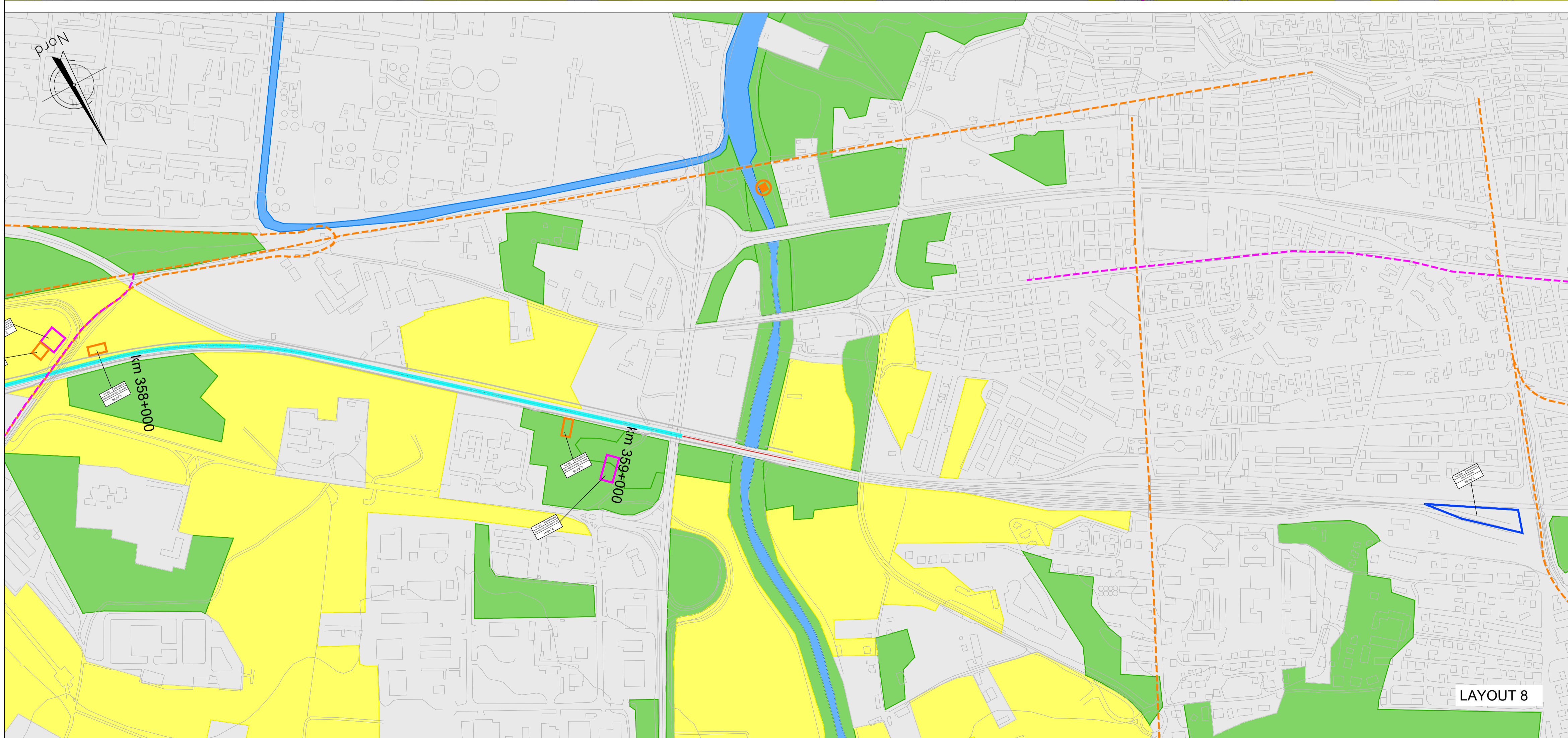
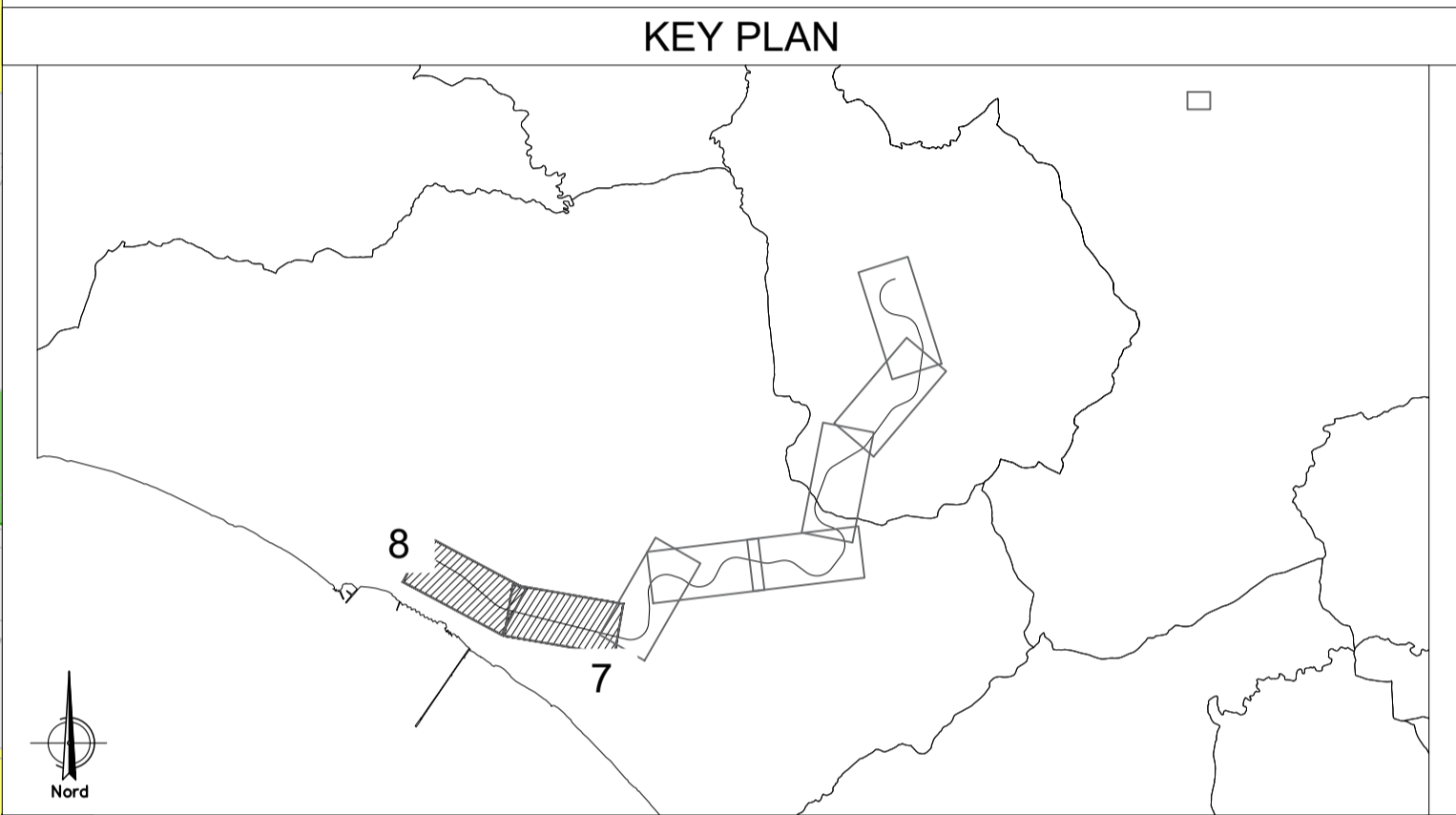
**Beni isolati**

- 

**Punti panoramici**

- 

Fonti: Carta dell'Uso del Suolo (CSC) Regione Sicilia  
Rete Ecologica Siciliana (RES)



COMMITTENTE: **RFI**  
RETE FERROVIARIA ITALIANA  
GRUPPO FERROVIE DELLO STATO ITALIANE

PROGETTAZIONE: **ITAFERR**  
GRUPPO FERROVIE DELLO STATO ITALIANE

**LINEA FERROVIARIA CATANIA C.LE - GELA**

**TRATTA FERROVIARIA CALTAGIRONE - GELA**

**PROGETTO DI FATTIBILITA' TECNICO ECONOMICA**  
**U.O. ARCHITETTURA, AMBIENTE E TERRITORIO**  
**S.O. AMBIENTE**

**RIPRISTINO TRATTA CALTAGIRONE - GELA**  
**LOTTO 2: RIPRISTINO TRATTA NISCEMI - GELA**

RELAZIONE PAESAGGISTICA AI SENSI DEL D.P.C.M. 12/12/2005  
Carta della morfologia del paesaggio e della visualità - Tavola 4 di 4

SCALA: **1:5.000**

COMMESSA	LOTTO	FASE	ENTE	TIPO DOC.	OPERA/DISCIPLINA	PROGR.	REV.
RS6K	00	R	22	N5	1M0002	016	A

Rev.	Descrizione	Redatto	Data	Verificato	Data	Approvato	Data	Autorizzato Data
A	Emissione Esecutiva	F. Tamburini	Settembre 2022	A. Chiantera	Settembre 2022	F. Motta	Settembre 2022	

n. Elab.: \_\_\_\_\_

File: RS6K00R22N5IM0002016A