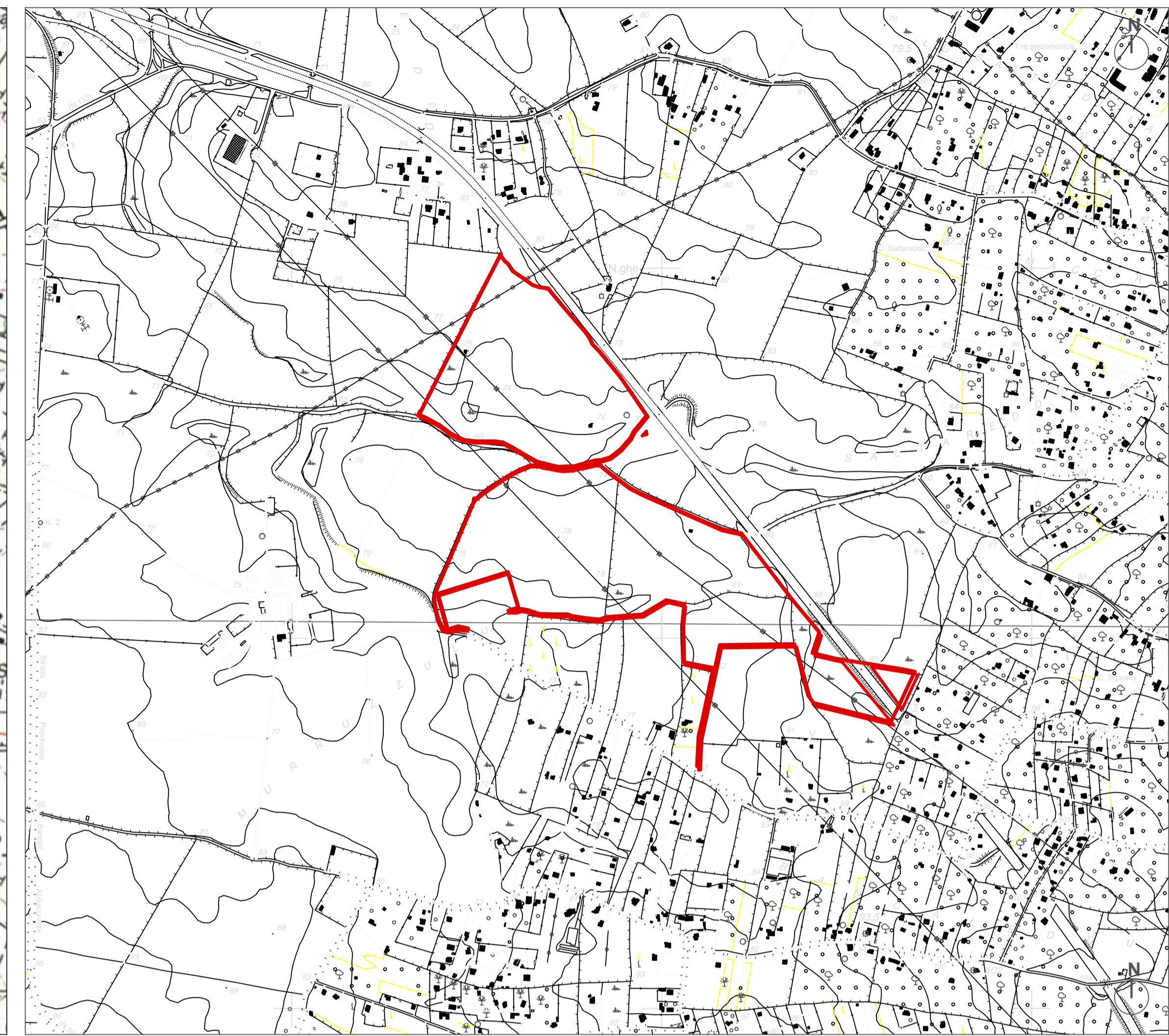
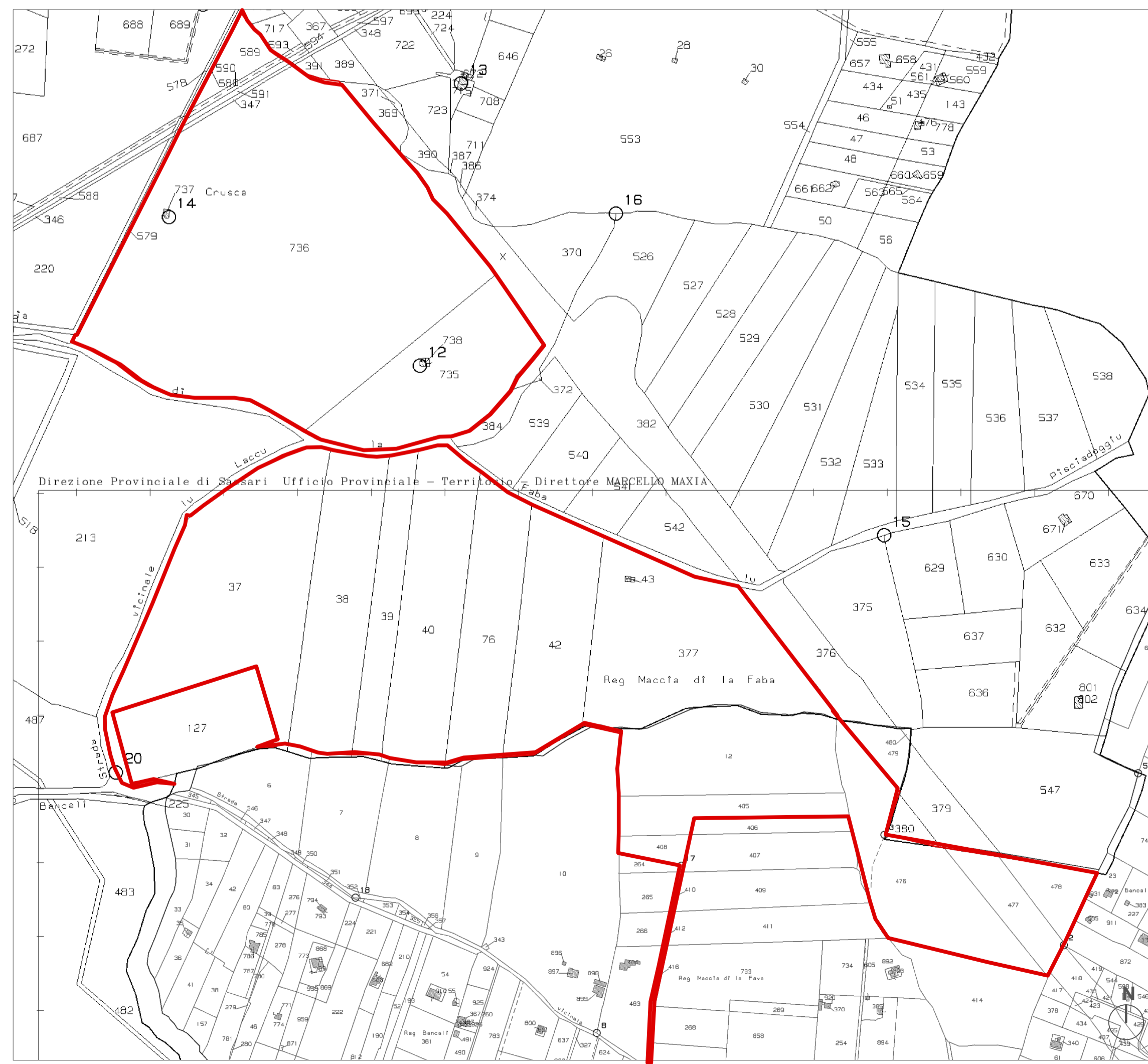


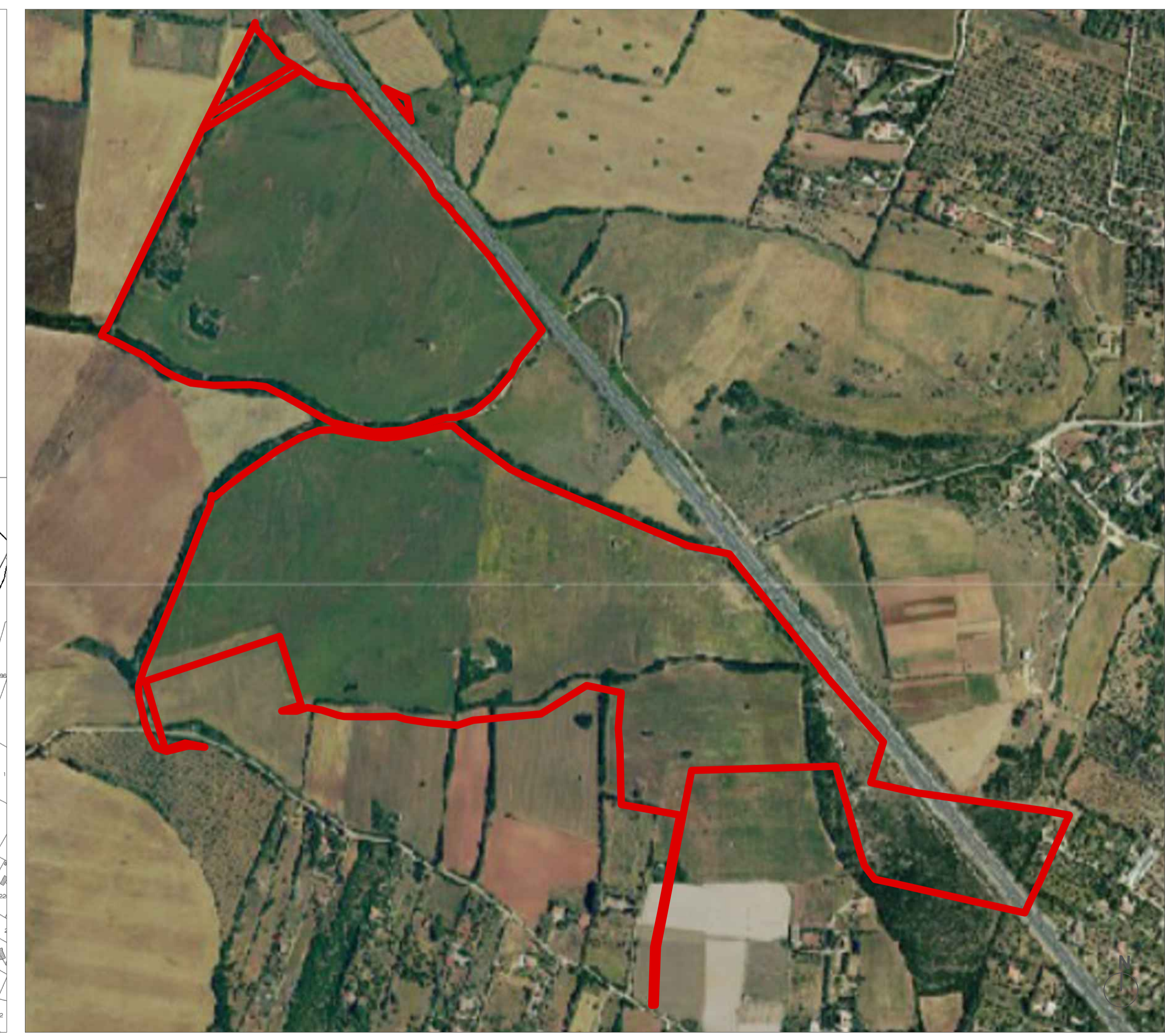
PLANIMETRIA - CARTA IGM scala 1: 25 000



PLANIMETRIA - CARTA CTR scala 1: 25 000



PLANIMETRIA CATASTALE scala 1: 5 000



PLANIMETRIA ORTOFOTO scala 1:5 000

STUDIO ALCHEMIST
Ing. Stefano Floris - Arch. Cinzia Nieddu

Via Isola San Pietro 3 - 09126 Cagliari (CA)
Via Semplicio Spano 10 - 07026 Olbia (OT)

stefano.floris@studioalchemist.it
cinzia.nieddu@studioalchemist.it
www.studioalchemist.it



COMUNE DI SASSARI

OGGETTO
**REALIZZAZIONE DI IMPIANTO FOTOVOLTAICO A TERRA
24,52 MW - TIPO A INSEGUIMENTO MONOASSIALE
"TRUNCU REALE 3"**

COMMITTENTE
ENERGYREALE3 SRL
Via Semplicio Spano 10 - 07026 Olbia (SS)

PROGETTO DEFINITIVO

ELABORATO
**INQUADRAMENTO TERRITORIALE -
UBICAZIONE AREA D'INTERVENTO**

NUMERO ELABORATO
AV 01
SCALA: VARIE
DATA: MARZO 2023

3	Terza emissione			
2	Seconda emissione			
1	Prima emissione	Arch. Valentina Madeddu	Arch. Chiara Martis	Ing. S. Floris

REV.	DATA	DESCRIZIONE	REDATTO	CONTROLLATO	APPROVATO

DEF IMPIANTI 00

CODICE COMMESSA	NOME FILE	FASE PROGETTUALE	CATEGORIA	REV.

STUDIO ALCHEMIST:
Ing. Stefano Floris
Arch. Cinzia Nieddu

COLLABORATORI:
Arch. Chiara Martis
Arch. Valentina Madeddu
Arch. Michela Melis
Arch. Martina Sias
Arch. Luigi Mereu
Geol. Mario Strinna
Geom. Alberto Barroccu

PROGETTISTA - TIMBRO E FIRMA
ORDINE INGEGNERI
PROVINCIA DI CAGLIARI
N. 5777
Dott. Ing. STEFANO FLORIS

PROGETTISTA - TIMBRO E FIRMA