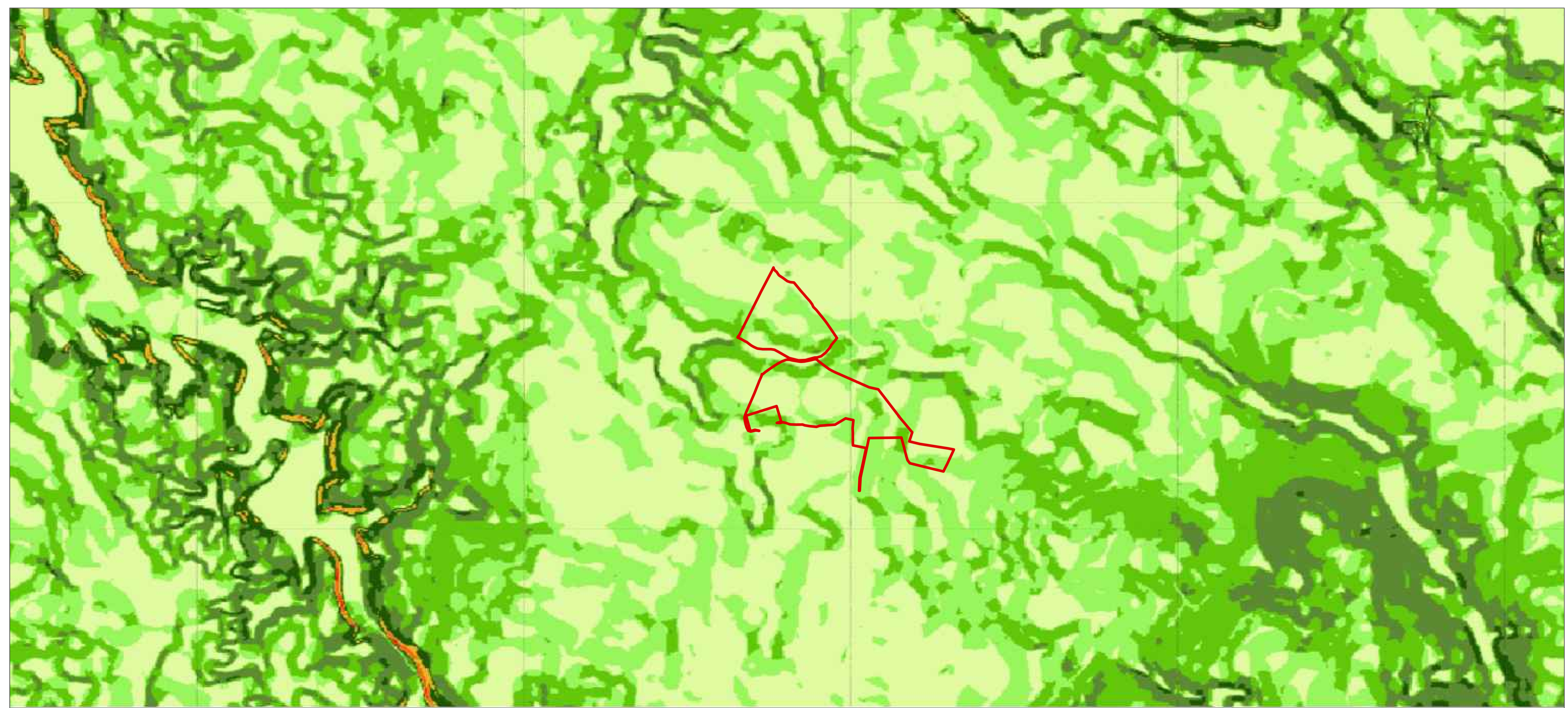




ANALISI ALTIMETRIE - 10m

Area di confine



ANALISI ALTIMETRIE - Acclività percentuale (10m)

Area di confine

STUDIO ALCHEMIST Ing. Stefano Floris - Arch. Cinzia Nieddu Via Isola San Pietro 3 - 09126 Cagliari (CA) Via Semplicio Spano 10 - 07026 Olbia (OT) stefano.floris@studioalchemist.it cinzia.nieddu@studioalchemist.it www.studioalchemist.it		
COMUNE DI SASSARI		
OGGETTO REALIZZAZIONE DI IMPIANTO FOTOVOLTAICO A TERRA 24,52 MW - TIPO A INSEGUIMENTO MONOASSIALE "TRUNCU REALE 3"		
COMMITTENTE ENERGYREAL3 SRL Via Semplicio Spano 10 - 07026 Olbia (SS)		
PROGETTO DEFINITIVO		
ELABORATO INQUADRAMENTO TERRITORIALE - ANALISI ALTIMETRIE		NUMERO ELABORATO AV 03 SCALA: VARIE DATA: MARZO 2023
3 2 1	Terza emissione Seconda emissione Prima emissione	Arch. Valentina Madeddu Arch. Chiara Martis Ing. S. Floris
REV. DATA	DESCRIZIONE	REDDATTO CONTROLLATO APPROVATO
CODICE COMMESSA	NOME FILE	DEF IMPIANTI 00 FASE PROGETTUALE CATEGORIA REV.
STUDIO ALCHEMIST: Ing. Stefano Floris Arch. Cinzia Nieddu COLLABORATORI: Arch. Chiara Martis Arch. Valentina Madeddu Arch. Michela Melis Arch. Martina Sias Arch. Luigi Meru Geol. Mario Strinna Geom. Alberto Barroccu	PROGETTISTA - TIMBRE E FIRMA 	PROGETTISTA - TIMBRE E FIRMA