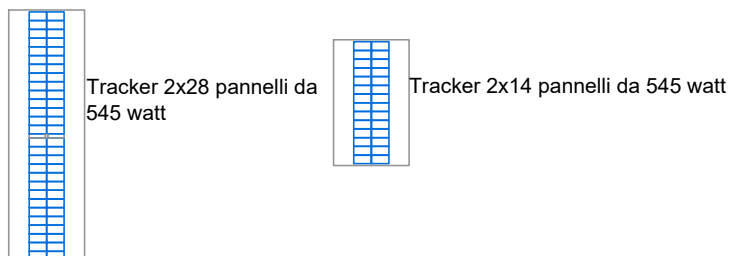


LEGENDA

Distanze layout: - 8 metri tra pannelli e recinzione lotto  
 - 12 metri da confini lotti e strade sterrate



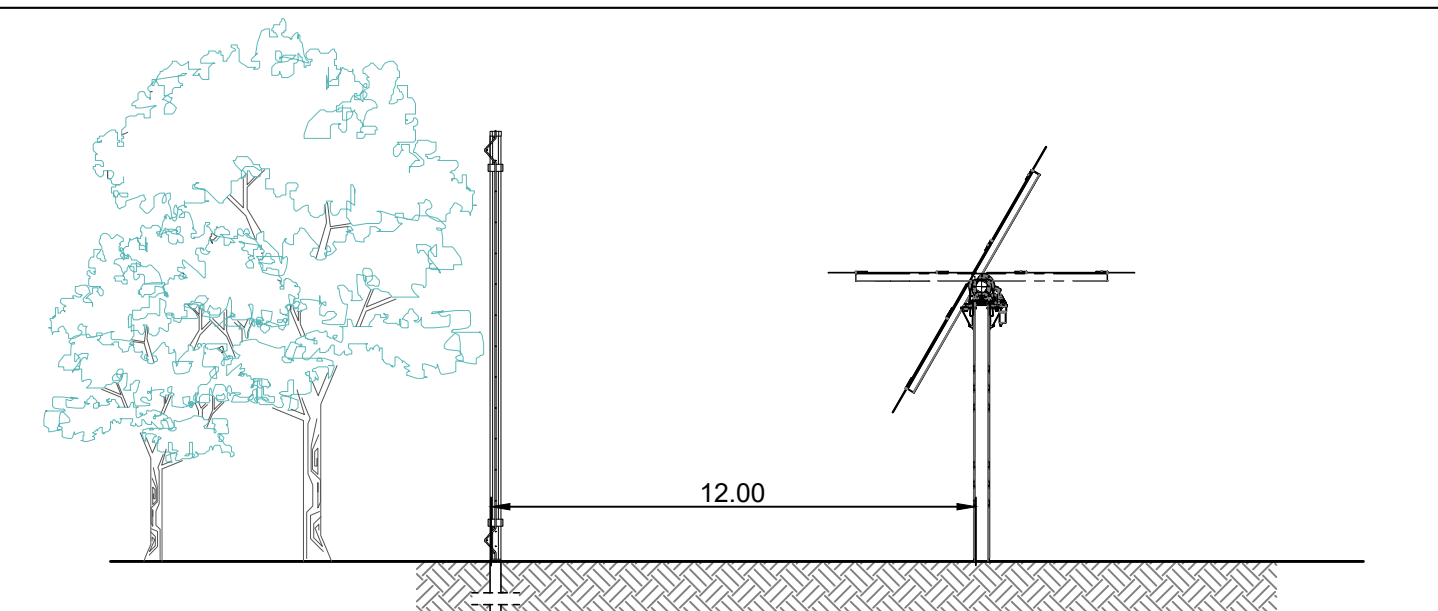
Interasse (pitch) 8,6 m  
 Tracker da 28X2 e 14X2 pannelli  
 Pannelli Longi Solar LRS-72HBD 525-550M  
 Misure pannello: 2285x1134x35mm

Numero Tot pannelli: **44.996**  
 Numero Tot tracker da 1 modulo: **131**  
 Numero Tot tracker da 2 moduli: **738**

Potenza Tot impianto: **24.522,82 KW**

Power station tipo 2: 10 da 2000  
 Power station tipo 4: 1 da 1250  
 Dimensioni: 8250x3230x2400

Confine mappali acquisiti  
 Ingresso area d'impianto sud/nord  
 Recinzione a 8m di distanza dai tracker  
 Strade di impianto (larghezza 3.5m)



PROSPETTO\_Distanze da confine

**STUDIO ALCHEMIST**  
 Ing. Stefano Floris - Arch. Cinzia Nieddu



Via Isola San Pietro 3 - 09126 Cagliari (CA)  
 Via Semplicio Spano 10 - 07026 Olbia (OT)

stefano.floris@studioalchemist.it  
 cinzia.nieddu@studioalchemist.it

www.studioalchemist.it

**COMUNE DI SASSARI**

OGGETTO  
**REALIZZAZIONE DI IMPIANTO FOTOVOLTAICO A TERRA  
 24,52 MW - TIPO A INSEGUIMENTO MONOASSIALE  
 "TRUNCU REALE 3"**

COMMITTENTE  
 ENERGYREAL3 SRL  
 Via Semplicio Spano 10 - 07026 Olbia (SS)

**PROGETTO DEFINITIVO**

ELABORATO  
**PLANIMETRIA GENERALE  
 POSIZIONAMENTO LAYOUT**

NUMERO ELABORATO  
**AV 04**

SCALA: VARIE  
 DATA: MARZO 2023

3	Terza emissione			
2	Seconda emissione			
1	Prima emissione	Arch. Valentina Madeddu	Arch. Chiara Martis	Ing. S.Floris

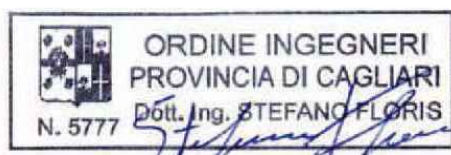
REV.	DATA	DESCRIZIONE	REDATTO	CONTROLLATO	APPROVATO

CODICE COMMESSA: \_\_\_\_\_ NOME FILE: \_\_\_\_\_

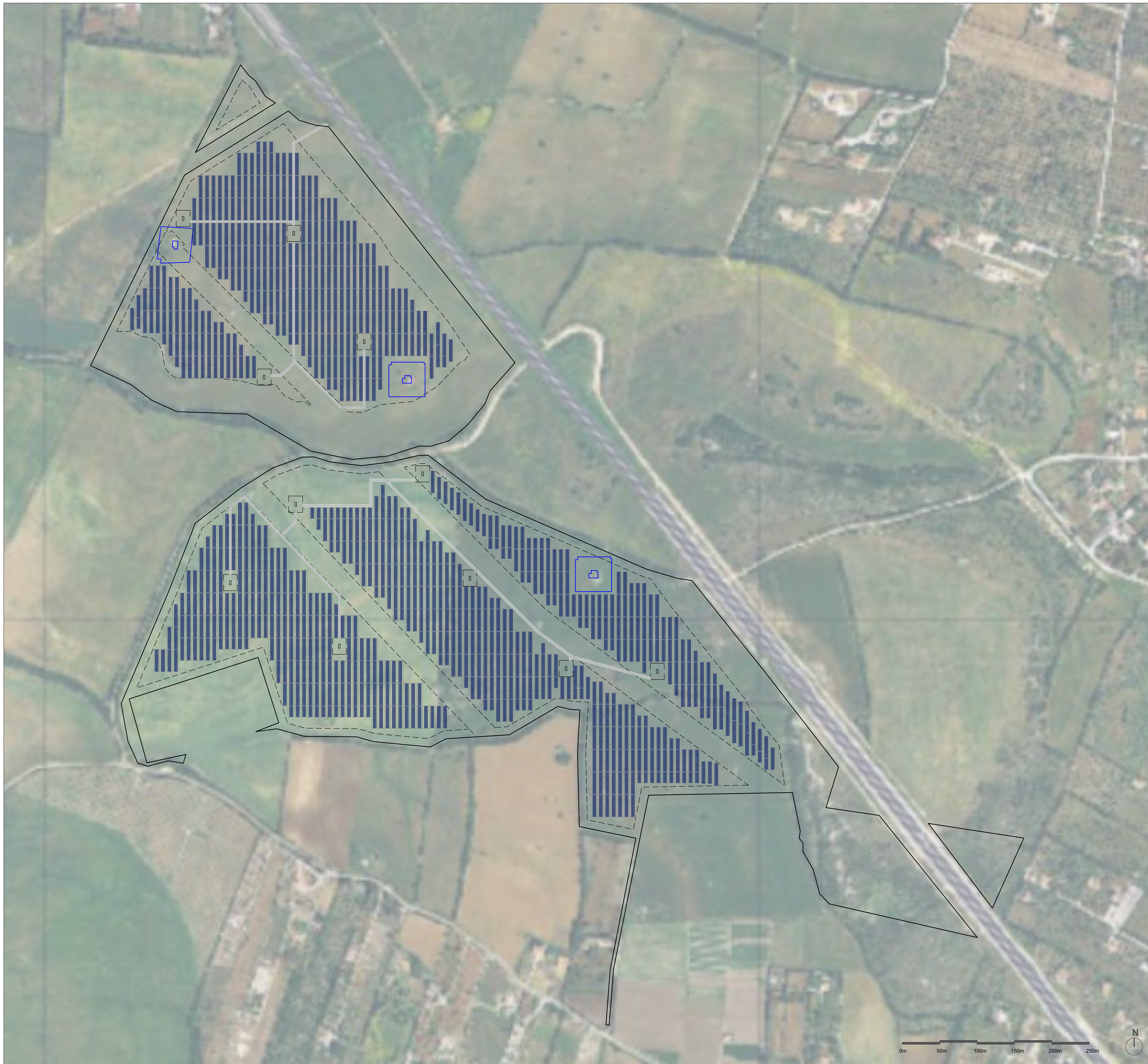
FASE PROGETTUALE: **DEF** CATEGORIA: **IMPIANTI** REV.: **00**

STUDIO ALCHEMIST:  
 Ing. Stefano Floris  
 Arch. Cinzia Nieddu

PROGETTISTA - TIMBRO E FIRMA



PROGETTISTA - TIMBRO E FIRMA



INSERIMENTO LAYOUT SU ORTOFOTO\_Scala 1:2500