

STUDIO ALCHEMIST
Ing. Stefano Floris - Arch. Cinzia Nieddu

Via Isola San Pietro 3 - 09126 Cagliari (CA)
Via Semplice Spano 10 - 07026 Olbia (OT)

stefano.floris@studioalchemist.it
cinzia.nieddu@studioalchemist.it

www.studioalchemist.it



COMUNE DI SASSARI

OGGETTO
REALIZZAZIONE DI IMPIANTO FOTOVOLTAICO A TERRA
24,52 MW - TIPO A INSEGUIMENTO MONOASSIALE
"TRUNCU REALE 3"

COMMITTENTE
ENERGYREALE3 SRL
Via Semplice Spano 10 - 07026 Olbia (SS)

PROGETTO DEFINITIVO

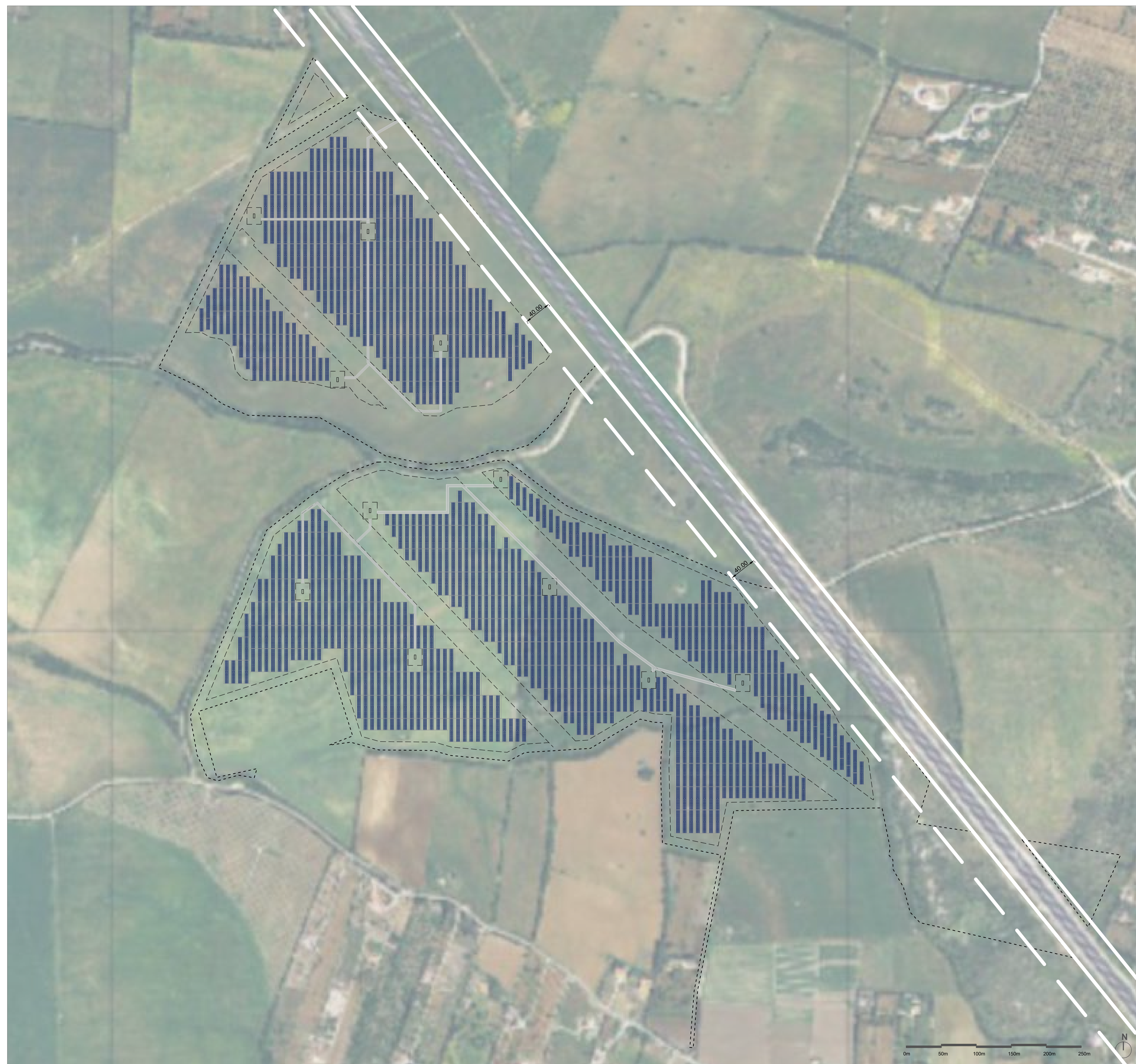
ELABORATO PLANIMETRIA GENERALE DISTANZA DA STRADE STATALI E STRADE PROVINCIALI	NUMERO ELABORATO AV 19 SCALA: 1 : 2500 DATA: MARZO 2023
---	--

3	Terza emissione				
2	Seconda emissione	Arch. Valentina Madeddu	Arch. Chiara Martis	Ing. S. Floris	
1	Prima emissione				

REV.	DATA	DESCRIZIONE	REDATTO	CONTROLLATO	APPROVATO

CODICE COMMESSA	NOME FILE	DEF	IMPIANTI	00
		FASE PROGETTUALE	CATEGORIA	REV.

<p>STUDIO ALCHEMIST: Ing. Stefano Floris Arch. Cinzia Nieddu</p> <p>COLLABORATORI: Arch. Chiara Martis Arch. Valentina Madeddu Arch. Michela Melis Arch. Martina Sias Arch. Luigi Mereu Geol. Mario Simina Geom. Alberto Baroccu</p>	<p>PROGETTISTA - TIMBRO E FIRMA</p> 	<p>PROGETTISTA - TIMBRO E FIRMA</p> 
--	--	--



PLANIMETRIA - DISTANZA DALLA CARREGGIATA STRADALE