

**Il sistema delle tutele:  
 beni paesaggistici e ulteriori  
 contesti paesaggistici**

**6.1  
 STRUTTURA  
 IDROGEOMORFOLOGICA**

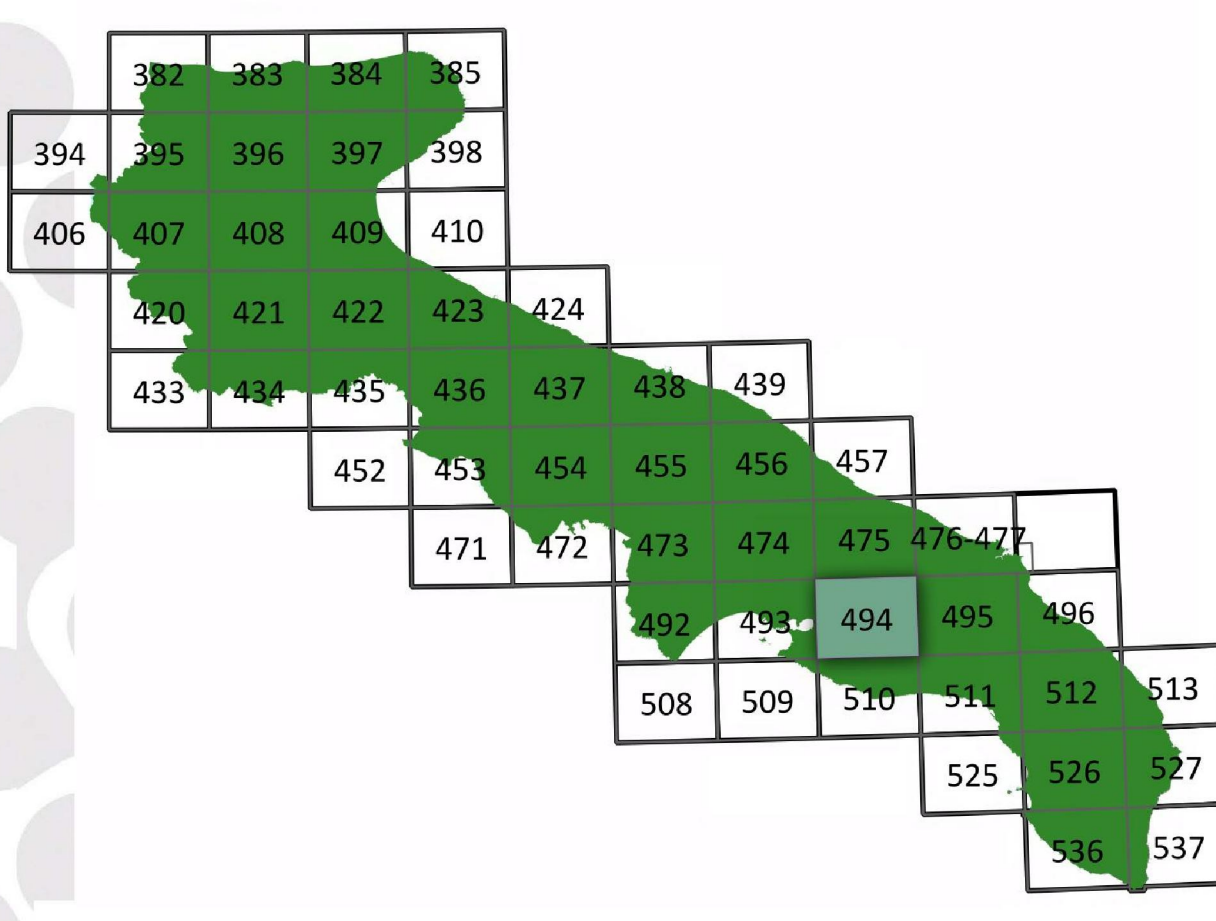
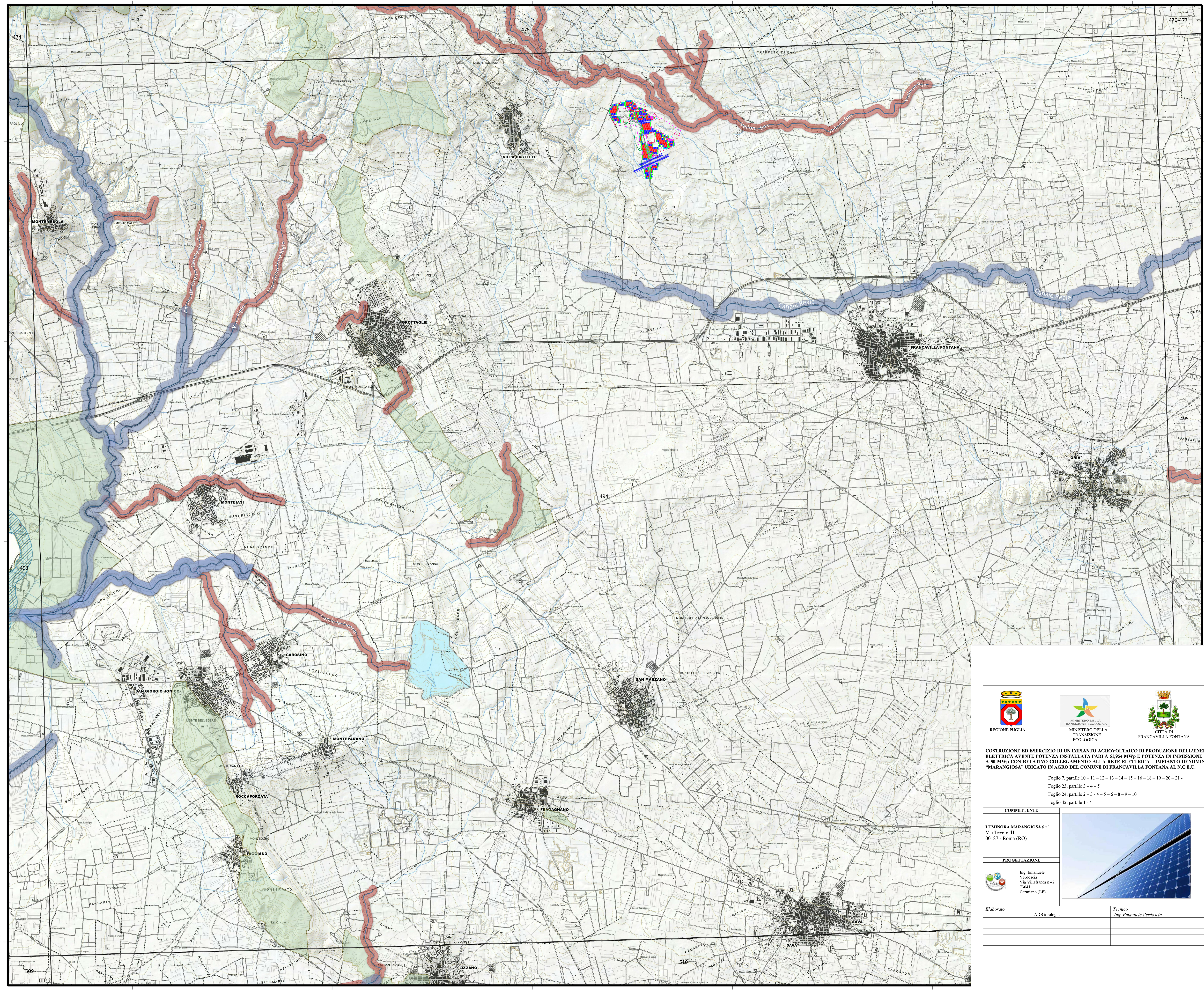
**6.1.2  
 Componenti idrologiche**

Scala 1:50.000

**Legenda**

**6.1.2 Componenti idrologiche**

- Beni paesaggistici**
- 00\_Acque pubbliche\_linee
  - 00\_Fiumi e torrenti\_linee
  - 00\_connesione RER\_linea
  - BP - Territori costieri (300m)
  - BP - Territori contermini ai laghi (300m)
  - 00\_Acque pubbliche\_areali
  - BP - Fiumi-torrenti-corsi d'acqua pubbliche (1)
- Ulteriori contesti paesaggistici**
- UCP - Reticolo idrografico di connessione della R.E
  - UCP - Sorgenti (25m)
  - UCP - Aree soggette a vincolo idrogeologico



REGIONE PUGLIA

MINISTERO DELLA  
 TRANSIZIONE  
 ECOLOGICA

CITTÀ DI  
 FRANCAVILLA FONTANA

**CONSTRUZIONE ED ESERCIZIO DI UN IMPIANTO AGROVOLTAICO DI PRODUZIONE DELL'ENERGIA ELETTRICA AVENTE POTENZA INSTALLATA PARI A 61.954 MWp E POTENZA IN IMMISSIONE PARI A 50 MWp CON RELATIVO COLLEGAMENTO ALLA RETE ELETTRICA - IMPIANTO DENOMINATO "MARANGIOSA" UBICATO IN AGRO DEL COMUNE DI FRANCAVILLA FONTANA AL N.C.E.U.**

Foglio 7, part.lla 10 - 11 - 12 - 13 - 14 - 15 - 16 - 18 - 19 - 20 - 21 -  
 Foglio 23, part.lla 3 - 4 - 5  
 Foglio 24, part.lla 2 - 3 - 4 - 5 - 6 - 8 - 9 - 10  
 Foglio 42, part.lla 1 - 4

**COMMITTENTE**

LUMINORA MARANGIOSA S.r.l.  
 Via Tevere, 41  
 00187 - Roma (RO)

**PROGETTAZIONE**

Ing. Emanuele Verdoscia  
 Via Villafranca n.42  
 73041  
 Carmiano (LE)

Elaborato	Tecnico
ADB idrologia	Ing. Emanuele Verdoscia