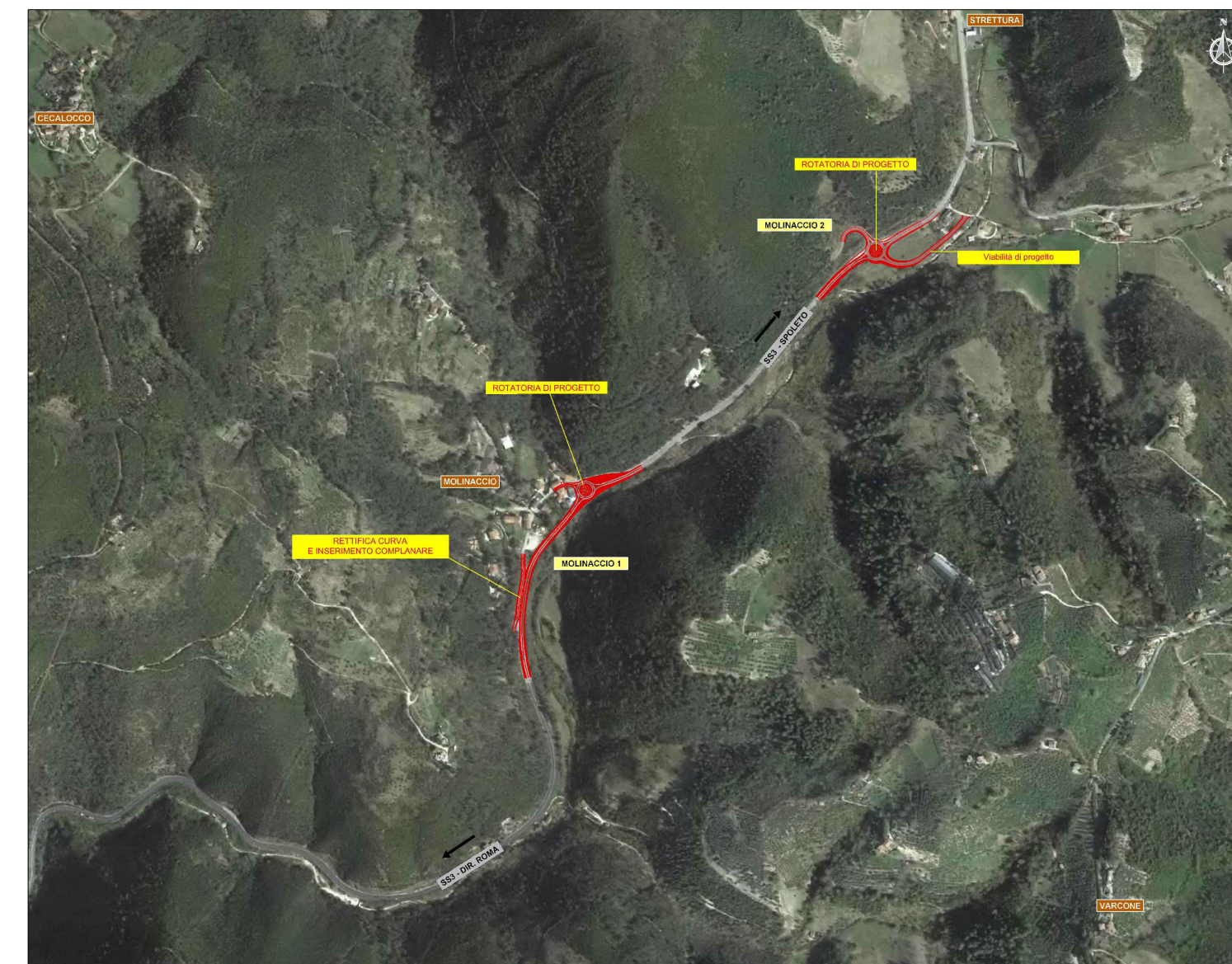


**REGIONE UMBRIA**  
CARTA TECNICA REGIONALE  
ELEMENTO N° 336132

**CECALOCCO**

FOGLI ai 50 000 I.G.M.			ELEMENTI ai 5000 C.T.R.		
MARCIANO	POLIGNO	VITERBO	4	1	1
323	324	325	3	2	3
335	336	337	4	1	1
346	347	348	3	2	3
TER-1	RET-1	ARTAGROCCO	3	2	3

KEYMAP



**Anas Spa**  
STRUTTURA TERRITORIALE UMBRIA

**DG 03-17**  
Accordo Quadro  
**CONTRATTO APPLICATIVO N. 4**  
CODICE SIL: ACMSPG00697EGENP-A1 CODICE CIG: Y682DBD973

S.S. "3 Flaminia" – Progettazione definitiva ed esecutiva dei lavori di potenziamento e riqualificazione dell'infrastruttura Intersezione Molinaccio dal km 105+500 al Km 108+800"

---

IL PROGETTISTA E RESPONSABILE DELL'INTEGRAZIONE DELLE PRESTAZIONI SPECIALISTICHE. (DPR207/10 ART 15 COMMA 12)  
Dott. Ing. **LORENA RAGNACCI**  
Ordine Ingegneri Provincia di Perugia n. A2857

COORDINATORE PER LA SICUREZZA IN FASE DI PROGETTAZIONE  
Ing. **Luigino Capponi**  
Ordine Ingegneri Provincia di Perugia n. A1092

IL GEOLOGO  
Dott. Geol. **Fausto Pellicci**  
Ordine dei geologi della Regione Umbria n.71

IL RESP. DEL PROCEDIMENTO  
Ing. **Andrea Primicino**

PROGETTAZIONE

COOPROGETTI Soc. Coop. - Sede Legale ed Operativa  
Via Thomas Anas Edison 5 - 06024 Gubbio (PG)  
Tel +39-075-923011 - fax +39-075-9230150  
www.cooprogetti.it

DIRETTORE TECNICO  
Ing. **Lorena Ragnacci**  
Ordine Ingegneri Provincia di Perugia n. A2857

GRUPPO PROGETTAZIONE

Ing. **Daniello Pelle**  
Ing. **Moreno Panfilii**  
Ing. **Mania Angeloni**  
Arch. **Paolo Ghirelli**  
Arch. **Antonella Strati**

Ing. **Edoardo Filippetti**  
Ing. **Costanza Cecchetti**  
Arch. **Enrico Costa**  
Ing. **Luigi Farina**  
Arch. **Isabella Morelli**

---

**ELABORATI GENERALI**  
COROGRAFIA GENERALE

CODICE PROGETTO	NOME FILE	REVISIONE	SCALA
17063	T00EG00GENCO01_A	A	1:5.000

REV.	DESCRIZIONE	DATA	REDATTO	VERIFICATO	APPROVATO
A	Emissione	Nov. 2022	I. Morelli	RAGNACCI	RAGNACCI