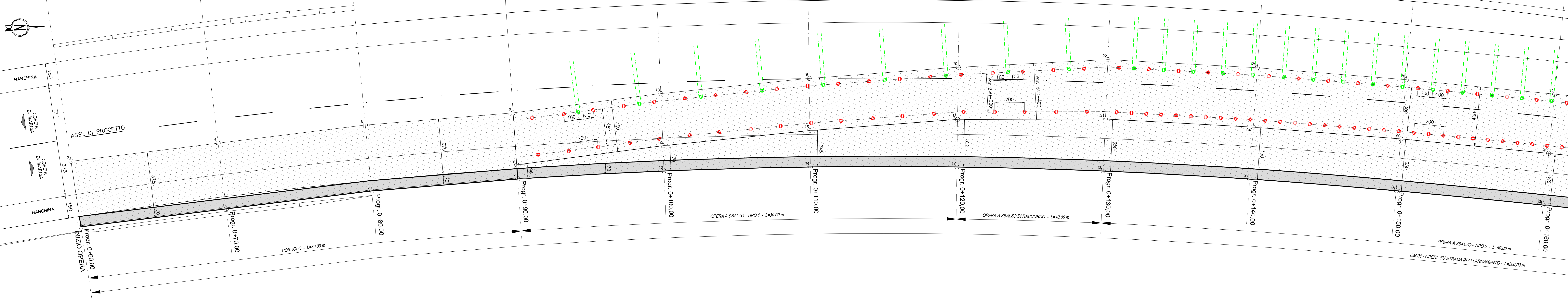


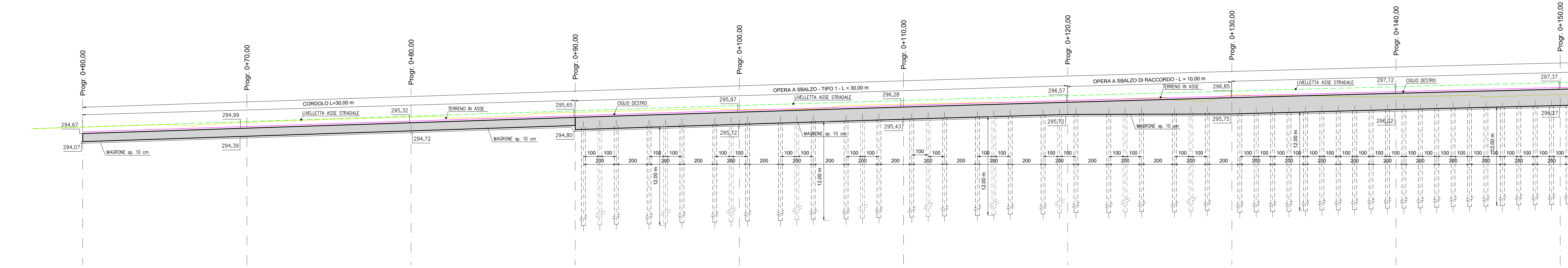
PLANIMETRIA - Parte 1 di 2 - scala 1:100



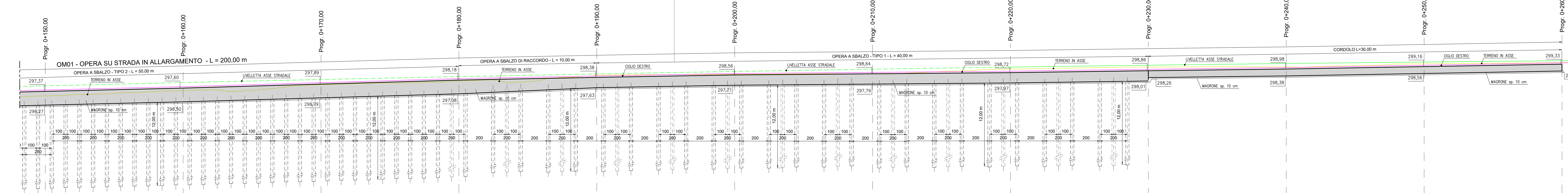
PLANIMETRIA - Parte 2 di 2 - scala 1:100



PROSPETTO - Parte 1 di 2 - scala 1:100



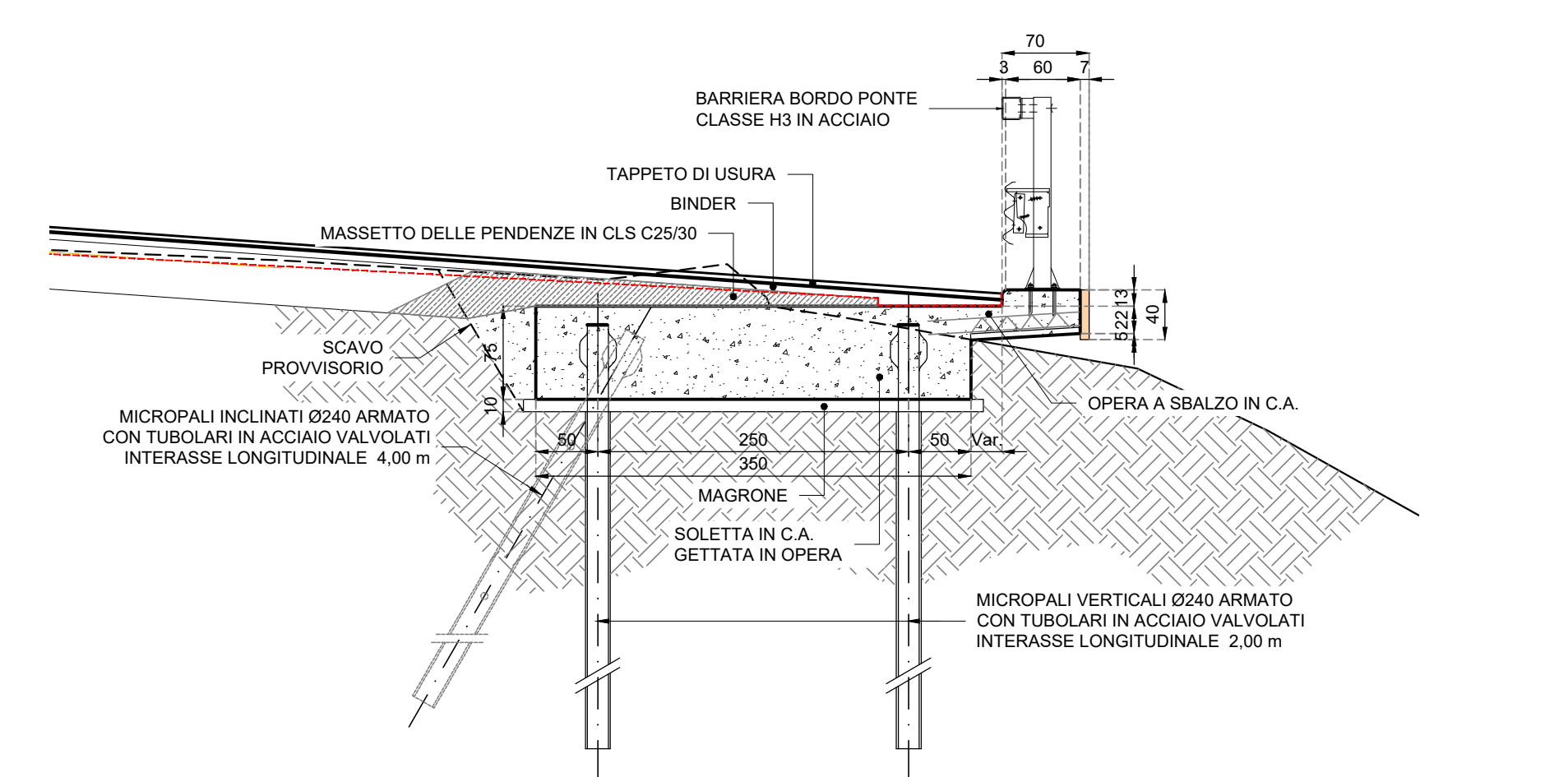
PROSPETTO - Parte 2 di 2 - scala 1:100



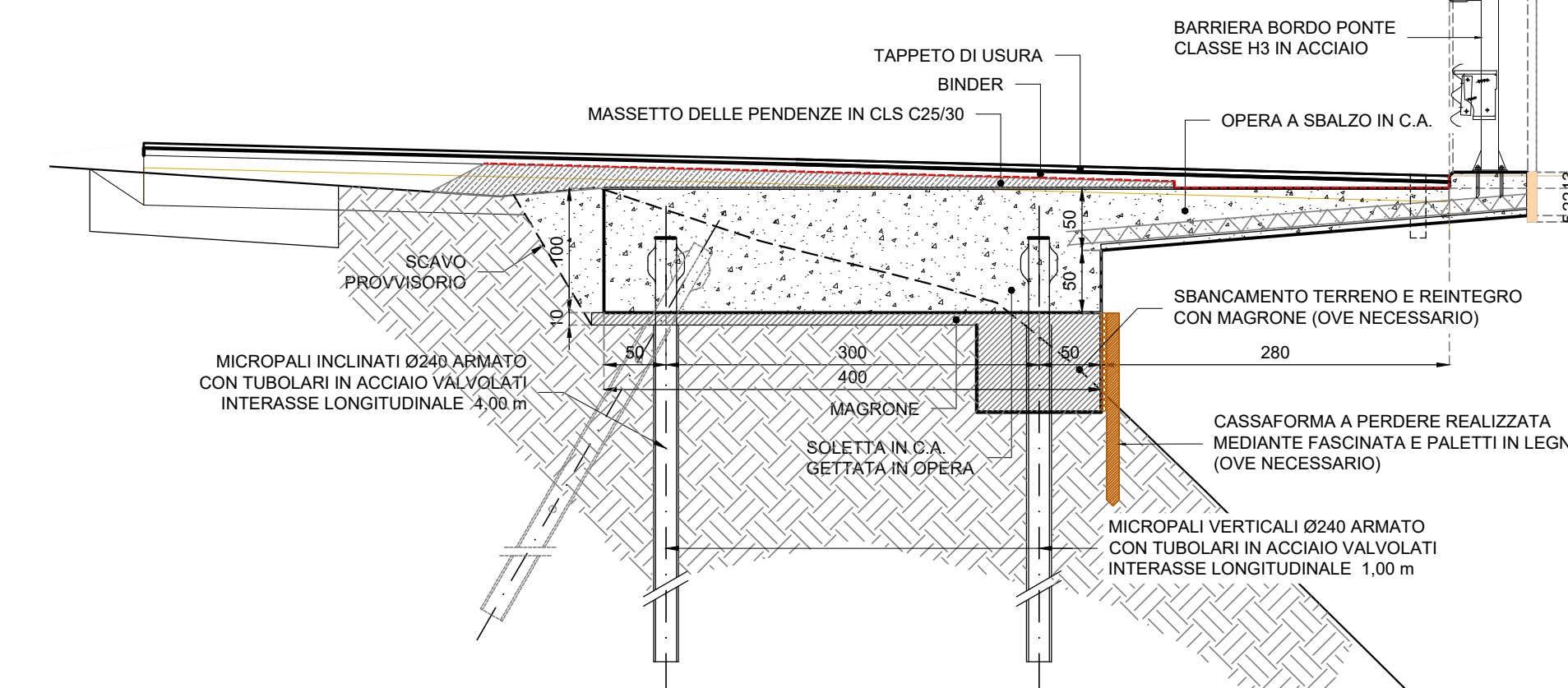
Coordinate di tracciamento opera

POSIZIONE	Posizione X	Posizione Y
1	313345.28	471909.97
2	313340.85	471909.51
3	313344.43	471910.76
4	313340.09	471910.44
5	313343.76	471911.58
6	313339.33	471911.36
7	313343.43	471912.41
8	313338.97	471912.32
9	313342.47	471912.39
10	313343.34	471913.25
11	313341.64	471913.26
12	313355.09	471923.21
13	313338.13	471913.28
14	313343.53	471914.09
15	313341.08	471914.17
16	313337.57	471914.28
17	313343.98	471915.91
18	313340.79	471915.10
19	313337.29	471915.31
20	313344.71	471916.72
21	313341.22	471916.03
22	313337.23	471916.38
23	313345.70	471917.51
24	313342.22	471917.91
25	313338.25	471917.37
26	313346.94	471918.32
27	313343.47	471918.78
28	313339.51	471918.32
29	313346.36	471918.12
30	313344.90	471919.64
31	313340.94	471919.24
32	313349.85	471920.99
33	313346.40	471920.52
34	313342.45	471920.13
35	313351.43	471921.85
36	313347.97	471921.39
37	313344.06	471921.90
38	313353.15	471922.59
39	313350.00	471922.16
40	313346.54	471922.74
41	313355.09	471923.21
42	313352.69	471923.71
43	313349.25	471923.41
44	313357.39	471924.63
45	313355.74	471924.05
46	313352.35	471924.92
47	313360.19	471925.79
48	313359.29	471925.10
49	313355.94	471925.18
50	313363.60	471926.71
51	313362.72	471926.07
52	313359.48	471926.39
53	313347.43	471927.41
54	313363.46	471927.38
55	313371.92	471928.83
56	313368.08	471928.08
57	313376.93	471929.01
58	313373.24	471929.49

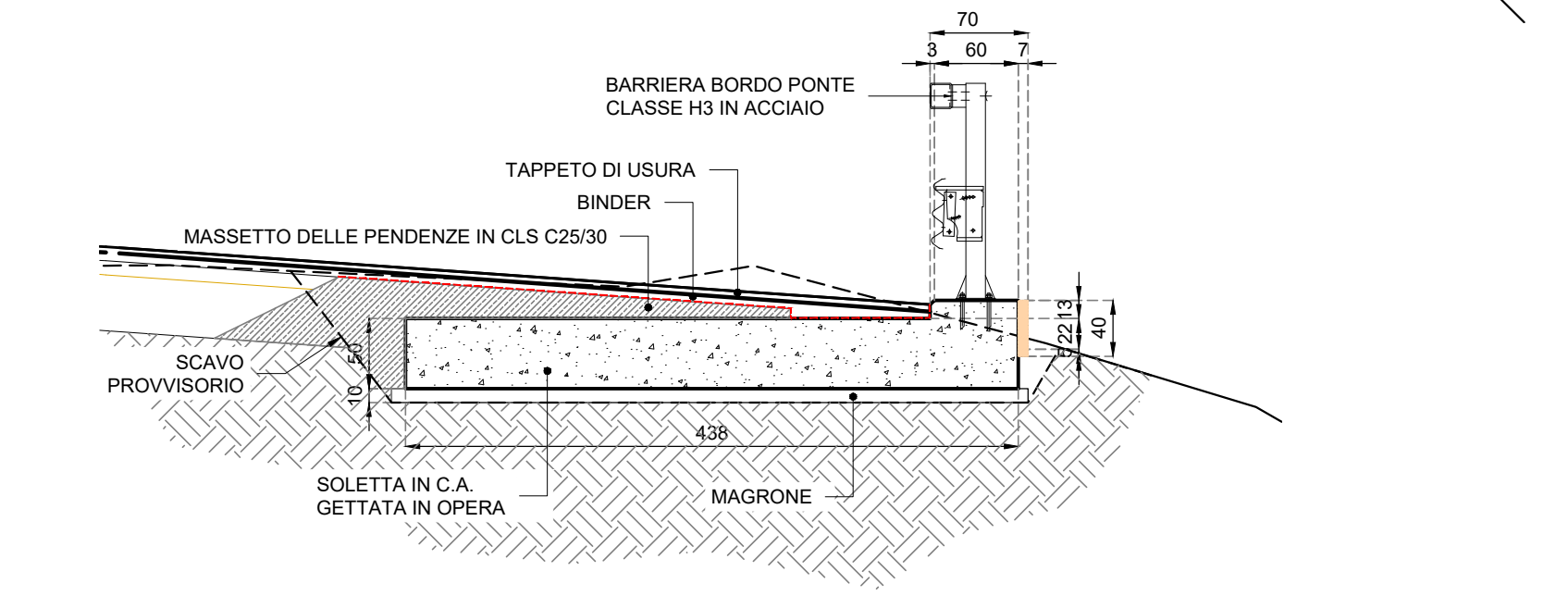
SEZIONE TIPO OPERA A SBALZO TIPO 1 - scala 1:50



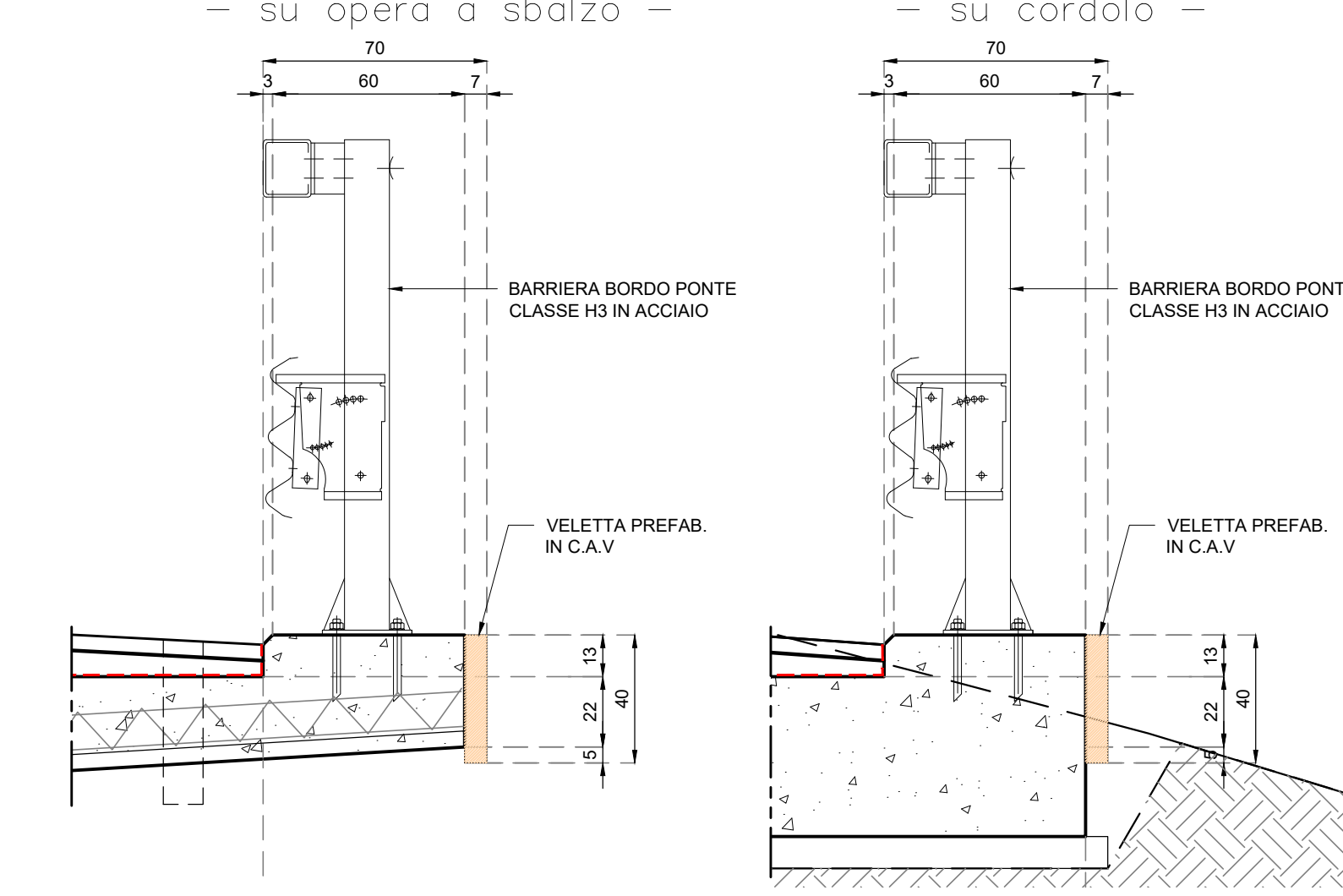
SEZIONE TIPO OPERA A SBALZO TIPO 2 - scala 1:50



SEZIONE TIPO CORDOLO - scala 1:50



DETTAGLIO BARRIERA - scala 1:20





Anas Spa
STRUTTURA TERRITORIALE UMBRIA

DG 03-17
Accordo Quadro
CONTRATTO APPLICATIVO N. 4
CODICE SIL: ACMSPG00697EGENP-A1 CODICE CIG: Y682BBD973

S.S. '3 'Flaminia' - Progettazione definitiva ed esecutiva dei lavori di potenziamento e riqualificazione dell'infrastruttura Intersezione Molinaccio ad km 105+500 al Km 108+800"

IL PROGETTISTA E RESPONSABILE DELL'INTEGRAZIONE DELLE PRESTAZIONI SPECIALISTICHE (DPR207/10 ART 15 COMMA 1)
Dott. Ing. LORENA RAGNACCI
Ordine Ingegneri Provincia di Perugia n. A2657

COORDINATORE PER LA SICUREZZA (DPR207/10 ART 15 COMMA 1)
Ing. Luigi Cappini
Ordine Ingegneri Provincia di Perugia n. A2657

IL GEOLOGO
Dott. Geol. Fausto Felici
Ordine dei geologi della Regione Umbria n.71

IL RESP. DEL PROCEDIMENTO
Ing. Andrea Primicerio

PROGETTISTA TECNICO
Ing. LORENA RAGNACCI
Ordine Ingegneri Provincia di Perugia n. A2657

COORDINATORE PER LA SICUREZZA (DPR207/10 ART 15 COMMA 1)
Ing. Luigi Cappini
Ordine Ingegneri Provincia di Perugia n. A2657

IL GEOLOGO
Dott. Geol. Fausto Felici
Ordine dei geologi della Regione Umbria n.71

IL RESP. DEL PROCEDIMENTO
Ing. Andrea Primicerio

PROGETTISTA TECNICO
Ing. LORENA RAGNACCI
Ordine Ingegneri Provincia di Perugia n. A2657

COORDINATORE PER LA SICUREZZA (DPR207/10 ART 15 COMMA 1)
Ing. Luigi Cappini
Ordine Ingegneri Provincia di Perugia n. A2657

IL GEOLOGO
Dott. Geol. Fausto Felici
Ordine dei geologi della Regione Umbria n.71

IL RESP. DEL PROCEDIMENTO
Ing. Andrea Primicerio

PROGETTISTA TECNICO
Ing. LORENA RAGNACCI
Ordine Ingegneri Provincia di Perugia n. A2657

COORDINATORE PER LA SICUREZZA (DPR207/10 ART 15 COMMA 1)
Ing. Luigi Cappini
Ordine Ingegneri Provincia di Perugia n. A2657

IL GEOLOGO
Dott. Geol. Fausto Felici
Ordine dei geologi della Regione Umbria n.71

IL RESP. DEL PROCEDIMENTO
Ing. Andrea Primicerio

OPERE D'ARTE
OM01 - OPERE DI ALLARGAMENTO A VALLE
Planimetria - Prospetto - Sezioni tipo

CODICE PROGETTO	NOME FILE	TUOOM01STRPL01_B	REVISIONE	SCALA
171003	ELAB.	01	B	