



MARZO 2023

SILQUA S.R.L.

IMPIANTO EOLICO “SILQUA WIND” DA 52,8 MW

LOCALITÀ TANCA ROMITA – SP 88 – SS 136 PER
MUSEI

COMUNI DI SILQUA E MUSEI – SUD SARDEGNA

Ma
con
tana

ELABORATI TECNICI DI PROGETTO

ELABORATO R07

MONOGRAFIA DEI FABBRICATI

Progettista

Ing. Laura Maria Conti – Ordine Ing. Prov. Pavia n. 1726

Coordinamento

Eleonora Lamanna

Matteo Lana

Codice elaborato

2995_5110_SIL_PD_R07_Rev0_MONOGRAFIAFABBRICATI.docx

Memorandum delle revisioni

Cod. Documento	Data	Tipo revisione	Redatto	Verificato	Approvato
2995_5110_SIL_PD_R07_Rev0_MONOGRAFIAFABBRICATI.docx	03/2023	Prima emissione	G.d.L.	E.Lamanna	L.Conti

Gruppo di lavoro

Nome e cognome	Ruolo nel gruppo di lavoro	N° ordine
Laura Conti	Direttore Tecnico - Progettista	Ord. Ing. Prov. PV n. 1726
Corrado Pluchino	Responsabile Tecnico Operativo	Ord. Ing. Prov. MI n. A27174
Eleonora Lamanna	Coordinamento Progettazione, Studio Ambientale, Studi Specialistici	
Matteo Lana	Coordinamento Progettazione Civile	
Riccardo Festante	Coordinamento Progettazione Elettrica	
Ali Basharзад	Progettazione civile e viabilità	Ord. Ing. Prov. PV n. 2301
Mauro Aires	Ingegnere Civile – Progettazione Strutture	Ord. Ing. Prov. Torino – n. 9588
Andrea Amantia	Geologo - Progettazione Civile	
Giancarlo Carboni	Geologo	Ord. Geologi Sardegna n. 497
Fabio Lassini	Ingegnere Civile Ambientale – Progettazione Civile	Ord. Ing. Prov. MI n. A29719
Marco Iannotti	Ingegnere Civile Idraulico	
Carla Marcis	Ingegnere per l’Ambiente ed il Territorio, Tecnico competente in acustica	Ord. Ing. Prov. CA n. 6664 – Sez. A ENTECA n. 4200
Lia Buvoli	Biologa – Esperto GIS – Esperto Ambientale	
Elena Comi	Biologa – Esperto GIS – Esperto Ambientale	Ord. Nazionale Biologi n. 060746 Sez. A

Montana S.p.A.

Via Angelo Carlo Fumagalli 6, 20143 Milano
Tel. +39 02 54 11 81 73 | Fax +39 02 54 12 98 90

Milano (Sede Certificata ISO) | Brescia | Palermo | Cagliari | Roma | Siracusa

C. F. e P. IVA 10414270156

Cap. Soc. 600.000,00 €

www.montanambiente.com





Lorenzo Griso	Esperto GIS – Esperto Ambientale Junior	
Sara Zucca	Architetto – Esperto GIS – Esperto Ambientale	
Andrea Mastio	Ingegnere per l’Ambiente e il Territorio – Esperto Ambientale Junior	
Andrea Delussu	Ingegnere Elettrico – Progettazione Elettrica	
Matthew Piscedda	Esperto in Discipline Elettriche	
Francesca Casero	Esperto Ambientale e GIS Junior	
Davide Chiappari	Esperto Ambientale e GIS Junior	
Simone De Monti	Esperto Ambientale e GIS Junior	
Riccardo Coronati	Pianificatore Junior	
Alessia Papeti	Esperto Ambientale – Geologo - GIS Junior	

Montana S.p.A.

Via Angelo Carlo Fumagalli 6, 20143 Milano
Tel. +39 02 54 11 81 73 | Fax +39 02 54 12 98 90

Milano (Sede Certificata ISO) | Brescia | Palermo | Cagliari | Roma | Siracusa

C. F. e P. IVA 10414270156

Cap. Soc. 600.000,00 €

www.montanambiente.com





INDICE

- 1. CENSIMENTO DEI RECETTORI ALL'INTERNO DEL BUFFER DI 2000 M DAGLI AEROGENERATORI...5**

1. CENSIMENTO DEI RECETTORI ALL'INTERNO DEL BUFFER DI 2000 M DAGLI AEROGENERATORI

I recettori sensibili sono stati individuati all'interno di aree buffer di raggio 2000 m con centro nelle posizioni delle turbine (Figura 1-1).

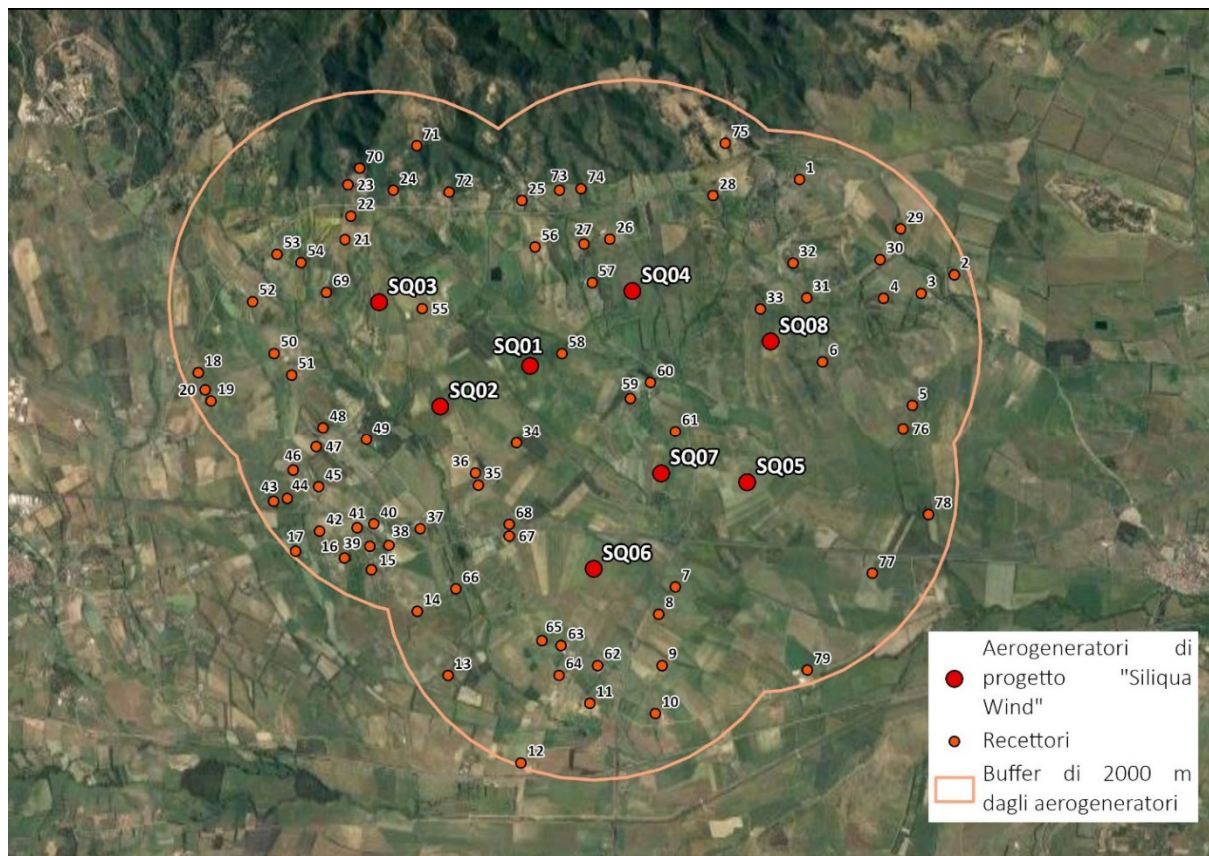


Figura 1-1: Inquadramento dell'area di progetto e dei recettori presenti nelle aree buffer individuate

A partire da tali aree buffer, sono stati presi in considerazione tutti i fabbricati presenti nell'area, sui quali sono state effettuate le opportune analisi catastali per definirne la classe catastale. I fabbricati censiti si dividono nelle seguenti classi catastali:

- A02 - Abitazioni di tipo civile
- A03 - Abitazioni di tipo economico
- A04 - Abitazioni di tipo popolare
- A07 - Abitazioni in villini
- B07 - Cappelle ed oratori non destinati all'esercizio pubblico del culto
- C02 - Magazzini e locali di deposito
- C06 - Stalle, scuderie, rimesse, autorimesse (senza fine di lucro)
- D01 – Opifici
- D07 - Fabbricati costruiti o adattati per le speciali esigenze di un'attività industriale e non suscettibili di destinazione diversa senza radicali trasformazioni
- D10 - Fabbricati per funzioni produttive connesse alle attività agricole



- F02 - Unità collabenti





I recettori che dall'analisi catastale non danno Nessuna Corrispondenza sono stati classificati come "NC". Successivamente all'analisi desktop su immagini satellitare e catastali sono stati effettuati dei sopralluoghi che hanno permesso di verificare quanto analizzato dal catasto, di rilevare lo stato di fatto del fabbricato e la frequentazione da presone. Durante il sopralluogo sono stati esclusi dalla documentazione fotografica i recettori che dall'analisi satellitare e catastale risultavano essere con certezza delle abitazioni frequentate da persone o dei depositi agricoli.

Tutti i recettori individuati vengono descritti nella tabella seguente.

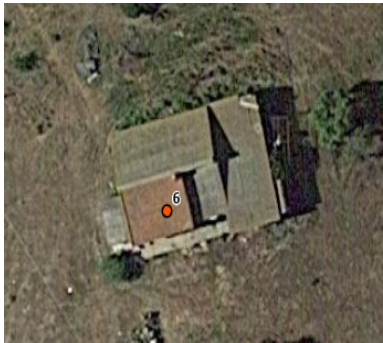
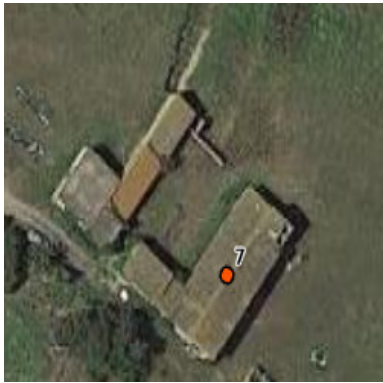




ID RECEPTORI	LONGITUDINE	LATITUDINE	COMUNE	FOGLIO	PARTICELLA	CLASSE CATASTALE	DISTANZA DALLA WTG PIÙ VICINA [M]	FREQUENTATO SPESSO DA	FOTO DA SATELLITE	FOTO SOPRALLUOGO
1	1478964	4354013	Siliqua	112	118	D10	1558	SI		
2	1480434	4353110	Siliqua	117	98	A03	1859	SI		



3	1480117	4352935	Siliqua	117	115	D10	1503	NO		
4	1479763	4352889	Siliqua	117	126	A03	1153	NO		
5	1480031	4351872	Siliqua	117	59	A03	1478	SI		



6	1479180	4352289	Siliqua	117	146	NC	531	SI		
7	1477772	4350152	Siliqua	302	28	NC	795	SI		
8	1477614	4349895	Siliqua	301	439	C06	753	SI		



9	1477643	4349409	Siliqua	301	432	A04	1122	SI		
10	1477581	4348954	Siliqua	301	393	A02	1491	SI		
11	1476955	4349051	Siliqua	301	473	D10	1275	SI		



12	1476300	4348492	Siliqua	307	58	A04	1961	SI		
13	1475607	4349320	Musei	208	127	A03	1714	SI		



14	1475317	4349928	Musei	206	468	A03	1725	SI		
15	1474881	4350321	Musei	206	534	A07	1690	SI		
16	1474627	4350434	Musei	206	499	A03	1708	SI		



17	1474162	4350501	Musei	203	321	A03	1949	SI		
18	1473241	4352203	Musei	905	462	A03	1846	SI		
19	1473364	4351935	Musei	202	211	A03	1850	NO		



20	1473307	4352042	Musei	202	215	A03	1850	NO		
21	1474639	4353460	Siliqua	107	101	NC	680	SI		
22	1474699	4353682	Siliqua	107	111	NC	861	SI		



23	1474672	4353977	Siliqua	103	132	NC	1151	SI		
24	1475104	4353923	Siliqua	103	65	D10	1069	SI		
25	1476325	4353823	Siliqua	104	20	A03	1356	SI		




26	1477161	4353454	Siliqua	110	100	D10	535	SI		
27	1476912	4353409	Siliqua	110	47	NC	642	SI		
28	1478141	4353862	Siliqua	111	5	NC	1181	SI		



29	1479923	4353542	Siliqua	112	96	D10	1631	SI		
30	1479728	4353254	Siliqua	112	120	A02	1298	SI		
31	1479030	4352895	Siliqua	117	78	NC	539	SI		



32	1478900	4353225	Siliqua	112	124	D10	774	SI		
33	1478588	4352789	Siliqua	116	62	NC	322	SI		
34	1476267	4351523	Siliqua	119	42	NC	745	SI		



35	1475901	4351123	Siliqua	119	180	D10	833	SI		
36	1475875	4351235	Siliqua	119	66	A03	722	SI		
37	1475350	4350712	Siliqua	204	343	D08	1180	SI		



38	1475049	4350556	Musei	206	555	D07	1410	SI		
39	1474870	4350545	Musei	206	556	A03	1492	SI		
40	1474907	4350756	Musei	204	416	D07	1288	SI		



41	1474749	4350722	Musei	206	542	A03	1402	SI		
42	1474389	4350691	Musei	204	420	C02	1655	SI		
43	1473954	4350975	Musei	203	343	A03	1827	SI		



44	1474083	4351002	Musei	204	414	A03	1702	SI		
45	1474381	4351112	Musei	204	425	A04	1392	NO		
46	1474139	4351269	Musei	204	435	A02	1530	SI		



47	1474360	4351494	Musei	204	443	C02	1244	SI		
48	1474427	4351677	Musei	201	163	A03	1134	SI		
49	1474840	4351559	Musei	204	375	E09	772	SI		



50	1473963	4352384	Iglesias	905	454	A02	1111	SI		
51	1474129	4352180	Musei	201	211	A03	1079	SI		
52	1473760	4352875	Iglesias	905	509	D10	1205	SI		



53	1473997	4353323	Iglesias	905	481	D10	1072	SI		
54	1474222	4353244	Iglesias	905	469	D10	835	NO		
55	1475376	4352802	Siliqua	108	73	C02	415	SI		



56	1476447	4353383	Siliqua	109	30	D10	1018	NO		
57	1476989	4353044	Siliqua	110	104	D07	393	NO		
58	1476701	4352373	Siliqua	114	208	D10	322	NO		



59	1477350	4351946	Siliqua	114	117	A04	773	NO		
60	1477542	4352097	Siliqua	115	134	A03	874	NO		
61	1477777	4351632	Siliqua	115	108	D01	426	SI		



62	1477031	4349410	Siliqua	301	679	D10	916	SI		
63	1476685	4349598	Siliqua	301	400	A02	790	NO		
64	1476664	4349319	Siliqua	301	386	A04	1060	NO		



65	1476504	4349647	Siliqua	301	467	A03	838	NO		
66	1475684	4350138	Musei	208	128	A03	1325	SI		
67	1476195	4350637	Siliqua	301	460	D10	859	SI		



68	1476193	4350749	Siliqua	119	34	A04	908	SI		
69	1474462	4352959	Siliqua	107	159	D10	512	SI		
70	1474783	4354132	Siliqua	103	116	D10	1281	SI		



71	1475325	4354343	Siliqua	101	7	NC	1523	SI		
72	1475634	4353904	Siliqua	103	112	A03	1237	SI		
73	1476681	4353920	Siliqua	105	88	D10	1181	NO		



74	1476889	4353935	Siliqua	105	89	A03	1085	SI		
75	1478261	4354360	Siliqua	106	16	D10	1654	SI		
76	1479944	4351650	Siliqua	117	143	D10	1509	SI		



77	1479646	4350277	Siliqua	302	197	A03	1467	NO		
78	1480182	4350832	Siliqua	205	119	C02	1748	SI		
79	1479028	4349361	Siliqua	302	345	D10	1870	SI		