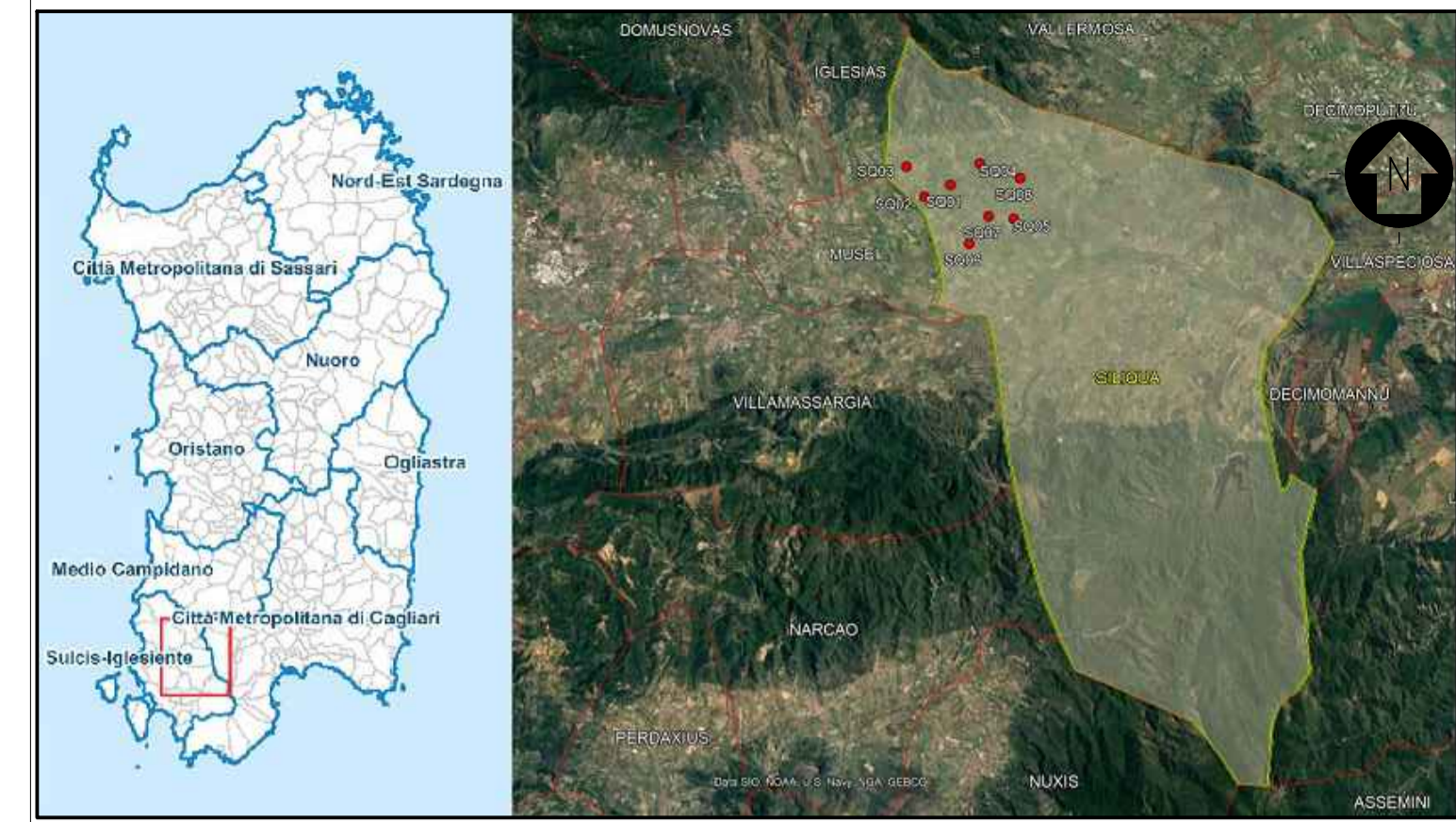


LEGENDA CABINA ELETTRICA DI RACCOLTA

SIMBOLO	DESCRIZIONE
[Linea blu]	ILLUMINAZIONE 2x30 W
[Circolo con T]	LAMPADA DI EMERGENZA
[Circolo con I]	INTERRUTTORE BIPOLARE
[Circolo con E]	ESTRATTORE
[Circolo con P]	PRESA SHUKO 10 A - PRESA 2P+T
[Circolo con 2]	IEC309 1P+N+PE
[Circolo con 3]	IEC309 3P+N+PE
[Circolo con S]	ESTINTORE
[Circolo con S in box]	ESTINTORE IN BOX
[Circolo con R]	RIVELATORE FUMI OTTICO
[Circolo con T in box]	TERMOSTATO
[Circolo con A]	ALLARME MAGNETICO
[Circolo con B]	PULSANTE DI EMERGENZA
01	ARRIVO SBARRA 36 kV
02	CELLA MISURE
03	CELLA RAMO 1
04	CELLA RIFASAMENTO
05	CELLA REATTANZE SHUNT
06	CELLA RISERVA
07	CELLA RISERVA
08	AUSILIARI DI CABINA
09	QUADRO DI RIFASAMENTO
10	QUADRO REATTANZE SHUNT
11	TRASFORMATORE AUSILIARIO
12	QUADRO AUSILIARIO BASSA TENSIONE
13	DISPOSITIVI UPS
14	QUADRO GENERATORE DIESEL
15	CONTATORE FISCALE AUSILIARI
16	CONTATORE FISCALE IMPIANTO EDUCO
17	SCADA + VIDEOSORVEGLIANZA WORKSTATION
18	CONDIZIONATORE ARIA

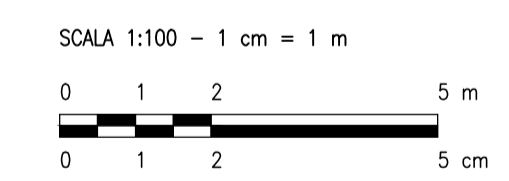
NOTE:  
 1) LE DIMENSIONI DELLA CABINA SONO DA INTENDERSI COME LE MASSIME PREVISTE E SONO SUSCETTIBILI DI DIMINUIZIONE.  
 2) PER MAGGIORE DETTAGLIO FARE RIFERIMENTO ALLA TAVOLA DELLO SCHEMA ELETTRICO UNIFILARE.



INQUADRAMENTO TERRITORIALE - 1:250.000

LEGENDA

[Circolo blu]	WTGs - INQUADRAMENTO TERRITORIALE
[Linea blu]	LIMITI AMMINISTRATIVI PROVINCIALI
[Linea gialla]	LIMITI AMMINISTRATIVI COMUNALI
[Linea rossa]	COMUNE DI SILIQUA (SULCIS-IGLESIENTE)



Rev.	DESCRIZIONE	DESIGN.	CONTROL.	APPROV.	DATA
PRIMA EMISSIONE		AI	EL	CC	03/2023

**Montana**  
 Via Carlo Farini 46, 20145 Milano  
 Tel. +39 02 5412873, Fax +39 02 5412880, www.montanaspa.com, Cap. Soc. 6.000.000,000  
 Milano | Padova | Venezia | Palermo | Cagliari | Roma | Sassari

Comitente: **SILIQUA S.R.L.**  
 VIA ANGELO FUMAGALLI 6, 20123 MILANO  
 C.F. 12512360962

Progettisti: **ING. LAURA CONTI**  
 Ordine degli Ingegneri della Provincia di Pavia n. 1726

Oggetto: **SILIQUA WIND - IMPIANTO EOLICO DA 52,8 MW**  
 Località Tanca Romita - SP88 - SS136 per Musei  
 Comuni di Siliqua e Musei - Sud Sardegna

Tavola: **DISEGNI ARCHITETTONICI CABINA ELETTRICA DI RACCOLTA**  
 N. Tav: **R15\_T05**  
 N. Rif.: 2995\_S110\_SIL\_PD\_R15\_T05\_REVO\_DISEGNI ARCHITETTONICI C.E. RACCOLTA  
 È VIETATA LA RIPRODUZIONE DI QUESTO DOCUMENTO SENZA PREVENTIVA AUTORIZZAZIONE SCRITTA DELLA MONTANA SPA  
 Scala: 1:100