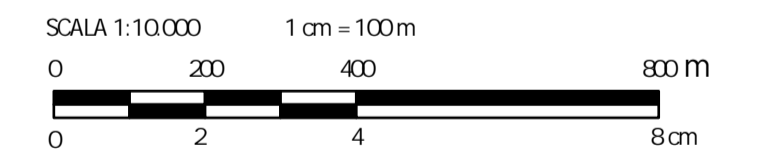


**LEGENDA OPERE DI PROGETTO**

- WTG di progetto
- Piazzola definitiva
- Area temporanea di cantiere
- Cavidot o interrato di connessione
- Viabilità di nuova realizzazione
- Area di deposito temporaneo
- Area cabine
- cabina smistamento
- cabina di raccolta
- Ampliamento stazione elettrica
- Nuova stazione elettrica
- Limit comunali

- I4 - rispetto lacuale
- E2 - Agricola principale  
E2/R - Agricola principale non edificabile a fini residenziali
- E3 - Agricola degli orti suburbani
- E5a - Agricola-ambientale marginale
- E5f - Agricola-ambientale forestale



0	200	400	800	800	03/2023	
REV	DESCRIZIONE			SD/FC	EL	LC
				DESIGN	CONTROL	APPROV
						DATA

Montana S.p.A.  
Via Carlo Argento Fumagalli, 6  
20142 Milano

Tel. +39 02 54118173  
Fax +39 02 54128950  
www.montanambiente.com  
Cap. Soc. 100.000.000 €

---

Committente: **SILIQUA S.R.L.**  
VIA ANGELO FUMAGALLI 6, 20123 MILANO  
C.F. 12512360962

---

Progettista:  
**ING. LAURA CONTI**  
Iscritta all'Ordine degli Ingegneri della Provincia di Pavia n. 1726

---

Oggetto:  
**SILIQUA WIND - IMPIANTO EOLICO DA 52,8 MW**  
Località Tanca Romita - SP88 - SS136 per Museli  
Comuni di Siliqua e Museli - Sud Sardegna

---

Spazio: **STRALCIO PRG - Comune di Siliqua**

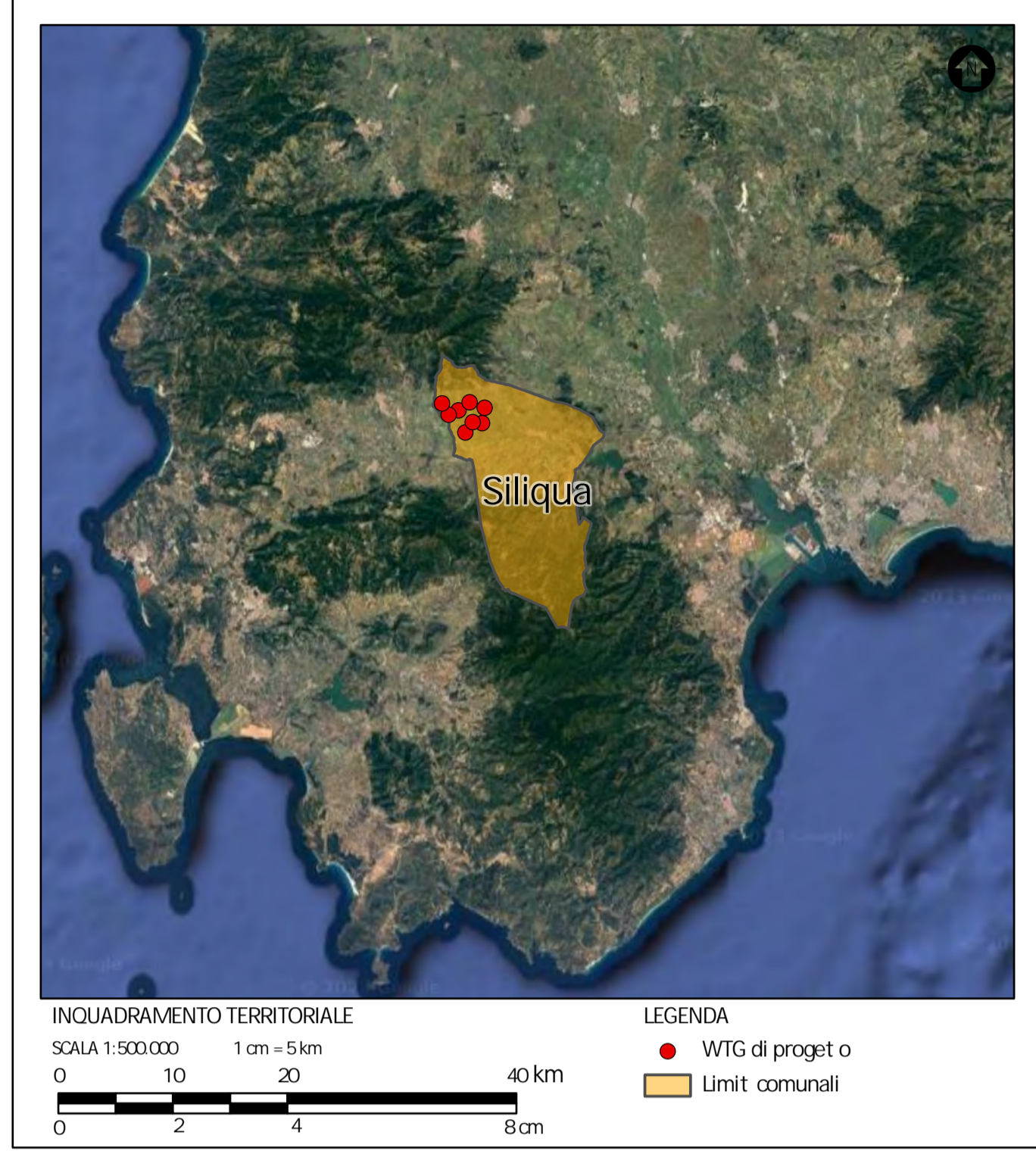
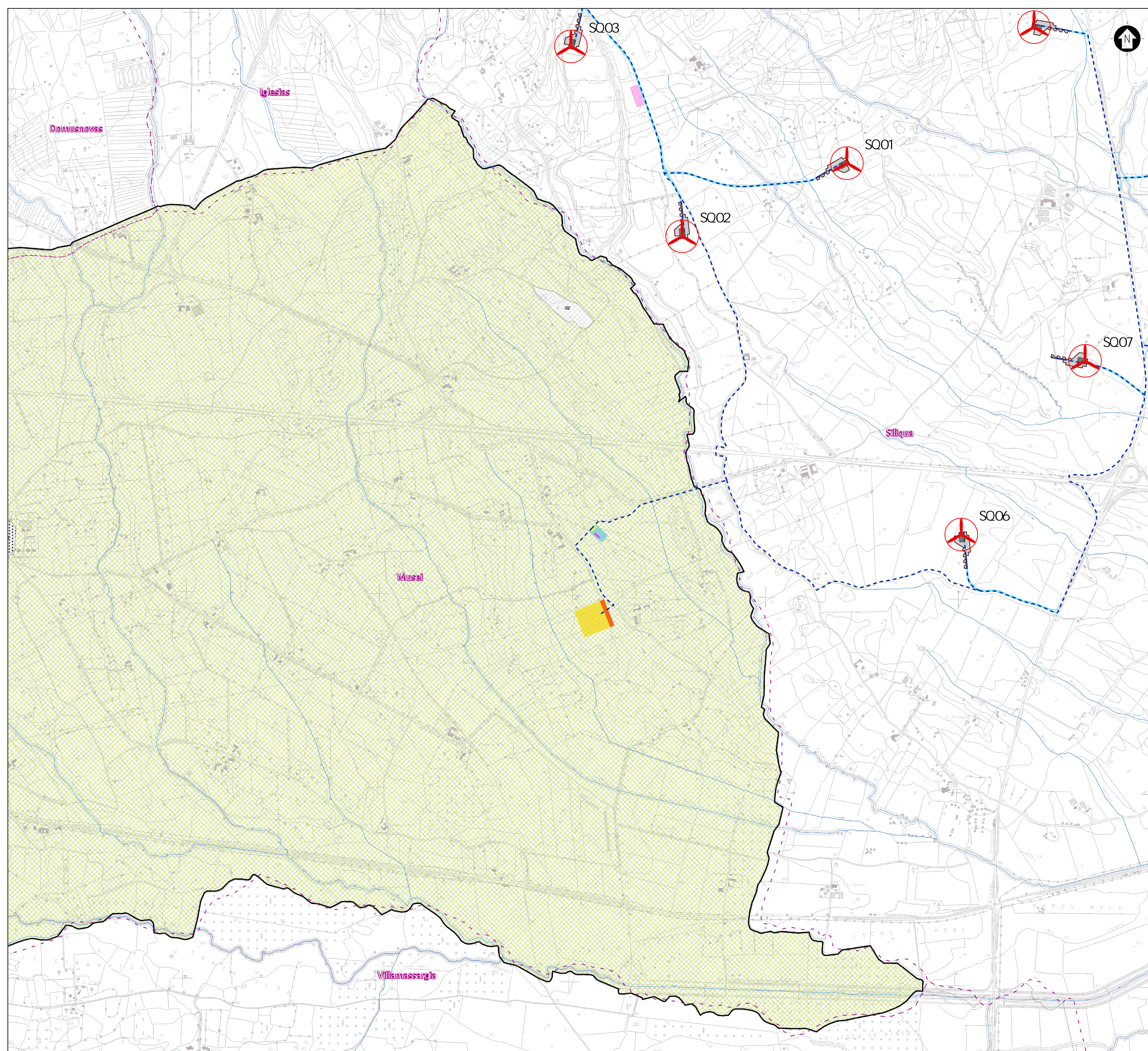
---

Rev. Rif: 2995\_5110\_SL\_PD\_T04\_Rev0\_STRALCIO PRG

---

N. Tav: **PD\_T04.1**  
Scala: 1:10.000

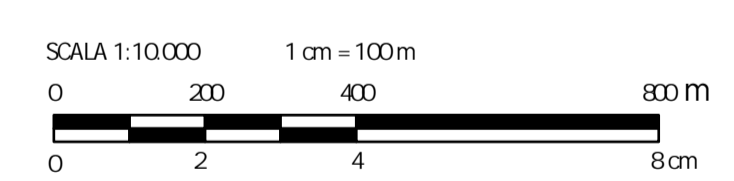
E' VIETATA LA RIPRODUZIONE DI QUESTO DOCUMENTO SENZA PREVENTIVA AUTORIZZAZIONE SCRITTA DELLA MONTANA SPA



**LEGENDA OPERE DI PROGETTO**

- ⊕ WTG di progetto
- Piazzola definitiva
- Area temporanea di cantiere
- - - Cavidot o interrato di connessione
- Viabilità di nuova realizzazione
- Area di deposito temporaneo
- Area cabine
- cabina smistamento
- cabina di raccolta
- Ampliamento stazione elettrica
- Nuova stazione elettrica
- - - Limit comunali

- A. Vecchio nucleo urbano, Vecchio nucleo urbano
- B1. Completamento, Completamento esterno
- B2. Completamento, Completamento adiacente al vecchio nucleo urbano
- C1. Espansione residenziale, Espansione residenziale
- C2. Espansione residenziale, Espansione residenziale
- C3. Espansione residenziale, Zona P.E.E.P
- D. Artigianale, Artigianale
- E. Agricola



0		SD/FC	EL	LC	03/2023
REV	DESCRIZIONE	DESIGN	CONTROL	APPROV	DATA

**Montana**  
 Montana S.p.A.  
 Via Carlo Argento Fumagalli, 6  
 20143 Milano  
 Tel. +39 02 54118173  
 Fax +39 02 5412890  
 www.montanagroup.com  
 Cap. Soc. 100.000.000 €

Comitente: **SILQUA S.R.L.**  
 VIA ANGELO FUMAGALLI 6, 20123 MILANO  
 C.F. 12512360962

Progettato da: **ING. LAURA CONTI**  
 Iscritta all'Ordine degli Ingegneri della Provincia di Pavia n. 1726

Oggetto: **SILQUA WIND - IMPIANTO EOLICO DA 52,8 MW**  
 Località Tanca Romita - SP88 - SS136 per Musai  
 Comuni di Siliqua e Musai - Sud Sardegna

Revista: **STRALCIO PRG - Comune di Musai**

N. Tav: **PD\_TO4.2**

N. Rif: **2995\_5110\_SIL\_PD\_TO4\_Rev0\_STRALCIO PRG**

Scala: **1:10.000**

E' VIETATA LA RIPRODUZIONE DI QUESTO DOCUMENTO SENZA PREVENTIVA AUTORIZZAZIONE SCRITTA DELLA MONTANA SPA