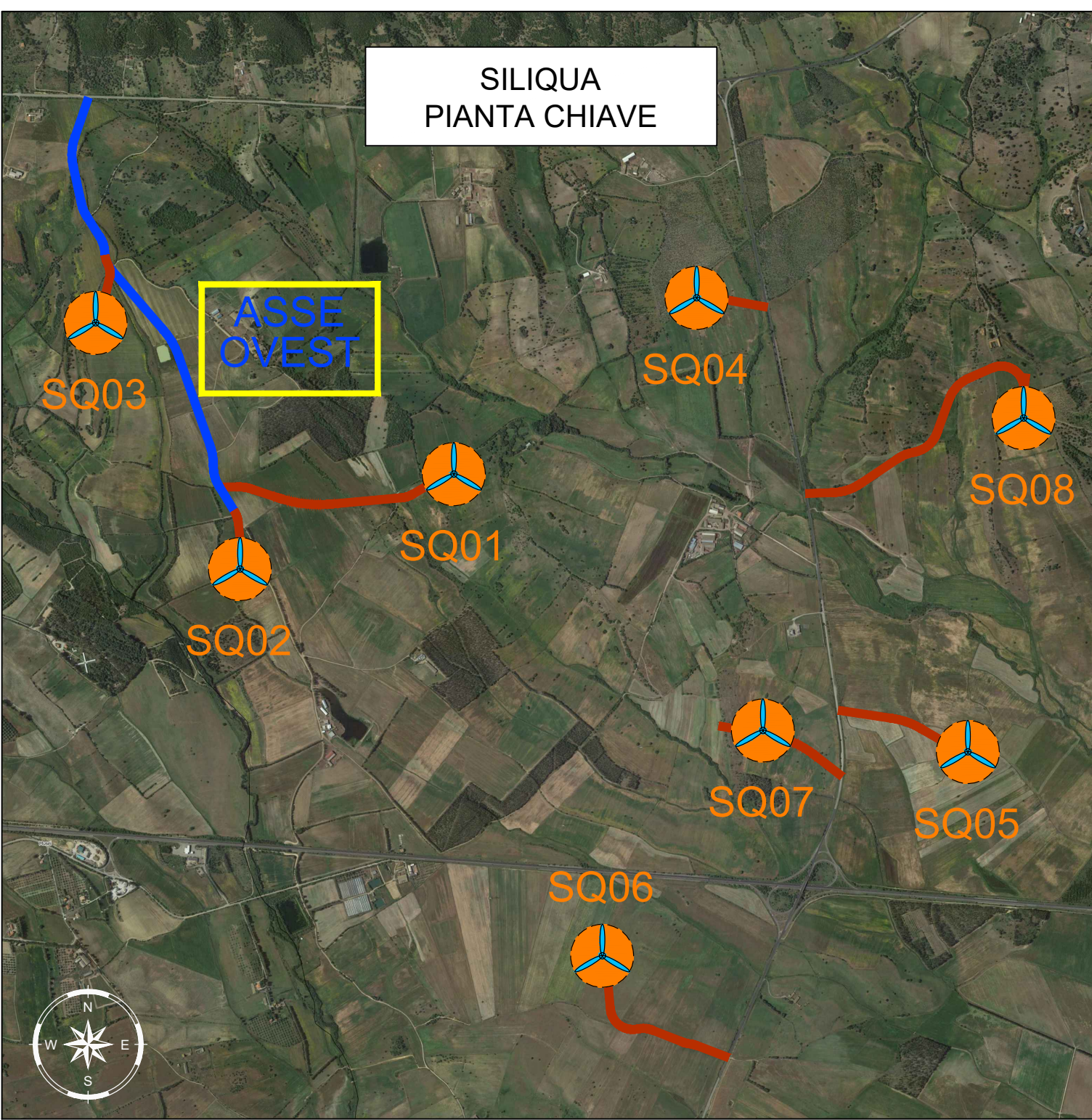


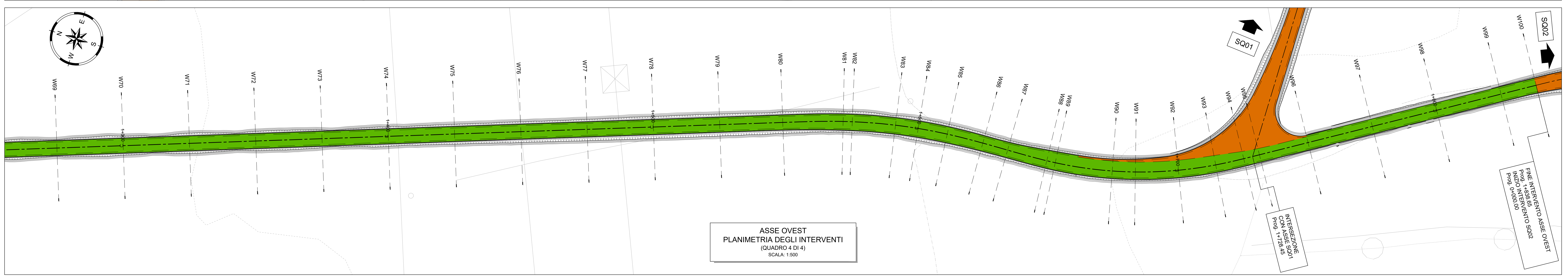
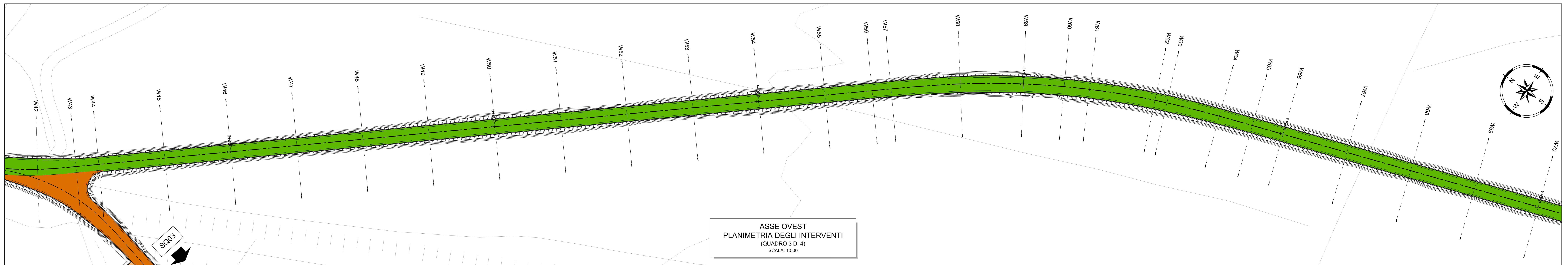
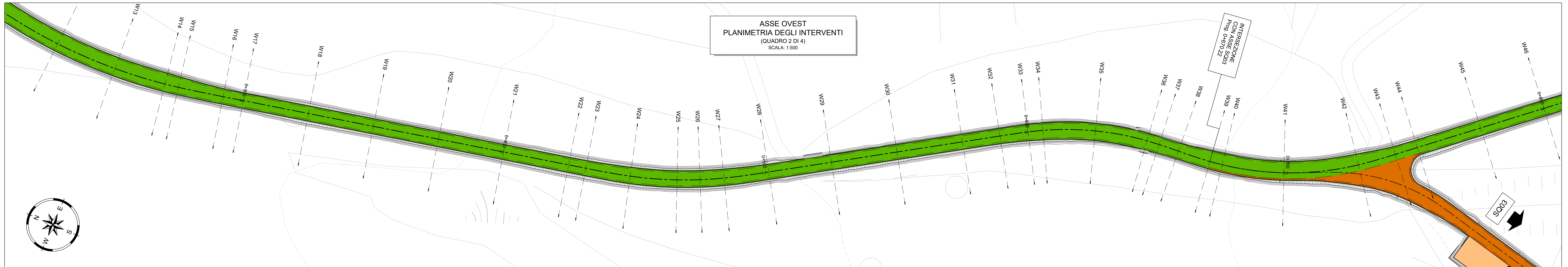
LEGENDA INTERVENTI

- ADEGUAMENTO VIABILITA' ESISTENTE
- VIABILITA' DI ACCESSO ALLA PIAZZOLA (si vedano Tav. specifiche)
- AREE TEMPORANEE PER ALLESTIMENTO GRU PRINCIPALE (si vedano Tav. specifiche)



LEGENDA PIANTA CHIAVE

- PIAZZOLA CON ROTORE EOLICO
- POSTA DI ACCESSO ALLA PIAZZOLA
- VIABILITA' ESISTENTE DA ADEGUARE



Rev.	Descrizione	Aut.	Stato	Giorno	Scala
01					
02					

Siliqua S.R.L. Via Angelo Fumagalli 6, 20123 Milano CF. 12512360962		Siliqua S.R.L. Via Angelo Fumagalli 6, 20123 Milano CF. 12512360962	
Progetto: ING. LAURA CONTI Cliente: Impianto della Provincia di Pavia n. 270			
Oggetto: SILIQUA WIND - IMPIANTO EOLICO DA 52,8 MW Località Tanca Romita - SP88 - 55136 per Muesi Comune di Siliqua e Muesi - Sud Sardegna			
Tipo: VIABILITA' DI COLLEGAMENTO - PLANIMETRIA DI PROGETTO			Foglio: T09.01o
Scala: 1:500			