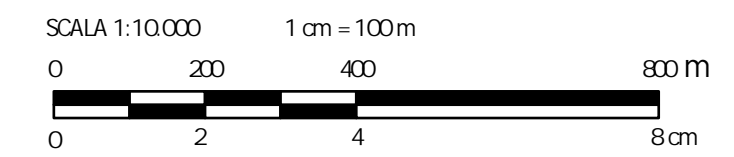


LEGENDA OPERE DI PROGETTO

- WTG di progetto
- Piazzola def nit va
- Area temporanea di cantiere
- Cavidot o interrato di connessione
- Viabilità di nuova realizzazione
- Area di deposito temporaneo
- cabina di raccolta
- cabina smistamento
- Area cabine
- Nuova stazione elet rica
- Ampliamento stazione elet rica
- Aree di riproduzione e transito specie faunist che protet e
- Aree presenza di specie animali tutelate da convenzioni internazionali
- Aree agricole interessate da produzioni agrico-alimentari di qualità
- Aree agricole di pregio
- COLTURE TEMPORANEE ASSOCIATE ALL'OLIVO
- FRUTTETI E FRUTTI MINORI
- OLIVETI
- Aree servite dai consorzi di bonif ca
- ASSETTO IDROGEOLOGICO (Pericolosità elevata e molto elevata)
- Pericolo Idraulico Rev.59
- HI3
- BENI CULTURALI - Parte II del D.Lgs 42/2004
- Beni culturali - t po
- Di interesse culturale dichiarato
- Beni culturali
- casello
- PAESAGGIO - Parte III del D.Lgs 42/2004 - Art. 142 - Aree tutelate per legge
- Usi divid
- Fiumi, torrent, corsi d'acqua
- Fascia di 150m dai fiumi
- Territori copert da foreste e boschi
- Component Ambientali PPR
- Boschi
- Macchia, dune e aree umide
- Praterie e spiagge
- Boschi (Fonte: strato 6 CTR)
- Aree percorse dal fuoco
- 2021
- 2019
- 2018
- 2017
- 2016
- 2014
- 2013
- 2012
- 2011
- 2010
- 2009
- Aree incendiate 2009-2021 (Substrato)
- ALTRO
- PAESAGGIO - Parte III del D.Lgs 42/2004 - Art. 143 comma 1 let era d
- Laghi, invasi e stagni del PPR con perimetro maggiore di 500
- Buffer di 500 m da laghi, invasi e stagni del PPR con perimetro maggiore di 500 m
- Fiumi e torrent (alveo inciso)
- Fascia di 150m dai Fiumi e torrent (alveo inciso)
- ULTERIORI CONTESTI IDENTITARI - Parte III del D.Lgs 42/2004 - Art. 143 comma 1 let era e
- Aree dell'organizzazione mineraria
- Parco geomorfologico ambientale e storico - DM 08/09/2016



0	REV	DESCRIZIONE	FC	EL	LC	03/2023

Montana
 Montana S.p.A.
 Via Carlo Argento Fumagalli, 6
 20143 Milano
 Milano (sede cart f cata ISO) | Brescia | Palermo | Cagliari | Roma | Siracusa
 Tel. +39 02 54118173
 Fax +39 02 5412890
 www.montanambiente.com
 Cap. Soc. 100.000.000 €
 P.IVA 1044270156
 C.F. 0212360962

Commit onto
SILIQUA S.R.L.
 VIA ANGELO FUMAGALLI 6, 20123 MILANO
 C.F. 12512360962

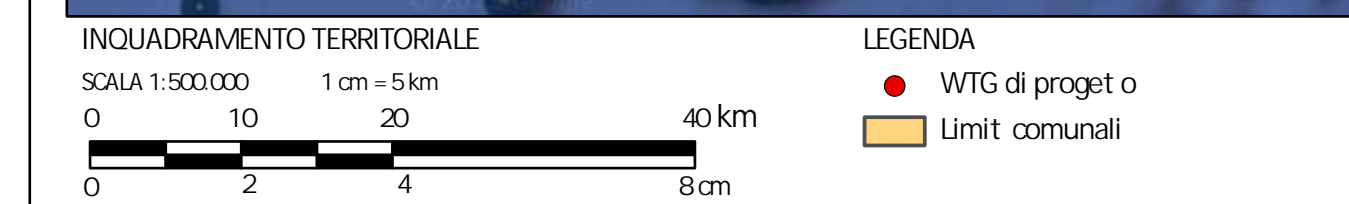
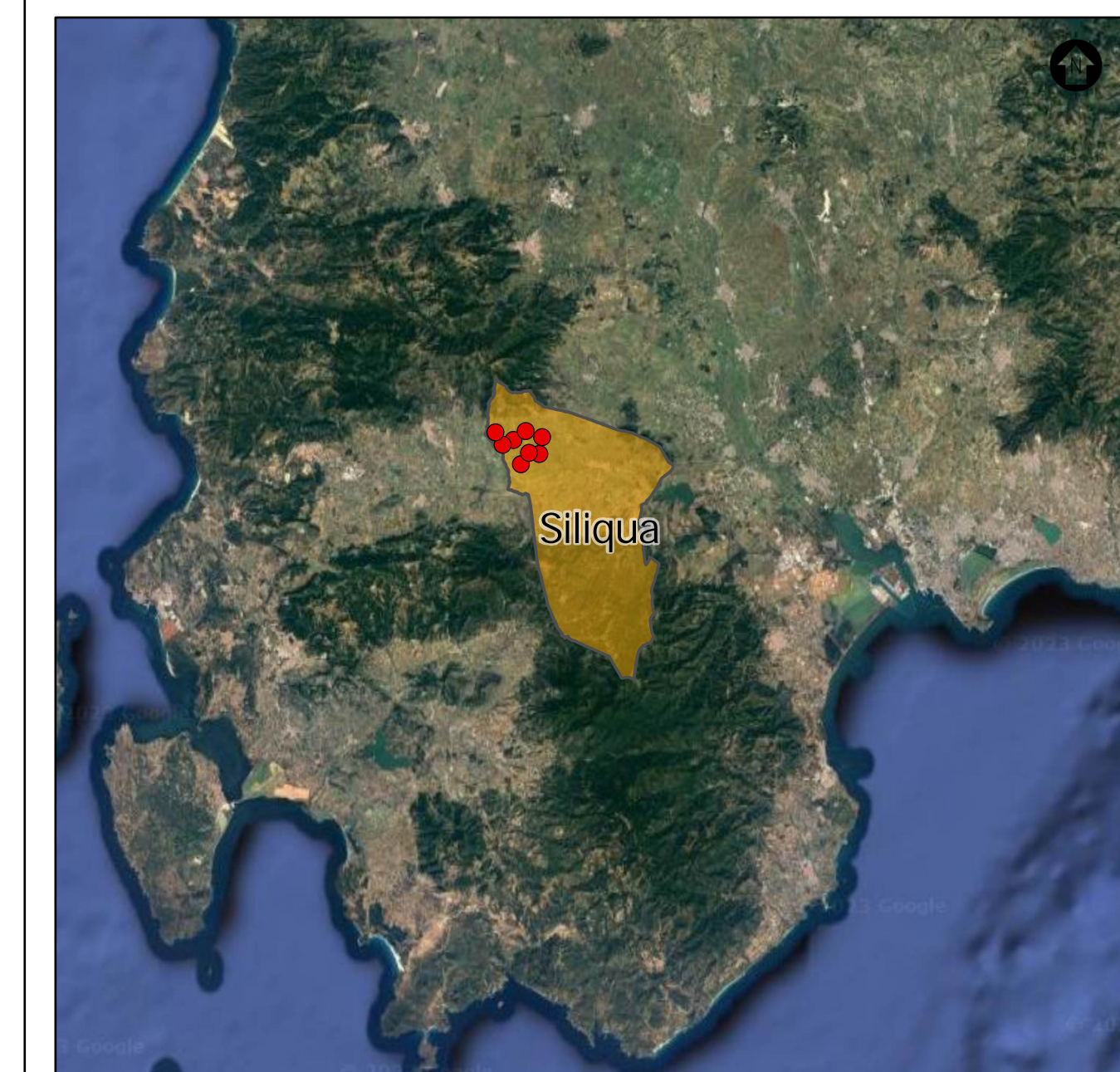
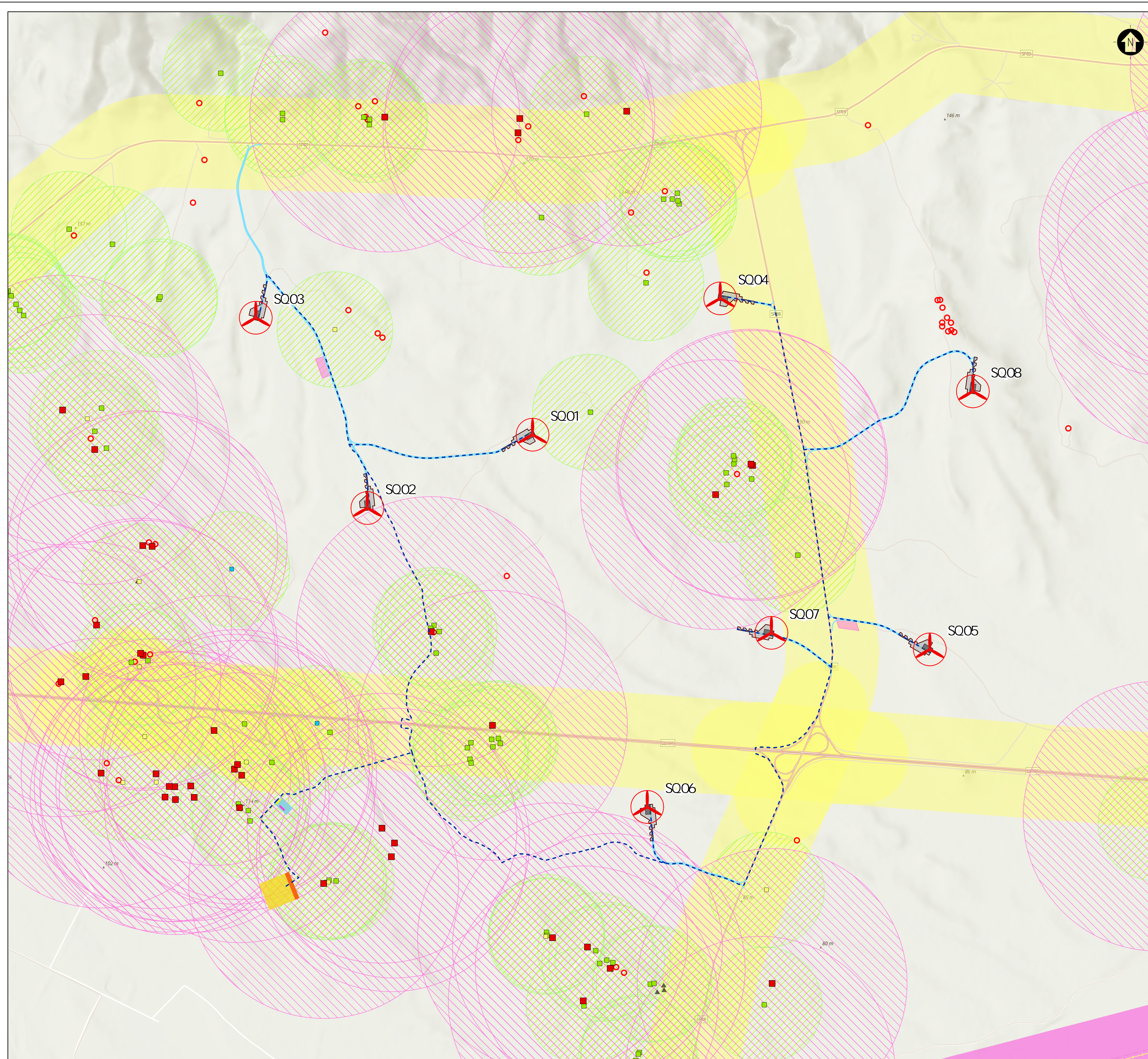
Progett st
 ING. LAURA CONTI
 Iscritta all'Ordine degli Ingegneri della Provincia di Pavia n. 1726

Oggett o
SILIQUA WIND - IMPIANTO EOLICO DA 52,8 MW
 Località Tanca Romita - SP88 - SS136 per Musel
 Comuni di Siliqua e Musel - Sud Sardegna

Tavola
 AREE NON IDONEE ALL'INSTALLAZIONE DI FER - Allegato 3 alla D.G.R. 59/90
 N. Tav
RO1_TO8.1

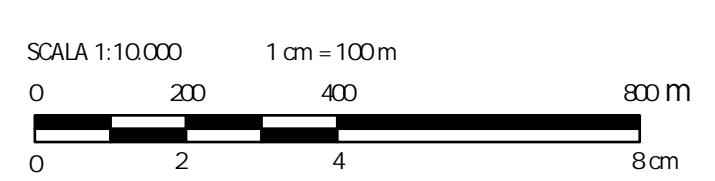
N. Rev
 2995_5110_SL_SA_RO1_TO8_Rev0_ANIF
 Scala 1:10.000

E' VIETATA LA RIPRODUZIONE DI QUESTO DOCUMENTO SENZA PREVENTIVA AUTORIZZAZIONE SCRITTA DELLA MONTANA SPA



LEGENDA OPERE DI PROGETTO

- WTG di progetto
- Piazzola definitiva
- Area temporanea di cantiere
- - - Cavidot o interrato di connessione
- - - Viabilità di nuova realizzazione
- Area di deposito temporaneo
- cabina di raccolta
- cabina smistamento
- Area cabine
- Nuova stazione elettrica
- Ampliamento stazione elettrica
- D01 - Opif di
- D07 - Fabbricati cost. tutt. o adat. per le speciali esigenze di un'at. vita commerciale
- D08 - Fabbricati cost. tutt. o adat. per le speciali esigenze di un'at. vita commerciale
- D10 - Fabbricati per funzioni produttive connesse alle at. vita agricole
- E03 - Fabbricati e costruzioni per esigenze pubbliche speciali
- E09 - Edif. di destinazione particolare non compresi nelle categorie precedenti del gruppo E
- F03 - Unità in corso di costruzione
- ▲ F06 - Fabbricati in attesa di dichiarazione
- NC Nessuna Corrispondenza
- Distanze di rispetto dagli insediamenti rurali
- Recenti orti
- A02 - Abitazioni di tipo civile
- A03 - Abitazioni di tipo economico
- A04 - Abitazioni di tipo popolare
- A07 - Abitazioni in villini
- C02 - Magazzini e locali di deposito
- C06 - Stalle, scuderie, rimesse, autorimesse (senza fine di lucro)
- Distanza da strade provinciali o nazionali e da linee ferroviarie
- impianti ferroviari
- strade statali e provinciali
- Buffer di 242 m da strade provinciali e statali
- buffer di 242 m da linee ferroviarie



0	REV	DESCRIZIONE	FC	EL	LC	DATA
						03/2023

Montana
 Montana S.p.A.
 Via Carlo Argento Fumagalli, 6
 20143 Milano
 Tel. +39 02 54118173
 Fax +39 02 54128900
 www.montanaroberto.com
 Cap. Soc. 100.000.000 €
 P.IVA 1044270156
 Cig. Soc. 003000000E

Committo: **SILQUA S.R.L.**
 VIA ANGELO FUMAGALLI 6, 20123 MILANO
 C.F. 12512360962

Progettista: **ING. LAURA CONTI**
 iscritta all'Ordine degli Ingegneri della Provincia di Pavia n. 1726

Oggetto: **SILQUA WIND - IMPIANTO EOLICO DA 52,8 MW**
 Località Tanca Romita - SP88 - SS136 per Musel
 Comuni di Siliqua e Musel - Sud Sardegna

Revista: **AREE NON IDONEE ALL'INSTALLAZIONE DI FER - Allegato 5 alla D.G.R. 59/90**

N. Tav: **R01_T08.2**

N. Rif: 2995_5110_SL_SA_R01_T08_Rev0_ANIF

Scala: 1:10.000

E' VIETATA LA RIPRODUZIONE DI QUESTO DOCUMENTO SENZA PREVENTIVA AUTORIZZAZIONE SCRITTA DELLA MONTANA SPA