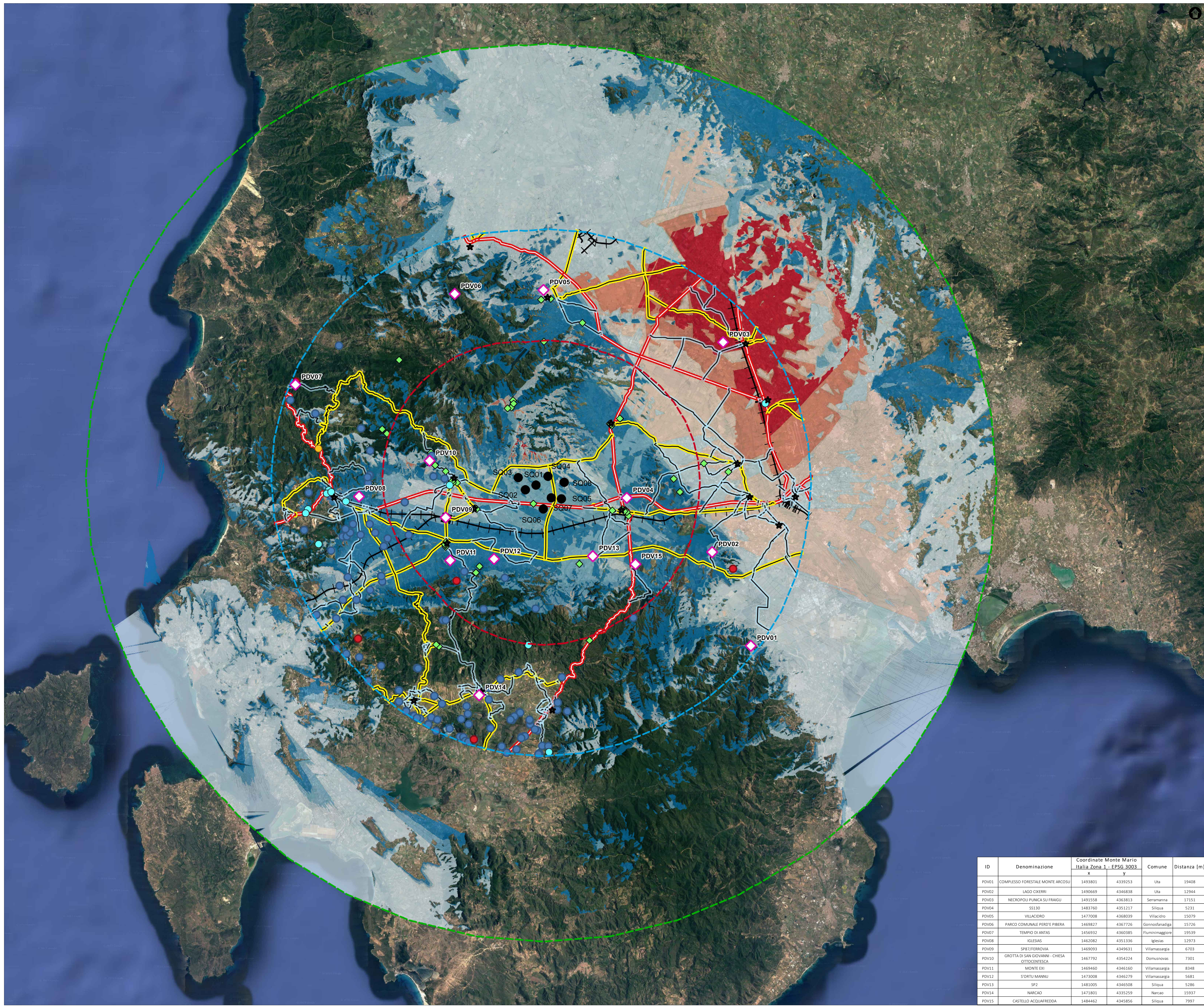


INQUADRAMENTO TERRITORIALE

- LEGENDA**
- COMUNI DI RIFERIMENTO
  - AEROGENERATORI
- LEGENDA MAPPA**
- WTG DI PROGETTO
  - AREA VASTA DI 10 km (50 VOLTE ALTEZZA AEROGENERATORI) DM 09/10/2010
  - LIMITE BACINO VISIVO DI 20 km LINEE GUIDA MIBAC DEL 2007
  - LIMITI AREA DI INTERVISIBILITÀ POTENZIALE DI 35 km LINEE GUIDA IAS DEL 2015
  - PUNTI DI PRESA FOTOGRAFICA
- MOSAICO DEI BENI 2017**
- BENI IDENTITARI
  - BENI PAESAGGISTICI
  - BENI ARCHITETTONICI
  - BENI ARCHEOLOGICI
  - BENI VINCOLI IN RETE
  - CENTRI ABITATI
  - RETE FERROVIARIA
  - RETE STRADALE PRINCIPALE
  - RETE STRADALE SECONDARIA
  - STRADE LOCALI
- WTG VISIBILI**
- 1-13
  - 13-26
  - 26-39
  - 39-51
  - 51-64
  - 64-77



SCALA 1:100.000 - 1 cm = 1.000 m

| ID    | Denominazione                                | Coordinate Monte Mario Italia_Zona 1 - EPSG_3003 |         | Comune          | Distanza [m] |
|-------|--|--|---------|-----------------|--------------|
|       |  | X  | Y       |                 |              |
| PDV01 | COMPLESSO FORESTALE MONTE ARCOSU             | 1493803  | 4339253 | Uta             | 19408        |
| PDV02 | LAGO CIKERRI                                 | 1490669  | 4346838 | Uta             | 12944        |
| PDV03 | NECROPOLI PUNICA SU FRAGIU                   | 1491558  | 4363813 | Serramanna      | 17151        |
| PDV04 | S5130  | 1483760  | 4351217 | Siliqua         | 5231         |
| PDV05 | VILLACIDRO                                   | 1477008  | 4368039 | Villacidro      | 15079        |
| PDV06 | PARCO COMUNALE PERDE E PIBERA                | 1469827  | 4367726 | Gonnosfanadiga  | 15726        |
| PDV07 | TEMPIO DI ANTAS                              | 1456932  | 4360385 | Fluminimaggiore | 19539        |
| PDV08 | IGLESIAS                                     | 1462082  | 4351336 | Iglesias        | 12973        |
| PDV09 | SP87/FERROVIA                                | 1469093  | 4349631 | Villamassargia  | 6703         |
| PDV10 | GROTTA DI SAN GIOVANNI - CHIESA OTTOCENTESCA | 1467792  | 4354224 | Domusnovas      | 7301         |
| PDV11 | MONTI EXI                                    | 1469460  | 4346160 | Villamassargia  | 8348         |
| PDV12 | S'ORTU MANNU                                 | 1473008  | 4346279 | Villamassargia  | 5681         |
| PDV13 | SP2  | 1481005  | 4346508 | Siliqua         | 5286         |
| PDV14 | NARCAO                                       | 1471801  | 4335259 | Narcao          | 15937        |
| PDV15 | CASTELLO ACQUAFREDDA                         | 1484462  | 4345856 | Siliqua         | 7997         |

Montana

SILIQUA S.R.L.

SILIQUA S.R.L.  
Via Angelo Fumagalli 6, 20123 MILANO  
C.F. 12512960962

PROGETTO: WEG LAURA CONTI  
C/O Interagge SpA - Via S. Maria 17/A - 03017

OGGETTO: SILIQUA WIND - IMPIANTO EOLICO DA 52,8 MW  
Località Tanca Romita - SP88 - SS136 per Musei  
Comuni di Siliqua e Musei - Sud Sardegna

Scala: MAPPA DI INTERVISIBILITÀ TEORICA - IMPATTI CUMULATIVI

Rev. 01

RO1\_T12