

LEGENDA STUDIO ARCHEOLOGICO

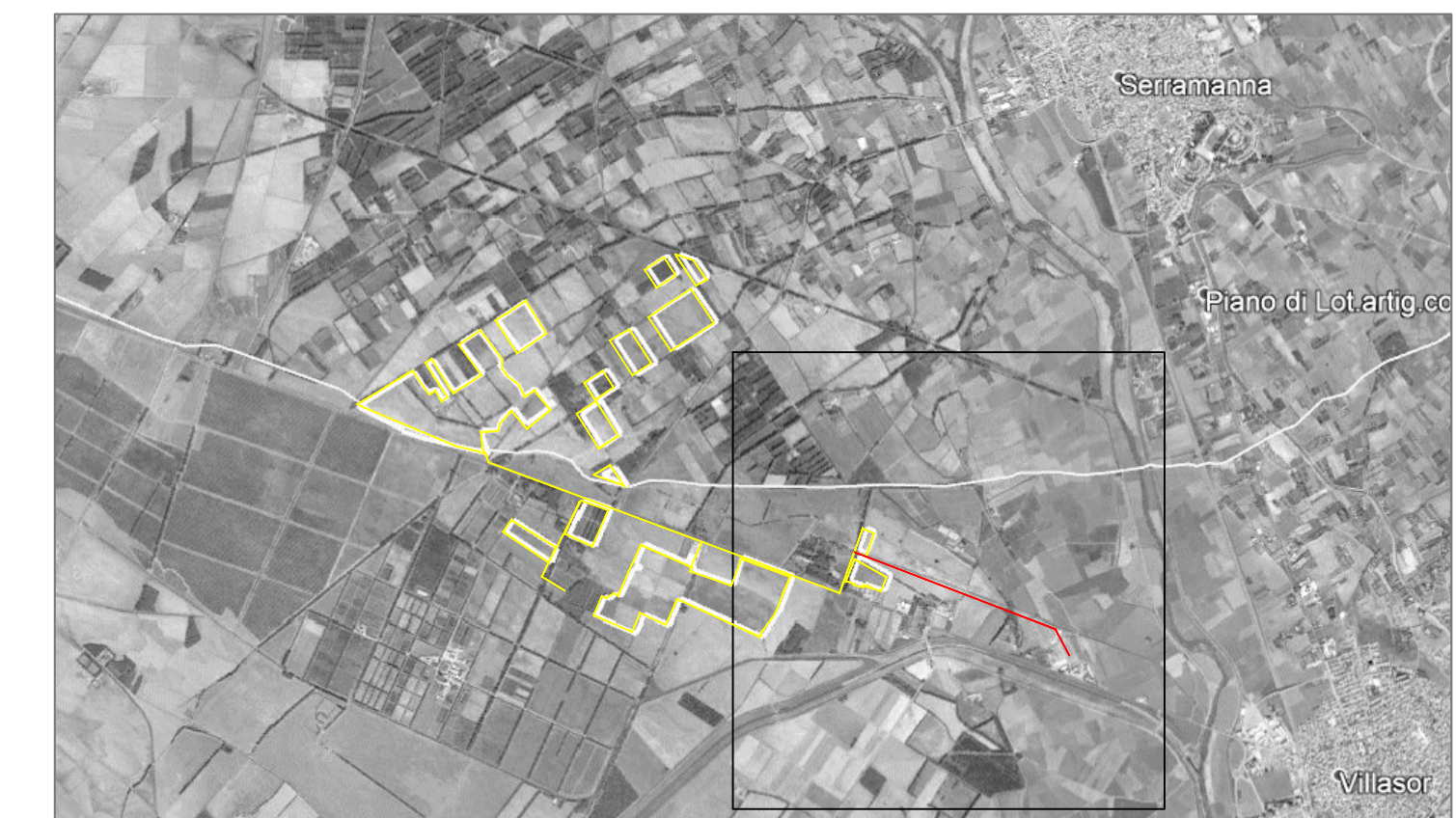
TIPI DI PRESENZE ARCHEOLOGICHE

- | | | | |
|--|---------------------------------|--|-------------------------------|
| | AREA DI MATERIALE MOBILE | | DEPOSIZIONE DI MATERIALE |
| | VILLA/INSEDIAMENTO RUSTICO | | EDIFICIO |
| | RITROVAMENTO SPORADICO | | INSEDIAMENTO URBANO |
| | NECROPOLI/AREA AD USO FUNERARIO | | INFRASTRUTTURA DI SERVIZIO |
| | GIACIMENTO PREISTORICO | | INFRASTRUTTURA IDRICA |
| | INSEDIAMENTO | | STRUTTURA ABITATIVA |
| | STRUTTURE MURARIE | | TOPONIMO |
| | INFRASTRUTTURA VIARIA | | INSEDIAMENTO URBANO |
| | NURAGHE | | AREA DELL'INSEDIAMENTO URBANO |
| | STRUTTURA PER IL CULTO | | |

VINCOLI

Aree Archeologiche Vincolate

01 Nuraghe Santa Luxeria



COMMITTENTE:



VERIFICA PREVENTIVA
DELL'INTERESSE ARCHEOLOGICO

**REALIZZAZIONE IMPIANTO DI PRODUZIONE DI
ENERGIA ELETTRICA DA CONVERSIONE
SOLARE FOTOVOLTAICA E OPERE DI CONNESSIONE
SITO IN Serramanna- Villasor – POTENZA 46,175 MWDC
(IMMISSIONE IN RETE 39MWAC)**

UR 12; UR 13; UR 16.

STUDIO ARCHEOLOGICO
CARTA DELLE PRESENZE E VINCOLI - Allegato A_ 2/2

SCALA:
1:5000

Archeologi
Dott. Piertonio Pinna
Dott.ssa Antonella Unali

Archeologo rilevatore
Dott.ssa Maria Antonietta Demurtas

