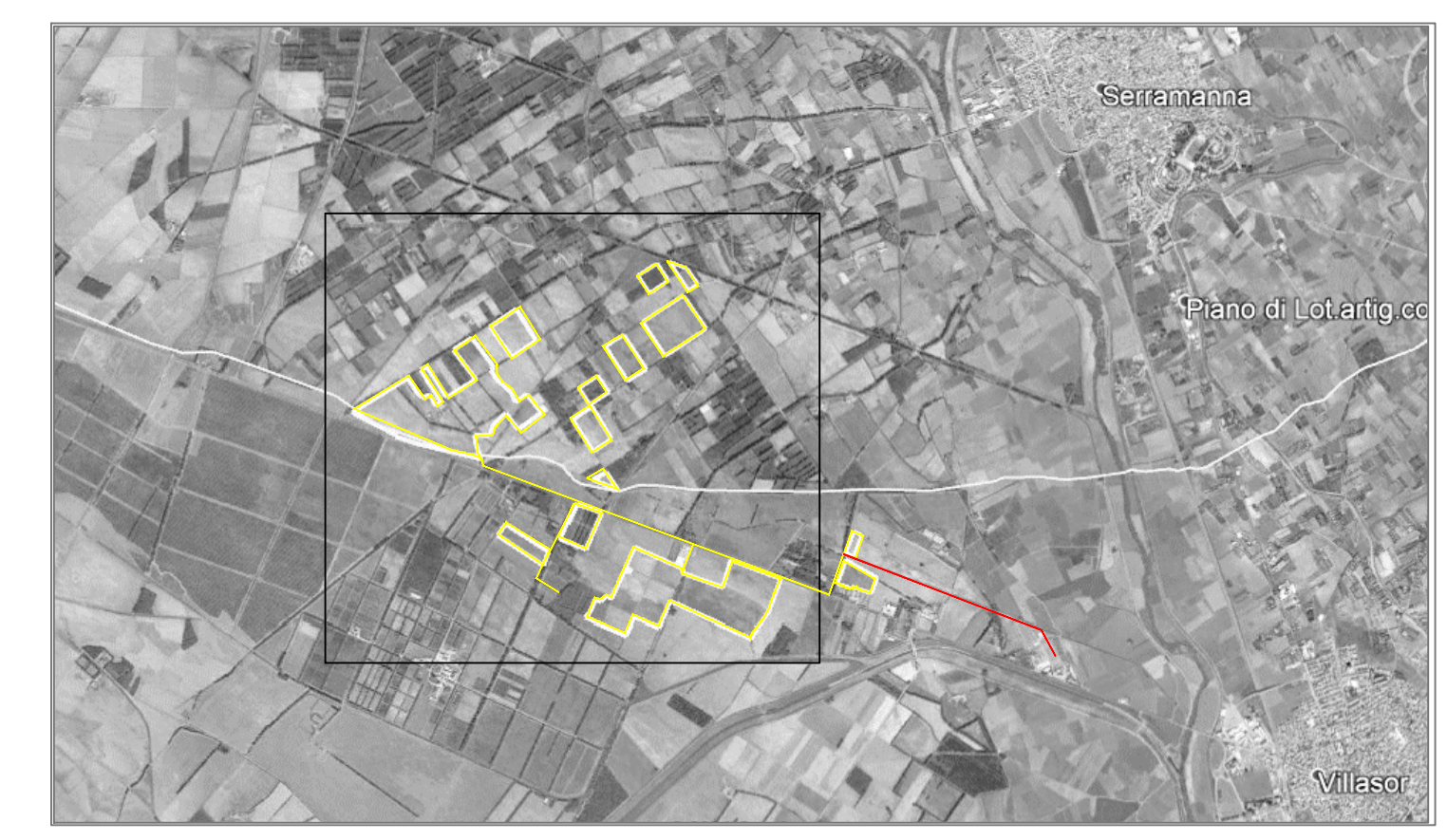


- ### LEGENDA STUDIO ARCHEOLOGICO
- #### TIPI DI PRESENZE ARCHEOLOGICHE
- |  |                                 |  |                               |
|--|---------------------------------|--|-------------------------------|
|  | AREA DI MATERIALE MOBILE        |  | EDIFICIO                      |
|  | VILLA/INSEDIAMENTO RUSTICO      |  | INSEDIAMENTO URBANO           |
|  | RITROVAMENTO SPORADICO          |  | INFRASTRUTTURA DI SERVIZIO    |
|  | NECROPOLI/AREA AD USO FUNERARIO |  | INFRASTRUTTURA IDRICA         |
|  | GIACIMENTO PREISTORICO          |  | STRUTTURA ABITATIVA           |
|  | INSEDIAMENTO                    |  | TOPONIMO                      |
|  | STRUTTURE MURARIE               |  | INSEDIAMENTO URBANO           |
|  | INFRASTRUTTURA VIARIA           |  | AREA DELL'INSEDIAMENTO URBANO |
|  | NURAGHE                         |  |                               |
|  | STRUTTURA PER IL CULTO          |  |                               |

- #### GRADO DI VISIBILITA' DEI SUOLI
- |  |                    |
|--|--------------------|
|  | Ottimo             |
|  | Buono              |
|  | Scarsa             |
|  | Nulla              |
|  | Area inaccessibile |
|  | Area urbanizzata   |



COMMITTENTE: **ecap SOLUTIONS**

VERIFICA PREVENTIVA DELL'INTERESSE ARCHEOLOGICO

**REALIZZAZIONE IMPIANTO DI PRODUZIONE DI ENERGIA ELETTRICA DA CONVERSIONE SOLARE FOTOVOLTAICA E OPERE DI CONNESSIONE SITO IN Serramanna- Villasor – POTENZA 46,175 MWDC (IMMISSIONE IN RETE 39MWAC)**

UR 1; UR 2; UR 3; UR 4; UR 5; UR 6; UR 7; UR 8; UR 9; UR 10; UR 11; UR 14; UR 15; UR 16.

STUDIO ARCHEOLOGICO CARTA DELLA VISIBILITA DEI SUOLI - Allegato B - 1/2

SCALA: 1:5000

Archeologi  
Dott. Pierantonio Pinna  
Dott.ssa Antonella Unali

Archeologo rilevatore  
Dott.ssa Maria Antonietta Demurtas

