

LEGENDA STUDIO ARCHEOLOGICO

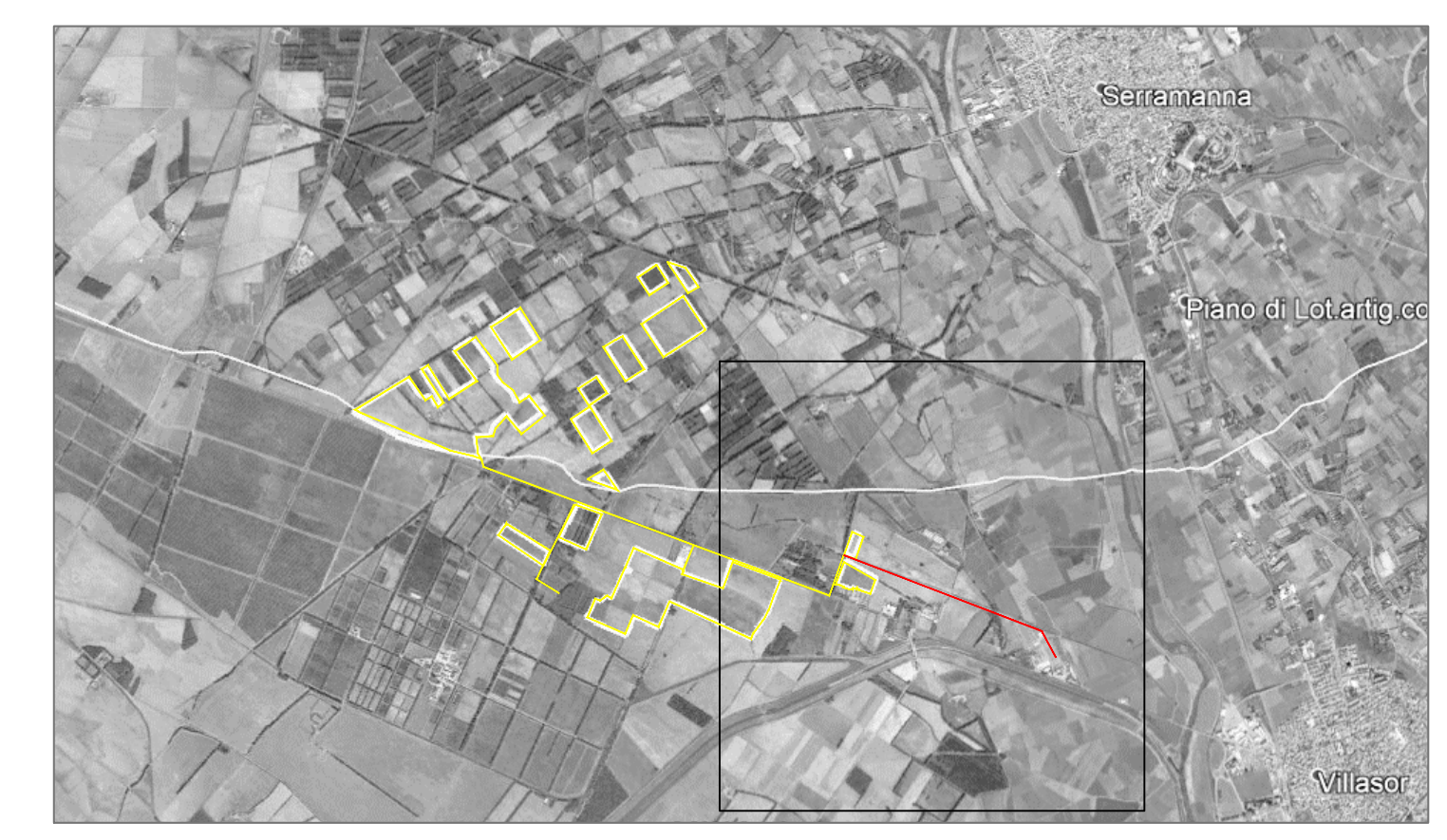
TIPI DI PRESENZE ARCHEOLOGICHE

	AREA DI MATERIALE MOBILE		DEPOSIZIONE DI MATERIALE
	VILLA/INSEDIAMENTO RUSTICO		EDIFICIO
	RITROVAMENTO SPORADICO		INSEDIAMENTO URBANO
	NECROPOLI/AREA AD USO FUNERARIO		INFRASTRUTTURA DI SERVIZIO
	GIACIMENTO PREISTORICO		INFRASTRUTTURA IDRICA
	INSEDIAMENTO		STRUTTURA ABITATIVA
	STRUTTURE MURARIE		TOPONIMO
	INFRASTRUTTURA VIARIA		INSEDIAMENTO URBANO
	NURAGHE		AREA DELL'INSEDIAMENTO URBANO
	STRUTTURA PER IL CULTO		

GRADO DI VISIBILITA' DEI SUOLI

	Ottimo		
	Buona		
	Scarsa		
	Nulla		
	Area inaccessibile		
	Area urbanizzata		
	Area Archeologiche Vincolate		

	01 Nuraghe Santa Luxeria
	02 Nuraghe Sa Criedda
	03 Menhir di Perda Fitta
	04 Necropoli su Fraigu
	05 Terme Su Fraigu



COMMITTENTE: **ecap SOLUTIONS**

VERIFICA PREVENTIVA DELL'INTERESSE ARCHEOLOGICO

REALIZZAZIONE IMPIANTO DI PRODUZIONE DI ENERGIA ELETTRICA DA CONVERSIONE SOLARE FOTOVOLTAICA E OPERE DI CONNESSIONE SITO IN Serramanna- Villasor – POTENZA 46,175 MWDC (IMMISSIONE IN RETE 39MWAC)

UR 12; UR 13; UR 16.

STUDIO ARCHEOLOGICO
CARTA DELLA VISIBILITA DEI SUOLI - Allegato B - 2/2

SCALA: 1:5000

Archeologi
Dott. Piertonio Pinna
Dott.ssa Antonella Unali

Archeologo rilevatore
Dott.ssa Maria Antonietta Demurtas

